

生産緑地の買取申出の手続きについて

1 買取申出の要件（生産緑地法（以下「法」）第10条及び第10条の5）

生産緑地の所有者は、次の要件のいずれかに該当する場合には、市長に対して生産緑地の買取りを申し出ることができます。

(1) 生産緑地の告示の日から30年を経過した場合

※特定生産緑地の場合は、申出基準日（生産緑地の告示の日から30年を経過する日）から10年を経過した場合

(2) 農業の主たる従事者が死亡した場合

(3) 農業に従事することを不可能とさせる故障を有する場合

2 必要書類

	書類名	備考
1	生産緑地買取申出書	都市計画課の窓口
2	生産緑地に係る農業の主たる従事者についての証明（原本）	相模原市農業委員会が発行します。 買取申出の理由が、「生産緑地の告示の日から30年（申出基準日から10年）を経過した場合」は不要です。
3	案内図	住宅地図等に土地の位置を明示したもの
4	公図（写し）	公図に土地の位置を明示したもの
5	実測図（写し）	生産緑地の地番の一部のみを買取申出する場合
6	土地登記事項証明書（写し）	当該土地の所有者がわかるもので最新のもの
7	本人確認書類（写し） （いずれか1点） ※氏名・現住所が明記されたもの	【印鑑登録証明書又は、運転免許証、旅券（パスポート）、マイナンバーカード（個人番号カード）、住民基本台帳カード（写真付き）、運転経歴証明書（平成24年4月1日以後に発行されたもの）、その他官公署が発行した身分証明書で写真の貼付及び生年月日の記載のあるもの（独立行政法人及び特殊法人を含む）】 ※土地登記事項証明書との氏名・現住所が相違の場合 氏名・住所の改姓・異動がわかる戸籍の附票等が必要。
8	遺産分割協議書（写し）又は、それに類する書類	相続登記が済んでいない場合に必要です。
9	除籍謄本（写し）	買取申出の理由が、「死亡」の場合に必要です。
10	医師の診断書（原本）	買取申出の理由が、「故障」の場合に必要です。
11	誓約書 等	抵当権等の設定のある場合に必要です。
12	その他必要な書類	委任状 等

3 買取申出の流れ

- ① 市長は、申出を受理した日から1ヶ月以内に、買い取るか買い取らない旨の通知をします。
- ② 市長が買い取らない場合は、他の農業従事者に斡旋します。
- ③ 他の農業従事者への斡旋が不成立となり、申出受理日から3ヶ月以内に生産緑地の所有権の移転が行われなかったときは、生産緑地地区内における行為の制限が解除されます。

※ なお、生産緑地に指定されている土地では、開発に関する事前届や事前協議等の手続きについては、上記①で記載されている買い取らない旨の通知後（申し出から1ヵ月後）より可能となります。

4 故障の場合の事前審査

申出の理由が「農業に従事することを不可能とさせる故障」の場合には、買取申出が可能かどうかを審査する必要がありますので、買取申出書を提出する前に、「生産緑地買取申出用説明書」に医師の診断書を添付して提出してください。

なお、医師の診断書には、病名、症状及び農業に従事することができない旨等を記載してください。

「生産緑地買取申出用説明書」の提出時の申出者への聞き取り調査及び医師の診断書により、故障の認定を行います。

※農業に従事することを不可能とさせる故障とは、次のような病気や怪我などです。
(法施行規則第5条)

- (1) 両目の失明
- (2) 精神の著しい障害
- (3) 神経系統の機能の著しい障害
- (4) 胸腹部臓器の機能の著しい障害
- (5) 上肢若しくは下肢の全部若しくは一部の喪失又はその機能の著しい障害
- (6) 両手の手指若しくは両足の足指の全部若しくは一部の喪失又はその機能の著しい障害
- (7) (1) から (6) までに掲げる障害に準ずる障害

このほか、1年以上の期間を要する入院その他の事由により農林漁業に従事することができなくなる故障として市長が認定したものも含まれます。

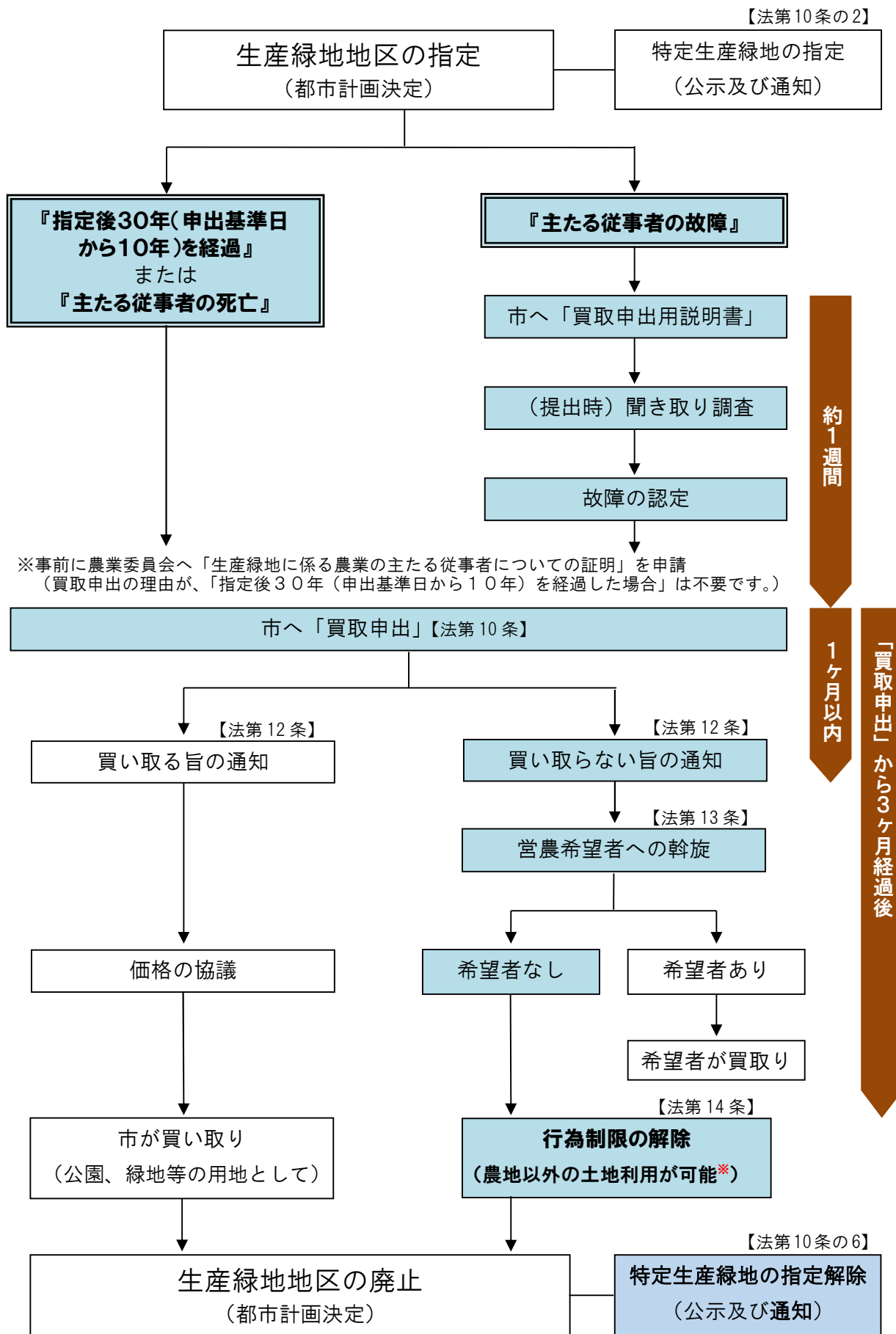
【参考】

内 容	担当部署
生産緑地に係る農業の主たる従事者についての証明の交付	相模原市農業委員会事務局
生産緑地の買取申出の受付 生産緑地を買い取る（買い取らない）旨の通知 生産緑地地区内における行為の制限解除の通知 特定生産緑地の指定解除の通知	都市計画課

相模原市都市計画課 相模原市中央区中央2丁目11番15号

電話 042-769-8247 E-mail toshikeikaku@city.sagamihara.kanagawa.jp

生産緑地の「買取申出」から
生産緑地地区の廃止及び特定生産緑地の指定解除までの流れ



※開発に関する事前届や事前協議等の手続きについては、買い取らない旨の通知後（申し出から1ヶ月経過後）から可能となります。