

# 前回アンケート結果！



9月に実施した「橋本駅南口の交通に関するアンケート」では、橋本駅までクルマを利用して通勤・通学されている皆さまのうち、約200人からご回答をいただきました。ご協力ありがとうございました。

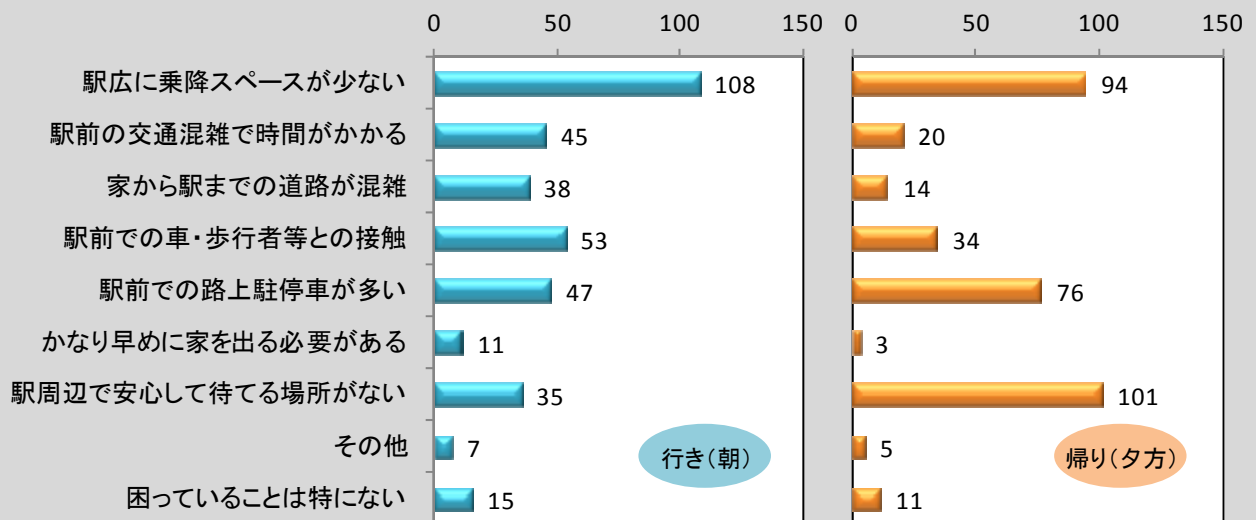
ここでは、そのアンケート結果の要点を紹介しておりますので、ぜひご覧ください。

## 橋本駅南口までのマイカー送迎でお困りのこと

**行き（朝）は「乗降スペース」**

**帰り（夕方）は「乗降スペース」「安心して待つ場所」「多い路上駐停車」**

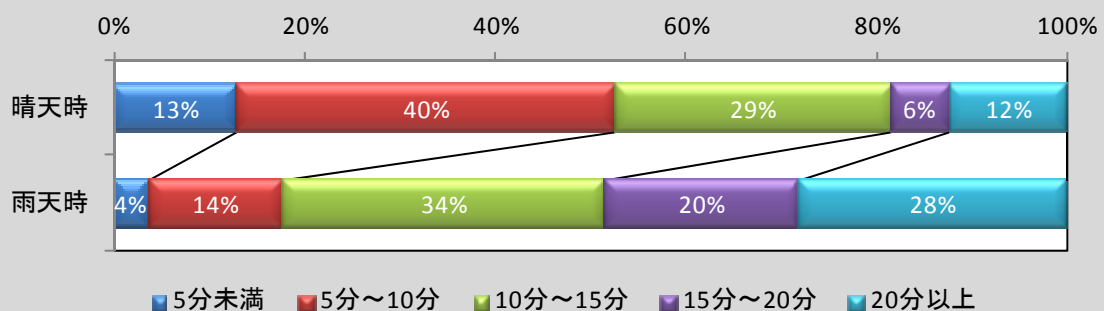
橋本駅南口の駅前広場での限られた乗降スペースでお困りの方が多く、特に夕方は安心して待つ場所がないために路上駐停車してしまっている人と、その路上駐停車が多いためにスムーズに走行できないことで困っている人がおり、悪循環になっています。



## マイカー送迎で余裕をみて出発する程度について

**朝、雨の日は8割の方が10分以上の余裕をみて出発**

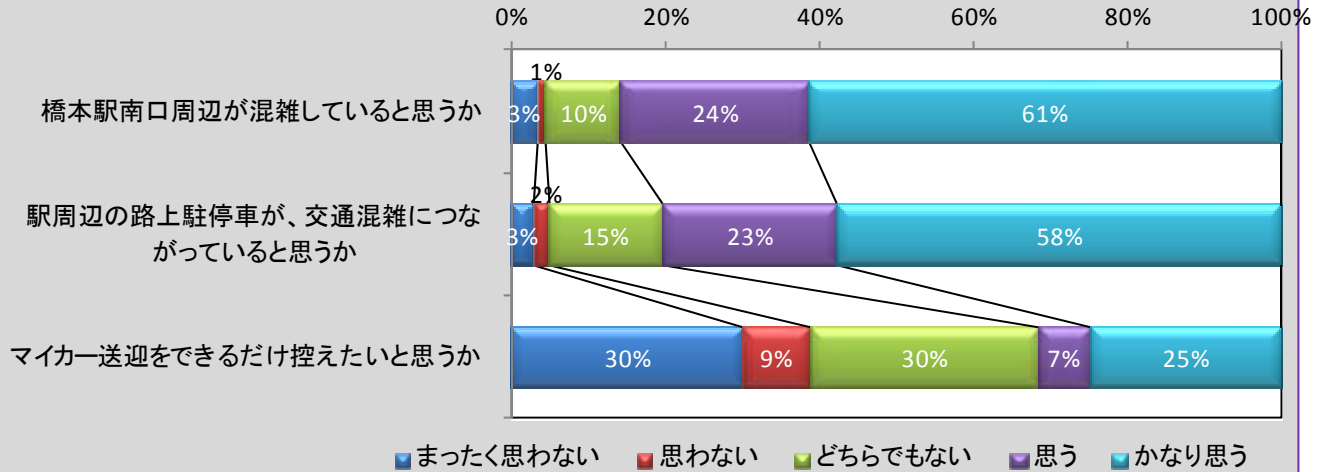
行き（朝）に10分以上の余裕をみて出発されている方が、晴天時に5割、雨天時に8割もいます。雨天時はマイカー利用が増えて駅周辺が混雑するため、早めに出発している人が多いのかもしれませんが。



## マイカー送迎に関する意識

### 駅周辺の混雑や路上駐停車の問題は意識されている

8割以上の方が、橋本駅南口周辺の混雑と路上駐停車のことを意識されているようですが、マイカー送迎をできるだけ控えたいと思う方は3割にとどまっています。



## マイカー送迎以外の交通手段について

### マイカー送迎以外の交通手段を利用できそうな方が7割も！

マイカー送迎以外で橋本駅に行くことについては、約7割が「できる・できるかもしれない」と回答しています。

一方、「マイカー送迎以外できそうもない」理由として、バスの定時性や運賃、運行本数などをあげている方が多くいました。

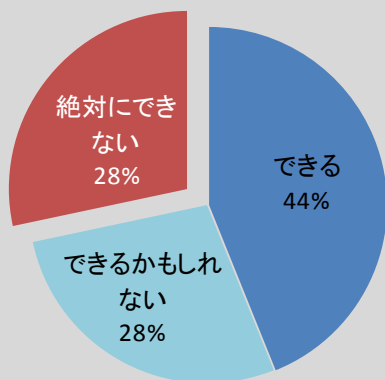


図 マイカー送迎以外の可能性

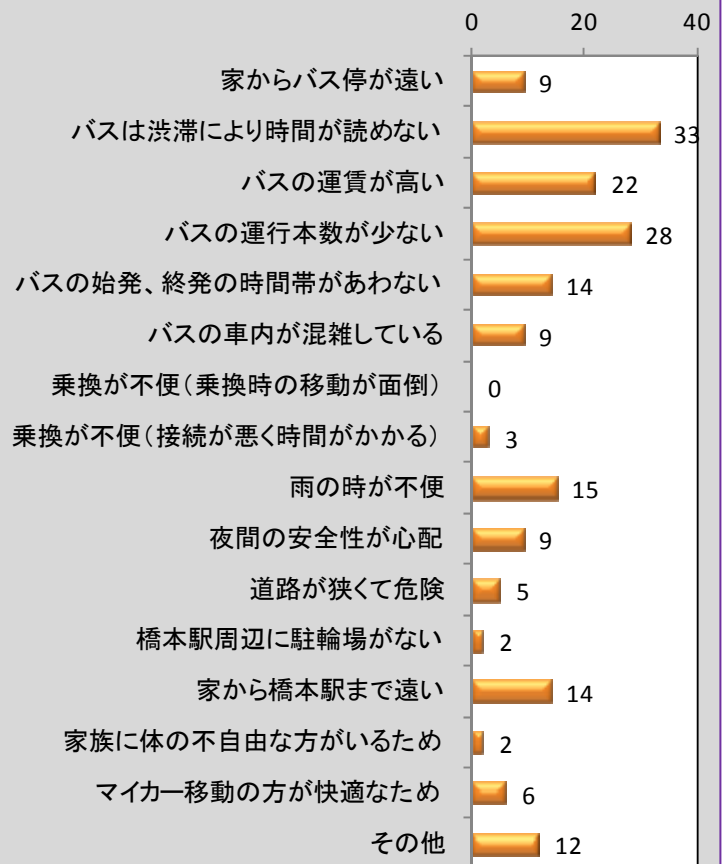


図 マイカー送迎以外できない理由