

# 乗合タクシーだより 第10号

発行日：平成23年2月

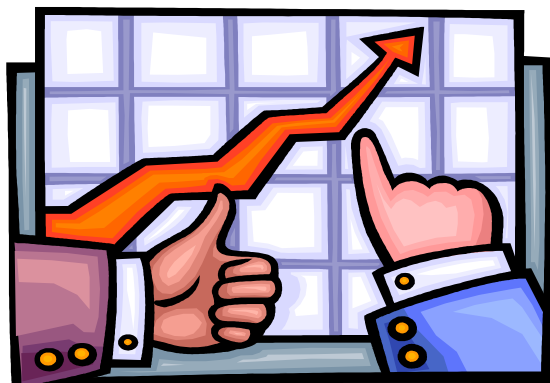
発行者：内郷地区乗合タクシー検討委員会

## ◎乗合タクシーが本年4月から本格運行となります。

平成21年10月から実証運行を開始し、平成22年4月にはダイヤ等の改正を行った上で、運行を継続した結果、その実績が運行継続条件を満たす見込みであるため本格運行へ移行することとなりました。

運行継続条件…「稼動した便の1便あたりの輸送人員が1.5人以上であること」  
かつ「全運行本数に対する実運行本数の稼動率が50%以上であること」

4月～1月までの実績は、輸送人員が1.62人 稼動率が59.5%でした。



○本格運行になりますが、運行継続条件は毎年適用されます。

継続条件を満たさない場合は、運行内容の見直し等を行い、更に1年間運行いたしますが、それでも満たさない場合は廃止となってしまいますので、みんなで存続させましょう。

## ★★乗合タクシーの愛称を募集！★★

乗合タクシーがより地域に親しまれる交通となり、更なる利用促進を図るため愛称の募集を行います。

下記の応募用紙に記入をして、3月6日(日)までに、運行区域の各自治会長及び車内に提出してください。申込された個人情報は愛称の募集以外の理由では使用いたしません。

採用された方には、粗品をプレゼント

多くの皆さまのご応募お待ちしております。

切り取り線

愛称

応募者氏名

理由

住所

連絡先

## ◎こんな質問がありました

○利用登録用紙をリフレッシュセンターにも置いてくれませんか。

●リフレッシュセンターでも配架を始めました。

提出先は相模湖まちづくりセンターあるいは都市鉄道・交通政策課まで

## ●停留所の移設について

内郷診療所の駐車場にありました番号 15 番の停留所ですが、診療所の改修のため、リフレッシュセンターの玄関前ピロティーに移設しました。

診療所が完成するまで、現在の場所になりますので、ご注意ください。

## ●パンフレットの変更について

本格運行に伴ない、パンフレットを一部変更します。

自治会を通じて、3 月～4 月に配布を行う予定ですが、受付方法・運行ダイヤや運行経路等に変更がありませんのでご承知おきください。

みんなで利用して乗合タクシーを内郷地区の公共交通として存続  
させましょう！



## ◎ご意見をお寄せください!

●気付いたことなどがありましたら、乗合タクシー検討委員会の委員（自治会長 民生委員さんなど）、乗合タクシーの受付、運転手や都市鉄道・交通政策課（042-769-8249）へどしどしご意見をお寄せください。

利用者が少ないと運行が廃止となってしまいますので、皆様のご意見で少しでも利用者の増加につなげていきたいと考えています。

## 【山口自動車(株) 予約センター】

電 話 042-705-9661

予約受付 毎日（土・日を含む） 午前6時から午後6時まで

朝の1便目のご利用は出発の1時間前までに、

2便目以降は出発の30分前までに予約してください。