

合併する
相模原市と
津久井町と
相模湖町は
どんなまちですか。

相模原市

62万人もの多くの人
が住んでいるまちです。
昭和29年に相模原町から
相模原市に変わったとき
の人口は、8万人でした。

4月に市役所前の通りで
行われる「市民桜まつり」
など、1年をとおして
楽しいお祭りがたくさん
あります。



合併クイズ6
相模湖町、津久井町、相模原市を流れる川の名前は？
①中津川 ②鳩川 ③相模川

合併クイズ7
湖の数はあわせていくつ？
①2つ ②3つ ③4つ



津久井町

町の80パーセント以上が森林で、ダムをつくってできた3つの湖（津久井湖、宮ヶ瀬湖、奥相模湖）と4つの川（相模川、道志川、串川、早戸川）がある自然豊かな町です。

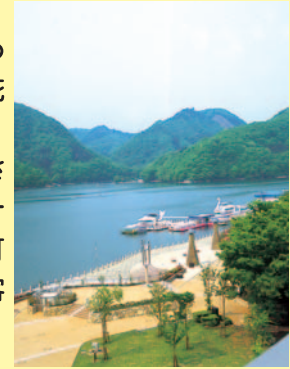
キャンプ場がたくさんあり、釣りやバーベキューに多くの人が訪れます。



相模湖町

町の中央にある湖「相模湖」が有名です。これは相模ダムの完成で誕生しました。遊覧船やボートに乗って見る自然豊かな景色もきれいです。

毎年、8月1日に行われる「相模湖湖上祭花火大会」が有名です。湖の上にかかる長さ700Mの仕掛け花火「ナイアガラ」や巨大な打上げ花火が多くの観客を感動させています。



平成18年3月20日

さがみはらし つくいまち さがみこまち がっぺい
相模原市と津久井町と相模湖町が合併し、新しい相模原市がスタートします。

新しい相模原市を知ろう！

市町村合併



合併クイズにもチャレンジしてね

人口/10,351人
面積/31.59km²
小学校数/3校
児童数/488人



相模湖町

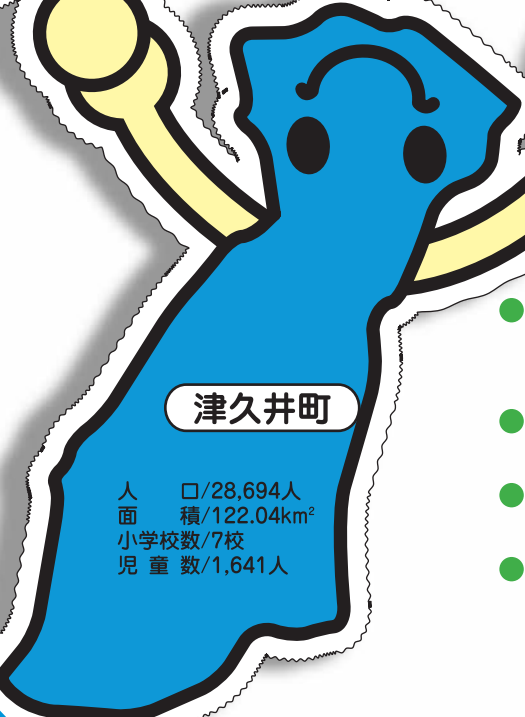
新しい相模原市

人口/667,683人
面積/244.03km²
小学校数/65校
児童数/37,756人



相模原市

人口/628,638人
面積/90.40km²
小学校数/55校
児童数/35,627人



津久井町

人口/28,694人
面積/122.04km²
小学校数/7校
児童数/1,641人

※人口は平成17年10月1日現在、その他は平成17年5月現在

新しい市の紹介

- 人口は約67万人で、全国では20番目に人口が多い市となります。また、神奈川県内では横浜市、川崎市の次に多く3番目になります。
- 面積は県全体の約10%で、横浜市の次に広く、2番目になります。
- 小学校の数は合計で65校、中学校は34校になります。
- 小学生と中学生は合わせて約5万5千人です。

合併クイズ1

新しい市で一番高い山は、なんメートル？

- ①365メートル
- ②1,673メートル
- ③860メートル

答えは4ページにあるよ

合併クイズ1 答え② 1,673メートル(蛭ヶ岳) 合併クイズ2 答え② 4つ 合併クイズ3 答え② 4つ 合併クイズ4 答え③ 中央本線 合併クイズ5 答え① 156メートル 合併クイズ6 答え③ 相模川 合併クイズ7 答え③ 4つ(相模川、津久井湖、宮ヶ瀬湖、奥相模湖)

相模原市・津久井町・相模湖町合併協議会 事務局
〒229-0036 神奈川県相模原市富士見6-6-23けやき会館 3階 TEL:042-769-8206 FAX:042-768-4066
ホームページアドレス <http://www.sts-gappei.jp> Eメール kouiki@city.sagamihara.kanagawa.jp