

# 航空機騒音測定の結果

【令和6年度】

## 航空機騒音測定結果

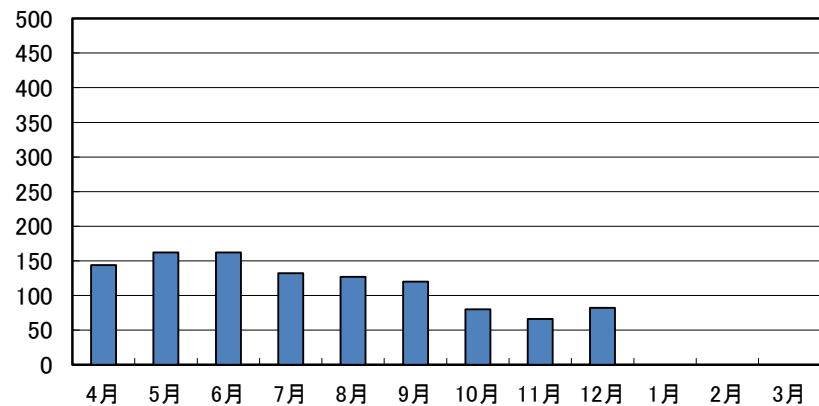
測定場所	項目	4月	5月	6月	7月	8月	9月	10月	11月	12月	1月	2月	3月	合計
鶴園 小学校	最高音 (dB)	85.2	91.3	88.4	84.1	101.9	93.8	82.9	85.7	97.8				
	100 dB以上の回数	0	0	0	0	1	0	0	0	0				1
	測定回数	144	162	162	132	127	120	80	66	82				1,075
	1日平均測定回数	4.8	5.2	5.4	4.3	4.1	4.0	2.6	2.2	2.6				
	Lden (最高値)	52.3	52.5	51.8	50.5	65.5	56.5	48.3	47.2	56.1				
上鶴間 中学校	最高音 (dB)	97.6	89.5	89.4	81.3	95.1	98.2	87.3	91.8	96.5				
	100 dB以上の回数	0	0	0	0	0	0	0	0	0				0
	測定回数	238	200	217	176	166	160	184	203	191				1,735
	1日平均測定回数	7.9	6.5	7.2	5.7	5.4	5.3	5.9	6.8	6.2				
	Lden (最高値)	59.2	51.4	51.6	48.6	56.9	60.3	49.0	51.4	58.4				
南消防署 東林分署	最高音 (dB)	103.9	100.4	85.8	83.9	86.2	93.8	95.3	90.7	90.9				
	100 dB以上の回数	1	1	0	0	0	0	0	0	0				2
	測定回数	203	159	196	97	123	135	220	231	166				1,530
	1日平均測定回数	6.8	5.1	6.5	3.1	4.0	4.5	7.1	7.7	5.4				
	Lden (最高値)	63.1	57.5	52.2	50.4	54.2	57.6	54.5	52.3	53.6				
緑台 小学校	最高音 (dB)	90.6	82.2	83.9	82.3	84.8	77.2	78.5	85.3	78.6				
	100 dB以上の回数	0	0	0	0	0	0	0	0	0				0
	測定回数	56	53	63	25	17	18	19	28	25				304
	1日平均測定回数	1.9	1.7	2.1	0.8	0.5	0.6	0.6	0.9	0.8				
	Lden (最高値)	53.4	44.9	47.7	48.1	46.0	41.3	39.6	42.5	44.2				

※ 測定回数: 70dB以上の音が5秒以上続いた回数

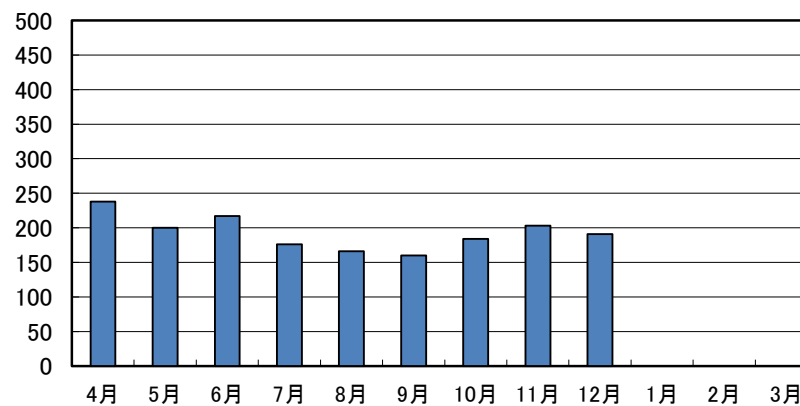
※ 平成25年4月1日から、環境省の定める「航空機騒音に係る環境基準」の指標としてLden(エルデン: 時間帯補正等価騒音レベル)が採用されたため、参考としてLden値を掲載しました。

令和6年度測定回数グラフ(測定場所別)

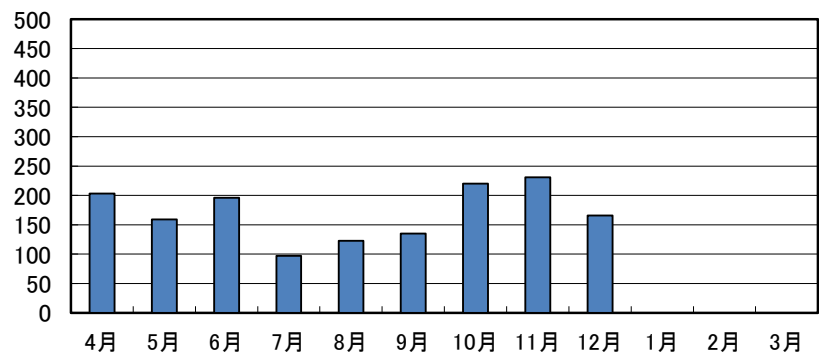
鶴園小学校



上鶴間中学校



南消防署東林分署



緑台小学校

