

航空機騒音測定の結果

【令和元年度】

航空機騒音測定結果

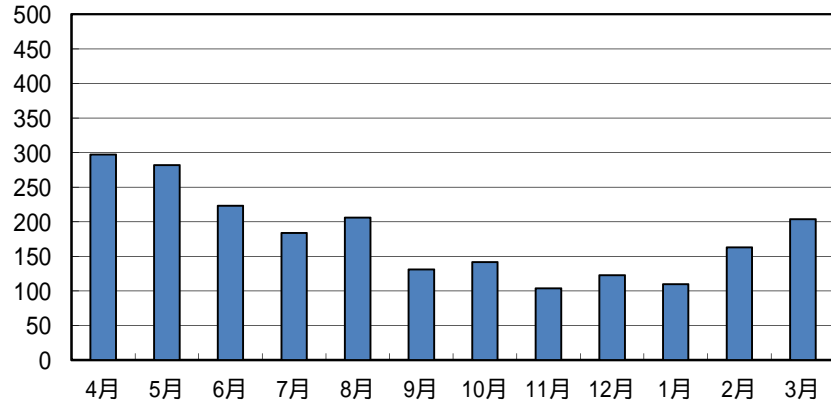
| 測定場所 | 項目 | 4月 | 5月 | 6月 | 7月 | 8月 | 9月 | 10月 | 11月 | 12月 | 1月 | 2月 | 3月 | 合計 |
|--------------|------------|-------|------|------|------|-------|------|------|------|-------|-------|-------|------|-------|
| 鶴園 小学校 | 最高音 (dB) | 91.3 | 86.0 | 88.1 | 86.0 | 89.6 | 82.3 | 86.1 | 89.2 | 87.7 | 93.2 | 90.9 | 83.4 | |
| | 100dB以上の回数 | 0 | 0 | 0 | 0 | 0 | 0 | 0 | 0 | 0 | 0 | 0 | 0 | 0 |
| | 測定回数 | 297 | 282 | 223 | 184 | 206 | 131 | 142 | 104 | 123 | 110 | 163 | 204 | 2,169 |
| | 1日平均測定回数 | 9.9 | 9.1 | 7.4 | 5.9 | 6.6 | 4.4 | 4.6 | 3.5 | 4.0 | 3.5 | 5.6 | 6.6 | |
| | Lden (最高値) | 49.8 | 54.3 | 52.7 | 51.9 | 52.0 | 51.2 | 51.1 | 50.1 | 52.0 | 58.7 | 53.5 | 55.1 | |
| 上鶴間 中学校 | 最高音 (dB) | 96.6 | 88.6 | 88.2 | 91.8 | 95.2 | 86.8 | 84.1 | 97.3 | 93.5 | 97.5 | 96.0 | 88.9 | |
| | 100dB以上の回数 | 0 | 0 | 0 | 0 | 0 | 0 | 0 | 0 | 0 | 0 | 0 | 0 | 0 |
| | 測定回数 | 414 | 345 | 274 | 243 | 236 | 207 | 255 | 230 | 264 | 204 | 226 | 269 | 3,167 |
| | 1日平均測定回数 | 13.8 | 11.1 | 9.1 | 7.8 | 7.6 | 6.9 | 8.2 | 7.7 | 8.5 | 6.8 | 7.8 | 8.7 | |
| | Lden (最高値) | 51.8 | 52.5 | 51.7 | 51.3 | 56.5 | 52.8 | 51.1 | 56.5 | 57.9 | 60.0 | 58.3 | 53.1 | |
| 南消防署 東林分署 | 最高音 (dB) | 106.1 | 88.4 | 90.4 | 87.8 | 101.7 | 98.5 | 83.7 | 99.8 | 100.8 | 100.5 | 105.3 | 89.6 | |
| | 100dB以上の回数 | 4 | 0 | 0 | 0 | 1 | 0 | 0 | 0 | 2 | 1 | 1 | 0 | 9 |
| | 測定回数 | 261 | 183 | 148 | 141 | 115 | 173 | 195 | 231 | 231 | 176 | 186 | 183 | 2,223 |
| | 1日平均測定回数 | 8.7 | 5.9 | 4.9 | 4.5 | 3.7 | 5.8 | 6.3 | 7.7 | 7.5 | 5.9 | 6.4 | 5.9 | |
| | Lden (最高値) | 55.9 | 54.7 | 55.2 | 52.4 | 59.9 | 59.4 | 49.8 | 61.1 | 63.5 | 63.0 | 62.5 | 51.2 | |
| 緑台 小学校 | 最高音 (dB) | 86.5 | 88.4 | 81.6 | 81.3 | 90.0 | 79.2 | 75.3 | 88.8 | 82.1 | 87.7 | 90.6 | 81.8 | |
| | 100dB以上の回数 | 0 | 0 | 0 | 0 | 0 | 0 | 0 | 0 | 0 | 0 | 0 | 0 | 0 |
| | 測定回数 | 40 | 57 | 20 | 24 | 22 | 21 | 16 | 28 | 21 | 33 | 27 | 26 | 335 |
| | 1日平均測定回数 | 1.3 | 1.8 | 0.7 | 0.8 | 0.7 | 0.7 | 0.5 | 0.9 | 0.7 | 1.1 | 0.9 | 0.8 | |
| | Lden (最高値) | 40.8 | 51.8 | 45.7 | 42.8 | 50.0 | 51.2 | 42.6 | 49.7 | 45.7 | 49.0 | 51.4 | 43.5 | |

測定回数: 70dB以上の音が5秒以上続いた回数

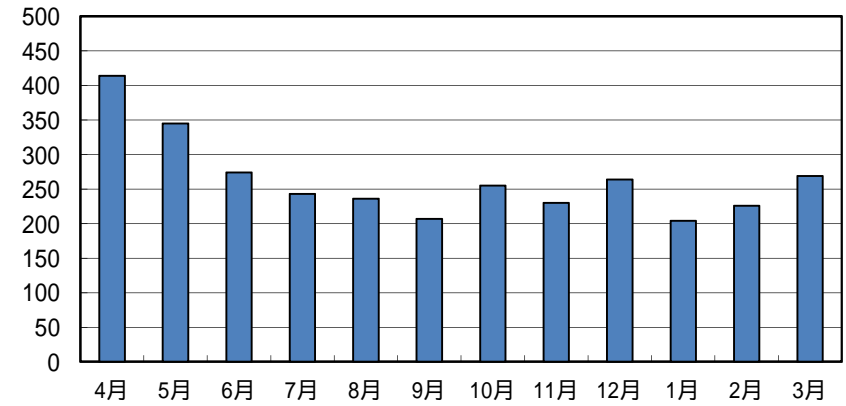
平成25年4月1日から、環境省の定める「航空機騒音に係る環境基準」の指標としてLden(エルデン:時間帯補正等価騒音レベル)が採用されたため、参考としてLden値を掲載しました。

令和元年度測定回数グラフ(測定場所別)

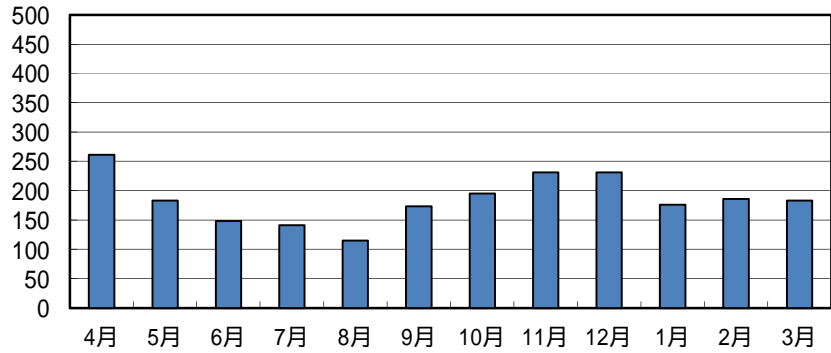
鶴園小学校



上鶴間中学校



南消防署東林分署



緑台小学校

