

航空機騒音測定状況

【令和5年度】

航空機騒音測定結果

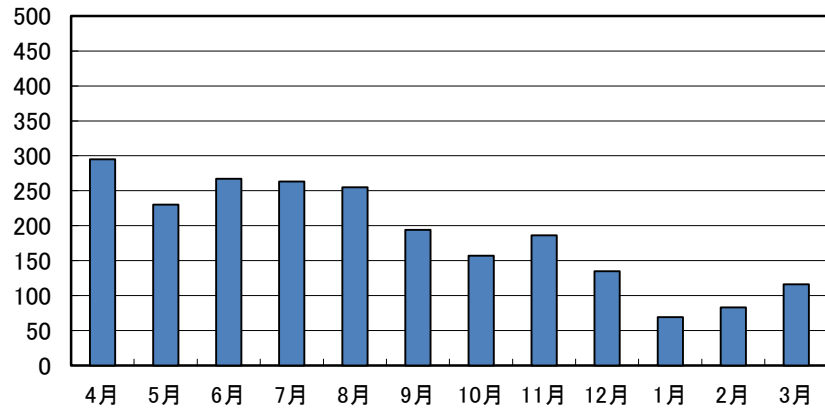
測定場所	項目	4月	5月	6月	7月	8月	9月	10月	11月	12月	1月	2月	3月	合計
鶴園 小学校	最高音 (dB)	102.2	93.7	103.0	87.7	84.2	99.9	86.2	86.9	91.9	83.1	96.1	101.7	
	100dB以上の回数	2	0	2	0	0	0	0	0	0	0	0	1	5
	測定回数	295	230	267	263	255	194	157	186	135	69	83	116	2,250
	1日平均測定回数	9.8	7.4	8.9	8.5	8.5	6.5	5.1	6.2	4.4	2.2	2.9	3.7	
	Lden (最高値)	63.9	56.7	63.3	57.5	55.3	59.9	51.1	51.8	56.4	48.1	55.2	57.5	
上鶴間 中学校	最高音 (dB)	98.1	98.8	98.5	85.7	85.9	94.3	93.1	96.7	93.8	81.7	91.5	96.6	
	100dB以上の回数	0	0	0	0	0	0	0	0	0	0	0	0	0
	測定回数	354	352	307	264	270	274	279	279	232	169	195	194	3,169
	1日平均測定回数	11.8	11.4	10.2	8.5	8.7	9.1	9.0	9.3	7.5	5.5	6.7	6.3	
	Lden (最高値)	57.5	59.7	62.7	54.2	52.7	56.8	55.1	54.7	60.9	47.9	53.2	56.9	
南消防署 東林分署	最高音 (dB)	102.1	97.4	103.6	84.6	85.0	97.1	99.6	98.5	100.2	85.7	90.6	93.5	
	100dB以上の回数	2	0	2	0	0	0	0	0	1	0	0	0	5
	測定回数	192	254	159	115	91	141	235	196	217	187	234	190	2,211
	1日平均測定回数	6.4	8.2	5.3	3.7	2.9	4.7	7.6	6.5	7.0	6.0	8.1	6.1	
	Lden (最高値)	59.5	62.5	62.5	52.0	47.9	58.5	62.0	56.4	65.8	48.0	52.1	53.2	
緑台 小学校	最高音 (dB)	86.9	91.7	90.4	78.9	77.7	89.1	86.7	82.2	87.7	78.6	81.4	85.1	
	100dB以上の回数	0	0	0	0	0	0	0	0	0	0	0	0	0
	測定回数	44	63	34	34	13	28	34	18	38	17	41	44	408
	1日平均測定回数	1.5	2.0	1.1	1.1	0.5	0.9	1.1	0.6	1.2	0.5	1.4	1.4	
	Lden (最高値)	49.6	64.8	50.5	51.6	41.3	52.4	46.2	44.4	50.2	43.1	46.1	46.1	

※ 測定回数:70dB以上の音が5秒以上続いた回数

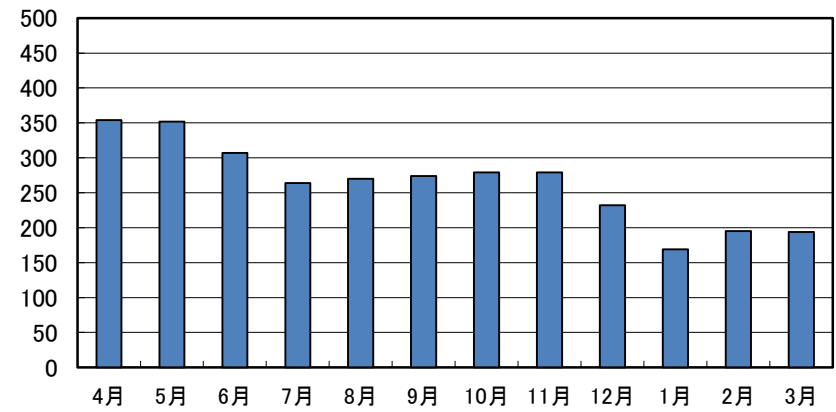
※ 平成25年4月1日から、環境省の定める「航空機騒音に係る環境基準」の指標としてLden(エルデン:時間帯補正等価騒音レベル)が採用されたため、参考としてLden値を掲載しました。

令和5年度測定回数グラフ(測定場所別)

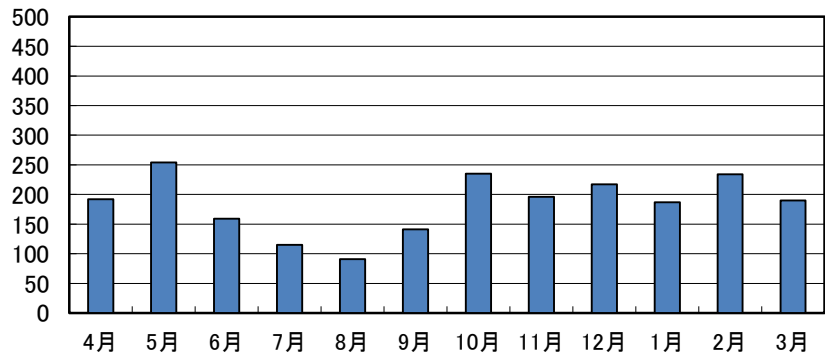
鶴園小学校



上鶴間中学校



南消防署東林分署



緑台小学校

