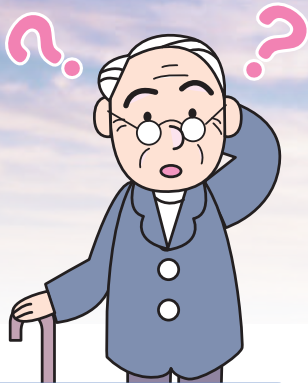


相模原市

認知症高齢者・障害者等見守り検索サービス



原寸大(縦47.5mm 横38.5mm 厚さ11.85mm)

専用の端末を貸し出し、利用者がひとり歩きする等行方がわからなくなった際に、GPS機能を利用して居場所をお伝えするサービスです。(委託先:ホームネット株式会社)

利用対象者

- 相模原市内に住所を有し、在宅生活を送る方で次のいずれかに該当する方
- ・ 介護保険の認定を受け、認知症によりサービスが必要と認められる方
 - ・ 障害のある方でサービスが必要と認められる方

サービス内容

- ① 専用端末を貸与します。
※1週間に1度充電してください。
- ② 端末を利用者に携帯させてください。
※普段持ち歩くカバンに入れたり、専用の靴に装着したりするなど、利用者にあった様々な方法で携帯できます。
- ③ インターネット検索及びコールセンター(位置情報センター)への電話での問合せにより位置情報(現在の居場所)を取得することができます。

利用料(月額)

生活保護世帯	市民税非課税世帯	その他世帯
無料	420円	1,155円

本サービスの利用者には、
傷害死亡・後遺障害保険と個人賠償責任危機保険が付帯されます。

傷害死亡・後遺障害保険とは…

利用者が事故により死亡又は所定の後遺障害になった場合に備える保険です。

個人賠償責任危機保険とは…

利用者が日常生活の中で、偶然な事故によって第三者に迷惑をかけ法律上の損害賠償責任を負った場合に備える制度です。

※この保険への加入手続きや利用者負担はありません。

※保険金のお支払いには、保険会社の定める条件があります。

上記補償制度の具体的な内容についてはお尋ねください。
問い合わせ先 ホームネット株式会社 電話03-5285-4538
平日9時～18時の間におかけください



インターネットでの検索

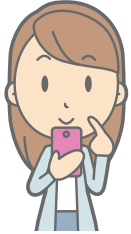
ご自宅のパソコンやスマートフォンで現在の居場所を検索できます!

指定したエリアから出た場合、通知ができます! 早期の発見が可能です!

※スマートフォン利用時画面イメージ

※スマートフォン利用時表示地図イメージ

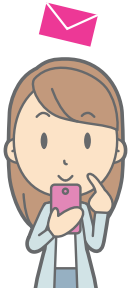
ご自宅から半径〇kmとエリア設定でき、エリア外に出た場合に、メールで通知が入ります。



位置検索



GPS端末(対象者)



位置情報センターでの検索

位置情報センターに電話することで現在の居場所を検索できます。

検索対象者

検索依頼者



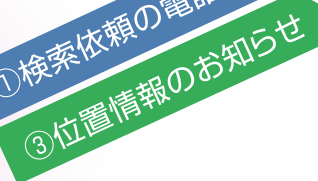
端末

④保護

位置情報センターは24時間365日対応



位置情報センター
(ホームネット株式会社)



端末を取り付けられる専用の靴を購入できます



サイズ:22cm/23cm/24cm/
25cm/26cm/27cm

9,900円(税込)

販売価格(送料別)

※専用靴の購入は利用者負担となります。

端末の取り付け方法

中敷きのかかと部分を引き上げて、収納スペースに端末をいれるだけ



●申請窓口

	認知症のある方	障害のある方
緑高齡・障害者相談課	高齡福祉班 042-775-8812	身体・知的福祉班 042-775-8810
城山福祉相談センター	042-783-8136	
津久井高齡・障害者相談課	地域・高齡福祉班 042-780-1408	障害福祉班 042-780-1412
相模湖福祉相談センター	042-684-3215	
藤野福祉相談センター	042-687-5511	
中央高齡・障害者相談課	高齡福祉班 042-769-8349	身体・知的福祉班 042-769-9266
南高齡・障害者相談課	高齡福祉班 042-701-7704	身体・知的福祉班 042-701-7722

※認知症のある方については、事前に地域包括支援センターによる調査が必要となりますので、住んでいる地区の地域包括支援センターにご相談下さい。

●問合せ先 在宅医療・介護連携支援センター 042-769-9250(直通)