

～住み慣れた地域で暮らし続けるために～

定期巡回・随時対応型 訪問介護看護のご案内

定期巡回・随時対応型訪問介護看護とは

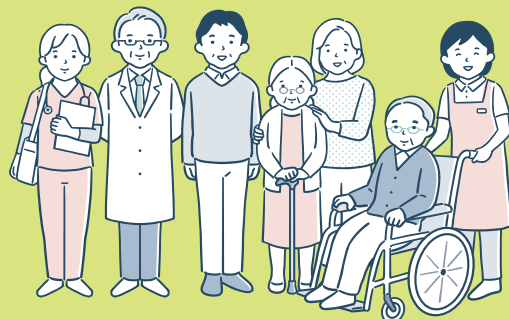
定期的な巡回や随時通報への対応など、利用者の心身の状況に応じて24時間365日、介護と看護のサービスを、必要なタイミングで柔軟に提供する介護保険のサービスです。

利用できる方

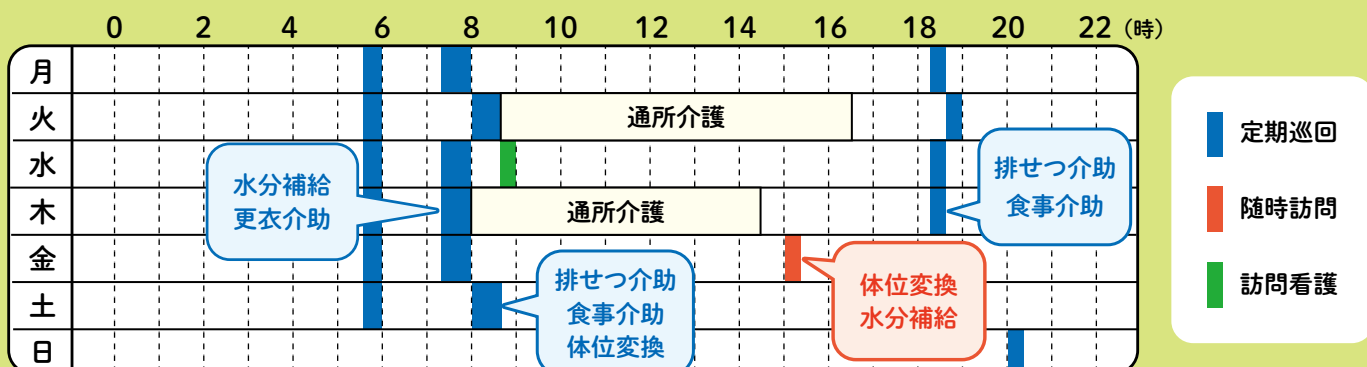
要介護1～5の方が利用できます。

特徴

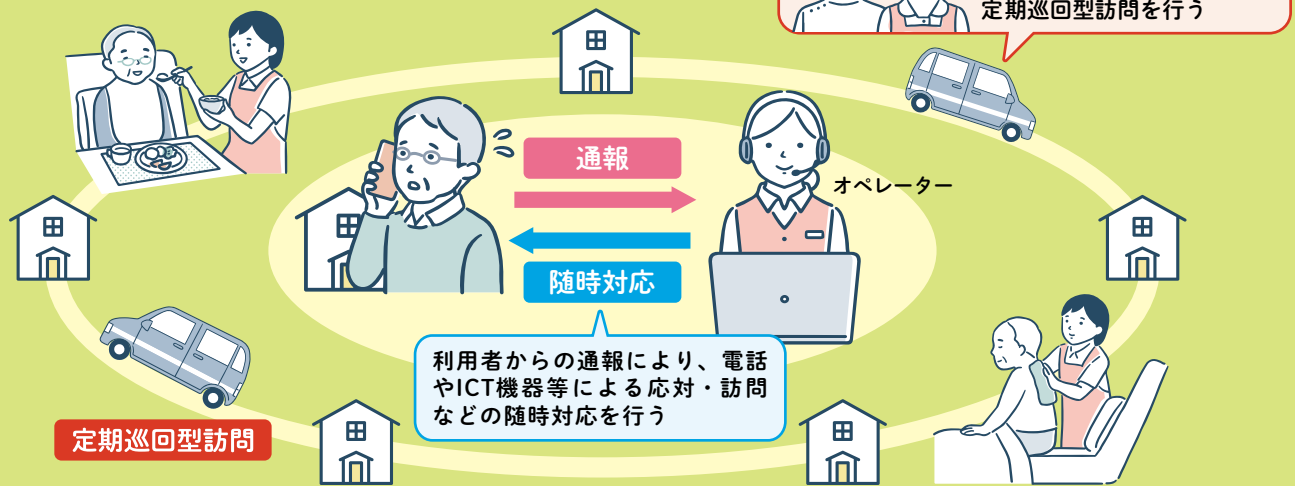
- 日中・夜間を通じてサービスを受けることができます。
- 訪問介護と看護を一体的に受けることができます。
- 定期的な訪問のほか、必要時（随時）のサービスも受けることができます。
- 日中・夜間を通じて、1日に複数回の訪問や通報システムによる随時対応が受けられます。



サービス利用の例



定期巡回・随時対応サービスのイメージ



定期巡回・随時対応型訪問介護看護事業所一覧

～事業所に直接お問合わせください～

日中・夜間を通じて、1日に複数回の定期的な訪問や通報システムによる随時対応を行います。
対象者：要介護1～5（原則として相模原市民のみ利用ができます）

事業所名	形態(※)	所在地	電話番号
相模原ケアコミュニティそよ風 定期巡回・随時対応型訪問介護看護	連携型	中央区矢部1-5-20	042-786-6511
そよ風定期巡回 さがみはら南	連携型	南区相模台1-8-16 フィールデンス小田急相模原301号室	042-701-8077
そよ風定期巡回 さがみはら緑	連携型	緑区二本松4-26-22 第一ユーハンビル101号室	042-700-1757
ライブラリ相模大野 定期巡回随時対応型訪問介護看護事業所	連携型	南区上鶴間本町4-22-35 ライブラリ相模大野東内	042-702-2366
ライブラリ相模原 定期巡回随時対応型訪問介護看護事業所	連携型	緑区二本松4-8-16	042-700-6200
定期巡回・随時対応型訪問介護看護 ゆずりは 田名	一体型	中央区田名5878-2	042-785-2264
相和会訪問看護ステーション	一体型	中央区淵野辺3-3-6 第5SKビル内	042-730-5624

(※) 連携型 … 事業所が地域の訪問看護事業所と連携してサービスを提供します。
一体型 … 一つの事業所で訪問介護と訪問看護のサービスを提供します。

令和6年3月末日現在

問合せ先：在宅医療・介護連携支援センター（☎042-769-9250）