

がん検診受診促進に取り組む

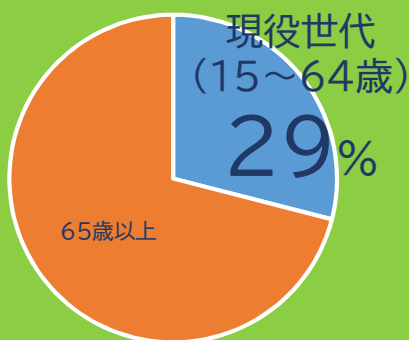
相模原市の**企業**や**団体**を募集しています

登録費用等
かかりません



「がん検診受診促進パートナー制度」

がん患者の約**3**人に**1**人は現役世代です



若いからがんは関係ない??

40歳代頃からがんは増えており、子宮頸がんは20歳代から、乳がんは30歳代から増加しています。

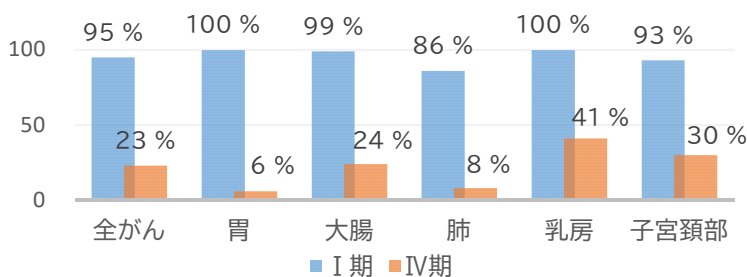


だからがん検診

がん検診の受診によって、従業員とその家族の健康を守り、貴重な人材の損失を防ぐこと、そして、相模原市民をがんから守る取組に、ご協力ください。

※出典:現役世代のためのがん防災マニュアル相模原市版(一般社団法人 がんと働く応援団)

I期(早期がん)とIV期(進行がん)の5年相対生存率の比較



現在は医療が進歩し、がんも「早期発見」と「早期治療」により、治癒する確立が高くなっています。

現役世代がかかる がんTOP3

※上皮内がん含む

	女性	男性
1位	乳がん	大腸がん
2位	子宮頸がん	胃がん
3位	大腸がん	肺がん

相模原市 保健所 健康増進課
〒252-5277
相模原市中央区中央2-11-15
電話042-769-8322(直通)



対象となる企業・団体

相模原市内に本店、支店、営業所、事業所、その他活動の本拠を有し、がん検診の受診啓発活動に積極的に取り組む意欲を有する企業及び団体

(従業員数、職種等は問いません)

パートナーとしての活動例

- 従業員やその家族に対して、がん検診の受診を勧奨する
- 従業員が、がんを理由に不利益な扱いを受けることがないように環境整備を図る
- がん予防やがん検診受診啓発のために市民向けのイベントを開催する
- 窓口等でがん予防やがん検診に関わるパンフレットの配布や、ポスターの掲示を行う

パートナーにご登録いただくと・・・

- 登録証を発行します
- 市からがん予防やがん検診に関する情報を提供します
- 市のホームページ等に、企業名や取組内容を掲載します
- 登録企業は、パートナーであることを名乗ることができます



登録するには

詳しくはこちら↓



1 「相模原市 がん検診受診促進パートナー登録申込書」及び必要書類
をご提出ください（相模原市保健所 健康増進課）

2 ご提出いただいた書類をもとに、登録要件を満たしているかなどの
審査を行います

3 審査・承認後、「相模原市 がん検診受診促進パートナー登録証」を
交付いたします

市HP『がん検診受診促進パートナー制度』

