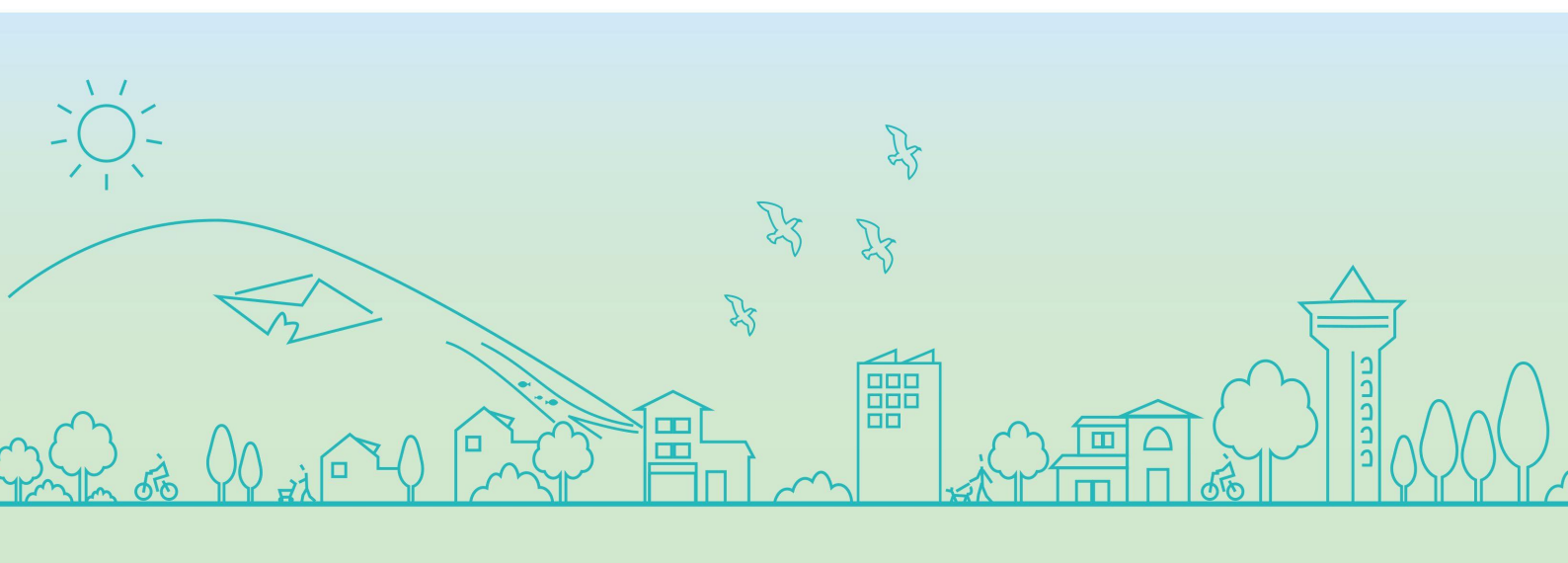


2020-2027

# 第2次相模原市水とみどりの基本計画・生物多様性戦略



潤水都市 さがみはら

令和2年 3月策定

相模原市



## **第 2 次相模原市**

# **水とみどりの基本計画・生物多様性戦略**

相模原市





---

序章 策定に当たって	1
1. 策定の趣旨と背景	1
(1) 計画の趣旨	1
(2) 策定の背景	1
(3) 社会情勢の変化による新たな関連要素	2
2. 計画の期間と対象区域	5
(1) 計画期間	5
(2) 計画対象区域	5
3. 計画の位置付け	6
4. 用語の定義	7
(1) みどりの定義	7
(2) 水の定義	8
(3) 生物多様性の定義	9
5. 生物多様性の意義	10
(1) 3つのレベルの生物多様性	10
(2) 生態系サービス	11
(3) 生物多様性にせまる危機	12
(4) 生物多様性の保全の意義	13
6. 前計画における取組状況	14
第1章 概況と課題	16
1. 本市の概況	16
(1) 位置と地勢	16
(2) 沿革	16
(3) 人口	17
(4) 農林業の動向	18
2. みどり・水・生物多様性の保全等の概況	19
(1) みどりの概況	19
(2) 水辺の概況	30
(3) 生物多様性の概況	34
(4) 市民等アンケート調査の結果	39
(5) 保全団体の活動	42
3. みどり・水・生物多様性の課題	44
(1) 水とみどりの課題	44
(2) 生物多様性の課題	44
(3) 保全団体等人的な課題	44
第2章 基本理念と将来像	45
1. 基本理念	45
2. 将来像	46
(1) 将来イメージ	46
(2) 将来像図	47
3. 計画体系図	51

第3章 施策の体系	52
1. 基本方針	52
2. 基本目標 1	54
3. 基本目標 2	57
4. 基本目標 3	63
5. 基本目標 4	66
第4章 地域別計画	68
1. 相模川上流域	69
(1) 流域の現況と課題	69
(2) 流域別施策の方向	69
(3) 推進施策	70
2. 相模川下流域	73
(1) 流域の現況と課題	73
(2) 流域別施策の方向	74
(3) 推進施策	74
3. 道志川等流域	78
(1) 流域の現況と課題	78
(2) 流域別施策の方向	78
(3) 推進施策	79
4. 境川流域	82
(1) 流域の現況と課題	82
(2) 流域別施策の方向	83
(3) 推進施策	83
第5章 計画の推進に向けて	87
1. 推進体制	87
2. 進行管理・評価	88
参考資料	89
1. 策定の経緯	90
2. 市民・事業者等の意向	94
3. 緑化重点地区の設定の考え方	107
4. 用語の説明	109

