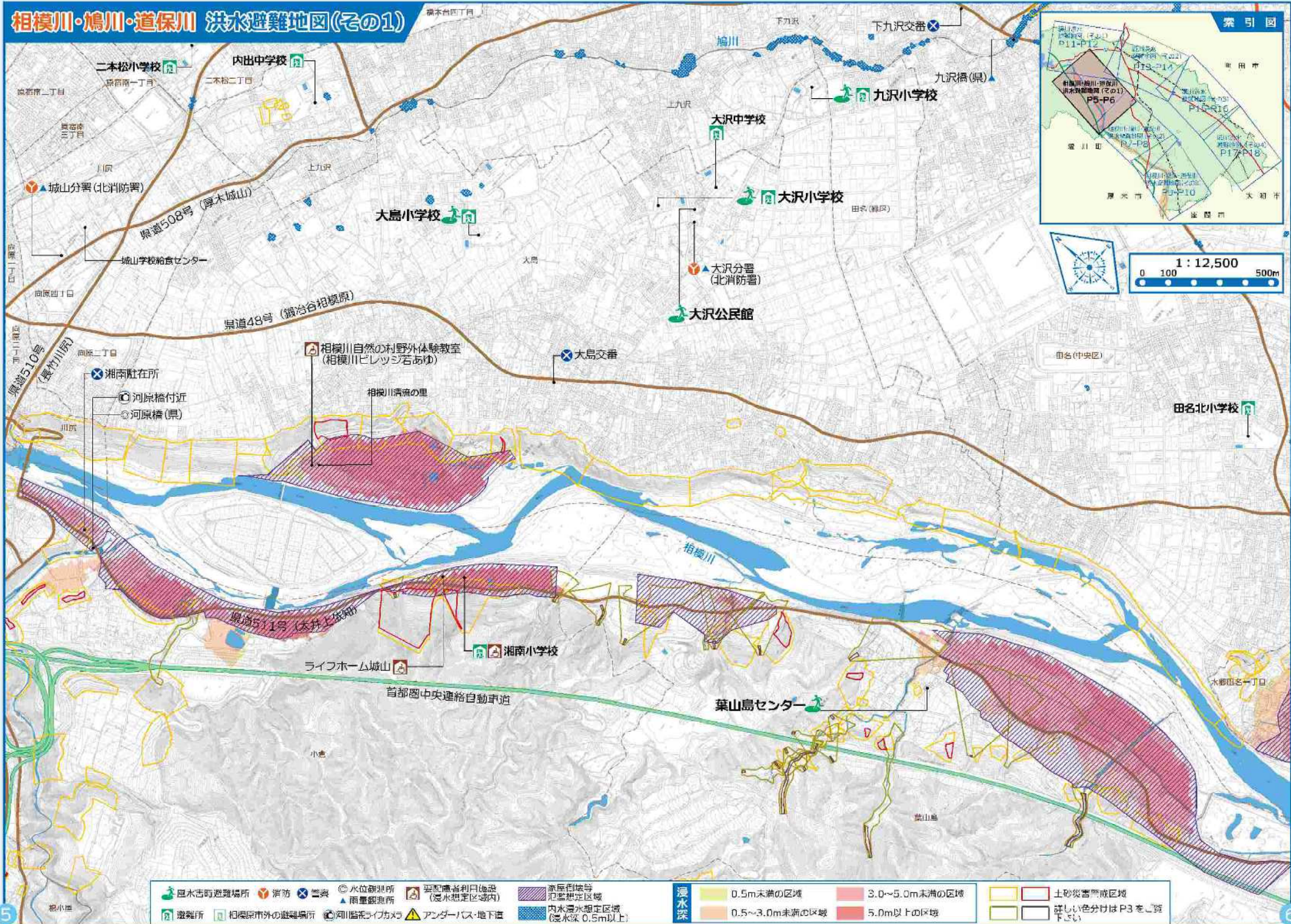


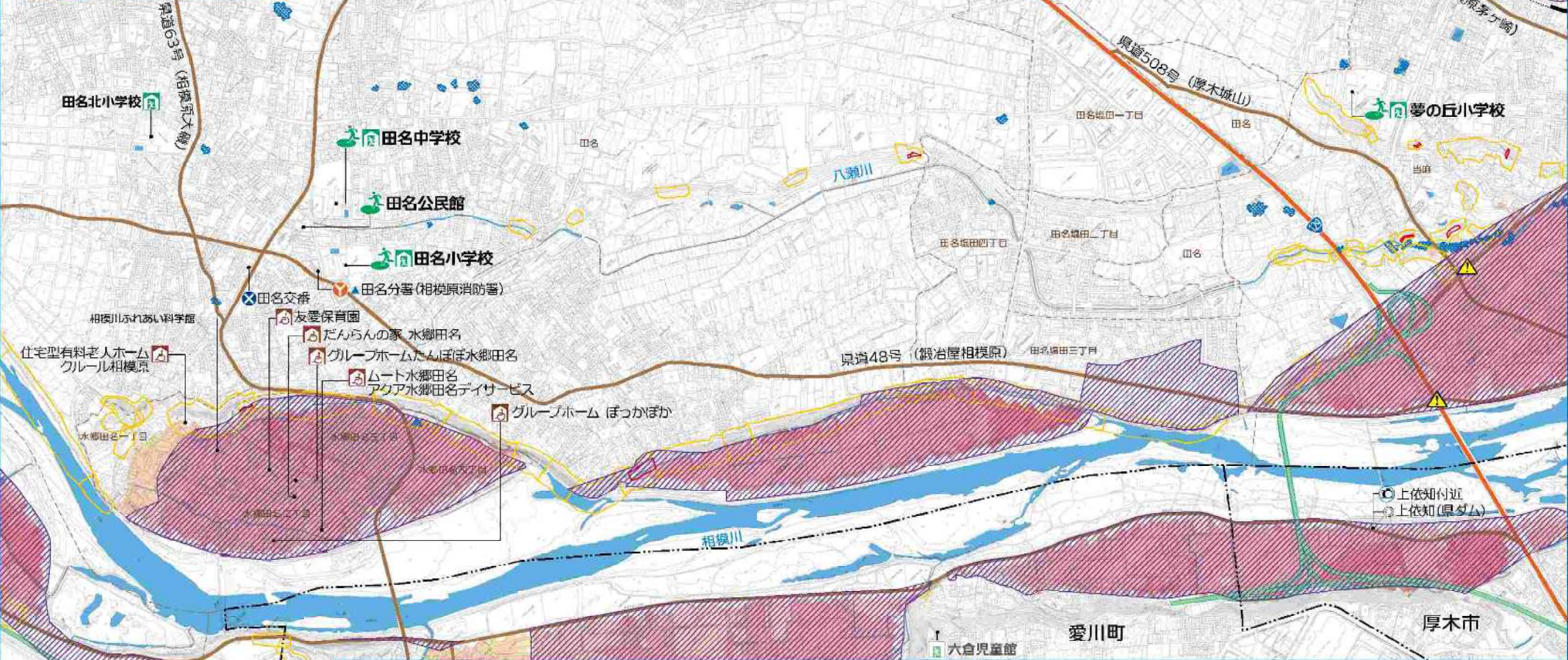
相模川・鳩川・道保川 洪水避難地図(その1)

平成廿四年四月



風水害時避難場所	消防	警察	水位観測所	要配慮者利用施設 (洪水想定区域内)	家屋倒壊等 危険想定区域	0.5m未満の区域	3.0~5.0m未満の区域	土砂災害警戒区域
避難所	相模原市外の避難場所	河川監視ライブカメラ	雨量観測所	アンダーパス・地下道	内水浸水想定区域 (浸水深 0.5m以上)	0.5~3.0m未満の区域	5.0m以上の区域	詳しい色分けはP3をご参照下さい

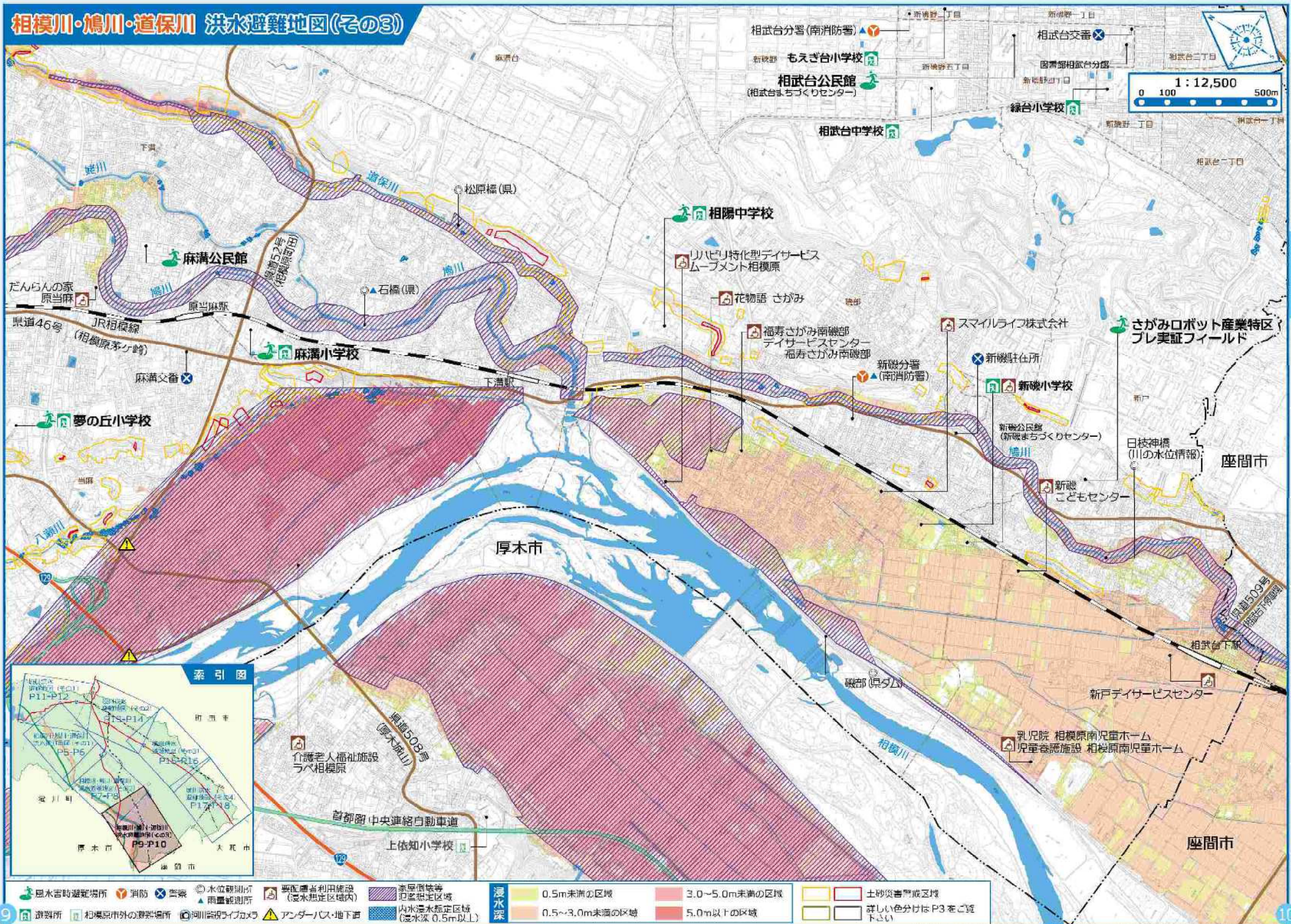
相模川・鳩川・道保川 洪水避難地図(その2)



風水害時避難場所	消防	警察	水位観測所	要配慮者利用施設(洪水想定区域内)	家屋倒壊等氾濫想定区域	浸水深 0.5m未満の区域	3.0~5.0m未満の区域	土砂災害警戒区域
遊樂所	雨量観測所	河川監視カメラ	内水浸水想定区域(浸水深0.5m以上)	要配慮者利用施設(洪水想定区域内)	内水浸水想定区域(浸水深0.5m以上)	0.5~3.0m未満の区域	5.0m以上の区域	詳しい色分けはP3をご覧下さい
相模原市外の避難場所	河川監視カメラ	アンダーパス・地下道						

厚木市域、相模川流域の地図(測量資料)は、厚木市様、愛川町長の提供を基に作成し、厚木市(市)所有の測量成果を転記したものである。

相模川・鳩川・道保川 洪水避難地図(その3)



風水害時避難場所	消防	警察	水位観測所	雨量観測所	要配慮者利用施設 (洪水想定区域内)	浸水想定区域	土砂災害警戒区域		
避難所	相模原市外の避難場所	河川監視カメラ	アンダーパス・地下道	浸水想定区域 (浸水深 0.5m以上)	浸水深 0.5m未満の区域	0.5~3.0m未満の区域	3.0~5.0m未満の区域	5.0m以上の区域	詳しい色分けはP3をご覧下さい

厚木市は、西河内町の地籍図(測量成果)は、厚木市長、厚木市長の署名承認を得て国土庁官の測量成果を複製したものである。