

地区別年齢人口 (上 溝)

平成22年4月1日住民基本台帳

年齢	総数 人数	男性 人数	女性 人数	年齢	総数 人数	男性 人数	女性 人数
0	252	133	119	50	370	194	176
1	350	195	155	51	356	188	168
2	345	169	176	52	346	185	161
3	312	170	142	53	352	174	178
4	287	162	125	54	402	211	191
5	296	161	135	55	418	222	196
6	306	158	148	56	421	218	203
7	313	158	155	57	447	217	230
8	323	175	148	58	486	247	239
9	349	194	155	59	490	227	263
10	336	158	178	60	588	285	303
11	328	159	169	61	580	291	289
12	381	198	183	62	623	297	326
13	363	180	183	63	479	232	247
14	376	185	191	64	343	163	180
15	377	189	188	65	433	204	229
16	354	175	179	66	539	273	266
17	354	177	177	67	436	223	213
18	387	194	193	68	476	242	234
19	354	180	174	69	423	219	204
20	351	175	176	70	331	173	158
21	313	160	153	71	316	182	134
22	327	167	160	72	312	168	144
23	360	182	178	73	277	150	127
24	348	185	163	74	253	123	130
25	325	162	163	75	242	132	110
26	352	169	183	76	213	98	115
27	385	208	177	77	220	89	131
28	357	194	163	78	152	69	83
29	385	207	178	79	173	81	92
30	432	221	211	80	144	66	78
31	417	215	202	81	138	56	82
32	495	256	239	82	122	42	80
33	492	276	216	83	98	42	56
34	498	252	246	84	101	38	63
35	533	298	235	85	89	32	57
36	572	308	264	86	77	24	53
37	596	315	281	87	63	18	45
38	644	351	293	88	62	18	44
39	563	293	270	89	45	14	31
40	540	287	253	90	29	8	21
41	574	312	262	91	33	10	23
42	522	287	235	92	33	5	28
43	492	265	227	93	22	5	17
44	468	246	222	94	16	4	12
45	479	241	238	95	16	3	13
46	426	238	188	96	6	1	5
47	398	200	198	97	3	0	3
48	378	201	177	98	2	1	1
49	351	192	159	99	3	0	3
				100歳以上	5	1	4
				不詳	0	0	0
				合計	32,720	16,698	16,022

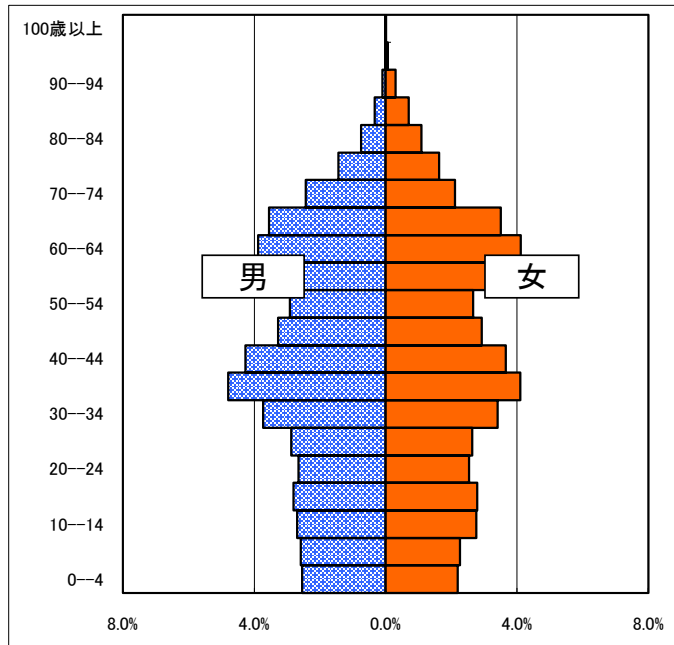
年齢別・男女別人口構成

平成22年4月1日住民基本台帳

[上 溝]

	総数	男	女
0--4	1,546	829	717
5--9	1,587	846	741
10--14	1,784	880	904
15--19	1,826	915	911
20--24	1,699	869	830
25--29	1,804	940	864
30--34	2,334	1,220	1,114
35--39	2,908	1,565	1,343
40--44	2,596	1,397	1,199
45--49	2,032	1,072	960
50--54	1,826	952	874
55--59	2,262	1,131	1,131
60--64	2,613	1,268	1,345
65--69	2,307	1,161	1,146
70--74	1,489	796	693
75--79	1,000	469	531
80--84	603	244	359
85--89	336	106	230
90--94	133	32	101
95--99	30	5	25
100歳以上	5	1	4
合計	32,720	16,698	16,022

	総数	男	女
平均年齢	41.99	41.24	42.77



年少人口	4,917	2,555	2,362
0～14歳	15.0%	15.3%	14.7%
生産年齢	21,900	11,329	10,571
15～64歳	66.9%	67.8%	66.0%
高齢人口	5,903	2,814	3,089
65歳以上	18.0%	16.9%	19.3%