

# 感染症月報

相模原市感染症情報センター

## ■ 総評(Review)

### ★性感染症について

#### 性器クラミジア感染症

定点あたりの報告数は、男性0.4人(前月1.0人)、女性0.6人(前月0.6人)で前月と比較して男性で減少し、女性で増減ありません。

#### 性器ヘルペスウイルス感染症

定点あたりの報告数は、男性0.2人(前月0.0人)、女性0.4人(前月0.0人)で前月と比較して男女ともに増加しました。

#### 尖圭コンジローマ

定点あたりの報告数は、男性0.2人(前月0.4人)、女性0.6人(前月0.2人)で前月と比較して男性で減少し、女性で増加しました。

#### 淋菌感染症

定点あたりの報告数は、男性0.2人(前月0.0人)、女性0.0人(前月0.4人)で前月と比較して男性で増加し、女性で減少しました。

### ★薬剤耐性菌感染症について

#### ペニシリン耐性肺炎球菌感染症

定点あたりの報告数は、0.0人(前月0.0人)で前月と比較して増減ありません。

#### メチシリン耐性黄色ブドウ球菌感染症

定点あたりの報告数は、0.0人(前月2.0人)で前月と比較して減少しました。

#### 薬剤耐性緑膿菌感染症

定点あたりの報告数は、0.0人(前月0.0人)で前月と比較して増減ありません。

■ **定点把握感染症(月単位報告)性感染症**  
**SENTINEL-REPORTING DISEASES (Monthly)-Sexually transmitted disease (STD)**  
 相模原市・過去5ヶ月の平均値に対する定点当たり報告数の増減  
 Comparison with the average number of cases per sentinels in the past 5 months(Sagamihara)

疾病名 Diseases	性別:sex	7月 July	8月 Aug.	9月 Sep.	10月 Oct.	11月 Nov.	12月 Dec.	平均 Avg.	対平均 Dec.-Avg.	対前週 Dec.-Nov.
性器クラミジア感染症 Genital chlamydial infection	男性:M	0.20	0.40	1.00	0.60	1.00	0.40	0.64	-0.24	-0.60
	女性:F	0.80	0.20	1.20	0.80	0.60	0.60	0.72	-0.12	0.00
性器ヘルペスウイルス感染症 Genital herpes	男性:M	0.20	0.00	0.00	0.20	0.00	0.20	0.08	0.12	0.20
	女性:F	0.20	0.00	0.20	0.00	0.00	0.40	0.08	0.32	0.40
尖圭コンジローマ Condyloma acuminatum	男性:M	0.20	0.60	0.00	0.00	0.40	0.20	0.24	-0.04	-0.20
	女性:F	0.80	0.60	0.20	0.60	0.20	0.60	0.48	0.12	0.40
淋菌感染症 Gonorrhea	男性:M	0.00	0.00	0.40	0.60	0.00	0.20	0.20	0.00	0.20
	女性:F	0.00	0.00	0.00	0.00	0.40	0.00	0.08	-0.08	-0.40

■ **定点把握感染症(月単位報告)薬剤耐性菌感染症**  
**SENTINEL-REPORTING DISEASES (Monthly)-Antimicrobial resistance (AMR)**  
 相模原市・過去5ヶ月の平均値に対する定点当たり報告数の増減  
 Comparison with the average number of cases per sentinels in the past 5 months(Sagamihara)

疾病名 Diseases	性別:sex	7月 July	8月 Aug.	9月 Sep.	10月 Oct.	11月 Nov.	12月 Dec.	平均 Avg.	対平均 Dec.-Avg.	対前週 Dec.-Nov.
ペニシリン耐性肺炎球菌感染症 PRSP infection	男性:M	0.00	0.00	0.00	0.00	0.00	0.00	0.00	0.00	0.00
	女性:F	0.00	0.00	0.00	0.00	0.00	0.00	0.00	0.00	0.00
メチシリン耐性黄色ブドウ球菌感染症 MRSA infection	男性:M	0.00	1.00	0.00	0.00	1.00	0.00	0.40	-0.40	-1.00
	女性:F	0.00	0.00	0.00	0.00	1.00	0.00	0.20	-0.20	-1.00
薬剤耐性緑膿菌感染症 MDRP infection	男性:M	0.00	0.00	0.00	0.00	0.00	0.00	0.00	0.00	0.00
	女性:F	0.00	0.00	0.00	0.00	0.00	0.00	0.00	0.00	0.00

■ **グラフ総覧(2024年12月)**

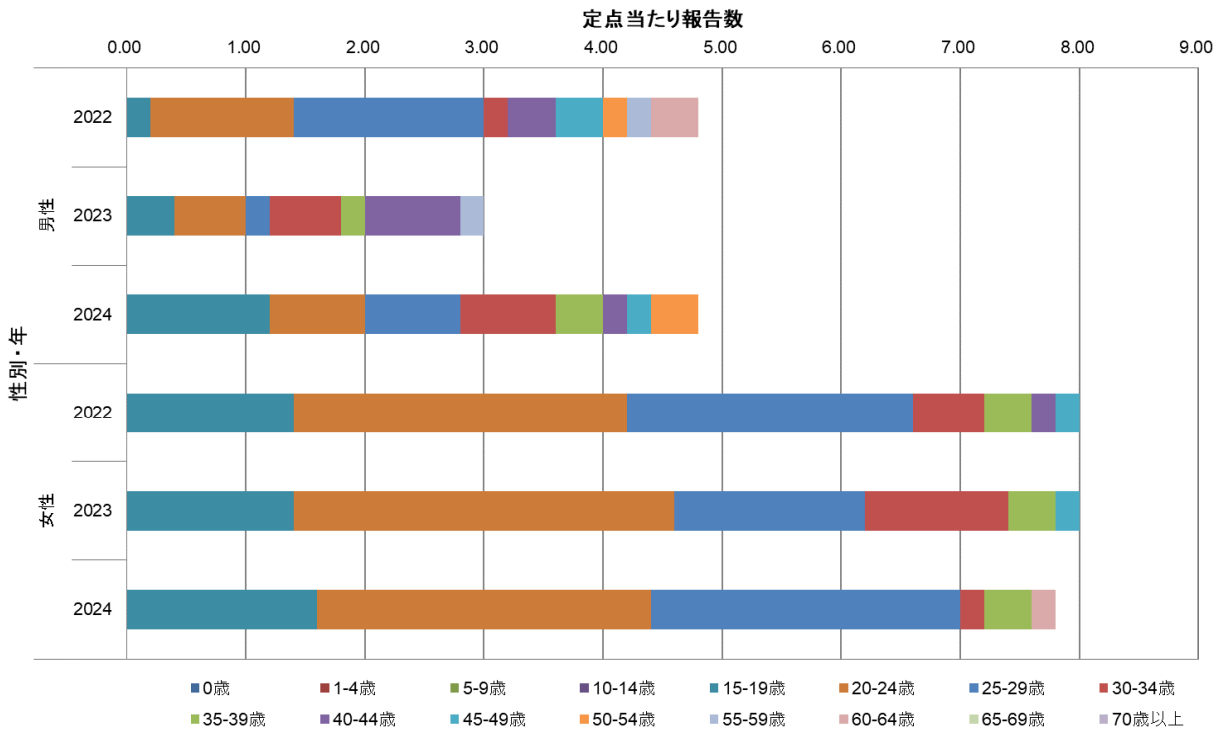
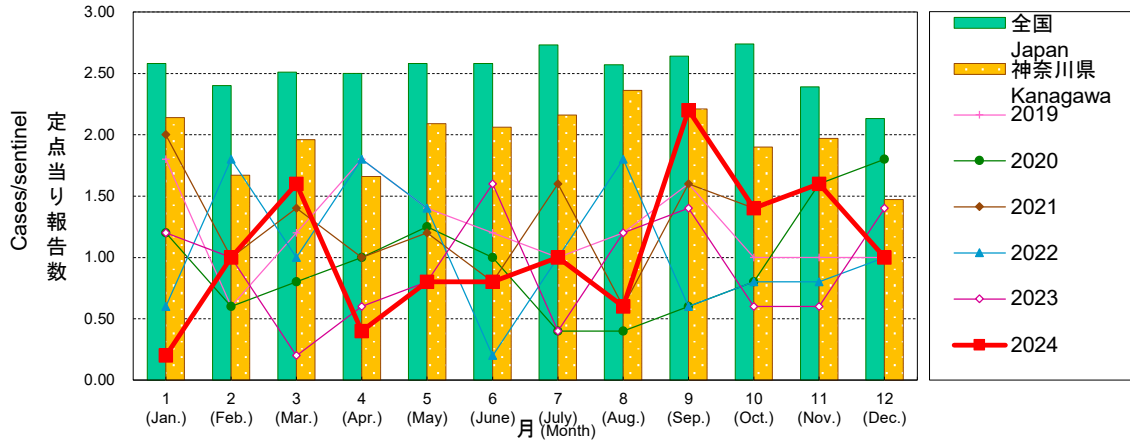
**Disease trend graph (December 2024)**

相模原市 定点当り報告数グラフ

Disease Trend Graph (monthly reported cases per sentinel in comparison),Sagami-hara

**性器クラミジア感染症(総数)**

Genital chlamydial infection(Total)



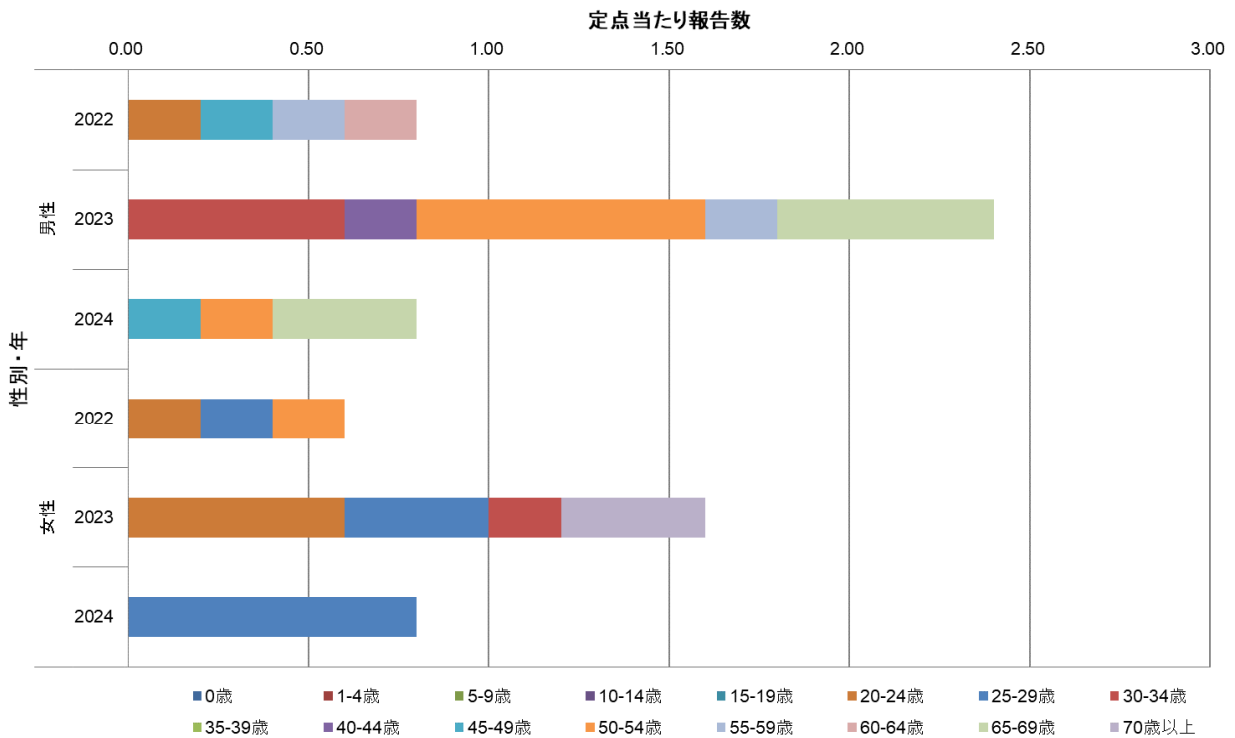
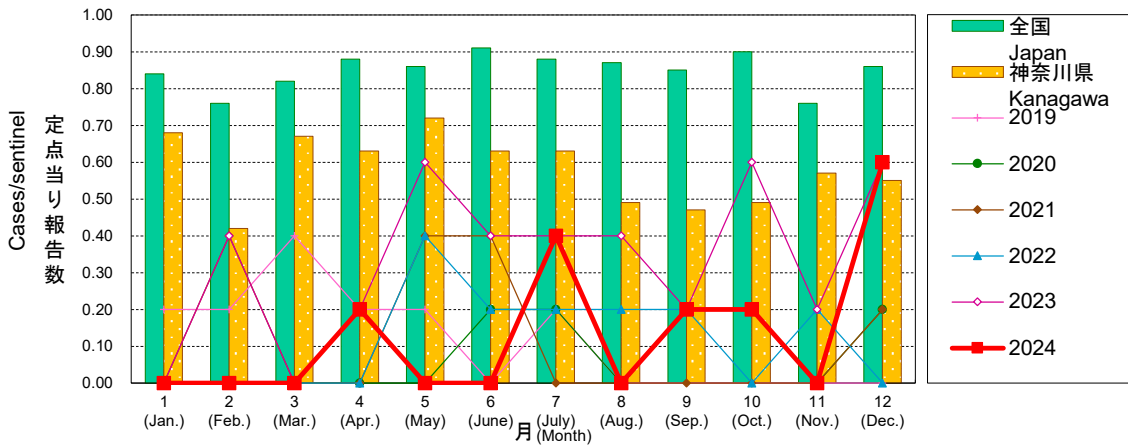
性別・年別・年齢群別定点当り報告数 - 性器クラミジア感染症(相模原市)

相模原市 定点当り報告数グラフ

Disease Trend Graph (monthly reported cases per sentinel in comparison),Sagamihara

**性器ヘルペスウイルス感染症(総数)**

Genital herpes(Total)



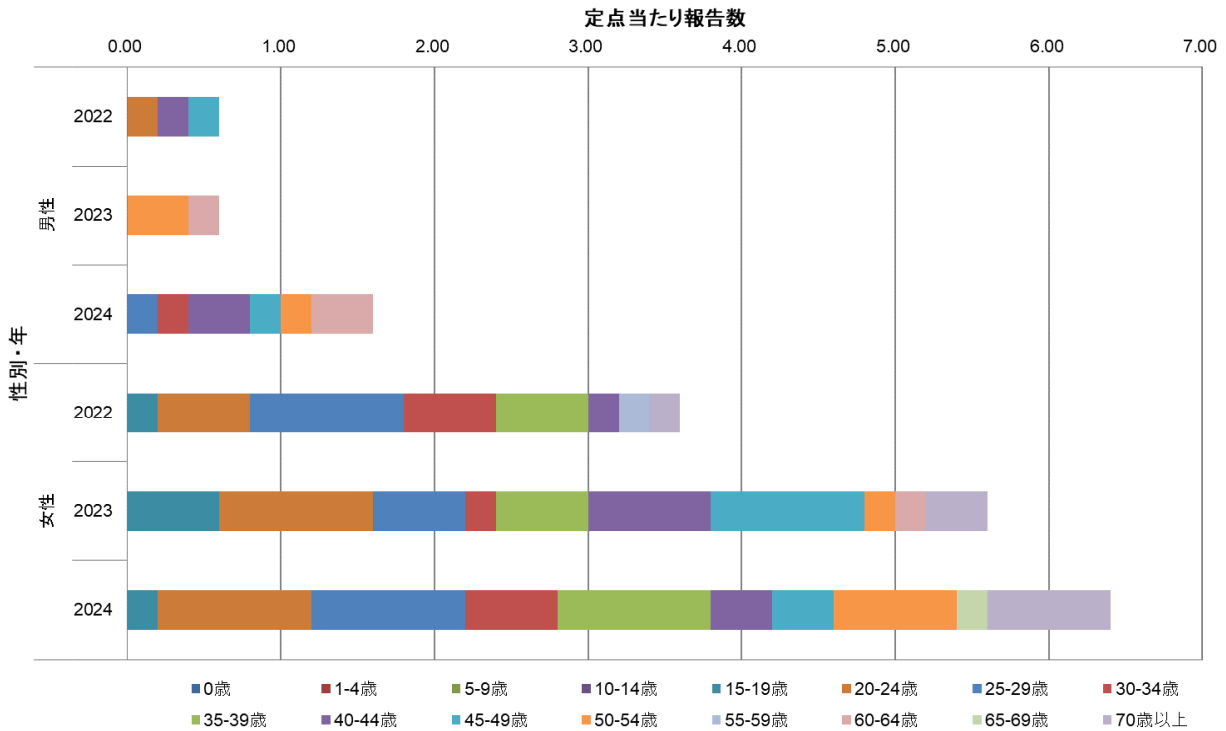
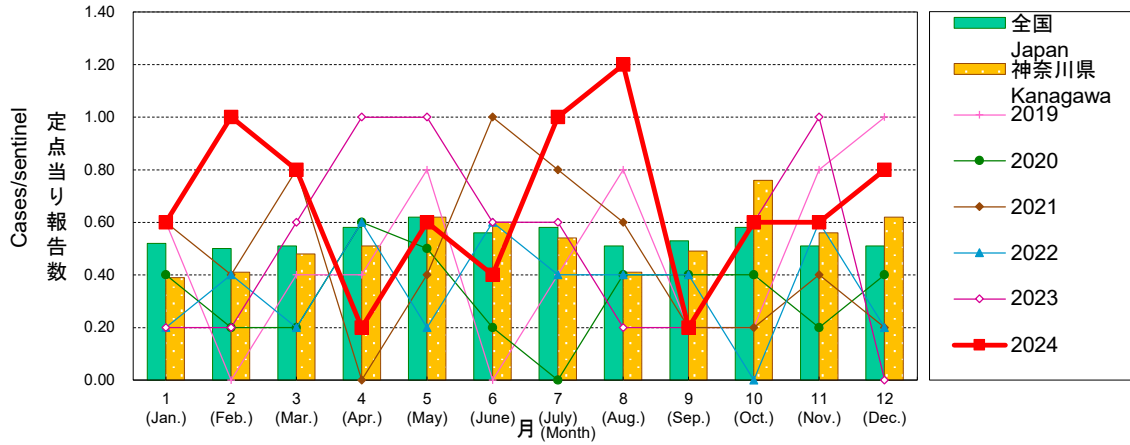
**性別・年齢群別定点当り報告数 - 性器ヘルペスウイルス感染症(相模原市)**

相模原市 定点当り報告数グラフ

Disease Trend Graph (monthly reported cases per sentinel in comparison),Sagami-hara

**尖圭コンジローマ(総数)**

Condyloma acuminatum(Total)



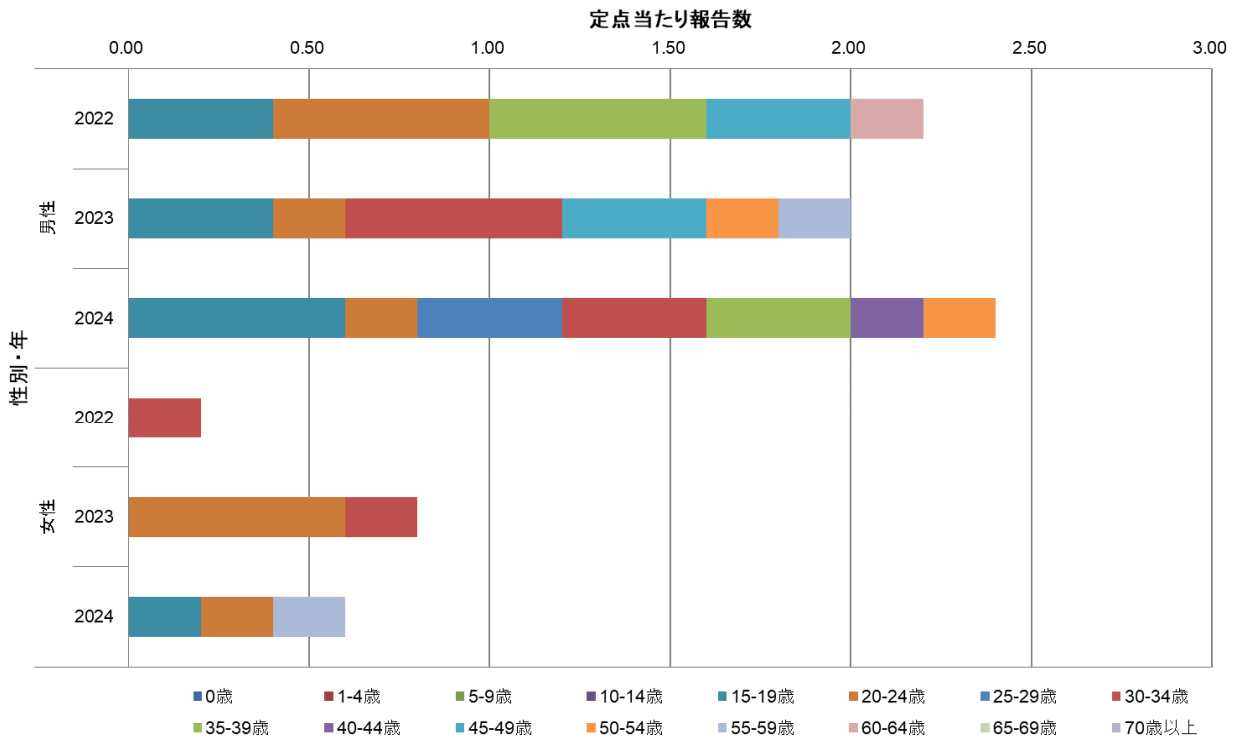
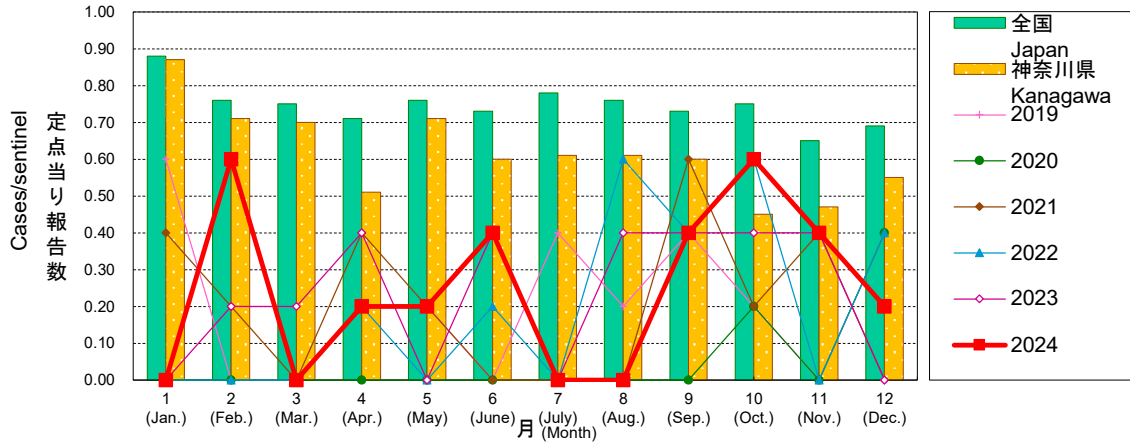
性別・年別・年齢群別定点当り報告数 - 尖圭コンジローマ(相模原市)

相模原市 定点当り報告数グラフ

Disease Trend Graph (monthly reported cases per sentinel in comparison),Sagami-hara

**淋菌感染症(総数)**

Gonorrhea(Total)

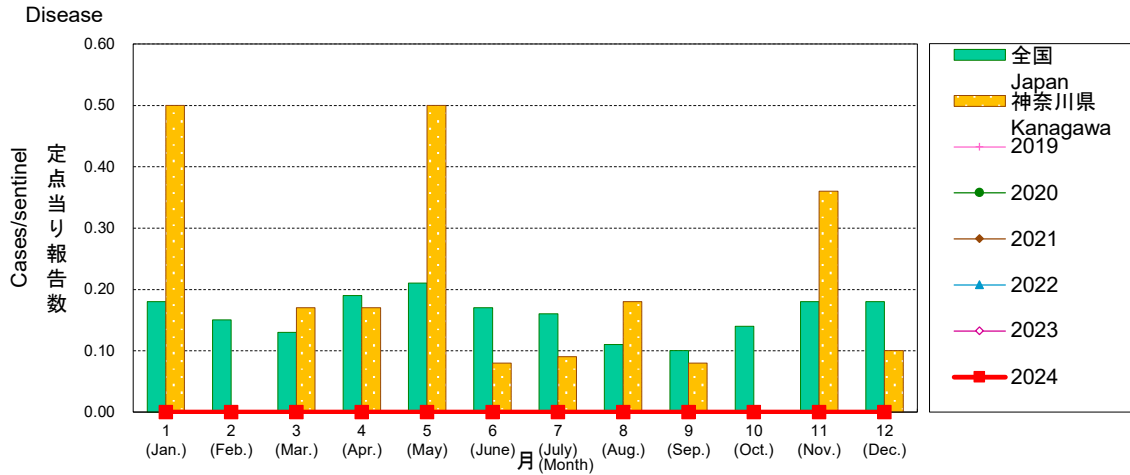


性別・年別・年齢群別定点当り報告数 - 淋菌感染症(相模原市)

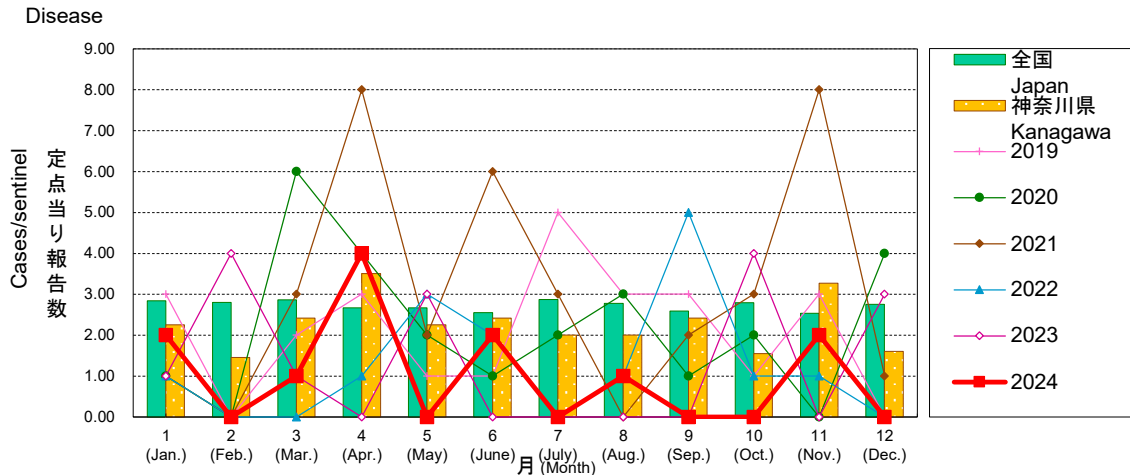
相模原市 定点当り報告数グラフ

Disease Trend Graph (monthly reported cases per sentinel in comparison),Sagami-hara

### ペニシリン耐性肺炎球菌感染症



### メチシリン耐性黄色ブドウ球菌感染症



### 薬剤耐性緑膿菌感染症

