

感染症週報

相模原市感染症情報センター

総評(Review)

★今週の注目疾患 新型コロナウイルス感染症(COVID-19)

神奈川県における新型コロナウイルス感染症の報告数が9週連続で増加しています。また本市における報告数も高い水準となっており、感染を広げないための注意が必要です。

○感染を広げないために

- ・手洗い、手指消毒や咳エチケット等の基本的な感染対策を実施しましょう。
- ・マスクの着用は個人の判断に委ねられますが、医療機関や流行期に混雑した場所に行く場合など、マスクの着用が効果的な場合については着用をおすすめします。(高齢者、妊婦、基礎疾患のある方など重症化リスクが高い方は、マスクの着用が効果的です。)
- ・換気を行って密閉空間を作らないようにしましょう。
- ・かぜ症状があるときは外出を控えましょう。
- ・必要に応じてワクチンの接種を検討しましょう。



あらかじめ抗原検査キットを準備しておくで安心です。かかりつけ薬剤師や薬局に相談しましょう。(抗原検査キットを購入する際には国が承認した「体外診断医薬品」又は「第1類医薬品」の表示があるものを選びましょう。)



引き続き、手足口病の報告者数も高い水準となっています。手洗いなどの基本的な感染症対策をしっかりと行い、感染予防の徹底をお願いします。

相模原市HP(新型コロナウイルス感染症とは)

(<https://www.city.sagamihara.kanagawa.jp/kosodate/kenko/1026625/kansenyobo/1017178/1030299/1019654.html>)

厚生労働省HP(新型コロナウイルス感染症について)

(https://www.mhlw.go.jp/stf/seisakunitsuite/bunya/0000164708_00001.html)

神奈川県HP(ご家庭に医療用・一般用抗原検査キットを常備しましょう)

(<https://www.pref.kanagawa.jp/docs/ga4/covid19/antigen-test/index.html>)

★ 全数把握疾患

一類感染症	届出なし	0件
二類感染症	結核	3件
三類感染症	届出なし	0件
四類感染症	届出なし	0件
五類感染症	侵襲性肺炎球菌感染症	1件

■ 全数把握感染症

NOTIFIABLE DISEASES

相模原市・過去5週の平均値に対する報告数の増減

Comparison with the average number of cases in the past 5 weeks in Sagami-hara

疾病名 Diseases	25週 25th	26週 26th	27週 27th	28週 28th	29週 29th	30週 30th	平均 Avg.	対平均 30th-Avg.	対前週 30th-29th	累積 Cum 2024
結核 Tuberculosis	0	1	2	4	1	3	1.60	1.40	2	50
腸管出血性大腸菌感染症 EHEC infection	0	0	0	0	0	0	0.00	0.00	0	1
E型肝炎 Hepatitis E	0	0	0	0	1	0	0.20	-0.20	-1	5
デング熱 Dengue fever	0	0	0	0	0	0	0.00	0.00	0	1
レジオネラ症 Legionellosis	2	0	3	0	0	0	1.00	-1.00	0	14
アメーバ赤痢 Amebiasis	0	0	0	0	0	0	0.00	0.00	0	1
カルバペネム耐性腸内細菌目細菌感染症 CRE infection	3	0	0	0	0	0	0.60	-0.60	0	8
劇症型溶血性レンサ球菌感染症 Severe invasive streptococcal infections	0	0	0	0	1	0	0.20	-0.20	-1	4
後天性免疫不全症候群（HIV感染症を含む） HIV/AIDS	0	0	0	1	0	0	0.20	-0.20	0	1
侵襲性肺炎球菌感染症 Invasive S. pneumoniae infection	0	0	0	0	0	1	0.00	1.00	1	11
水痘（入院例） Varicella (limited to hospitalized case)	0	0	0	0	0	0	0.00	0.00	0	1
梅毒 Syphilis	0	1	1	0	0	0	0.40	-0.40	0	16
破傷風 Tetanus	0	0	0	1	0	0	0.20	-0.20	0	1

累積数0のものは非表示にしております

■ 定点把握感染症(週単位報告)

SENTINEL-REPORTING DISEASES (Weekly)

相模原市・過去5週の平均値に対する定点当たり報告数の増減

Comparison with the average number of cases per sentinels in the past 5 weeks(Sagami-hara)

疾病名 Diseases	25週 25th	26週 26th	27週 27th	28週 28th	29週 29th	30週 30th	平均 Avg.	対平均 30th-Avg.	対前週 30th-29th
インフルエンザ ¹ Influenza	0.00	0.08	0.13	0.18	0.21	0.36	0.12	0.24	0.15
新型コロナウイルス感染症 COVID-19	4.90	6.41	8.95	8.87	10.62	12.56	7.95	4.62	1.95
R Sウイルス感染症 Respiratory syncytial virus infection	0.23	0.20	0.10	0.03	0.13	0.13	0.14	-0.01	0.00
咽頭結膜熱 Pharyngoconjunctival fever	0.37	0.57	0.40	0.13	0.30	0.27	0.35	-0.09	-0.03
A群溶血性レンサ球菌咽頭炎 Group A streptococcal pharyngitis	2.70	2.20	2.20	1.80	1.53	1.37	2.09	-0.72	-0.17
感染性胃腸炎 Infectious gastroenteritis	5.07	4.90	4.07	3.70	3.13	2.93	4.17	-1.24	-0.20
水痘 Chickenpox	0.07	0.07	0.07	0.03	0.03	0.07	0.05	0.01	0.03
手足口病 Hand, foot and mouth disease	4.87	7.97	9.83	9.30	7.70	8.50	7.93	0.57	0.80
伝染性紅斑 Erythema infection	0.03	0.10	0.20	0.07	0.07	0.13	0.09	0.04	0.07
突発性発しん Exanthem subitum	0.33	0.30	0.20	0.20	0.13	0.27	0.23	0.03	0.13
ヘルパンギーナ Herpangina	0.83	1.87	1.87	2.03	1.47	1.73	1.61	0.12	0.27
流行性耳下腺炎 Mumps	0.17	0.07	0.07	0.03	0.10	0.07	0.09	-0.02	-0.03
急性出血性結膜炎 Acute hemorrhagic conjunctivitis	0.00	0.00	0.00	0.00	0.00	0.00	0.00	0.00	0.00
流行性角結膜炎 Epidemic keratoconjunctivitis	3.75	4.25	2.00	1.50	1.75	2.00	2.65	-0.65	0.25
感染性胃腸炎(ロタウイルス) Infectious gastroenteritis (only by Rotavirus)	0.00	0.00	0.00	0.00	0.00	0.00	0.00	0.00	0.00
クラミジア肺炎 Chlamydial pneumonia	0.00	0.00	0.00	0.00	0.00	0.00	0.00	0.00	0.00
細菌性髄膜炎 Bacterial meningitis	0.00	0.00	0.00	0.00	0.00	0.00	0.00	0.00	0.00
マイコプラズマ肺炎 Mycoplasma pneumonia	0.00	0.00	0.00	0.00	0.00	0.00	0.00	0.00	0.00
無菌性髄膜炎 Aseptic meningitis	0.00	0.00	0.00	0.00	0.00	0.00	0.00	0.00	0.00

¹ インフルエンザ(鳥インフルエンザ及び新型インフルエンザ等感染症を除く)

Influenza

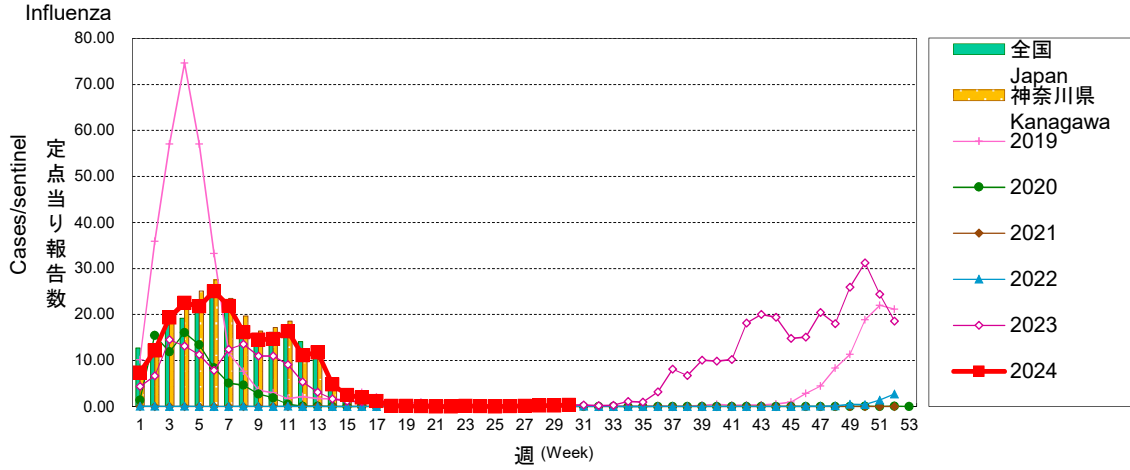
■ グラフ総覧(2024年第30週)

Disease trend graph (30th week, 2024)

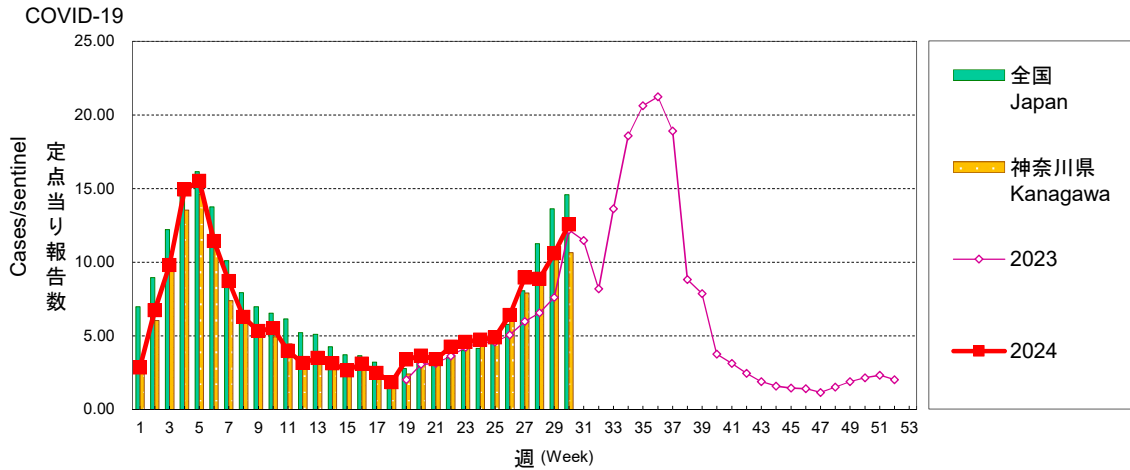
相模原市 定点当り報告数グラフ

Disease Trend Graph (weekly reported cases per sentinel in comparison),Sagami-hara

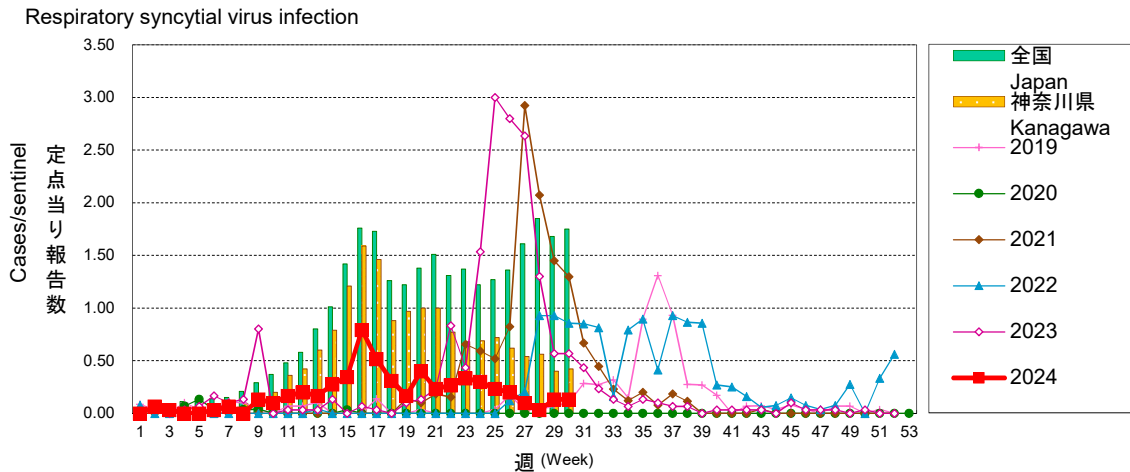
インフルエンザ



新型コロナウイルス感染症



RSウイルス感染症

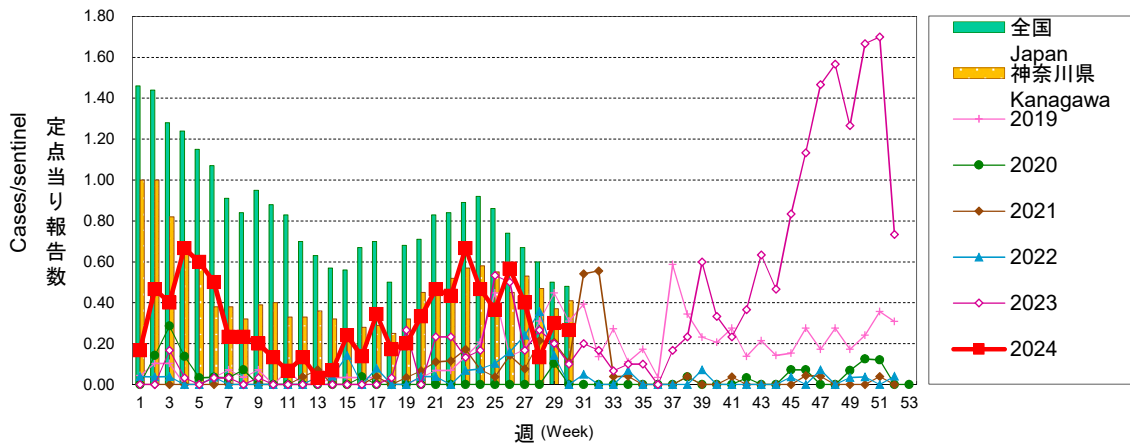


相模原市 定点当り報告数グラフ

Disease Trend Graph (weekly reported cases per sentinel in comparison),Sagami-hara

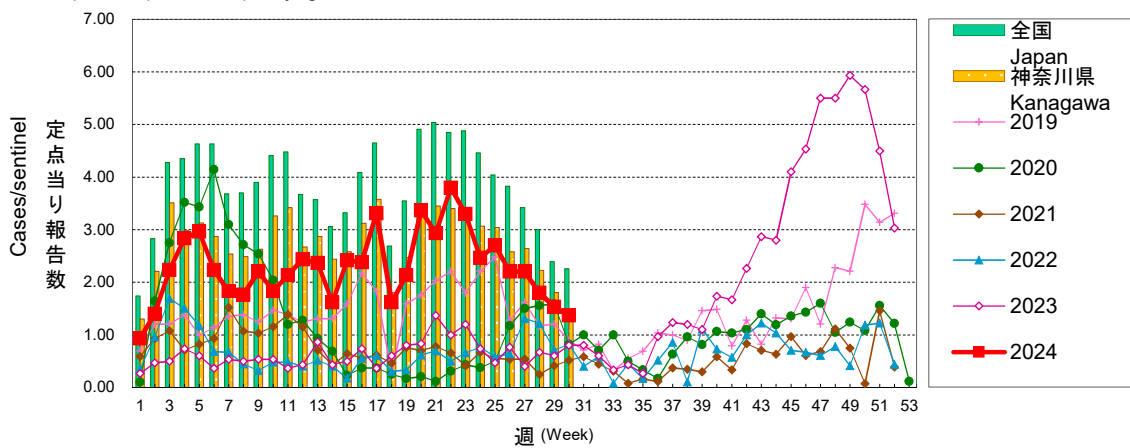
咽頭結膜熱

Pharyngoconjunctival fever



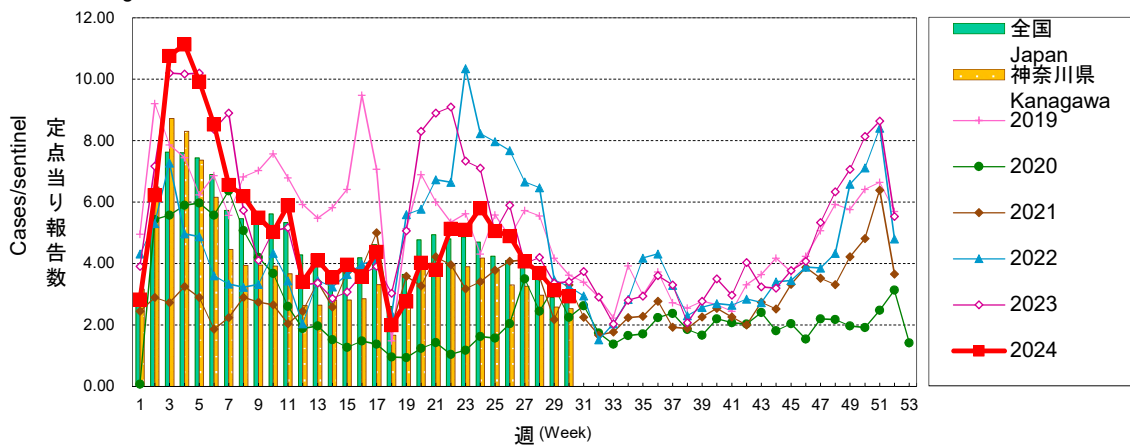
A群溶血性レンサ球菌咽頭炎

Group A streptococcal pharyngitis



感染性胃腸炎

Infectious gastroenteritis

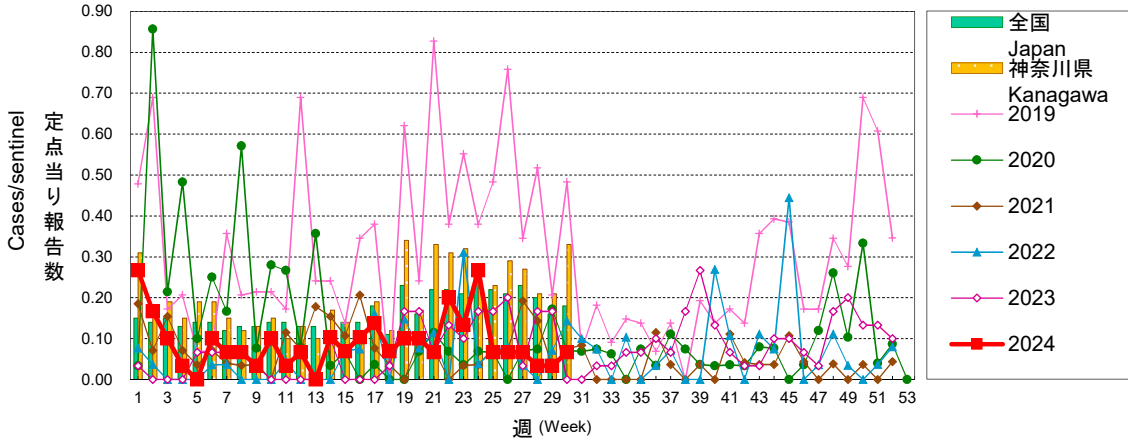


相模原市 定点当り報告数グラフ

Disease Trend Graph (weekly reported cases per sentinel in comparison),Sagami-hara

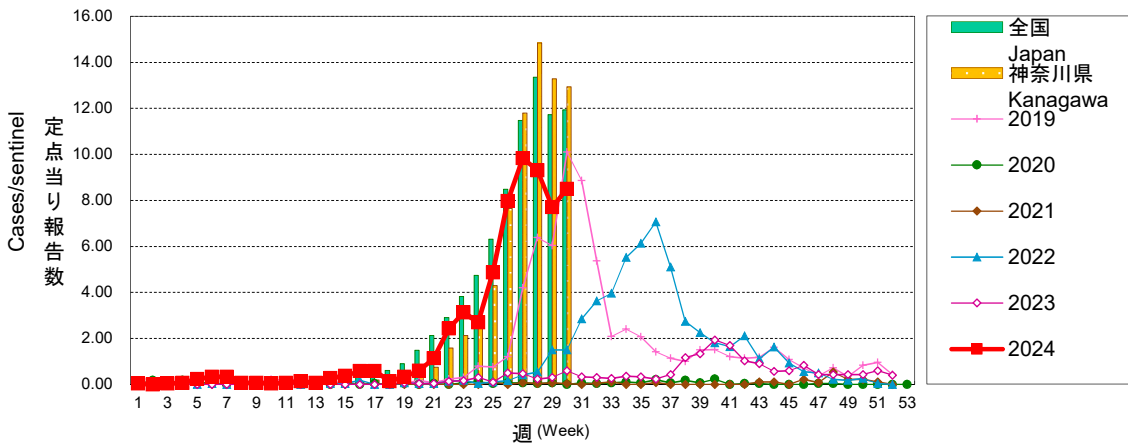
水痘

Chickenpox



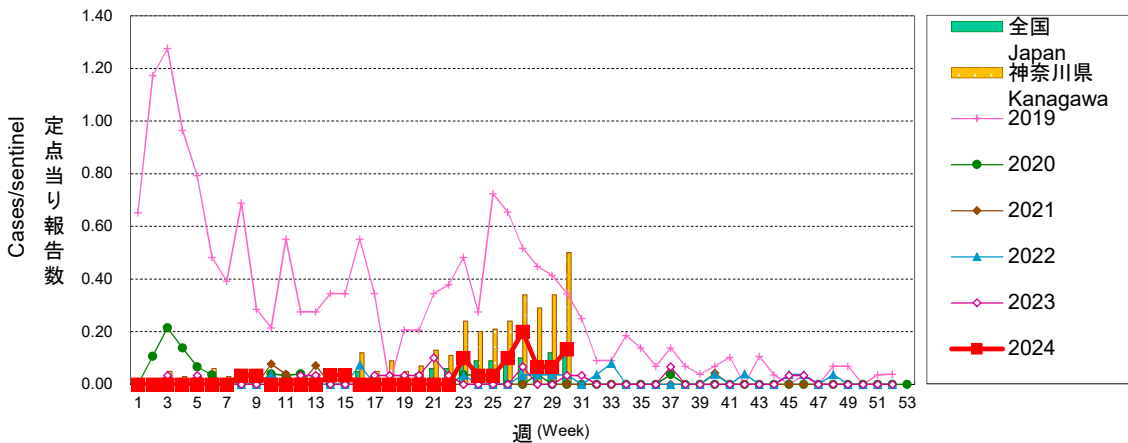
手足口病

Hand, foot and mouth disease



伝染性紅斑

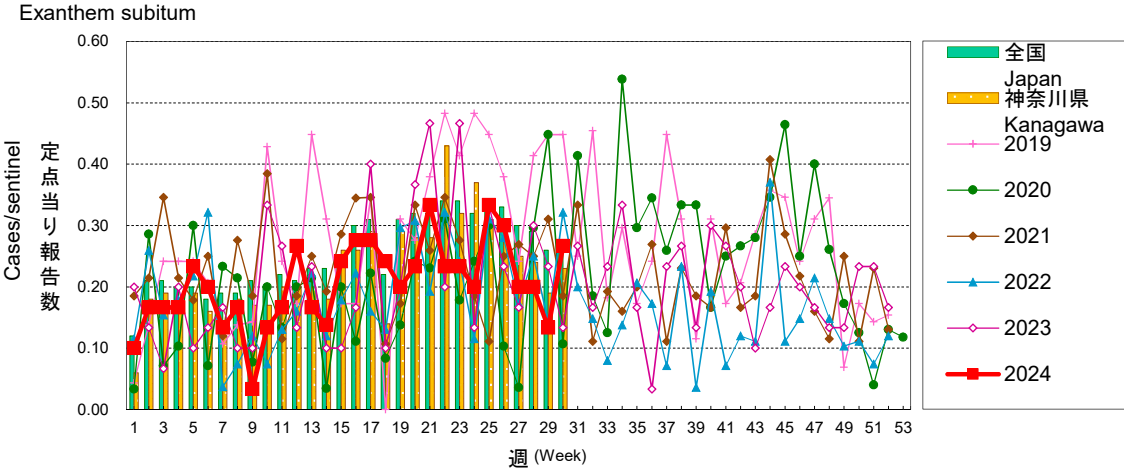
Erythema infection



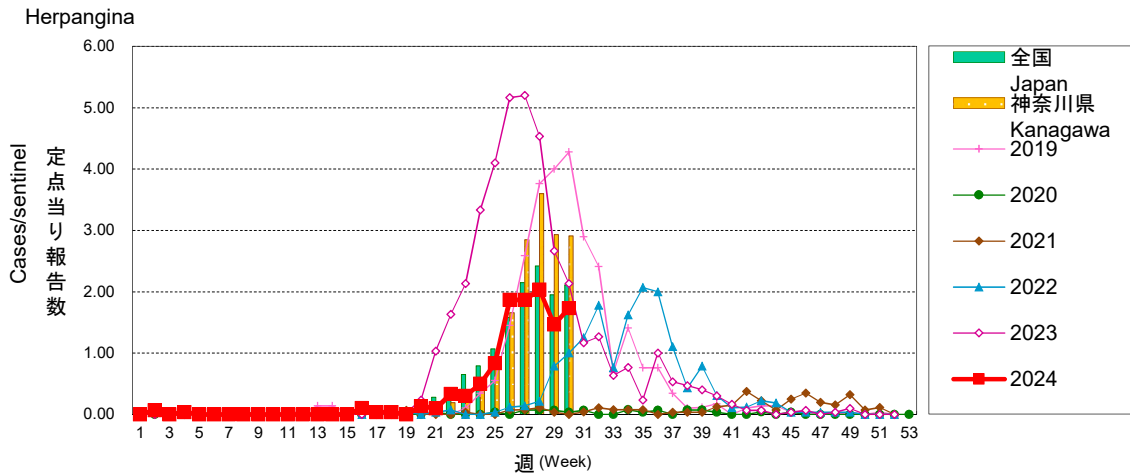
相模原市 定点当り報告数グラフ

Disease Trend Graph (weekly reported cases per sentinel in comparision),Sagami-hara

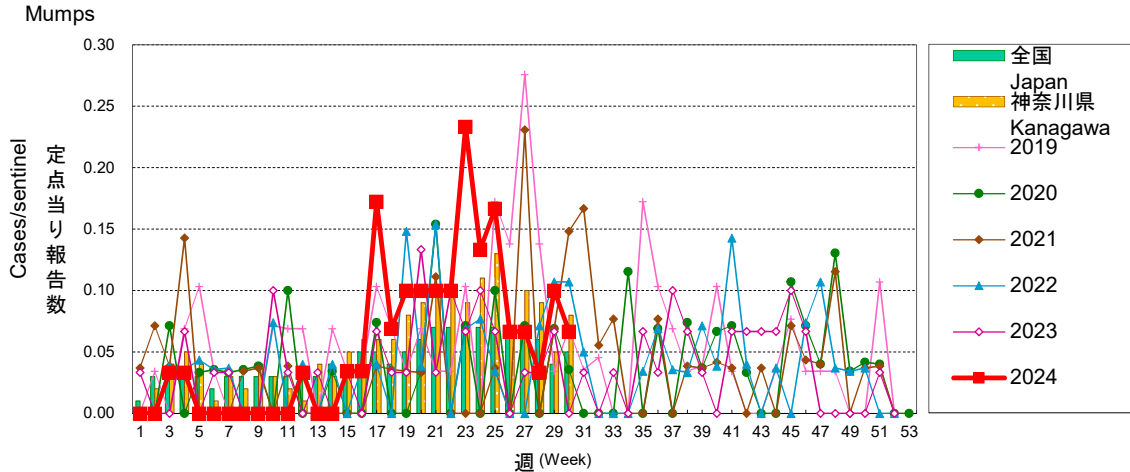
突発性発しん



ヘルパンギーナ



流行性耳下腺炎

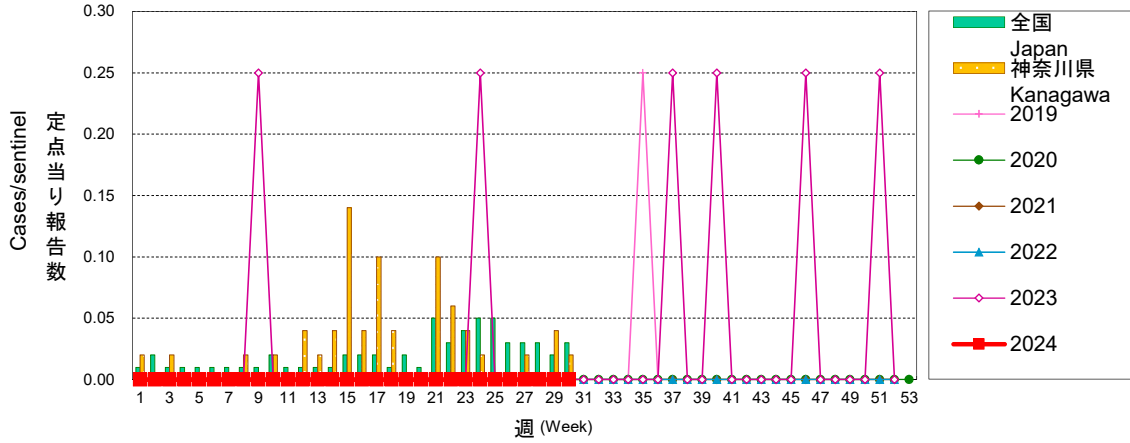


相模原市 定点当り報告数グラフ

Disease Trend Graph (weekly reported cases per sentinel in comparison),Sagami-hara

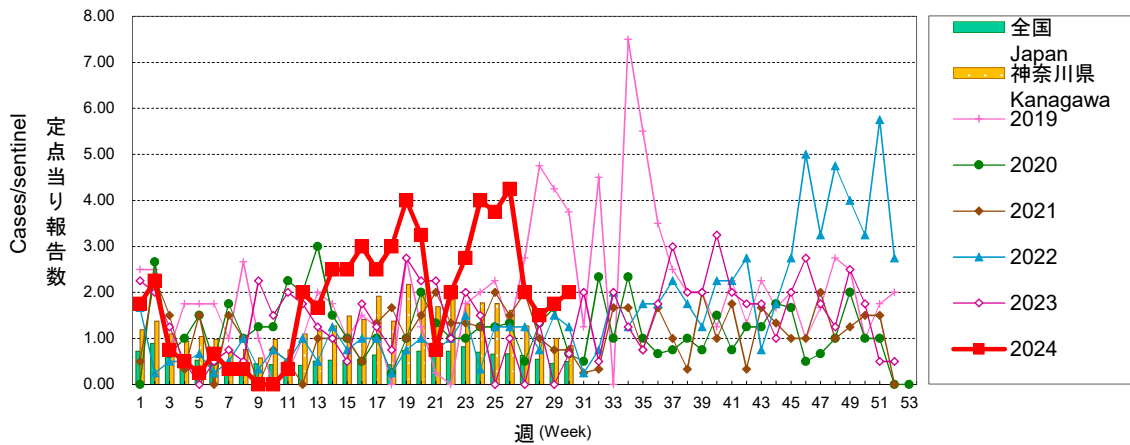
急性出血性結膜炎

Acute hemorrhagic conjunctivitis



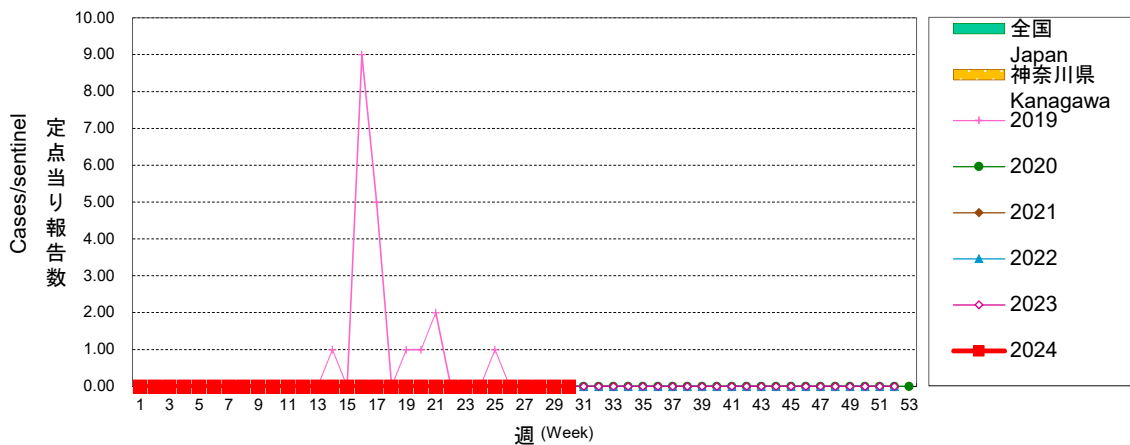
流行性角結膜炎

Epidemic keratoconjunctivitis



感染性胃腸炎(ロタウイルス)

Infectious gastroenteritis (only by Rotavirus)

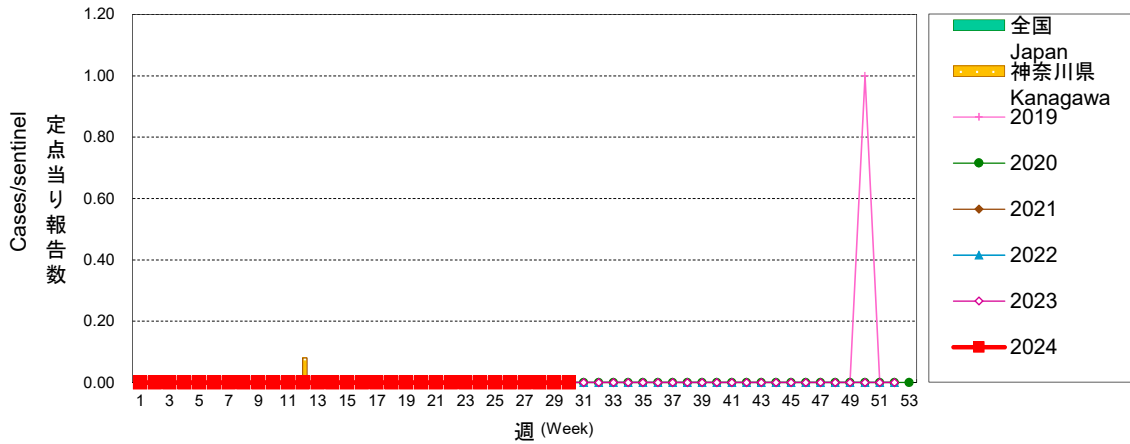


相模原市 定点当り報告数グラフ

Disease Trend Graph (weekly reported cases per sentinel in comparison),Sagami-hara

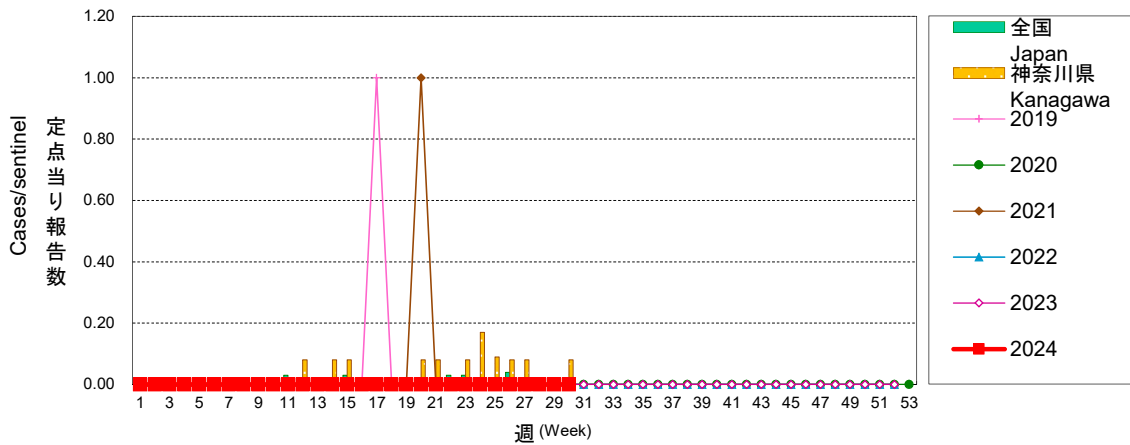
クラミジア肺炎

Chlamydial pneumonia



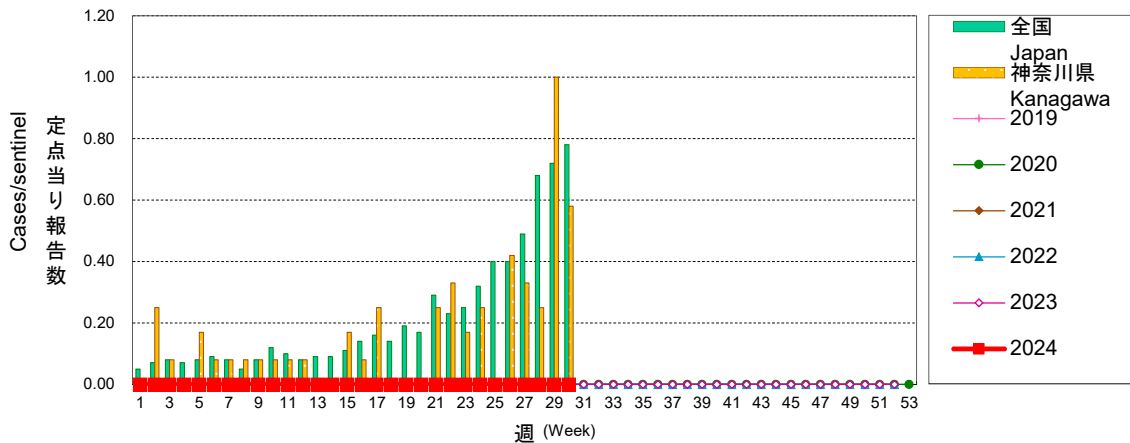
細菌性髄膜炎

Bacterial meningitis



マイコプラズマ肺炎

Mycoplasma pneumonia

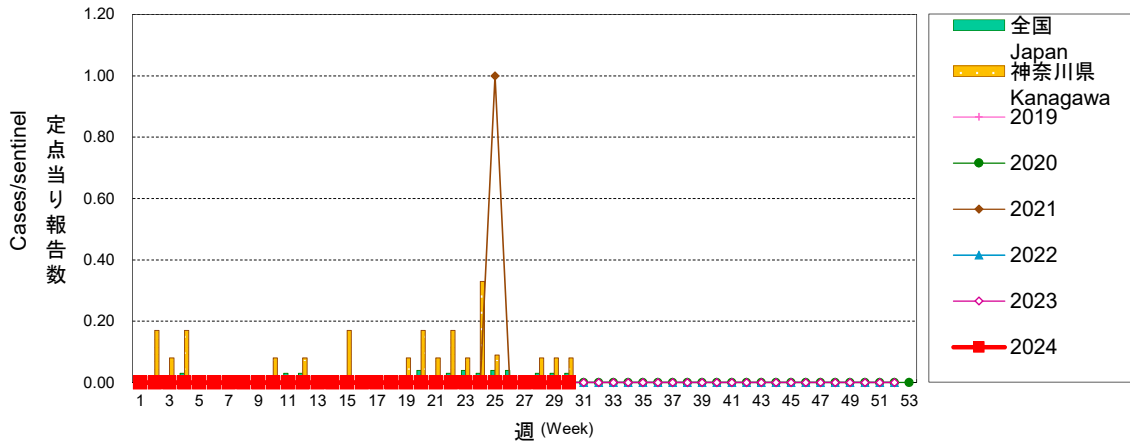


相模原市 定点当り報告数グラフ

Disease Trend Graph (weekly reported cases per sentinel in comparison),Sagami-hara

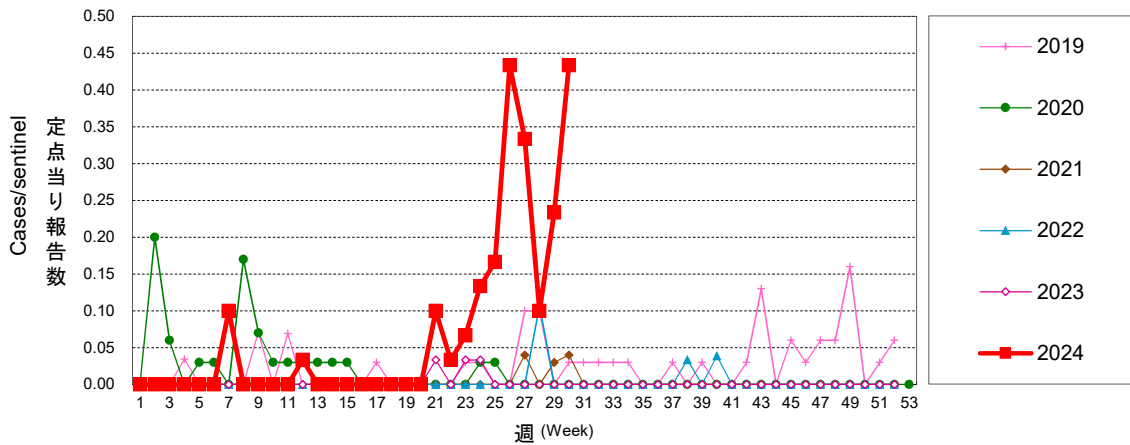
無菌性髄膜炎

Aseptic meningitis



マイコプラズマ感染症

Mycoplasma infection



市内定点医療機関からの報告数

項目	合計	緑区	中央区	南区
定点数	30	8	8	14
RSウイルス	4	0	3	1
咽頭結膜熱	8	1	4	3
A群溶血性レンサ球菌咽頭炎	41	13	14	14
感染性胃腸炎	88	14	29	45
水痘	2	0	1	1
手足口病	255	55	73	127
伝染性紅斑	4	0	1	3
突発性発しん	8	1	5	2
ヘルパンギーナ	52	5	10	37
流行性耳下腺炎	2	0	2	0
マイコプラズマ感染症	13	2	11	0
* 30医療機関中の回答数	30	8	8	14

定点数	39	11	11	17
インフルエンザ (鳥インフルエンザを除く)	14	4	4	6
新型コロナウイルス感染症 (COVID-19)	490	115	190	185
* 39医療機関中の回答数	39	11	11	17

定点数	4	1	2	1
急性出血性結膜炎	0	0	0	0
流行性角結膜炎	8	0	8	0
* 4医療機関中の回答数	4	1	2	1

基幹定点(週報)

細菌性髄膜炎(真菌性を含む)	0
無菌性髄膜炎	0
マイコプラズマ肺炎	0
クラミジア肺炎(オウム病を除く)	0
感染症胃腸炎(ロタウイルスのみ)	0
* 1医療機関中の回答数	1

基幹定点(入院サーベイランス)

インフルエンザ (入院例)	1
新型コロナウイルス感染症 (COVID-19)(入院例)	6
* 1医療機関中の回答数	1

集団かぜ・インフルエンザによる学級閉鎖発生状況(令和5年9月4日～令和6年7月28日)

市内学級閉鎖情報		合計	橋本 大沢 城山	本庁	田名 上溝 麻溝	大野北 大野中	相模台 新磯 相武台	大野南 東林	津久井 相模湖 藤野
保育園	学級数	0	0	0	0	0	0	0	0
	欠席者数	0	0	0	0	0	0	0	0
幼稚園	学級数	30	7	0	0	5	3	3	12
	欠席者数	152	52	0	0	27	25	16	32
小学校	学級数	850	146	179	102	190	69	116	48
	欠席者数	6463	1109	1305	745	1459	528	943	374
中学校	学級数	194	50	20	40	14	25	30	15
	欠席者数	1578	406	204	308	106	166	297	91
高校	学級数	12	2	0	4	0	0	1	5
	欠席者数	116	17	0	37	0	0	13	49
その他	学級数	0	0	0	0	0	0	0	0
	欠席者数	0	0	0	0	0	0	0	0
今シーズン合計	学級数	1086	205	199	146	209	97	150	80
	欠席者数	8309	1584	1509	1090	1592	719	1269	546

地域別欠席者数(累計)

令和5年9月4日～令和6年7月28日

地域	欠席者数	地域	欠席者数
橋本	830	相模台	320
大沢	455	新磯	244
城山	299	相武台	155
本庁	1509	大野南	1100
田名	405	東林	169
上溝	342	津久井	294
麻溝	343	相模湖	48
大野北	709	藤野	204
大野中	883	合計	8309

地域別欠席者数・学級閉鎖数の推移

令和6年7月15日～令和6年7月21日

地域	欠席者数	学級閉鎖数	地域	欠席者数	学級閉鎖数
橋本	0	0	相模台	0	0
大沢	0	0	新磯	0	0
城山	0	0	相武台	0	0
本庁	0	0	大野南	0	0
田名	0	0	東林	0	0
上溝	0	0	津久井	0	0
麻溝	0	0	相模湖	0	0
大野北	0	0	藤野	0	0
大野中	0	0	合計	0	0



令和6年7月22日～令和6年7月28日

地域	欠席者数	学級閉鎖数	地域	欠席者数	学級閉鎖数
橋本	0	0	相模台	0	0
大沢	0	0	新磯	0	0
城山	0	0	相武台	0	0
本庁	0	0	大野南	0	0
田名	0	0	東林	0	0
上溝	0	0	津久井	0	0
麻溝	0	0	相模湖	0	0
大野北	0	0	藤野	0	0
大野中	0	0	合計	0	0