

徘徊高齢者などの早期発見・保護のために使用するGPS端末機の小型化に併せ、県内で初めて「徘徊検索サービス」に個人賠償責任危険補償特約を附帯します！

認知症や障害のある人が徘徊した際の事故等の未然防止、早期発見・保護のため、GPS端末機を貸与し、インターネットやコールセンターで居場所を探す「徘徊検索サービス事業」について、端末機を靴への装着も可能な小型の機器に変更するとともに、新たに個人賠償責任危険補償特約を附帯し、利用者の利便性の向上と安全・安心に向けた取組を進めます。

1 変更日 令和元年8月1日(木)から

2 変更点

(1) 靴にも装着可能な小型の機器に変更します！

靴への装着以外にも、普段持ち歩くカバンに入れたり、ベルトに取り付けたりするなど、利用者にあった様々な方法で利用できます。



専用靴の購入は、利用者負担となります。

(2) 新たなサービスとして、個人賠償責任危険補償特約を附帯します！

新しい機器の利用者には、委託業者（ホームネット株式会社）が契約する損害保険会社（あいおいニッセイ同和損害保険株式会社）の個人賠償責任危険補償特約を附帯します。

このことにより、徘徊検索サービスによる事故の未然防止や対象者の早期発見・保護に加え、事故の発生など万一の際にもご家族等の負担を軽減することができます。

補償内容	保険金額（上限）
傷害死亡・後遺障害保険 ※利用者が死亡又は所定の後遺障害となった場合	100万円
個人賠償責任危険保険（免責金額0円） ※利用者が法律上の損害賠償責任を負担することになった場合	3億円

徘徊検索サービス事業について

1 対象者

- ・ 介護保険の認定を受け、認知症による徘徊があると認められる方
- ・ 障害のある方でサービスが必要と認められる方

2 利用料金（月額）

生活保護世帯	市民税非課税世帯	その他世帯
無料	420円	1,155円

3 申込先

下記のとおり、認知症の方は、住んでいる地区の高齢者支援センター、障害のある方は市窓口で申請を受付します。

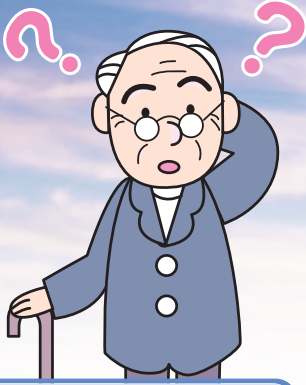
認知症の方	住んでいる地区の高齢者支援センター
障害のある方	緑障害福祉相談課 中央障害福祉相談課 南障害福祉相談課 城山保健福祉課 津久井保健福祉課 相模湖保健福祉課 藤野保健福祉課

4 徘徊検索サービス利用者数（各年度末時点）

平成28年度	平成29年度	平成30年度
47名	54名	54名

問合せ先 中央高齢者相談課
電話 042-769-8349

相模原市認知症高齢者・障害者等徘徊検索サービス



原寸大(縦:45.5mm 横38.5mm 厚さ:11.85mm)

専用の端末を貸し出し、利用者の行方がわからなくなった際に、GPS機能を利用して居場所をお伝えするサービスです。(委託先:ホームネット株式会社)

利用対象者

- 相模原市内に住所を有し、在宅生活を送る方で次のいずれかに該当する方
- ・介護保険の認定を受け、認知症によりサービスが必要と認められる方
 - ・障害のある方でサービスが必要と認められる方

サービス内容

- ① 専用端末を貸与します。
※1週間に1度充電してください。
- ② 端末を利用者に携帯させてください。
※普段持ち歩くカバンに入れたり、専用の靴に装着したりするなど、利用者にあった様々な方法で携帯できます。
- ③ インターネット検索及びコールセンター(位置情報センター)への電話での問合せにより位置情報(現在の居場所)を取得することができます。

利用料(月額)

生活保護世帯	市民税非課税世帯	その他世帯
無料	420円	1,155円

本サービスの利用者には、
個人賠償責任危険補償特約が付帯されます。

個人賠償責任危険補償特約とは…

利用者が事故により死亡又は所定の後遺障害となった場合や、他人にケガをさせたり他人の物を壊したりして法律上の損害賠償責任を負った場合に備える保険です。

※この保険への加入手続きや利用者負担はありません。

※保険金のお支払いには、保険会社の定める条件があります。

補償内容	金額(上限)
傷害死亡・後遺障害保険 ※利用者が事故により死亡又は所定の後遺障害となった場合	100万円
個人賠償責任危険保険(免責金額0円) ※利用者が法律上の損害賠償責任を負った場合	3億円



インターネットでの検索

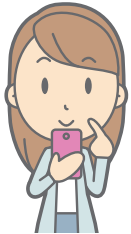
ご自宅のパソコンやスマートフォンで現在の居場所を検索できます!

指定したエリアから出た場合、通知ができます! 早期の発見が可能です!

※スマートフォン利用時画面イメージ

※スマートフォン利用時表示地図イメージ

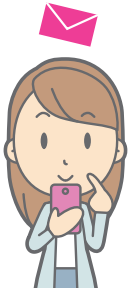
ご自宅から半径〇kmとエリア設定でき、エリア外に出た場合に、メールで通知が入ります。



位置検索



GPS端末(対象者)



位置情報センターでの検索

位置情報センターに電話することで現在の居場所を検索できます。

検索対象者

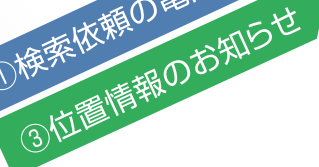
検索依頼者



端末

④保護

位置情報センターは24時間365日対応



位置情報センター
(ホームネット株式会社)

端末を取り付けられる専用の靴を購入できます



サイズ:22cm/23cm/24cm/
25cm/26cm/27cm

7,800円

販売価格(消費税・送料別)

※専用靴の購入は利用者負担となります。

端末の取り付け方法

中敷きのかかと部分を引き上げて、
収納スペースに端末をいれるだけ



●申込み先

認知症の方は、住んでいる地区の高齢者支援センター、障害のある方は、市窓口での申請となります。

●問合せ先

認知症の方	障害のある方
緑高齢者相談課 042-775-8812	緑障害福祉相談課 042-775-8810
中央高齢者相談課 042-769-8349	中央障害福祉相談課 042-769-9266
南高齢者相談課 042-701-7704	南障害福祉相談課 042-701-7722
城山保健福祉課 042-783-8136	
津久井保健福祉課 042-780-1408	
相模湖保健福祉課 042-684-3215	
藤野保健福祉課 042-687-5511	
住んでいる地区の高齢者支援センター	