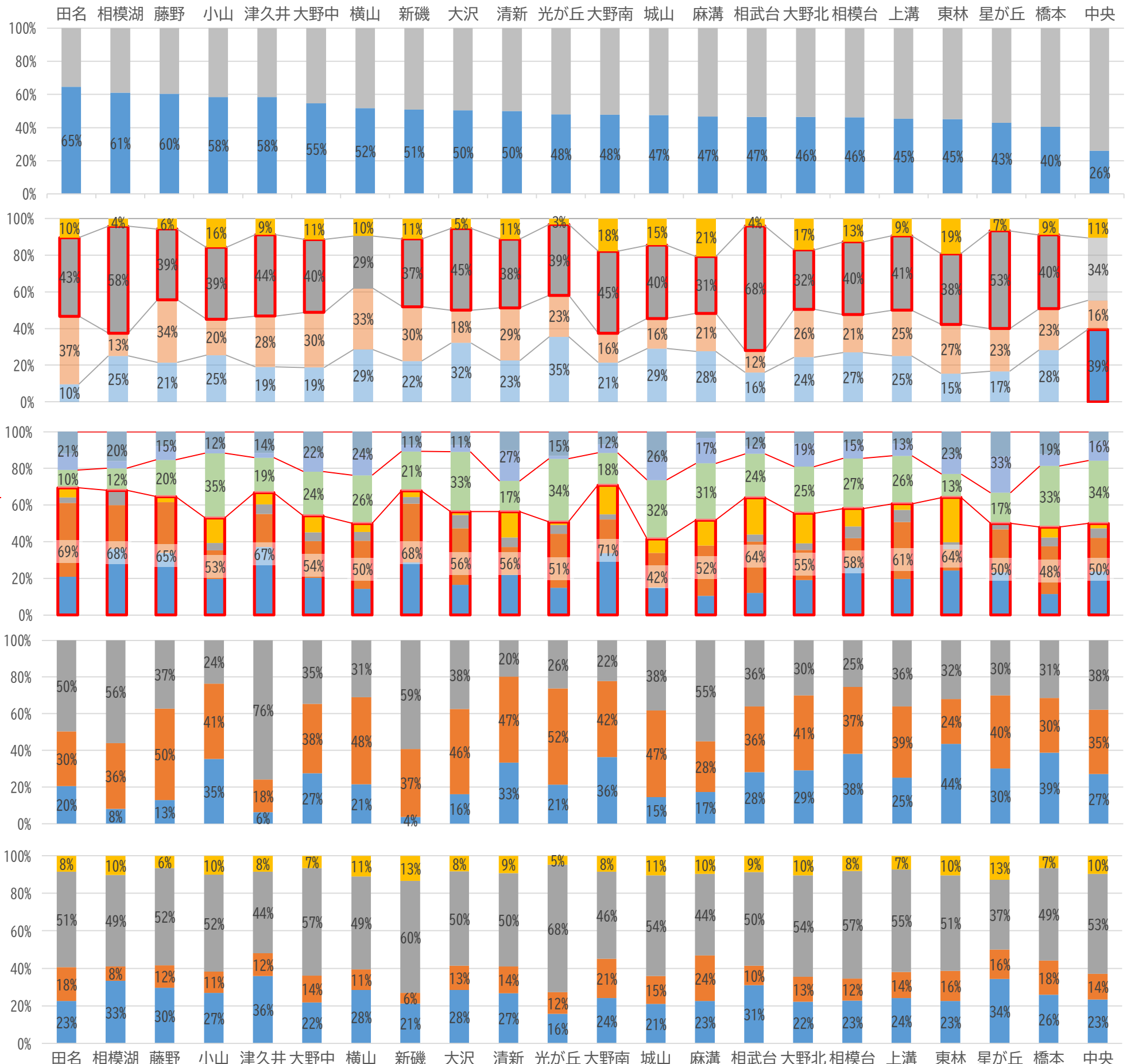
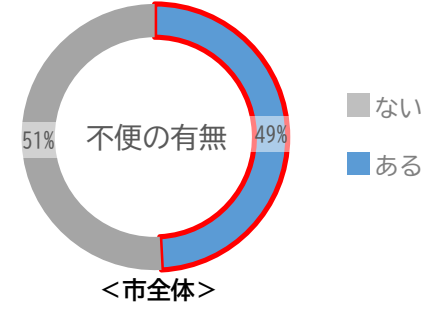


(参考資料) 身近な交通に関する市民アンケート結果【まちづくり区域別の傾向】

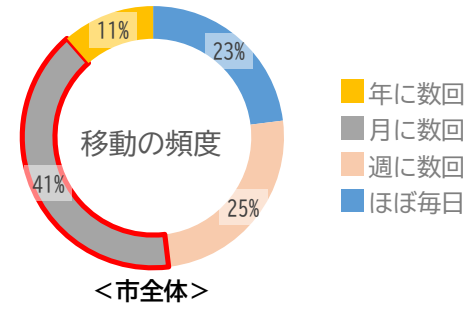
高 ← 移動に不便を感じる人の割合 → 低



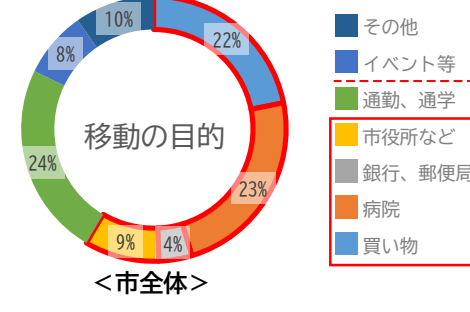
普段の生活で、移動が不便と感じる場面はあるか。



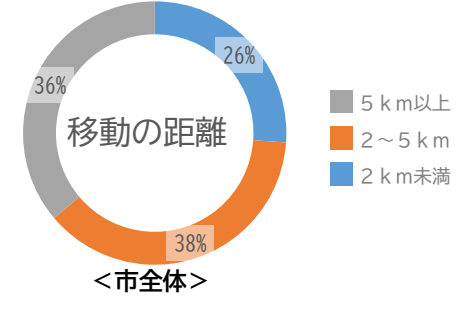
移動が不便と感じる場面の移動頻度は。



移動が不便と感じる場面の移動の目的は。



移動が不便と感じる場面の移動の距離は。



公共交通に求める環境として重要なものは。

