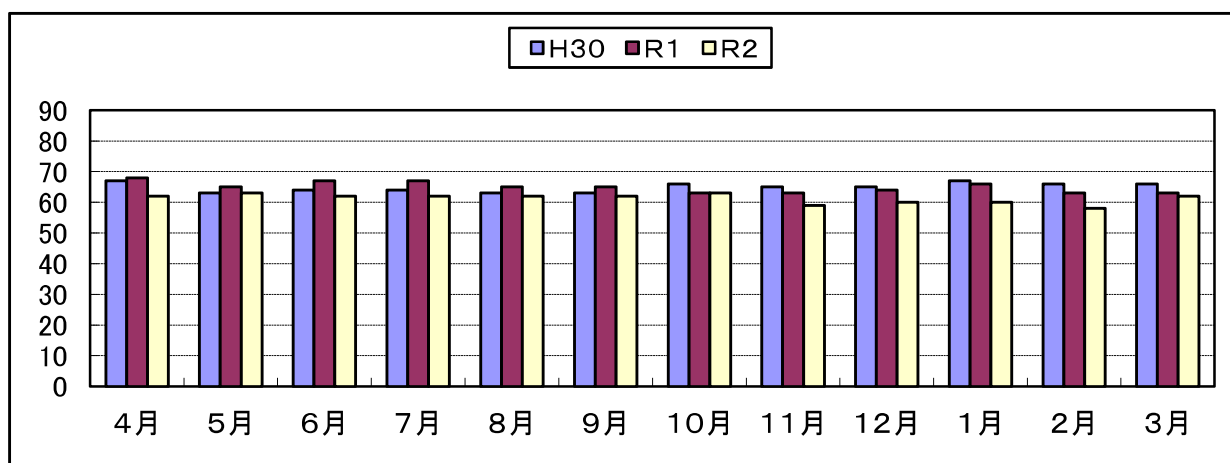


平成30年度～令和2年度の利用実績(星が丘デイサービスセンター)

1. 契約者数

(単位:人)

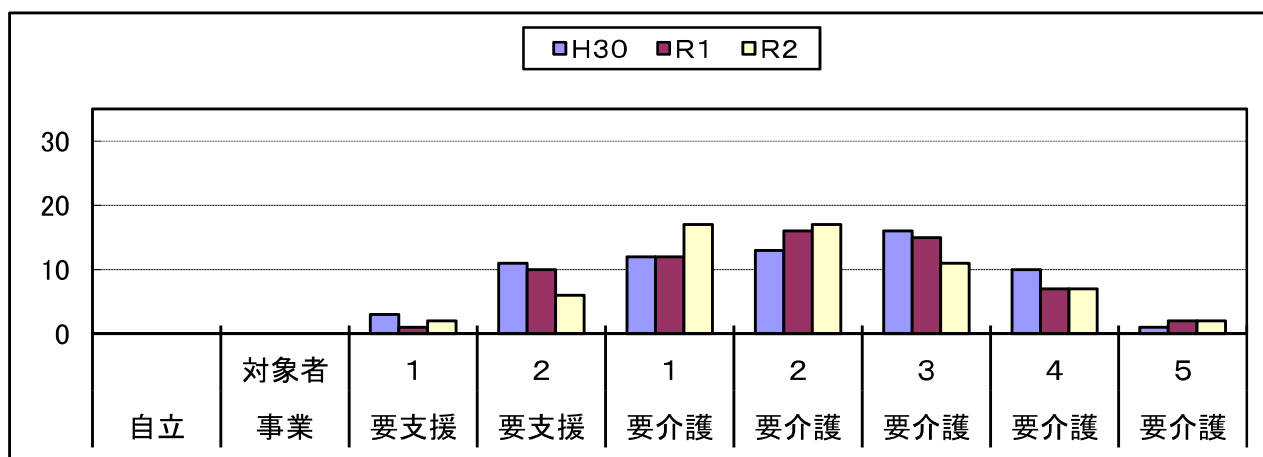
	平成30年度			令和元年度			令和2年度		
	男性	女性	計	男性	女性	計	男性	女性	計
4月	23	44	67	20	48	68	15	47	62
5月	19	44	63	19	46	65	15	48	63
6月	18	46	64	19	48	67	15	47	62
7月	18	46	64	19	48	67	16	46	62
8月	17	46	63	17	48	65	16	46	62
9月	18	45	63	16	49	65	16	46	62
10月	20	46	66	15	48	63	15	48	63
11月	20	45	65	15	48	63	15	44	59
12月	20	45	65	14	50	64	16	44	60
1月	20	47	67	15	51	66	16	44	60
2月	19	47	66	15	48	63	14	44	58
3月	19	47	66	15	48	63	16	46	62
合計	231	548	779	199	580	779	185	550	735



2. 契約者の状況(各年3月31日現在)

(単位:人)

	自立	事業 対象者	要支援 1	要支援 2	要介護 1	要介護 2	要介護 3	要介護 4	要介護 5	合計
H30	0	0	3	11	12	13	16	10	1	66
R1	0	0	1	10	12	16	15	7	2	63
R2	0	0	2	6	17	17	11	7	2	62

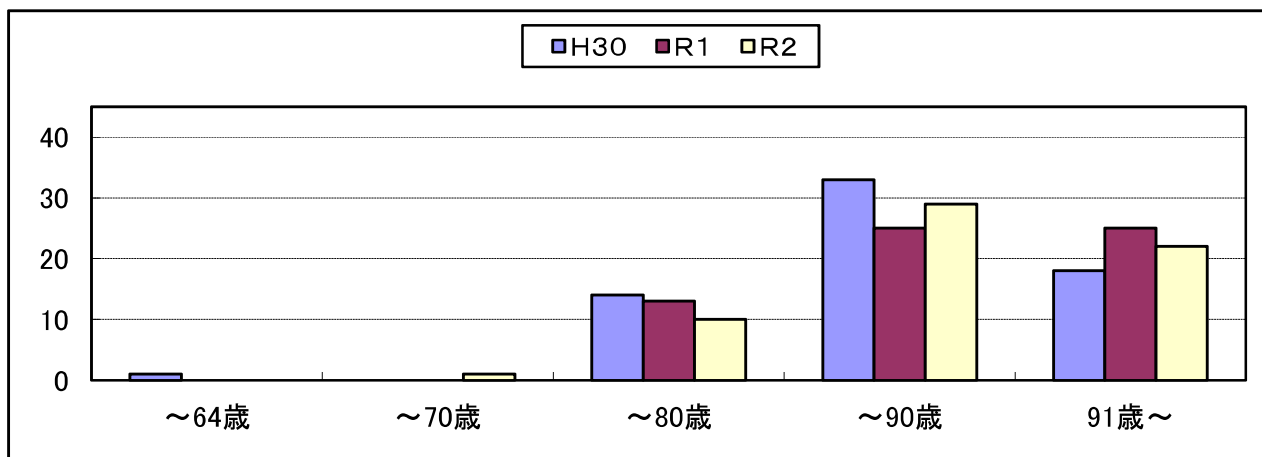


平成30年度～令和2年度の利用実績(星が丘デイサービスセンター)

3. 契約者の年齢構成(各年3月31日現在)

(単位:人)

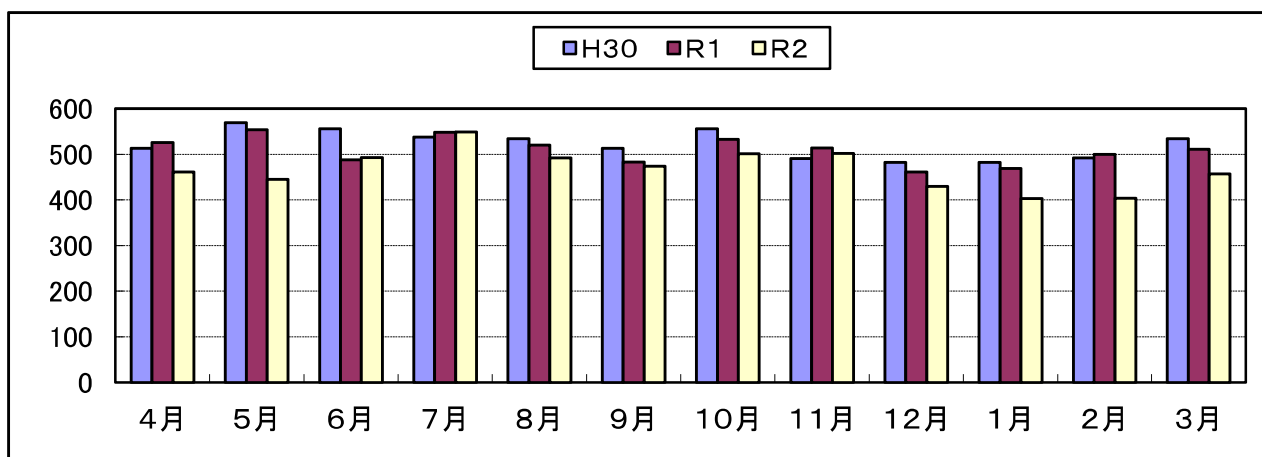
	～64歳	～70歳	～80歳	～90歳	91歳～	合計	平均		
							男性	女性	全体
H30	1	0	14	33	18	66	83.2	86.9	85.1
R1	0	0	13	25	25	63	83.8	88.2	86.0
R2	0	1	10	29	22	62	84.3	87.5	85.9



4. 延利用者数

(単位:人)

	平成30年度			令和元年度			令和2年度		
	日数	利用者	平均	日数	利用者	平均	日数	利用者	平均
4月	25	513	20.5	26	526	20.2	26	461	17.7
5月	27	569	21.1	27	554	20.5	26	445	17.1
6月	26	556	21.4	25	488	19.5	26	493	19.0
7月	26	538	20.7	27	548	20.3	27	549	20.3
8月	27	534	19.8	27	520	19.3	26	492	18.9
9月	25	513	20.5	25	483	19.3	26	474	18.2
10月	27	556	20.6	26	533	20.5	27	501	18.6
11月	26	491	18.9	26	514	19.8	25	502	20.1
12月	25	482	19.3	24	461	19.2	25	430	17.2
1月	24	482	20.1	24	469	19.5	24	403	16.8
2月	24	492	20.5	25	500	20.0	24	404	16.8
3月	26	534	20.5	26	511	19.7	27	457	16.9
合計	308	6,260	20.3	308	6,107	19.8	309	5,611	18.2
稼働率	81.3%			79.3%			72.6%		

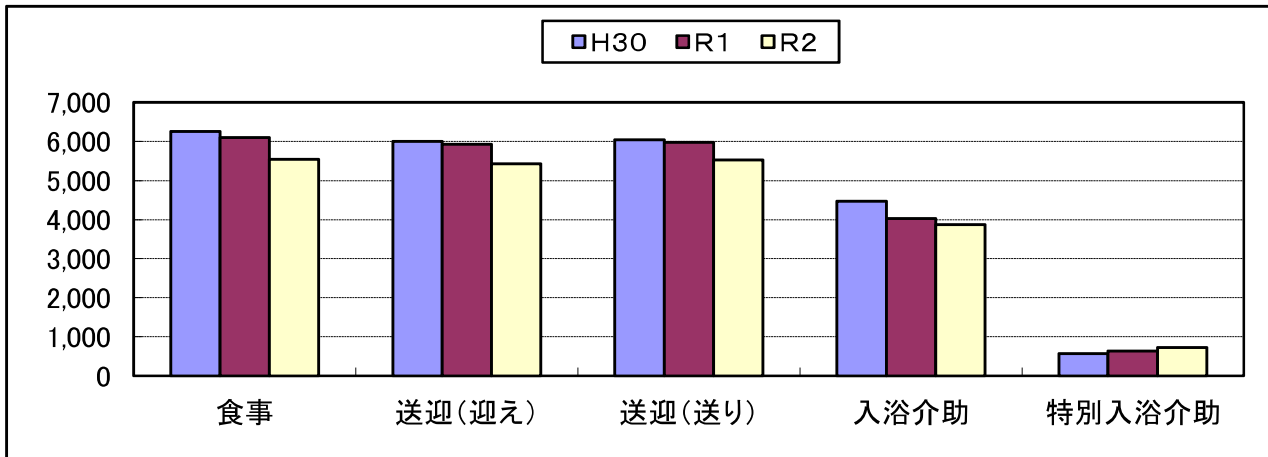


平成30年度～令和2年度の利用実績(星が丘デイサービスセンター)

5. サービス別延利用状況 ※H27は毎月の累積数値

(単位:人)

	食事	送迎(迎え)	送迎(送り)	入浴介助	特別入浴介助
H30	6,259	6,000	6,045	4,476	568
R1	6,105	5,933	5,982	4,032	638
R2	5,547	5,434	5,530	3,877	721



6. 見学者及びボランティア活動状況 ※H27は毎月の累積数値

(単位:人)

	見学者	ボランティア	実習生
H30	29	423	102
R1	18	366	96
R2	12	0	0

