

第 1 7 回

次世代に引き継ぐ淵野辺駅南口周辺の まちづくり市民検討会 ～公共施設WG・公園WG～

令和 4 年 4 月 2 4 日



第17回市民検討会 グループワークの内容について (公共施設WG・公園WG)

一体的に利用するエリアの現況を確認します。【合同WG】

- 鹿沼公園と図書館敷地を一体的に利用するエリアの中には、どんな機能があるか。(公園施設の位置付け等)
- その周辺の環境や人の流れはどうなっているのか。



公共施設WG、公園WGにおける検討の前提となる「一体的に利用するエリア」のイメージを膨らませます。

- 図書館を含む新たに整備をする施設は、鹿沼公園側に設置するのか、図書館敷地側に設置するのか。
- どのあたりであれば、新たに整備をする施設を設置できる可能性があるのか。<グループワーク >

どのような場所になって欲しいか、コンセプトを考えます。



それぞれのWGで、コンセプトを話し合います。

- これまでの市民検討会やオープンハウス、市民アンケート等で出た意見も参考に。
 - 一体的に利用するエリアがどのような場所になれば、鹿沼公園と公共施設を生かした、まちの魅力UPにつながるか。
- <グループワーク >

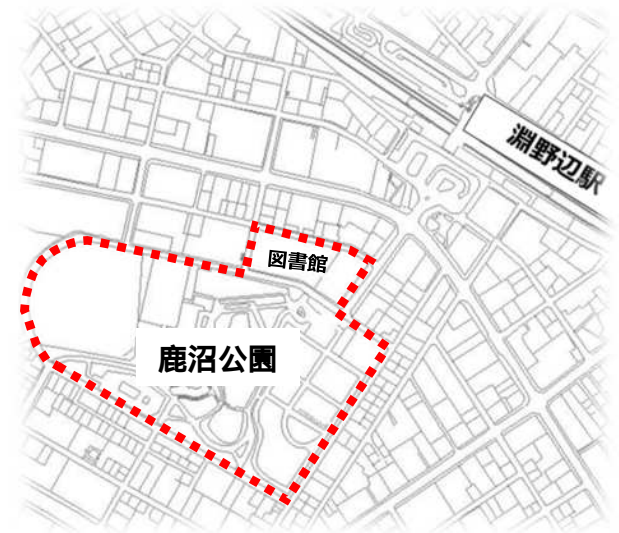
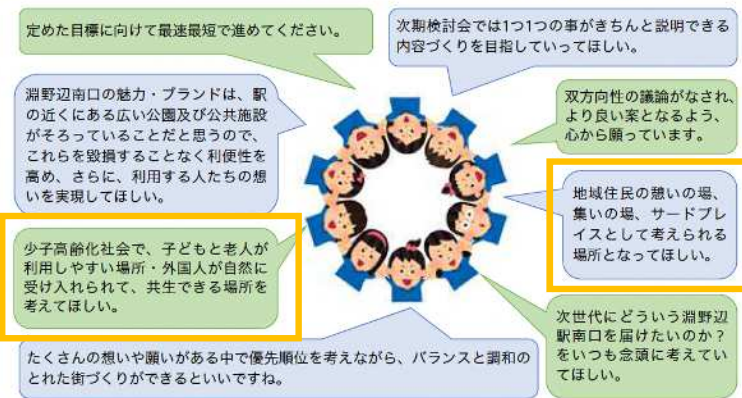
市民検討会のこれまでの検討状況 (第15回)

第15回市民検討会 (R3.12.12)

○今期市民検討会のまとめについて、3つの班に分かれて検討を行い、全体で確認した。

- <グループワークで出た主な意見>
- 鹿沼公園と図書館敷地の一体案を推したい。
 - これまで6つの検討パターンを検討した中で、まとまったということをきちんと引き継ぎたい。
 - 細かい検討(施設の配置等)が出来ていないので、次期市民検討委員に具体的な検討をお願いしたい。
 - これまで検討してきた内容を引き継ぎ、振り出しに戻らないようにしていただき、また、より良いものにするという思いをもって検討をお願いしたい。
- ⇒まとめ 鹿沼公園と図書館敷地を一体的に利用し、再整備を行う。

○次期市民検討会委員へ伝えたいことを自由に話しあった。(詳細は、別紙 次期市民検討委員へ伝えたいこと参照)



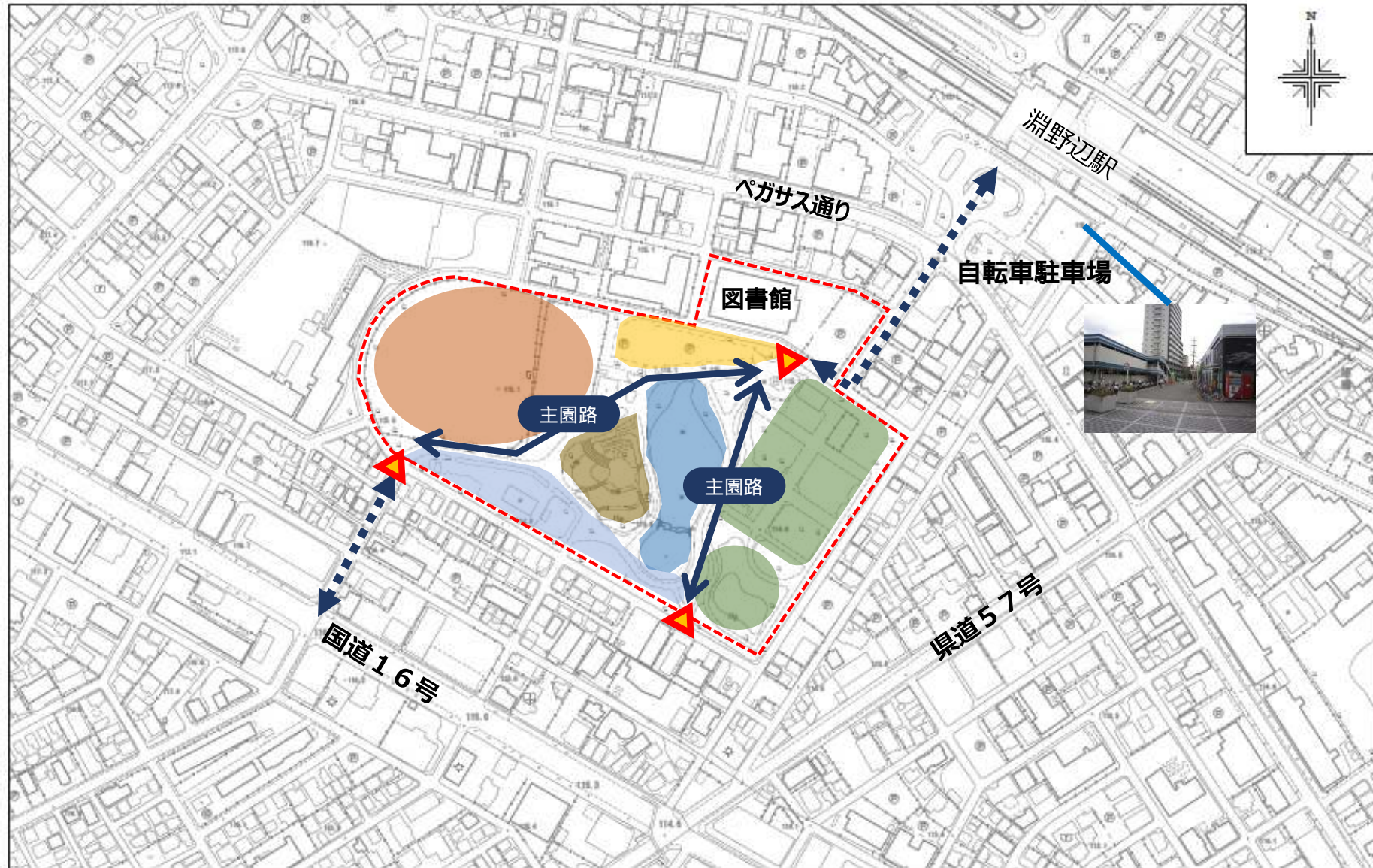




公園施設の種類と主な例

- 修景施設** 植栽、芝生、花壇、築山、池など
- 遊戯施設** ぶらんこ、滑り台、シーソー、砂場など
- 教養施設** 図書館、動物園、野外音楽堂、体験学習施設など
- 管理施設** 門、管理事務所、掲示板、標識など
- 園路及び広場**

- 休養施設** ベンチ、野外卓、ピクニック場など
- 運動施設** 野球場、陸上競技場、水泳プールなど
- 便益施設** 売店、飲食店、駐車場、トイレなど
- 都市公園の効用を全うする施設** 展望台、集会場、備蓄倉庫など



各WGにおける検討の前提となる「**一体的な利用**」のイメージを膨らませよう。

- 図書館を含む新たに整備をする施設は、鹿沼公園側に設置するのか、図書館敷地側に設置するのか。

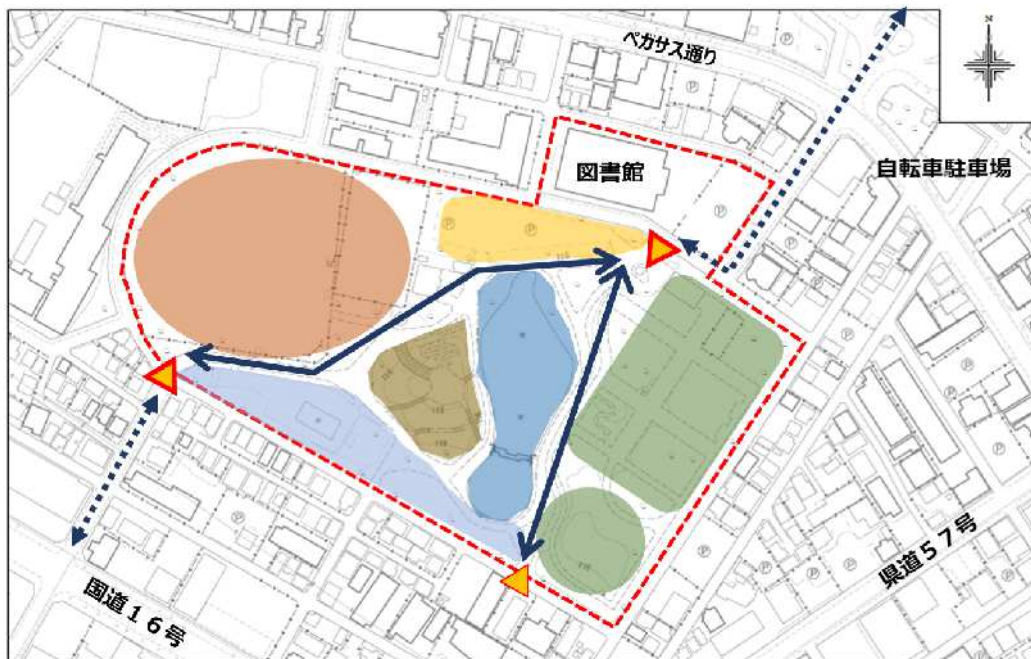
折衷案 (図書館を含めた複合施設は**鹿沼公園側**)

- 敷地の一体利用ができる
- 図書館敷地に関する活用益が見込めない。
- 仮設が不要

折衷案 (図書館を含めた複合施設は**図書館敷地側**)

- 敷地の一体利用ができる
- 図書館敷地に関する活用益が見込めない。
- 仮設が必要

- どのあたりであれば、新たに整備をする施設を設置できる可能性があるのか。



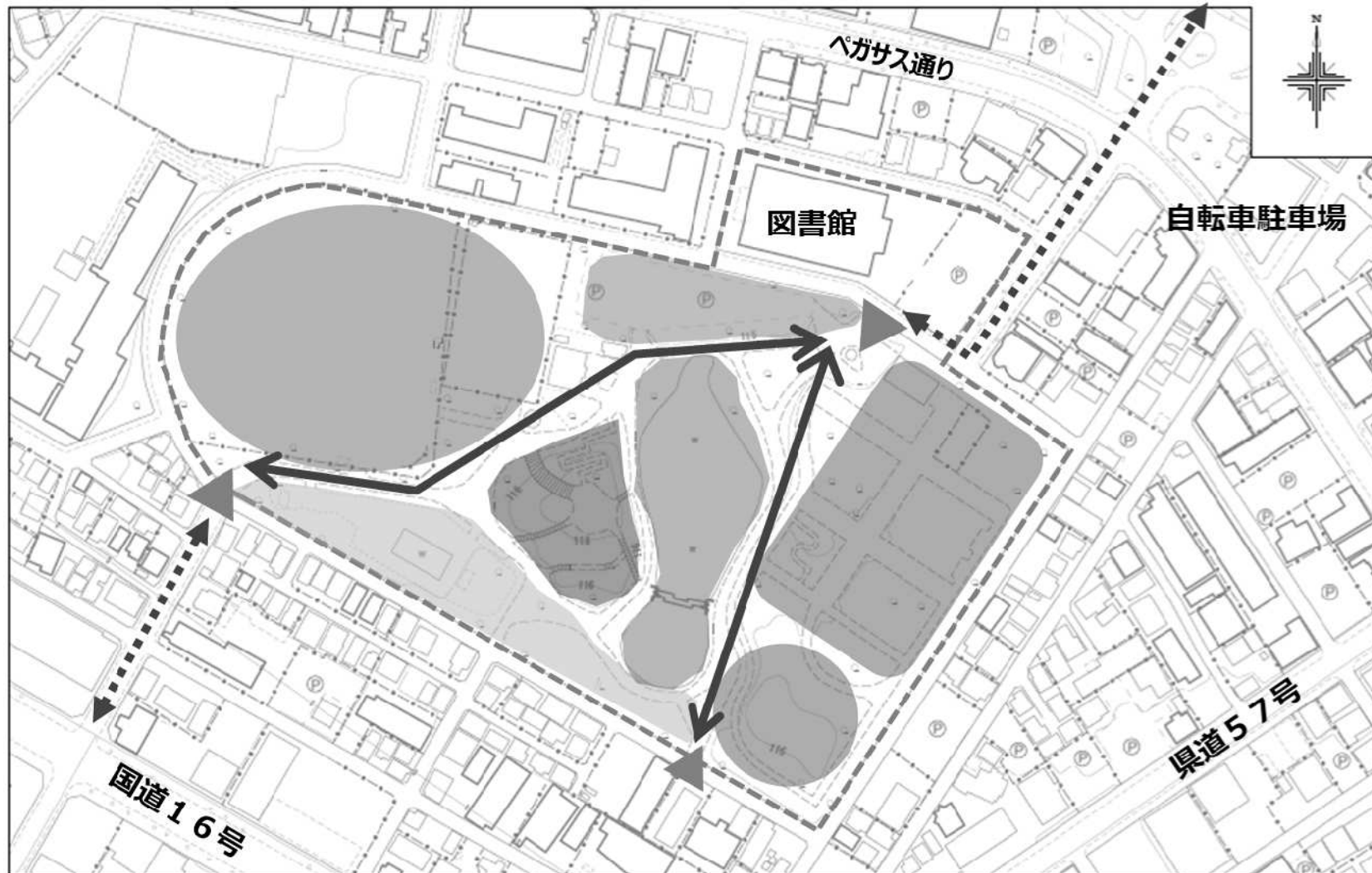
より実現可能性を高めるための条件

- 公園と図書館の間の道路は存置
- 鹿沼公園内の動線は確保 (歩行者)
(国道16号から淵野辺駅方面への通行、公園内の周遊性)
(自転車通行エリアとの分離)
- 白鳥池の規模縮小は可能、移設は困難
- 新たに整備をする施設への搬出入の点からは、道路沿いが望ましい
- 複合化による延べ床面積の削減
(想定事業費を試算した際の面積: 7,885㎡ 7,095㎡)
- 周辺は住宅街であることを考慮 (音・景観等)
- 駐車場の台数確保・適正利用
- 都市公園法の区域内に設置する施設は「公園施設」
(まちづくりセンターの窓口機能は「公園施設」には該当しない)

【グループワーク】

一体的に利用するエリアをどのように使えば、鹿沼公園と公共施設を生かした、まちの魅力UPにつながるでしょうか？

3人一組になって、新たに整備をする施設を設置できそうなエリア、難しそうなエリアを考えてみましょう。



ここからは、公共施設WGと公園WGに分かれて、それぞれ検討を行います。

【グループワーク】

- これまでの市民検討会やオープンハウス、市民アンケート等が出た意見も参考にしながら、一体的に利用するエリアがどのような場所になれば、鹿沼公園と公共施設を生かした、まちの魅力UPにつながるでしょうか？