

南大野老人いこいの家跡地について

1 跡地の情報

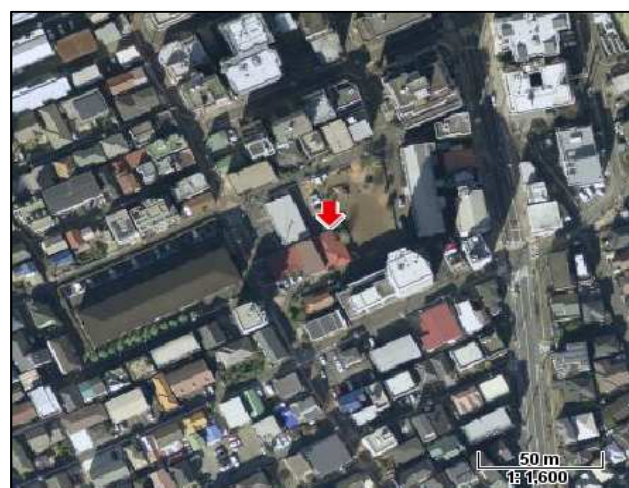
現況	・南大野老人いこいの家は令和4年10月除却完了予定 ・シルバー人材センター南事務所が隣接
除却後の状況	敷地は砂利敷き、ガードフェンス囲い(道路境界部分)を予定
所在地	相模原市南区相模大野8丁目9番5号
地番	相模原市南区相模大野809番2の一部
敷地面積	<u>192.41㎡【実測地積】</u> ※なお、 <u>シルバー人材センター南事務所が使用している土地(373.33㎡【実測地積】)</u> を含めた市有地面積は、 <u>565.74㎡【公簿地積】</u> です。
地目	宅地
境界確定	未
区域区分	市街化区域
用途地域	近隣商業地域
容積率/建ぺい率	300/80
防火地域等	準防火地域
南大野老人 いこいの家の経過	○南大野老人いこいの家は、団体等の相互の交流と高齢者福祉の向上を目的に、昭和50年2月に開設した、木造平屋建ての施設です。利用登録団体(60歳以上高齢者)は、高齢者の相互の親睦、レクリエーション、老人クラブ活動の場として、無料で利用していました。 ○旧耐震基準の建築物で老朽化が進んでいることや、利用団体、利用者数の減少傾向などを踏まえ、令和4年3月31日に廃止しました。



▽拡大図



▽現地航空写真



南大野老人いこいの家部分



シルバー人材センター南事務所部分

▽側面図(北東側)



2 主な周辺公共施設



3 アクセス

【電車の場合】小田急線相模大野駅南口下車 徒歩5分(約350m)