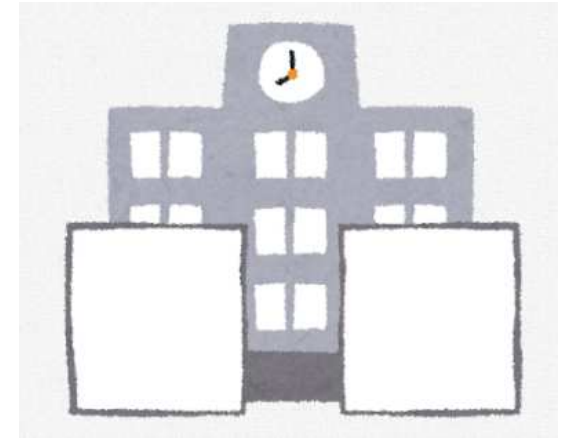


利用できる方



在住



在学

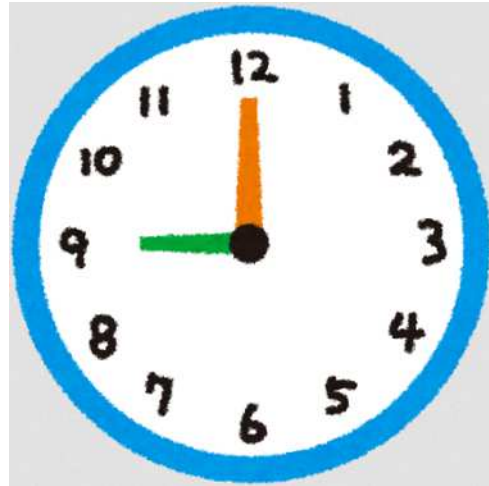
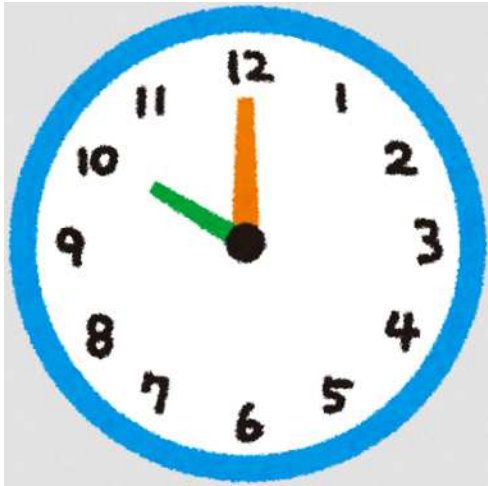
在勤



おおむね10人以上の
団体やグループ

全て相模原市内に限ります。

派遣時間



午前10時～午後9時の間
1講座2時間以内



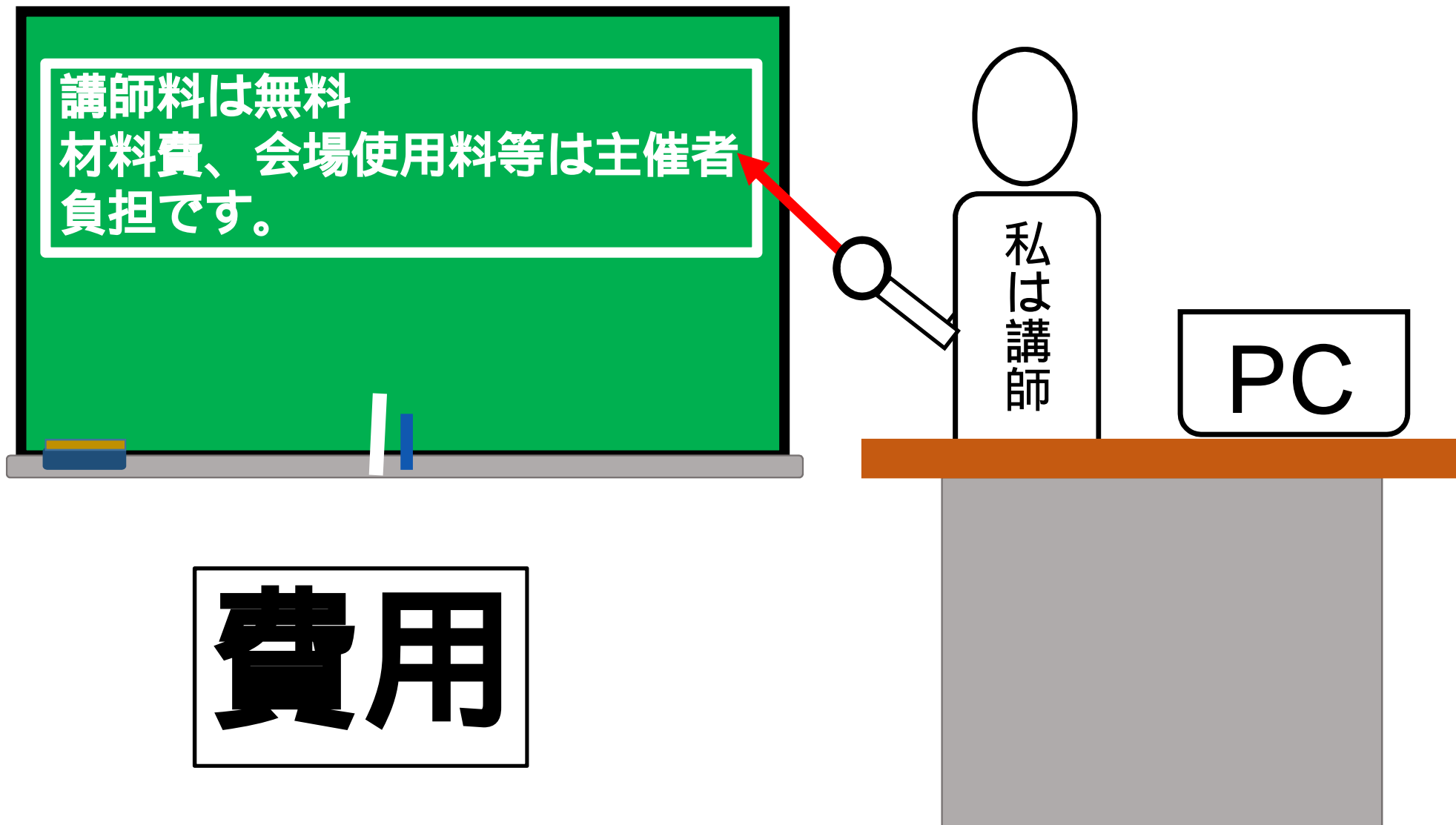
原則、土・日曜日、
祝日以外

講師料は無料
材料費、会場使用料等は主催者
負担です。

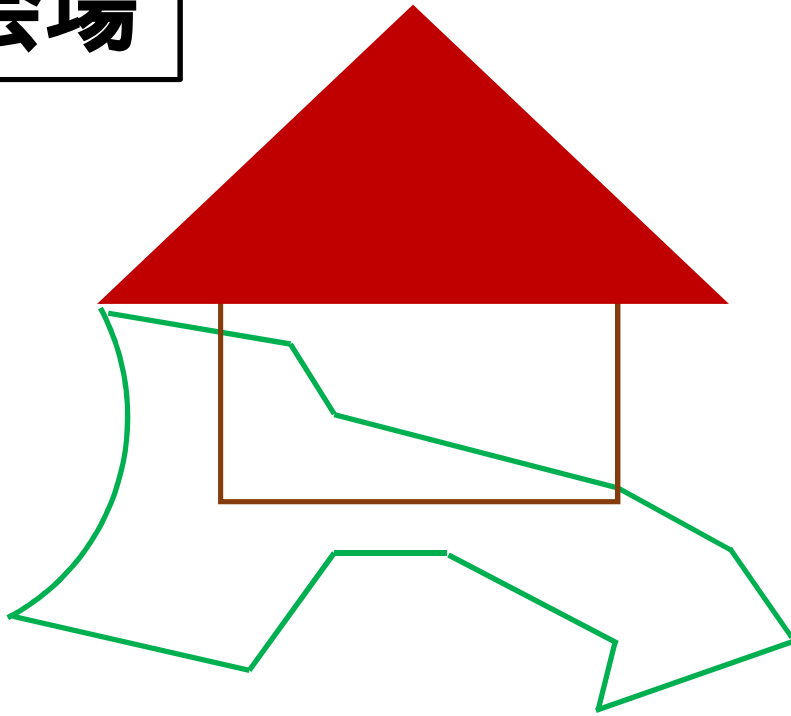
私は
講師

PC

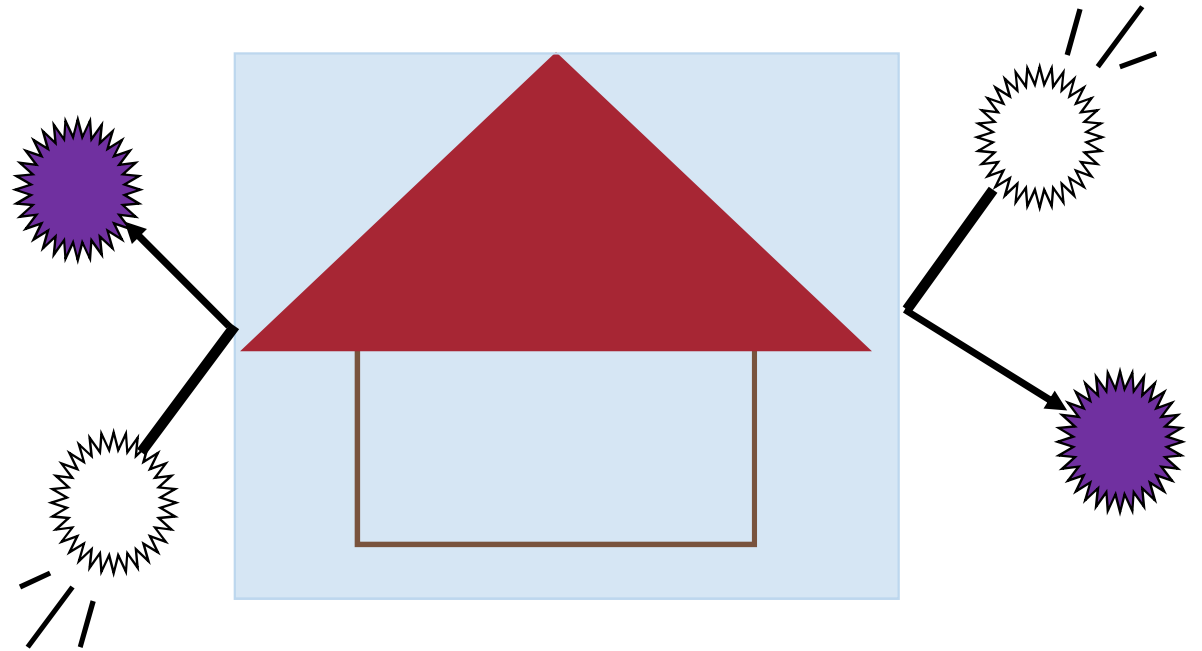
費用



会場



相模原市内
をご用意ください



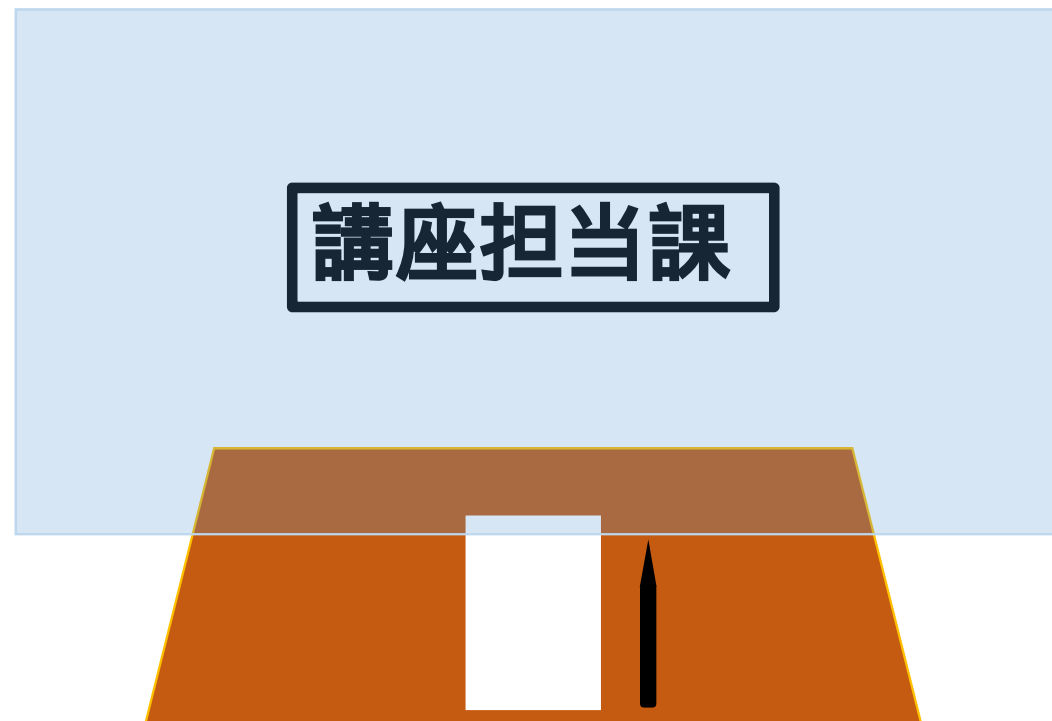
感染症の感染防止に
ご留意ください

日	月	火	水	木	金	土
	●	→				
→						
→						
→						
→						★

例

お申込みは1か月前まで
オンライン講座も1か月前まで

災害、社会情勢の変化、業務の都合等により、申請時点でご希望に沿えない場合や、実施連絡後に日程変更や中止とさせていただく場合がございます。



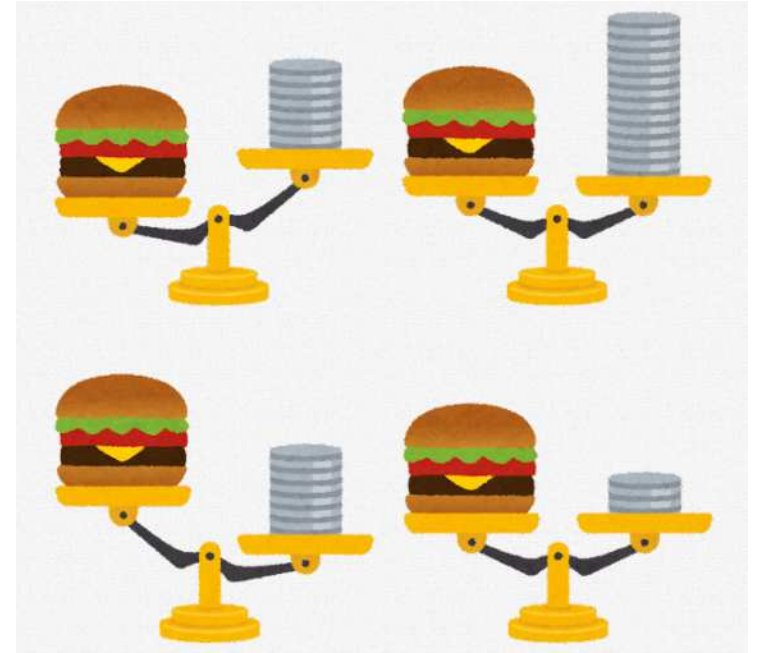
講座担当課との調整があります
生涯学習センターへの申請は
左記のとおりお早めに



政治



宗教



営利

これらを目的とした催しなどには派遣できません
画像はイメージです。



**みなさまの学習活動のお手伝いをするもので、
苦情・要望等をお伺いする場ではございません。**

画像はイメージです。

1	-	24	相模原市職員の人材について	派遣可能時期は次のとおりです。 (11月～2月)	人材育成課	中学生～	○	派遣可能時期は次のとおりです。 (11月～2月)	
1	-	25	さがみはらの財政を	当初予算や補正予算編成の時期等は派遣できない場合があります。	財政課	●	○	当初予算や補正予算編成の時期等は派遣できない場合があります。	
1	-	26	「相模原市行財政権 革プラン」って何だろ		財政課	●	○		
2	-	1	あなたを狙う悪質商 こんな商法にご用心 編～		消費生活総合センター	中学生～	○	・申請者と講師による内容調整が必要なことから、開催日の1カ月前までに申請もしくは講座担当課への事前連絡をお願いします。 ・講座開催可能時間は午前9時から午後6時までです。	
				・申請者と講師による内容調整が必要なことから、開催日の1カ月前までに申請もしくは講座担当課への事前連絡をお願いします。 ・講座開催可能時間は午前9時から午後6時までです。					

各講座により、開催要件等が異なりますので、メニューリストの備考欄をよくご確認ください。