

職員の仕事・採用試験



1. 職員の仕事について



民間企業と公務員の違い

活動の目的が違います

◆民間企業

- ・モノやサービスを提供し対価を得る（利益追求）
- ・自らのサービスを普及させることによって社会を変えていく
- ・人々の生活を快適にする

◆公務員

- ・対価を目的としない（社会全体への奉仕）
- ・法律に基づいた施策によって社会を変えていく
- ・安心して暮らせる環境をつくる（生活の基盤を整える）



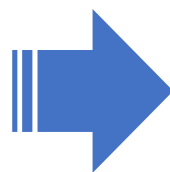
民間企業と公務員の違い

◆民間企業 短期間で効率よく利益を出す

◆公務員 50年、100年先を見据えた仕事



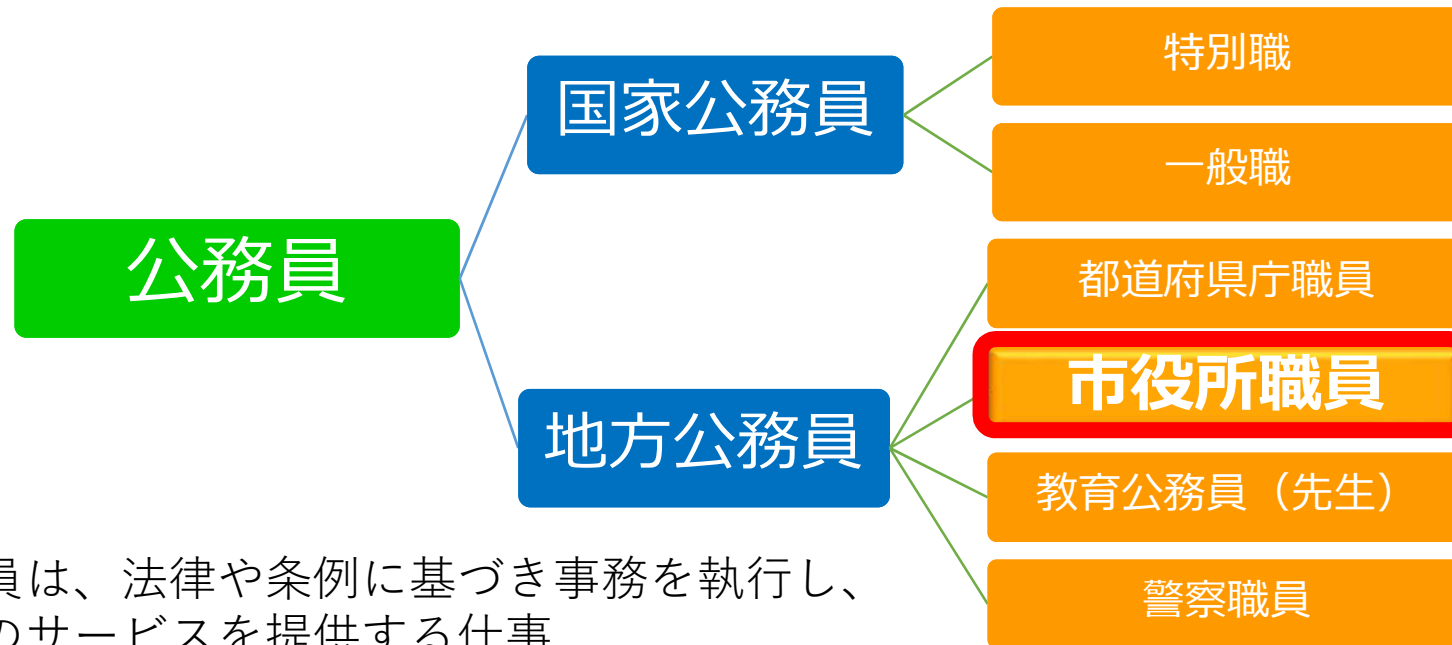
橋本駅南口周辺 = 1984 (昭和59) 年



橋本駅南口周辺 = 現在



公務員の種類



公務員は、法律や条例に基づき事務を執行し、
公共のサービスを提供する仕事

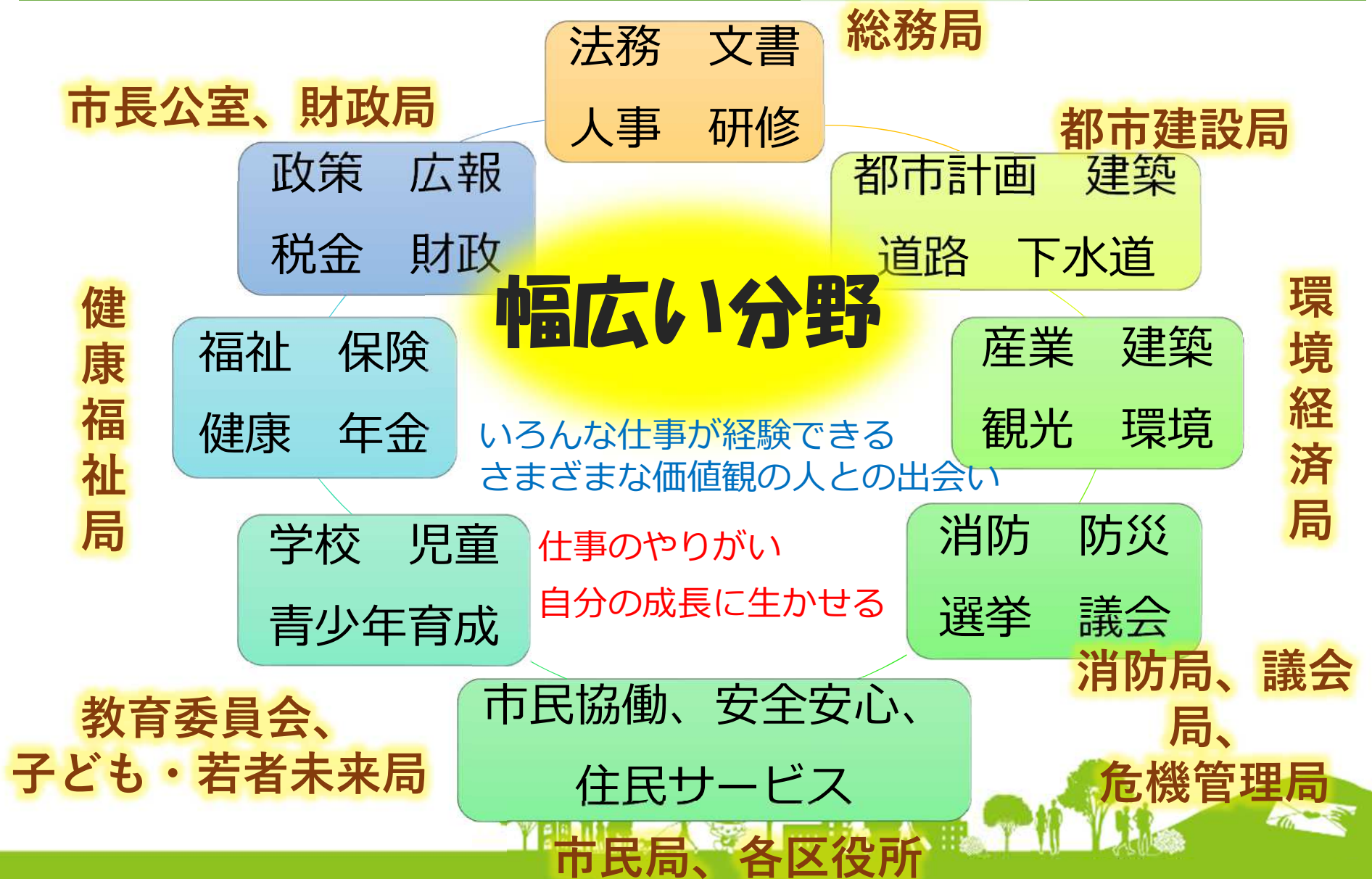
公務員の中でも最も住民に近く
生活に密着しているのが市役所職員

住民の生活を支え、まちの発展を担う仕事



相模原市の組織

配属先：1 公室 1 2 局 3 区 1 1 部
1 8 7 課
職員数：約 7, 8 0 0 人（教職員含む）



相模原市職員の職種

年齢要件のみ
※消防のみ色覚要件あり



年齢要件 +
免許・資格要件
※職種により異なる

令和6年度採用試験（選考）を実施する職種や
受験資格については、受験案内でご確認ください。

免許資格職など各職種について

各職種について、詳しくは
相模原市ホームページの
【職員採用案内】 市役所で働く



インタビュー
動画もあるよ！



- 職員採用案内パンフレット
 - ・職種の紹介
 - ・市の事業の紹介
 - ・勤務条件（休暇制度、福利厚生など）について
 - ・一日、一週間の働き方
 - ・先輩職員からのメッセージ
- 各職種の紹介
採用説明会（セミナー）の職種別説明で各職種の職員が使用した資料を掲載



職員の働く場所

まちづくりの基礎的単位として地区の歴史や特性等を考慮した **22** の区域



職員の働く場所

ウェルネスさがみはら（中央区）



『相模原市総合保健医療センター』通称：ウェルネスさがみはらです。福祉や子育てに関する相談窓口、保健所の各部署があるほか、中央メディカルセンターとしての機能も備えています。

職員の働く場所

各総合事務所、まちづくりセンター
(市内22地区の各地)

新磯まちづくりセンター



城山総合事務所



相模台まちづくりセンター

旧津久井郡の4地区、城山、津久井、相模湖、藤野は、かつての町役場であった建物が、それぞれ総合事務所として活用されています。また、市内の各地区には、まちづくりセンターが設置され、多くは公民館等と併設する形となっています。



勤務条件(行政(大学卒業程度)の場合)

- ★初任給 **219,632円**【給与月額+地域手当】(令和5年12月現在)
- ★諸手当 扶養手当、住居手当、通勤手当、時間外勤務手当、
期末・勤勉手当(令和5年度実績年間4.5か月分)等
- ★勤務時間 原則、**8:30~17:15**(昼休憩1時間)の7時間45分
週5日(月~金)勤務(週38時間45分)
- ★休暇制度 年間休日**120日以上+20日の年次休暇**+夏季休暇※
(※令和5年度実績は5日間)

そのほか、傷病休暇、婚姻休暇、出産休暇、子の看護休暇などの特別休暇や 育児休業・育児部分休業などの制度が充実。

令和4年度年休平均取得日数
14.7日!

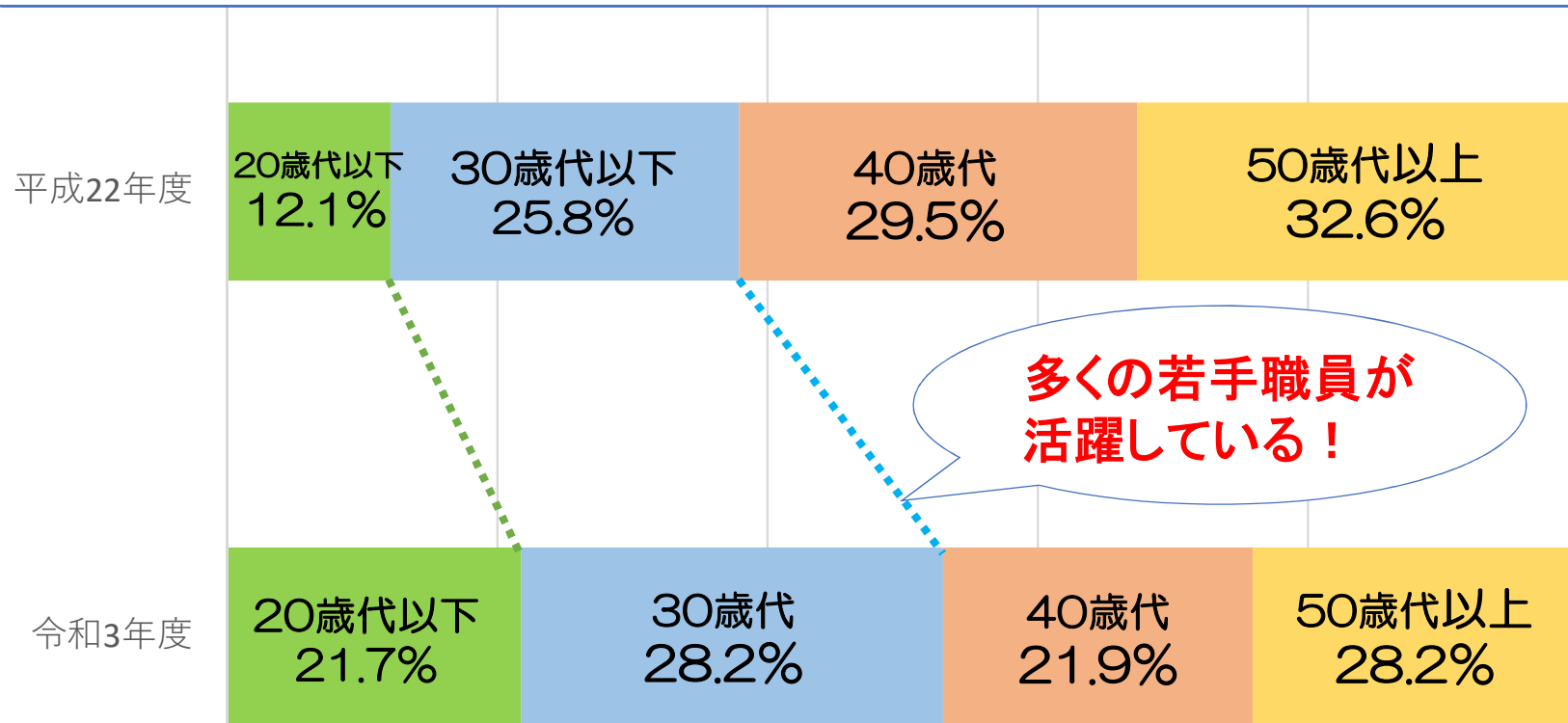
- ★勤務場所 原則、相模原市内

令和4年度の採用者は、60カ所以上のさまざまな職場に配置。
主な勤務地は、本庁舎(中央)、緑区合同庁舎(橋本)、南区合同庁舎(相模大野)



職員の年齢別構成

職員の平均年齢は、**40.1歳**（令和5年4月時点）



多くの若手職員が活躍している！

0

20

40

60

80

100

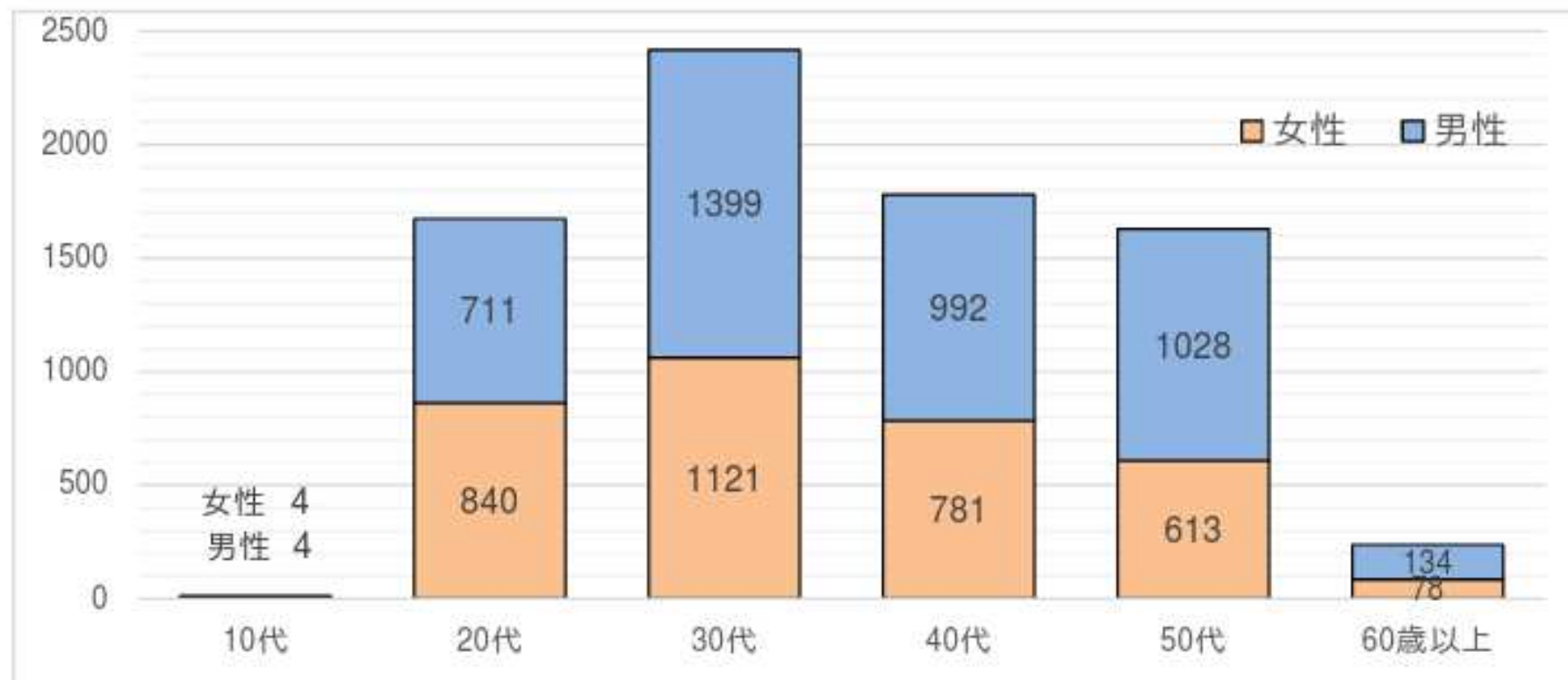


女性職員の活躍状況

女性職員の割合は、全体のうち4割以上

年齢別職員数の状況

(令和5年4月1日現在)

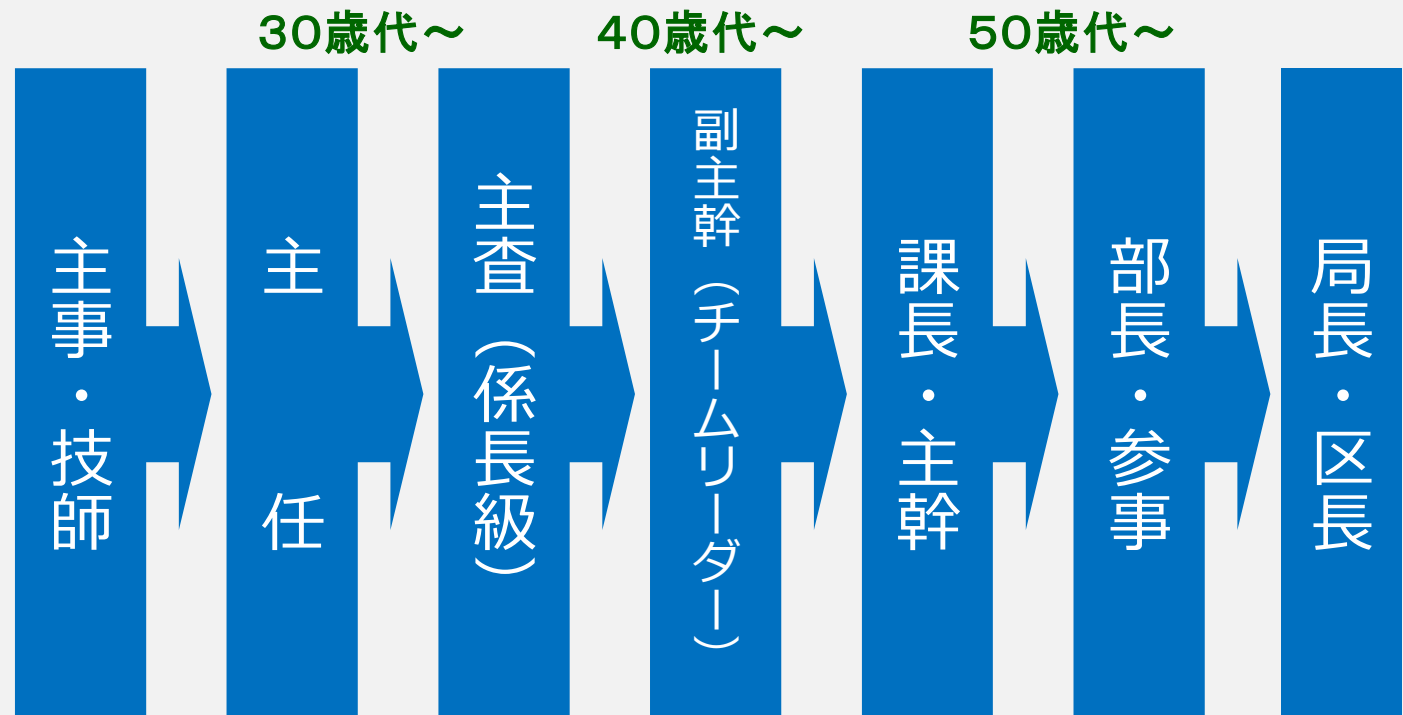


女性の管理職の割合は、22.9% (令和5年4月時点)

入庁後のキャリア形成

人事異動 3～5年サイクルで新たな職場へ
異動先は毎年、意向調査で希望を提出できる

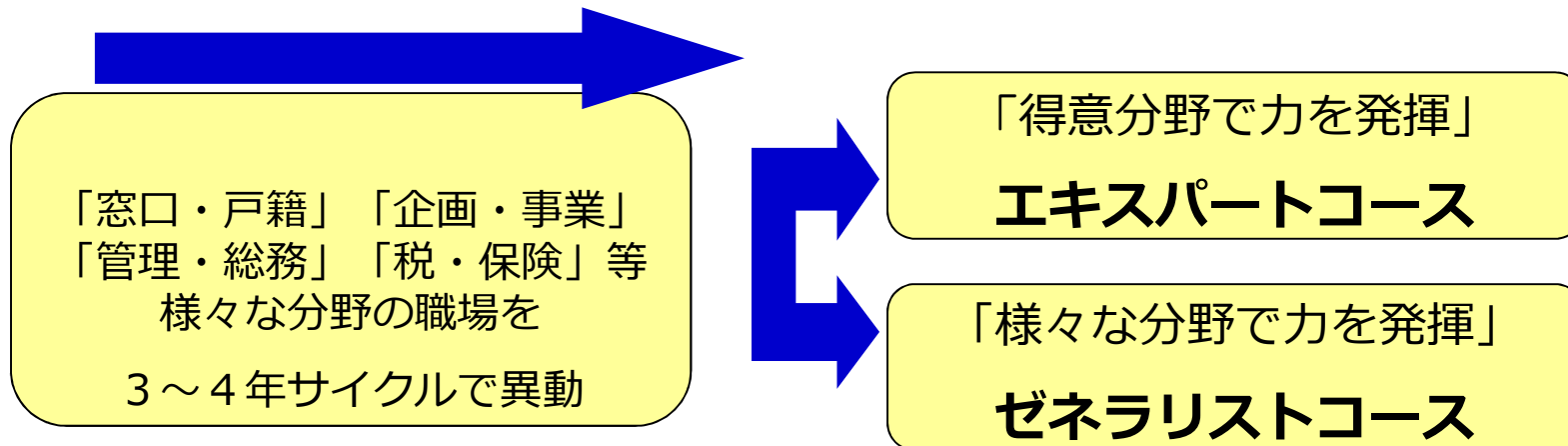
昇任



入庁後のキャリア形成

人事異動のイメージ

採用 主事／主任	昇任 主査／副主幹以上
“ジョブローテーション”期間 多岐にわたる経験をつむ期間	“コース選択”期間 （コース選択修正期間） 希望するコースで自らの力を発揮する期間



「入庁後の10年間で3つの職場を経験する」と言われています。



2. 採用試験（選考）について



令和6年度相模原市職員採用試験（選考） 予定

- ◆土木（大学卒業程度）【早期先行枠】
- ◆保育士（社会人経験者）



受験案内配布 3月1日（金）～

受付期間 3月1日（金）～3月18日（月）午後5時

※ 申込みは「電子申請」のみです。

第1次試験（選考）

【土木】 能力検査：4月1日（月）～4月15日（月）

【保育士】 書類審査

最終合格発表 5月下旬～6月上旬



令和6年度相模原市職員採用試験（選考） 予定

◆大学卒業程度・免許資格職

行政・行政【就職氷河期世代】・社会福祉・心理・土木・
建築・電気・化学・消防・学校事務（大学卒業程度）、
保健師

受験案内配布 4月15日（月）～

受付期間 4月15日（月）～5月20日（月）午後5時

※ 申込みは「電子申請」のみです。

第1次試験日 6月16日（日）

最終合格発表 8月上旬～9月上旬



令和6年度相模原市職員採用試験（選考） 予定

- ◆ 高校卒業程度・免許資格職
- ◆ 障害者を対象とする選考

行政・土木・消防（大学卒業程度）、保育士
障害者を対象とする行政・学校事務

受験案内配布 7月1日（月）～

受付期間 7月1日（月）～7月29日（月）午後5時

※ 申込みは「電子申請」のみです。

第1次試験（選考）日 9月29日（日）

最終合格発表 11月中旬～下旬



令和6年度相模原市職員採用試験（選考） 予定

◆技能職

環境整備員、保育調理員、道路技能員、給食調理員、
学校技能員

受験案内配布 9月1日（日）～

受付期間 9月2日（月）～9月17日（火）午後5時

※ 申込みは「電子申請」のみです。

第1次選考日 9月下旬～10月上旬

最終合格発表 11月下旬～12月上旬



令和6年度相模原市職員採用試験（選考） 予定

◆社会人経験者

社会福祉、土木、建築、機械



受験案内配布 9月15日（日）～

受付期間 9月17日（火）～10月7日（月）午後5時

※ 申込みは「電子申請」のみです。

第1次選考 書類審査

最終合格発表 令和7年1月上旬～中旬



参考：令和5年度採用試験（行政・大卒）

1次試験	筆記試験（教養試験）：択一式30問 社会・時事、文章、判断推理、数的推理、資料解釈など
2次試験	適性検査、論述試験、個別面談
3次試験	個別面接
最終合格後	採用候補者名簿に登載 就職の意思確認、個別懇談会、ジョブセミナー、採用前説明会 ⇒ 採用

※試験内容については、必ず受験案内で確認してください。

令和5年6月実施

申込者	1次受験者	1次合格者	2次受験者	2次合格者	3次受験者	最終合格者	倍率
568	445	273	258	121	113	71	6.3

参考：令和5年度採用試験（専門職）

1次試験	<p>筆記試験（専門試験）</p> <ul style="list-style-type: none"> ○択一式40問：土木・建築・電気・社会福祉・心理・保育士・司書 ○記述式6問：化学・理学療法士・薬剤師・学芸員 <p>個別面談、適性検査</p>
2次試験	個別面接
最終合格後	<p>採用候補者名簿に登載</p> <p>就職の意思確認、個別懇談会、ジョブセミナー、採用前説明会 ⇒ 採用</p>

令和5年度倍率

※試験内容については、必ず受験案内で確認してください。

土木	建築	電気	化学	社福	心理	保育	理療	薬剤	司書
2.8	4.0	5.0	3.0	2.1	2.6	3.5	2.0	3.3	15.0

参考：令和5年度採用試験（行政・高卒）

1次試験	筆記試験（教養試験）：択一式30問 社会・人文・自然、文章理解、判断・数的推理、資料解釈など 適性検査、論述試験 個別面談（対象者のみ）
2次試験	個別面接
最終合格後	採用候補者名簿に登載 就職の意思確認、採用前説明会 など ⇒ 採用

令和5年9月実施

※試験内容については、必ず受験案内で確認してください。

申込者	1次受験者	個別面談対象者	1次合格者	2次受験者	最終合格者	倍率
45	38	21	14	13	5	7.6



過去に実施した試験・選考について

過去3年間の受験案内及び実施状況は、市HP「職員採用案内」のページに掲載しています。筆記試験（択一式）の問題例も掲載しています。

相模原市 職員採用案内



職員採用案内トップ

市役所で働く

技術職職員

学校で働く

筆記試験の問題例

教養試験問題（択一式）と専門試験問題（択一式）の例題を掲載しています。
専門試験問題（記述式）の例題はありません。

- ① [教養試験の問題例](#)
- ② [専門試験の問題例](#)



アーカイブ（過去の受験案内・試験結果・説明会など）

- ① [職員採用試験受験案内過去分（令和3年度から令和5年度）](#)
- ② [試験（選考）実施状況（令和3年度から令和5年度）](#)
- ③ [採用説明会（セミナー）実施結果（令和2年度から令和5年度）](#)



試験勉強に偏ると落とし穴に…

受験先のリサーチ（企業研究）

どこにあるの？

どんな特徴？

どんなサービスが

ある？

町の雰囲気は？

本気で入庁したいと感じるか

建物に行ってみる

職員に会ってみる

主催の説明会に

参加してみる

面接など

なぜその自治体を
受験したのか？

入庁する決意は？

※意欲や熱意に
繋がる



色々 と研究しましょう

市の情報はだいたいホームページで確認できる



Select Language ▼

Google 提供



メニュー



暮らし・手続き | 子育て・健康・福祉 | 産業・ビジネス | 魅力・スポーツ・文化芸術 | 市政情報



市制施行70周年記念

相模原市は今年で
市制施行70周年



詳細はこちら

- ・ 総合計画 ・ 発表資料（ニュースリリース）
- ・ 広報紙バックナンバー ・ 組織、各事業の担当課
- ・ 各分野進行中の事業、イベント 等々…



広報紙のバックナンバー



さがみはら 2/1 2022
 さがみはらから世界を変えよう
 SDGsへの優れた取り組みを紹介し
 ます

卒業証書フォルダーにバナナペーパー
 森をつくる、森をいやす、森と都市をつなぐ

SUSTAINABLE DEVELOPMENT GOALS
 毎日にちよこっとエコな選択
 地球に優しい大作戦

多世代が“ごちゃ混ぜ”になる居場所づくり

世界をよから世界を変えるヒントを2・3冊で紹介

SDG推進課 ☎042-769-9234

イベント

花とみどりのイベント

①アーティフィシャルフラワーミニブーケ&コサージュづくり
 お祝い事やインテリアに使えるものを、造花を使って作る
 2月19日(日)午前10時～正午
 相模原麻溝公園
 市内在住が在勤・在学の15歳以上(中学生は除く)
 3,000円
②木こり体験としいたけホダ木ゲット
 のこぎりの体験と、間伐した木にしいたけの種を植え付ける。作った原木(ホダ木)は持ち帰り可
 2月19日(日)午前9時30分～11時30分
 木もれびの森
 市内在住の小学校4年生以上
 500円(保険料を含む)

①16人②20人(申込順)
 2月14日までに、直接か電話、ファクスに8面以上の必要事項を書いて、市まちみどり公社(☎042-751-6624)へ

神奈川障害者スポーツ大会

競技会名など	日にも	申込期限
①フライングディスク(身体・知的)	4月10日(日)	2月15日
②陸上(身体)	4月17日(日)	2月21日
③ボウリング(知的)	4月24日(日)	
④アーチェリー(身体)	4月24日(日)	2月28日
⑤水球(身体・知的)	4月29日(金)	
⑥陸上(知的)	5月15日(日)	3月14日

①②③④⑤ 県立スポーツセンター(藤沢市藤原) ⑥ 湘南とうきゅうポウル(藤沢市遠藤) ⑦ 神奈川県樹合リハビリテーションセンター(厚木市七沢) ⑧ さがみはらグリーンパール
 4月1日時点で13歳以上の身体障害・知的障害者(身体障害者は、脱税か歯医館開通以外の内部障害者を除く)
 申込期限までに、スポーツ推進課にある申込書(市ホームページにも掲載)を送

2月22日(火)午後1時30分～5時15分
 青少年学習センター
 地元で就職活動をしている学生(令和4年度卒業予定か卒業からおおむね3年以上)
 30人(申込順)
 2月20日までに、サガツナビホームページから
 さがみはら産業創造センター(☎042-703-6321)へ

元気高齢者向け筋力向上トレーニング教室(全12回)

スポーツクラブネサンス(相模原(中央区鹿沼台)・相模大野(南区相模大野)・橋本(緑区橋本))
 専属トレーナーが、各種の体操や機器を使った筋力トレーニングなどを指導

日にも	電話番号など
①4月1日～6月24日の毎週金曜日(4月29日を除く)	☎042-753-5461 午前11時～午後8時(月曜日を除く) ※土・日曜日、祝日等は午後5時まで
②4月6日～6月29日の毎週水曜日(4月29日を除く)	☎042-702-0303 月～木曜日 午前11時～午後8時

6次産業化セミナー〈全2回〉

商品ラベルの作成や写真の撮り方、SNSでの販路拡大方法などを学ぶ
 2月24日(木)、3月3日(木)午後6時～8時
 緑区合同庁舎
 農業関係者
 40人(抽選)
 2月14日までに、ファクスかEメールに8面以上の必要事項と、主な農産物の品目、主に取り扱う加工品を書いて、農政課(☎042-754-1064) ☎nousei@city.sagamihara.kanagawa.jpへ

オンラインで学ぶ 認知症サポーター養成講座

認知症の症状や認知症がある人への接し方を学ぶ
 3月4日(金)午後2時～3時30分
 市内在住が在勤・在学の人で、認知症サポーターになりたい人
 ※ツールはZoom®を使用
 30人(申込順)
 2月18日までに、電話か、ファクス、Eメールに8面以上の必要事項を書いて、市キャリアバン・メイト連絡会事務局(LINK・マ

広報紙を見れば、その市の“推し”がわかる

※「広報さがみはら(広報紙)」のバックナンバーはすべてHPで確認できます。

