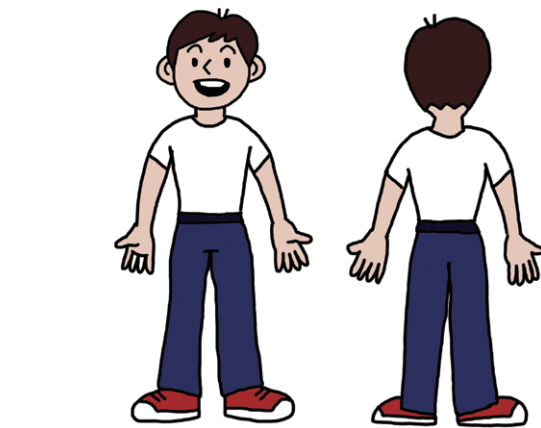


ひなんじょよう
避難所用



しえん
コミュニケーション支援ボード

たいちょう
体調について



からだのどこですか？



どのくらい？



すこし

すごく

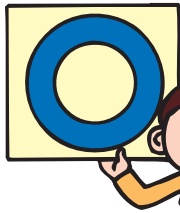
いつからですか？

ぶんまえ
■ 30分前から

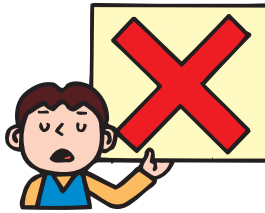
じかんまえ
■ 1時間前から

まえ
■ それより前から

かくしゅ
各種コミュニケーション



はい



いいえ



おしえて
ください



わかった



わかり
ません



か
書いて
ください



あつい



さむい



やす
休みたい



た
食べたい



みず
お水を
ください



ほしいです

たすけて
ください



そつだん
相談
したい



トイレに
行きたい

作成：相模原市健康福祉局地域包括ケア推進部 高齢・障害者福祉課
協力：公益財団法人 明治安田こころの健康財団
明治安田生命保険相互会社