

LINE UP 今号の主な内容

- 児童手当を受給中の人へ 現況届を提出してください…… 2
- 歯や口の健康が気になるとき、どうしていますか？ …… 4
- 大雨による災害に備え早めの避難を！ …… 6
- ウェルネス通信(保健・介護予防事業案内) …… 別冊

発行 ● 相模原市 〒252-5277 相模原市中央区中央2丁目11番15号  
 編集 ● 総務局渉外部広聴広報課 ☎042-769-8200  
 ホームページ ● <http://www.city.sagamihara.kanagawa.jp/>  
 携帯端末用 ● <http://mobile.city.sagamihara.kanagawa.jp/>

市の手続き、イベントや施設のお問い合わせに…

**相模原市コールセンター**  
 午前8時～午後9時 年中無休  
**☎042-770-7777**



市の人口 721,849人(863増)  
 男 361,296人 女 360,553人  
 世帯 317,536世帯(888増)

平成29年5月1日現在。( )は前月との増減

TOPICS

九都県市首脳会議で広域的課題を議論

5月9日、相模原市長が座長となり「九都県市首脳会議」を東京都内で開催し、地方分権改革の推進に向けた取り組みや住民の安全・安心に関する提案など、首都圏が抱える課題について活発な意見交換が行われました。

なお、この結果を受け、5月16日に内閣官房長官に対し地方分権改革の実現に向けた要求を行いました。



関広域行政課 ☎042-769-8248

さがみはら  
 広報  
 NO.1362  
 毎月  
 1日・15日発行  
**6/1**  
 2017  
 平成29年  
 SAGAMIHARA

梅雨どきだから楽しめる

市の花 アジサイを見に行こう!

梅雨の時期に色鮮やかに咲く、市の花アジサイ。この時期、相模原麻溝公園・相模原北公園内には、さまざまなアジサイが一面に広がっています。

週末には、アジサイ花鉢の展示・苗の配布やアジサイガイドの案内など、アジサイを楽しめるイベントもあります。皆さんも出掛けてみませんか。

市の花 アジサイ

市制施行20周年を記念して昭和49年11月20日に制定された市の花。10点の候補の中から市民の投票により選ばれました。



市の花アジサイをモチーフにしたマンホール

市立相模原麻溝公園

**お出掛けポイント** ふれあい動物広場やフィールドアスレチックがあり、家族連れにもおすすめ!

**交通** ○ 原当麻駅から徒歩約20分  
 ○ 相模原・古淵・相模大野駅からバス「総合体育館前」下車、徒歩2分

**アジサイフェア** 初夏のクレマチス展、ミニチュアホースの馬車(有料)、スタンプラリー、花苗販売など  
 6月4日(日)  
 午前9時30分～午後4時

☎相模原麻溝公園管理事務所 ☎042-777-3451



ヒメアジサイなど約200種7400株のアジサイ

市立相模原北公園

**お出掛けポイント** 自然を生かした郷土の森や水辺の広場の散策、大型の複合遊具を楽しめます

**交通** ○ 橋本駅からバス「上中の原団地」下車、徒歩5分  
 ○ 橋本駅からコミュニティバス「北公園・北総合体育館前」下車すぐ

**アジサイ・ローズフェア** バラガイドツアー、竹とんぼ作りコーナー、花苗販売など  
 6月10日(土)・11日(日)  
 午前9時～午後3時

☎相模原北公園管理事務所 ☎042-779-5885



アナベルなど約200種1万株のアジサイ





## 現況届を提出してください

児童手当を受給中の人へ

児童手当を受給している人は、毎年6月に現況届の提出が必要です。提出がない場合は、6月分以降の手当が受けられなくなります。  
**提出方法** 6月中旬までに届く現況届を6月30日(必着)までに、こども家庭課へ郵送するか、直接、各子育て支援センター・保健福祉課・まちづくりセンター(橋本・本庁地域・大野南を除く)・出張所へ  
 ※必要書類など詳しくは、現況届に付いている通知を確認してください。

**6月は手当の支払月です 支払日 6月15日(木)**  
 ※着金まで2・3日かかる場合があります。

岡市コールセンター ☎042-770-7777

## 介護保険料の納入通知書発送と減免制度

### ■65歳以上の人へ

保険料納入通知書を6月中旬に発送します。

※保険料額や納付方法などについては、納入通知書を確認してください。

### ■保険料減免制度

次の理由などで納付が難しい人は、申請により減免される場合があります。

- 災害により住宅などに著しい損害を受けた
- 世帯の生計を主として維持する人の収入が、失業などで著しく減少した
- 生活が著しく苦しく、次の全ての要件に当てはまる  
 生活保護基準未満、預貯金が単身で350万円(世帯員が1人増えるごとに100万円を加算)以下、居住用以外に土地や家屋などの資産がない、生活保護などを受給していない

※提出書類や申請方法など詳しくは、お問い合わせください。

岡介護保険課 ☎042-769-8321

## 選挙人名簿などの縦覧廃止・閲覧への一本化

公職選挙法の一部改正に伴う選挙人名簿および在外選挙人名簿の内容確認の見直しで、名簿の縦覧が廃止され、閲覧に一本化されました。なお、閲覧する場合は条件がありますので、市ホームページをご覧ください。

時 6月2日(金)～6日(火) 午前8時30分～午後5時

岡 各区選挙管理委員会事務局 緑 区 ☎042-775-8820  
 中央区 ☎042-769-9259  
 南区 ☎042-749-2117

※3日・4日は、緑・中央区は市役所本館守衛室(☎042-754-1111)へ



## 議長に沼倉孝太氏、副議長に米山定克氏を選出

市議会定例会第1回臨時会議が5月19日に開かれ、議長と副議長が選出されました。就任のあいさつについては、本日発行の市議会だよりをご覧ください。



**議長 沼倉孝太氏**  
 (ぬまくら・こうた)  
 自由民主党相模原市議団  
 当選5回  
 中央区矢部 70歳



**副議長 米山定克氏**  
 (よねやま・さだかず)  
 公明党相模原市議団  
 当選5回  
 中央区田名 66歳

## 施設を管理運営する法人・団体(指定管理者)を募集

市の社会福祉施設や市営斎場を指定管理者として管理運営する、民間事業者や特定非営利活動法人などを募集します。

分野	施設	申請できるもの	指定期間	申請の受付場所
社会福祉施設	南障害者地域活動支援センター	法人	5年間	障害政策課 ☎042-707-7055
基盤施設	相模原市営斎場	法人 その他の団体	5年間	区政支援課 ☎042-769-9814

### 募集要項などの配布場所

6月上旬から1カ月程度、各施設の申請の受付場所で配布します。  
 ※配布期間中、市ホームページにも掲載  
**甲** 募集要項で定めている申請期間中に、申請書、事業計画書、収支予算書などを直接、各施設の申請の受付場所へ  
 ※個人による申請はできません。

### 指定管理者(候補団体)の選考方法

提出された書類と提案説明会での内容から、最も適切に施設の管理を行うことができ、施設の活性化や市民サービスの向上につながる提案をした団体を選考します。  
 ※選考された団体は、市議会の承認を経て指定管理者として指定されます。  
 ※募集スケジュールや業務内容など詳しくは、募集要項などをご覧ください。

市議会ホームページ内に

## 子ども向け「キッズページ市議会を知る旅」がオープン

さがみんが、子どもたちみんなに分かりやすく市議会のことを紹介するミン♪  
 さがみはら 相模原らしく宇宙をテーマにしたのお。  
 待ってるミン♪

市議会クイズにも挑戦してね!

岡政策調査課 ☎042-769-9803



## お知らせ 家族介護慰労金の支給

**岡** 市内在住の要介護4・5に認定されている65歳以上の人を、1年以上介護保険サービスを利用せずに自宅で介護してきた人(年間7日までのショートステイを除く)  
 ※前回支給決定された基準日から1年間は申請できません。  
 ※支給条件など詳しくは、住んでいる地域の担当課へお問い合わせください。  
**支給額** 市民税非課税世帯=10万円/年、その他世帯=6万円/年  
**申請受付期間など**

基準日	申請受付期限	支給月
6月1日	6月30日	10月

**甲** 直接、申込窓口へ  
**申込窓口・問い合わせ**

緑高齢者相談課	☎042-775-8812	城山保健福祉課	☎042-783-8136
中央高齢者相談課	☎042-769-8349	津久井保健福祉課	☎042-780-1408
南高齢者相談課	☎042-701-7704	相模湖保健福祉課	☎042-684-3215
住んでいる地区の高齢者支援センター		藤野保健福祉課	☎042-687-5511



## お知らせ 住居番号表示板の設置を

住居表示を実施している地域では、住宅の新築や建て替えのときに、住居番号の表示板を送付しています。分かりやすい街並みをつかっていくために、この表示板を建物の出入口付近の見やすい場所に設置してください。また、表示板が古くなった、破損したなどの場合は、新しい表示板を送りますので、連絡してください。

岡区政支援課 ☎042-769-9814

中央 2丁目 11-15



## 募集 市職員(社会人経験者)

選考区分	職務内容	応募資格
① 行政(家屋調査員)任期付短時間勤務	市内の家屋などの調査、所有者への課税に係る説明など	次のいずれかに該当する人 ○行政(税務)の事務の正規職員として、実務経験が3年以上ある ○企業などで測量・設計・建築・不動産関係の実務経験が3年以上ある
② 医師(公衆衛生担当)	感染症対策、成人保健、母子保健などの担当医師としての業務	平成30年4月1日現在、65歳未満で、医師免許があり、保健事業に必要な知識がある人(ただし、平成16年以降に医師免許を取得した場合は、医師法第16条の2に規定する臨床研修を修了したか、採用日までに修了が見込まれる人)

採用予定日 30年4月1日(予定日より前の採用となる可能性あり)

任期 ①3年(延長の可能性あり) ②なし

岡 ①5人程度 ②1人程度

**受験案内・申込用紙の配布場所** 職員課、各区役所区政課・まちづくりセンター(橋本・本庁地域・大野南を除く)など

※市ホームページにも掲載

**岡** ①6月30日 ②30年1月12日(消印有効)までに、受験案内に付いている申込書などを、郵送で職員課(〒252-5277 中央区中央2-11-15 ☎042-769-8213)へ

※②は、応募状況に応じて随時選考を実施し、採用候補者を決定します。人数が確保された場合は申し込みを締め切ります。

※詳しくは、受験案内をご覧ください。



# さがみ風っ子 教師塾

「さがみ風っ子教師塾」は市立小・中学校教員志望者を対象に「さがみはら教育」の魅力を知り、人間性豊かな教師を養成することを目的に、平成21年10月に開塾しました。これまでに447人が卒塾し、297人が市立小・中学校の教壇に立ち活躍しています。

「与えられた学び」ではなく「自ら学ぶ」ことができる教師を目指し、3つのステージを設定して実践的な学びを展開しています。

☎総合学習センター ☎042-756-3647

## 卒塾生(第8期生)の声

### 嘉手苺百菜さん

温かい講師、かけがえのない仲間と過ごした時間は充実したものでした。「人が財産」の精神を持ち、子どもたちと接していきたいです。



### 矢澤拓真さん

「より良い教師とは、授業とは何か」を仲間と共に学ぶことができました。教師塾で得た知識と熱い思いを胸にこれからも努力していきます。



### 第1ステージ

#### めざす教師像とは

学校や教育を取り巻く状況について知り、学校や教師の果たすべき役割や期待されていることについて考え、自らの教育観を深めます。

とことん考え抜くグループ協議!



### 第2ステージ

#### 教育に対する理想と情熱

子どもや学校の実態に触れ、子どもの生き生きとした姿や学校・教師のさまざまな取り組みを知り、子どもへの理解を深めます。

現職教員との対話!



### 第3ステージ

#### 実践力のある教師

子ども一人一人の学びを保障し、学ぶ意欲を高める「より良い授業」について、実践的・体験的に学び、教師としての基礎的・基本的な力を養います。

体験から学ぶ模擬授業!



## 第9期生を募集

**開塾期間** 10月~平成30年3月の土曜日(全12回)

**対** 相模原市立小・中学校教員を志望する人

**定** 50人程度(選考) **費** 1万円

**申** 6月15日~8月4日(消印有効)に、総合学習センターなどにある申込書(同塾ホームページにも掲載)を郵送で同センターへ

#### 入塾選考試験

**時** 8月25日(金)・26日(土)のいずれか

**因** 個人面接

※入塾により、相模原市立学校教員採用候補者選考試験の全部または一部を免除することはありません。

## 第9期入塾説明会

卒塾生による経験談のほか、塾の概要を説明します。希望者は個別相談もできます。

**時** ①6月27日(火) 午後7時~8時

②7月22日(土) 午前10時~11時

**会** 総合学習センター

**対** 市立小・中学校教員を志望する人で、入塾の希望や検討をしている人

**定** 40人(申込順)

**申** ①6月26日まで②7月1日~21日に、電話か、Eメールに住所、氏名(ふりがな)、年齢、電話番号、参加希望日、「説明会参加希望」と書いて、同センター(☎042-756-3647) ☒jyuku@sagamihara-kng.ed.jp)へ



## さがみはら女性のための創業サロン

起業に必要な知識と実践的な内容が身に付くセミナーやワークショップのほか、ランチ交流会などを開催します。

**時** ①6月30日(金) ②9月23日(祝) 午前10時~午後3時

**会** 産業会館

**対** これから起業したいか、起業して間もない女性=各30人(申込順)

**費** 各1,500円

**申** ①6月23日②9月15日までに、電話か、ファクス、Eメールに住所、氏名(ふりがな)、電話番号、参加希望日、「創業サロン」と書いて、市産業振興財団(☎042-759-5600 ☒042-759-5655 ☒soho@ssz.or.jp)へ

※同財団ホームページからも申し込みます。



## 看護職復職支援 就職相談会

ナース・ワーク・コンシェルジュ(協力病院の看護部長)が、市病院協会加盟37病院の説明や復職についての個別相談を行います。

**時** 6月25日(日) 午前10時30分~午後3時

**会** ウェルネスさがみはら5階会議室

**対** 保健師・助産師・看護師・准看護師のいずれかの免許がある人(子ども同伴可)

※希望者は直接会場へ

☎市病院協会事務局 ☎042-755-0531



## 省エネナビを貸し出します~見える化で節電!~

家庭での電気使用量や料金を「見える化」することで、電気の使用状況を実感できる「省エネナビ」を3カ月間無料で貸し出します。節電を意識し、日々の生活を見直すきっかけにしてみませんか。

**対** 市内在住で、次の全てに該当する世帯(1世帯1台。先着50台)

○電力会社と電気の供給契約を結んでいる

○設置期間中の電気使用量や省エネナビの効果などを市へ報告できる

※太陽光発電システム設置住宅や、電気契約容量が75アンペアを超える住宅などでは使用できません。

**申** 環境政策課にある申請書(市ホームページにも掲載)と、身分証明書、電気の検針票を直接同課へ

※貸し出し条件や申請方法など詳しくは、市ホームページをご覧ください。

☎環境政策課 ☎042-769-8240

## 街美化アダプト制度の利用団体を募集

市民の皆さんが自発的に行う美化活動(公園、緑地、道路、河川敷の清掃など)を市が支援する制度です。市民と市の協働によるまちづくりとして、現在686カ所で458団体が活動しています。

自分の住む地域をきれいで住みやすい街にしませんか。

**対** 5人以上の団体

※同制度の内容など詳しくは、市ホームページをご覧ください。

☎市民協働推進課 ☎042-769-8226



## お知らせ 市民後見人養成研修 事前説明会

養成研修を受講するためには、説明会への参加が必要です。研修は9月から実施する予定です。

**時** 6月25日(日) 午後2時~4時、6月26日(月) 午前10時~正午

**会** ウェルネスさがみはら

**対** 市内在住の25歳以上

**定** 各100人(申込順)

**申** 6月23日までに、直接か電話、ファクスに住所、氏名(ふりがな)、年齢、電話番号、参加希望日、「市民後見人養成研修事前説明会」と書いて、市社会福祉協議会(☎042-756-5034 ☒042-759-4382)へ



## お知らせ 教科書展示会

平成30年度に市立小学校で使用される、道徳の教科書の見本を展示します。

日にち	時間	会場
6月16日(金)~29日(木)	午前10時30分~午後7時(午後1時~2時を除く)	総合学習センター
6月16日(金)~7月5日(水)(土・日曜日、祝日等を除く)	午前9時~午後5時(正午~午後1時を除く。16日は午前10時から、5日は午後4時まで)	相模湖まちづくりセンター
6月20日(火)・23日(金)~25日(日)	午後2時~7時	南区合同庁舎

☎学校教育課 ☎042-704-8918







# 歯や口の健康が気になるとき、どうしていますか？

6月4日～10日は歯と口の健康週間

かかりつけ歯科医院を受診しましょう

歯科医師は健口づくりのパートナー

かかりつけ歯科医院とは、歯周病や虫歯を治療するだけでなく、日頃気になる歯や口の健康に関する疑問を、予防的な視点で解決してくれる歯科医院のことをいいます。患者さんの生活スタイルに寄り添って、継続的に歯と口の健康管理をしてくれます。

そんなときは

上手に歯磨きができない。  
糸付きようじの使い方が  
分からない

虫歯や歯周病を  
予防したい

口臭や口の渇きが  
気になる

## 保健所では、歯や口の健康に関する相談に応じています

毎日の歯や口のお手入れで知りたいことや、虫歯・歯周病の予防方法など、ちょっとした疑問にお答えします。



### 歯科医師による電話健康相談

時 月～金曜日(祝日等を除く)  
午前9時～11時  
※治療内容などに関する相談には対応できません。  
※健診などで歯科医師が不在の場合もあります。



### 歯科衛生士による歯科健康相談

希望日時・会場の予約を受け付けます。※個別アドバイスのほか、口臭測定や唾液のテストなど、簡単なお口の元気度チェックもできます。  
※会場などの都合により、希望に沿えない場合があります。



問い合わせ・相談 健康増進課 ☎042-769-8322

## マタニティオーラルセミナー〈1日コース〉

～元気な赤ちゃんはママのお口の健康から～

妊娠期の口腔内の疾患が赤ちゃんに及ぼす影響やその予防法、子どもの歯の健康についての講義・体験のほか、歯科健康診査を実施します。

時 7月5日(水) 午後1時30分～3時30分

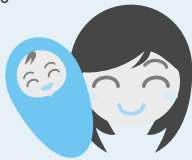
会 緑区合同庁舎

対 市内在住の妊婦(妊娠期間中1回のみ受診可能)

定 12人(申込順)

※子どもの同伴可(保育なし)

申 7月2日までに、電話で市コールセンター(☎042-770-7777)へ



## 視聴覚ライブラリー 夏休み巡回映画会 開催地の募集

映写ボランティア団体が会場まで出張する、映画会の開催地を募集します。

巡回期間 7月20日(木)～8月30日(水)のうち希望する1日

上映時間 午後2時～4時、午後7時～9時

対 市内の子ども会や自治会などの団体

定 20団体(申込順)

申 6月17日までに、電話で同ライブラリー(☎042-753-2401)へ



## 東京造形大学附属美術館企画 ぞうけい!たのしい!ミラくるっワンダー

会 アートラボはしもと

### ワークショップ

催し名	日時	内容	定員(抽選)
①耳つき絵画を作ろう	6月10日(土) 午後1時～3時	キャンバス全体を顔に見立てた絵画を制作します。	20組
②スチロールボールを転がそう	6月17日(土) 午後1時～3時	ボールをジグザグのロープの上で転がします。	20組
③とろけるコラージュで描こう	6月24日(土) 午後1時～4時	映像を使って音と絵を混ぜ合わせます。	12組

対 4歳～小学生とその保護者

申 6月①4日②11日③18日までに、Eメールに子どもと保護者の氏名、子どもの年齢・学年、電話番号、Eメールアドレス、希望する催し名を書いて、同館(☐tanoshii2017@zokei.ac.jp)へ

### 作品展示

時 6月10日(土)～27日(火) 午前10時～午後5時 ※水曜日休館

問 東京造形大学附属美術館 ☎042-637-8169



## 相模大野図書館の催し

### 布えほん展 希望者は直接会場へ

布絵本や布おもちゃの展示のほか、エプロンシアターなどを使ったおはなし会を開催します。

#### 布えほん展

時 6月10日(土) 午前10時～午後4時30分

6月11日(日) 午前10時～午後3時30分

#### おはなし会

時 6月10日(土)・11日(日) 午前11時、午後2時



### 宇宙人の見つけ方 ～系外惑星における生命居住の可能性～

系外惑星の探査方法や生命居住の可能性について、国立天文台の科学者が分かりやすく解説します。

時 6月18日(日) 午後2時～4時

対 中学生以上=60人(申込順)

申 直接か電話で同館へ



### 一日図書館員～発見!図書館のひみつ～

カウンター業務や本探しゲーム、本のフィルム貼りなどを体験します。

時 7月1日(土)・2日(日) 午前10時～午後3時30分

対 市内在住の小学校4～6年生

定 各12人(抽選)

申 6月9日(必着)までに、直接か、はがきに住所、氏名(ふりがな)、学校名、学年、電話番号、参加希望日、「一日図書館員」と書いて、同館(〒252-0303南区相模大野4-4-1)へ

問 相模大野図書館 ☎042-749-2244

## 橋本図書館の催し

緑区在住の郷土史家・布施和夫さんの作品展示と講演会を開催します。

### 一口郷土史展

時 6月9日(金)～7月12日(水) 午前9時30分～午後8時

(土・日曜日、祝日等は午後6時まで) ※月曜日休館

### 相模原歴史探訪講演会 映像で見る津久井の歴史

映像資料と共に津久井の歴史を紹介します。

時 7月2日(日) 午後2時～4時

対 中学生以上=16人(申込順)

申 直接か電話で同館へ

問 橋本図書館 ☎042-770-6600

# 市民大学開講

## 前期

高等教育機関の協力で、各学校の先生を講師に迎えた特色のある多彩なプログラムがあります。前期募集は15講座です。

☑ 15歳以上(中学生を除く。市内か座間市内に在住・在勤・在学の人を優先して抽選)  
 ☑ 6月14日(必着)までに、はがき(1講座1枚)に住所、氏名(ふりがな)、生年月日、性別、電話番号、希望のコース・講座名、市民大学受講登録番号(登録済みの人のみ)、※2は保育希望の有無を書いて、さがまちコンソーシアム事務局市民大学担当(〒252-0307 南区文京2-1-1 ☎042-703-8550)へ  
 ※同コンソーシアムホームページからも申し込めます(市民大学受講登録番号が必要)。  
 ※講座内容や受講対象など詳しくは、総合学習センター、各まちづくりセンター・公民館(青根・千木良・沢井・牧野・佐野川を除く)・図書館などにある講義案内をご覧ください。

コース	講座名	日にち	時間	定員(抽選)	費用
相模女子大学・相模女子大学短期大学部(南区文京)	英語講座 英語ニュースを聞き取ろう! 4(全10回)	7月4日・11日・18日、8月1日、9月12日・19日・26日、10月3日・10日・17日の火曜日	午前10時40分～午後0時10分	40人※3	2,600円
麻布大学(中央区淵野辺)	今さら訊けない、いや、今からでも聞きたい身近な動物たちの話(全5回)	7月26日～8月30日の毎週水曜日(8月16日を除く)	午後7時～8時30分	各50人	各1,300円
	免疫と疾患の知識を深める(全5回)	7月27日～8月31日の毎週木曜日(8月17日を除く)			
和泉短期大学(中央区青葉)	そのまま子育てしようー完璧な親なんていないー(全3回) ※2	9月7日(木)、14日(木)、21日(木)	午前10時～正午	15人※3	1,300円
女子美術大学(南区麻溝台)	デッサン・木を描く(全2回)	8月30日(木)・31日(木)	午前9時20分～午後4時30分	20人	1,900円※4
	もし翼ある言葉なかりせば…ーイメージ、音楽、文学の西欧文化(全8回)	9月28日、10月5日・19日、11月2日・16日、12月7日・21日、平成30年1月18日の木曜日	午後1時20分～2時50分	150人	1,900円
北里大学(南区北里)	健康で豊かな人生のための基礎知識(全8回)	9月6日～10月18日の毎週水曜日、11月2日(木)	午後1時30分～3時	各160人	各1,900円※5
	暮らしに役立つ医療の知識(全8回)	9月7日～10月26日の毎週木曜日			
医療ビジネス観光情報専門学校(南区上鶴間本町)	Cによるプログラミング(全3回)	7月18日(火)～20日(木)	午前9時～正午	15人※3	各1,900円※5
	診療報酬の仕組み～病院に行くといくらかかる?(医療事務入門)(全3回)	9月2日～16日の毎週土曜日		10人	
青山学院大学(中央区淵野辺)	サイエンス&テクノロジーが切り開く新たな世界(全5回)	7月1日～29日の毎週土曜日	午前10時30分～正午	120人	各1,300円
	グローバルな視座から「共生社会」を考える(全5回)		午後1時～2時30分	150人	
法政大学※1(町田市相原町)	文化遺産を守るしくみを学ぶ(全4回)	7月8日～29日の毎週土曜日	午後1時30分～3時30分	40人	1,300円
サレジオ工業高等専門学校(町田市小山ヶ丘)	Active English in the News(中級)(全7回)	7月10日・24日・31日、8月7日、9月4日・11日・25日の月曜日	午後6時～7時30分	16人※3	1,900円
和光大学※1(町田市金井町)	原油価格の今後の動きと、私たちの生活への影響(全2回)	8月8日(火)・9日(水)	午前11時15分～午後0時45分	20人	1,300円

※1 会 ユニコムプラザさがみはら ※2 未就学児(2歳以上)の保育あり(要予約) ※3 受講対象に制限あり ※4 教材費別途1,000円 ※5 資料代別途500円

## 地域活動入門講座

### 老いることは熟すること

～究極の私との出会いを求めて長寿社会を生き抜く～

団塊の世代など、これから何か始めてみたいと思っている人を対象に、地域活動に参加するためのノウハウをお話しします。

☑ 6月27日(火) 午後2時～4時30分

会 ウェルネスさがみはら

☑ 市内在住の50歳以上

定 50人(申込順)

☑ 6月26日までに、電話で市コールセンター(☎042-770-7777)へ



## シルバーいきいきライフ講習会

シルバー人材センターの会員が講師となり、簡単な技能講習や趣味の教室などを行います。技術や趣味を生かした地域交流や社会参加を始めるきっかけにしませんか。

教室名	日時	定員(抽選)	費用
ビーズ編み(ネックレス作り)★	6月21日(水)・26日(月) 午前9時～午後3時	各10人	各1,000円
はじめよう水彩画(全2回)	6月27日(火)・28日(水) 午前9時～午後4時	8人	500円

会 シルバー人材センター中央事務所

☑ 市内在住の60歳以上

☑ 6月13日(必着)までに、往復はがきに住所、氏名(ふりがな)、年齢、電話番号、教室名、★は希望日、「シルバーいきいきライフ講習会」と書いて、同事務所(〒252-0236 中央区富士見4-3-1 ☎042-753-7373)へ

## あじさい大学(高齢者大学) 短期講座(前期)〈全6回〉

学ぶことを通し、高齢者の皆さんの仲間づくりと、生きがいづくりを応援します。通年講座より回数と期間が短いため、気軽に受講できます。

受講できる科目 1人1科目

☑ 平成29年4月1日時点で、市内在住の60歳以上 ※太極拳、ウォーキング、グラウンド・ゴルフは医師などから運動制限をされていない人に限ります。

☑ 6月20日までに、電話で市コールセンター(☎042-770-7777)へ

※通年講座を受講中の人は申し込みできません。

※学科内容・持ち物など詳しくは、地域包括ケア推進課、各行政資料コーナー・まちづくりセンター・出張所・連絡所・公民館などに置いてある「あじさい大学短期講座案内」か、市ホームページをご覧ください。

### 学科一覧

学科名	日にち	時間	会場	定員(申込順)	費用
水彩画に親しむ	7月5日(水)・10日(月)・12日(水)・19日(水)・24日(月)・26日(水)	午前 9時45分～11時45分	れんげの里あらいそ	24人	2,200円
太極拳	7月6日(木)・10日(月)・13日(木)・20日(木)・24日(月)・27日(木)	午前 9時15分～11時15分	市体育館(市役所前)	40人	2,500円(教材費含む)
ウォーキング	7月7日(金)・11日(火)・14日(金)・18日(火)・21日(金)・25日(火)〈予備日7月28日(金)、8月1日(火)〉		銀河アリーナ	60人	2,200円
写真	7月6日(木)・10日(月)・13日(木)・20日(木)・24日(月)・31日(月)	午後1時30分～3時30分	サン・エールさがみはら	24人	4,200円(現像代含む)
グラウンド・ゴルフ	7月14日(金)・18日(火)・21日(金)・25日(火)・28日(金)、8月1日(火)〈予備日8月4日(金)・8日(火)〉		相模原麻溝公園スポーツ広場	50人	各2,200円
健康(体操・座学)	7月20日(木)・25日(火)・27日(木)、8月1日(火)・8日(火)・10日(木)	午後2時～4時	サン・エールさがみはら	52人	







## 大雨による災害に備え

# 早めの避難を!

6月は土砂災害防止月間です。この時季は、集中豪雨などにより大規模な災害が発生しやすくなります。

被害を防ぐためには、事前に正しい情報を入手し、早めに避難することが重要です。

各種ハザードマップについて 危機管理課 ☎ 042-769-8208  
 避難行動・避難情報について 緊急対策課 ☎ 042-707-7044

### ステップ1 危険を知る 水害や土砂災害時にどんな危険があるか確認しましょう

#### 災害が起きる前に

水害の危険を確認

▶ 洪水浸水想定区域・洪水ハザードマップ など

土砂災害の危険を確認

▶ 土砂災害警戒区域・土砂災害ハザードマップ など

#### 災害が起きたら

気象情報などを確認

▶ 降雨の情報

▶ 河川の水位情報 など

避難情報を確認

▶ 避難情報の種類

▶ 避難開始の目安 など

※洪水浸水想定区域や土砂災害警戒区域、各種ハザードマップの内容は、県や市のホームページなどでも確認できます。

自分の家が危険区域に入っているのか確認してみよう



### ステップ2 情報を集める 避難・防災に関する情報はこちらから

市では、防災情報や気象情報などの避難に必要な情報を確実に伝達するために、ひばり放送のほか、以下の方法で発信しています。

詳しくは

全戸に配布されている『防災ガイドブック』を活用しよう

さがみはら防災ガイドブック 検索



#### 気象情報

大雨警報  
土砂災害警戒情報  
など



#### 水位情報

#### 避難情報

避難勧告  
避難指示(緊急)  
など

#### さがみはらメールマガジン「防災」(防災メール)

① 受付用アドレス(☑entry-sagamihara@bousai-mail.jp)に空メールを送信

② 返信されたメールに従って操作する

※迷惑メール防止設定をしている場合は、市からの配信

アドレスsagamihara@bousai-mail.jpを設定から解除してください。

※利用環境によっては、メールの受信ができないことがあります。



#### 地デジ3ch「テレビ神奈川(tvk)データ放送」

① テレビ神奈川(tvk)の画面からリモコンのdボタンを押す

② リモコンの緑のボタンを押した後、防災ひばり放送を選択

③ 確認したい件名を選択



#### 市ホームページ

トップページ画面の左に表示されている「ひばり放送」をクリックすると直近3つまでの履歴を確認できます。



#### 電話

ひばり放送テレホンサービス(自動音声)

☎ 0180-994-839

市コールセンター

☎ 042-770-7777 (午前8時~午後9時)



#### 防災アプリ「Yahoo!防災速報」

スマートフォンなどで利用できます。



#### twitter(ツイッター)

アカウント名 相模原市災害情報

ユーザー名 @sagamihara\_kiki



#### FMラジオ局

● FM HOT 83.9 (エフエムさがみ)

● Fm yokohama 84.7 (FMヨコハマ)



### ステップ3 速やかに行動する 避難情報を知ったら、適切に動きましょう

#### 避難の判断ポイントは?

大雨時には早めの避難  
 暗くなる前に避難  
 避難に関する情報が  
 発令されたとき

発令の種類	誰が	何をする
避難準備・高齢者等避難開始※	避難に時間がかかる人 高齢者 障害のある人 妊婦など	指定された避難場所などに避難を開始
	通常の避難行動ができる人	家族に連絡をしたり、非常持出品を用意したりするなど、避難準備を開始
避難勧告	発令された地域の住民	指定された避難場所などに避難を開始
	避難中の人	直ちに避難を完了
避難指示(緊急)	まだ避難をしていない人	直ちに避難を開始
	避難が困難な人	建物の2階以上で崖や川から離れた部屋に避難するなど、命を守るために最低限の行動を取る

※平成28年の台風10号による水害の際、「避難準備情報」の意味が分かりづらく、甚大な被害が出たことを受け、名称を変更しました。

#### 土のうを支給します

道路からの雨水による住宅など(民地)への浸水被害を防ぐため、各土木事務所では状況に応じて土のうを支給しています。

問い合わせ
津久井土木事務所 ☎ 042-780-1417
緑土木事務所 ☎ 042-775-8818
中央土木事務所 ☎ 042-769-8266
南土木事務所 ☎ 042-749-2213



## 市立博物館に行こう 市立博物館 ☎042-750-8030

休館日 月曜日

### 6月の「さがみはら宇宙の日」はやぶさ2トークライブ vol.9

「みんなの想いを載せて…クレータにピンポイント着陸し、無事帰還せよ！」  
「推進系が切り拓く、次世代の探査ミッション」をテーマに解説するほか、パネル  
ディスカッションも開催します。

時 6月17日(土) 午後2時～4時  
講 森 治さん(JAXA宇宙科学研究所助教)  
定 180人(申込順)

申 6月16日までに、電話で市コールセンター(☎042-770-7777)へ



「はやぶさ2」と森 治さん

### 今年もやります! はやぶさウィーク

7年の長旅の末、地球に帰還した小惑星探査機「はやぶさ」。その帰還日、6月  
13日の「はやぶさの日」を記念して、「はやぶさ」関連の全天周映画を上映します。

時間	午前11時	午後1時30分	午後2時40分	午後3時50分
日にち				
6月13日(火) 「はやぶさの日」 記念 無料上映 ※要整理券	「はやぶさ」 帰還バージョン DC版		「はやぶさ」 リュウグウ版	「はやぶさ2」 リュウグウ版
6月14日(水) ～16日(金)				
6月10日(土) ・11日(日) ・17日(土) ・18日(日)	「はやぶさ」 帰還バージョン DC版	「はやぶさ2」 リュウグウ版		

※日曜日、祝日等は、午後0時10分から「おためしタイム」として、約10分の無  
料番組を上映します。上映スケジュールは変更になる場合があります。

定 各210人(先着順) ※希望者は直接会場へ  
費 各500円(4歳～中学生200円、65歳以上250円(要証明書))

※13日の無料上映の整理券は、当日午前9時30分から同館で配布します(各作  
品につき1人4枚まで)。

### 夜空の星を見上げてみよう～星空観望会(7月)～

口径40cm天体望遠鏡や大型双眼鏡などで、見頃の天体を眺めます。

時 7月1日(土)・22日(土)・29日(土)  
午後7時30分～9時30分

定 各120人(申込順。1組4人まで。同世帯は人数制限なし)  
※中学生以下は保護者同伴

申 開催日前日までに、電話で市コールセンター(☎042-770-7777)へ



## 子どもアントレ体験キャンプ

会社の設立から商品製造や販売、決算など、経営の  
流れを疑似体験します。

初めて出会う友達と会社経営を体験してみませんか。

時 8月11日(祝)～13日(日)〈2泊3日〉

集合場所 サン・エールさがみはら

会 相模川ビレッジ若あゆほか

対 市内在住の小学校5・6年生

定 48人(抽選。初めての優先) 費 8,000円

申 6月12日(必着)までに、往復はがきに住所、氏名(ふりがな)、学校名、学年、性別、  
電話番号、保護者氏名、参加経験の有無、「子どもアントレ」と書いて、子どもアント  
レ事務局(さがみはら産業創造センター内 〒252-0131 緑区西橋本5-4-21  
☎042-770-9119)へ

※同センターホームページからも申し込めます。



## 津久井を満喫しよう!

### グリーンカレッジつくい講座

#### 前期講座 オオムラサキデジカメ観察講座

国蝶で、県の準絶滅危惧種に指定されているオオムラサキを、生息地である  
県立津久井湖城山公園で観察し、デジタルカメラで撮影します。

時 6月25日(日)、7月9日(日) 午前9時～正午(雨天中止)

集合場所 県立津久井湖城山公園  
花の苑地第2駐車場

定 各15人(申込順)

費 各500円

申 開催日1週間前までに、直接か電話で、  
津久井生涯学習センター(☎042-784-2400)へ



#### 夏期講座 津久井のアウトドア講座

カヌー in 道志川

時 7月8日(土)〈小雨決行、荒天中止〉

Aコース 午前10時～正午

Bコース 午後1時30分～3時30分

集合場所 津久井生涯学習センター

対 小学校3年生以上

カヌー in 相模湖

時 7月15日(土)〈小雨決行、荒天中止〉

Aコース 午前10時～正午

Bコース 午後1時～3時

集合場所 山口ボート乗船場(県立相模湖公園内)

対 小学校2年生以上



共 通

定 各20人(抽選)

費 各2,000円

申 6月20日までに、直接か電話で津久井生涯学習センター(☎042-784-2400)へ

### 津久井わくわく冒険隊

渓流水族館づくりや森遊びをしながら、自然の大切さを体験します。

時 7月8日(土) 午前10時～午後3時

会 中野山(緑区中野)

対 小学生とその保護者

定 40人(抽選)

費 1人1,000円(保護者1,500円)

※昼食代含む

申 6月20日(必着)までに、往復はがきに住所、全員の氏名(ふりがな)・年齢・性別、  
子どもの学年、代表者の電話番号、「津久井わくわく冒険隊」と書いて、  
津久井まちづくりセンター(〒252-5172 緑区中野633)へ

岡里山津久井をまもる会の安川さん ☎090-5798-7489





# 情報あらかると

はがき・ファクス・Eメール  
などで申し込むとき



記入する必要事項

- ①希望する催し名
- ②住所
- ③氏名(ふりがな)
- ④年齢
- ⑤電話番号

## お知らせ

### 休日・夜間納税相談窓口のご利用を ～相談はお早めに～

平日や日中に、市税(国民健康保険税を除く)の納付相談や納税ができない人のために窓口を開設。電話相談も可

- ☎ 休日=7月2日(日)
- 午前9時～午後4時
- 夜間=6月12日(月)・29日(木)
- 午後5時30分～7時

会場	電話番号
納税課 (市役所第2別館2階)※	042-769-8300
緑市税事務所 (緑区合同庁舎5階)	042-775-8808
南市税事務所 (南区合同庁舎3階)	042-749-2163

※夜間納税相談窓口で午後6時以降に市役所へ来庁する場合は、本館裏玄関の守衛室で入館手続きをしてください。

### 宿泊利用 相模川清流の里

8月まで平日に空きあり

☎ 随時受け付け

**9月分の抽選申し込み** 6月10日午後5時までに、さがみはらネットワークシステムから、商業観光課、各まちづくりセンター(橋本・本庁地域・大野南を除く)・出張所・公民館にある申込書を相模川清流の里へ。抽選後の空き室の申し込みは、6月21日から、電話で同所(☎0120-988-547)へ

**9月の休館日** 4日(月)・5日(火)

### 街頭労働相談会

解雇・賃金不払いや労働保険・社会保険などの労働相談、障害者の就労相談  
※職業紹介はありません。

☎ 6月19日(月) 午前11時～午後5時

☎ 橋本駅自由通路

※希望者は直接会場へ

☎ かながわ労働センター県央支所(☎046-296-7311)

### 分譲マンション管理 無料相談会

☎ 6月10日(土) 午後1時～5時

☎ 市民会館

☎ 市内マンション管理組合役員と居住者

定5組(申込順)

☎ 6月9日までに、電話で県マンション管理士会県央相模支部(☎046-256-2683)へ

### 新聞未購読世帯へ 「広報さがみはら」を配布

「広報さがみはら」は新聞折り込みで配布していますが、新聞未購読世帯へ戸別配布も行っています。希望者は電話で市コールセンターへ申し込んでください。

また、下記の配布場所にも置いてありますので、利用してください。

**配布場所** 各まちづくりセンター(橋本・本庁地域・大野南を除く)・出張所・連絡所・公民館(青根・沢井を除く)・図書館・子どもセンター・高齢者支援センター、市内の鉄道駅、セブン-イレブン・ファミリーマートの市内全店舗 など

☎ 電話で市コールセンター(☎042-770-7777)へ

### 6月1日～7日は水道週間 受水槽や井戸水の衛生管理を

**受水槽** 設置者は保健所に届け出を行い、定期的な点検と清掃が必要です。清掃は毎年実施し、有効容量が8m<sup>3</sup>を超える受水槽は、専門の検査機関で年1回検査を受けることが義務付けられています。

**井戸水** 定期的に水質検査をしましょう。アパートなどの共同住宅で井戸水を飲用として使うときは、市の条例に基づく確認を受ける必要があります。

☎ 生活衛生課  
※城山・津久井・相模湖・藤野地区は同課津久井班(☎042-780-1413)へ

### 6月4日～10日は危険物安全週間

ガソリンは燃えやすく、とても危険です。ガソリンをポリタンクに入れることは禁止されているので、ガソリン専用の金属製容器を使用してください。



☎ 予防課

### 神奈川土建 住宅デー

無料住宅相談や耐震相談、包丁研ぎなど

☎ 6月11日(日) 午前10時～午後3時

☎ 市内約12カ所

※詳しくはお問い合わせください。

☎ 神奈川土建一般労働組合相模原支部(☎042-754-8023)

### 建築士による 自宅の無料耐震相談会

☎ 7月3日(月) 午後1時30分～4時30分

☎ 市役所会議室棟

定6組(申込順)

☎ 6月27日までに、電話で建築・住まい政策課(☎042-769-8252)へ

### 「広報さがみはら」 「さがみはら市議会だより」 録音版・点字版のご利用を

視覚に障害のある人などを対象に送付

☎ 電話か、Eメールに住所、氏名(ふりがな)、電話番号、「録音CD」か「点字」と書いて、広聴広報課(☎042-769-8200)

☎ koho@city.sagamihara.kanagawa.jp

☎ 政策調査課(☎042-769-9803)

☎ seisakuchousa@city.sagamihara.kanagawa.jp

## 募集

### ①児童育成指導員 ②児童館指導員 ③児童育成補助員 ④児童館補助員

放課後などの児童の遊びや生活面の指導、見守りなど

**勤務** ①週4・5日程度 ②～④週3日程度

**勤務場所** こどもセンター、児童クラブ、児童館(一部の地域に限る)

**賃金** ①②時給1,100円 ③④時給962円

※①は勤務条件により社会保険・雇用保険の適用あり

☎ ①②児童の健全育成に理解と熱意、指導する体力があり、保育士、幼稚園、小・中学校教諭の資格か、児童クラブなどで2年以上の実務経験がある

③④児童の健全育成に理解と熱意、指導する体力がある

**採用試験** 6月24日(土) 体力測定

※体力測定当日か別日に面接あり

☎ 6月13日(必着)までに、こども・若者支援課、各こどもセンター・児童クラブ・児童館・公民館(青根・沢井を除く)にある申込書(市ホームページにも掲載)を同課(☎042-769-9227)へ

※詳しくは、市ホームページをご覧ください。

### さがみ美術展(公募展)の作品

6月16日(金)～20日(火)に相模原市民ギャラリーで展示

**出品** 1人2点まで。規格は8～100号(80～100号は1点まで)

**費** 1点3,000円、2点4,000円(80～100号は4,000円)

☎ 6月11日午前10時～午後5時に、作品と費用を持って、直接同ギャラリーへ

※作品は額(ガラス不可)に入れ、掛けひもか、つり金具を付けてください。

☎ 市美術協会事務局の阿部さん(☎042-751-7030)

### 審議会などの委員

#### ①地球温暖化対策推進会議

地球温暖化対策実行計画の評価・検証、改定について審議

**任期** 8月～平成31年7月(会議は年3回程度)

**担当課** 環境政策課 ☎042-769-8240

☎042-754-1064 ☎kankyouseisaku@city.sagamihara.kanagawa.jp

#### ②水とみどりの審議会

緑化の推進や生物多様性の保全などについて審議

**任期** 7月29日～31年7月28日(会議は年3回程度)

**担当課** 水みどり環境課 ☎042-769-8242

☎042-759-4395 ☎midori@city.sagamihara.kanagawa.jp

#### ③廃棄物減量等推進審議会

廃棄物の減量化・資源化や、一般廃棄物処理基本計画の策定などについて審議

**任期** 8月～31年7月(会議は年4回程度)

**担当課** 廃棄物政策課 ☎042-769-8336

☎042-769-4445 ☎haiki-seisaku@city.sagamihara.kanagawa.jp

#### ④市民協働推進審議会

本市の協働に関する事項や市民協働推進基本計画の進行管理について審議

**任期** 8月～30年8月12日(会議は年2・3回程度)

**担当課** 市民協働推進課 ☎042-769-9225

☎042-754-7990 ☎shiminkyoudou@city.sagamihara.kanagawa.jp

#### ⑤市史編さん審議会

市史編さんの基本的な考え方などについて審議

**任期** 7月31日～31年7月30日(会議は年2回程度)

**担当課** 市立博物館 ☎042-750-8030

☎042-750-8061 ☎hakubutsukan@city.sagamihara.kanagawa.jp

☎ 市内在住の18歳以上(本市の他の審議会などの委員・職員・議員を除く)

☎ ①⑤各2人 ②④各1人 ③4人(選考)

**応募用紙配布場所** 各担当課・行政資料コーナー・まちづくりセンター(橋本・城山・本庁地域・大野南を除く)・出張所・公民館(青根・沢井を除く)・図書館、市立公文書館(市ホームページにも掲載)

☎ 6月①②16日③15日④22日⑤20日(必着)までに、応募用紙を直接か郵送、ファクス、Eメールで、各担当課(①～④☎252-5277 中央区中央2-11-15

⑤☎252-0221 中央区高根3-1-15)へ

## イチオシ! 講習会

### ラジオ体操・みんなの体操講習会

テレビやラジオでおなじみの体操指導者、長野信一さんが、ラジオ体操・みんなの体操指導者の養成を目的とした実技指導のほか、理論や効果などを楽しく教えます。

※一般向けの講習とは内容が異なります。

☎ 7月8日(土) 午前9時15分～正午

☎ 総合体育館

☎ 18歳以上

定100人程度(申込順)

☎ 6月15日までに、電話(1人1回2人まで)で市コールセンター(☎042-770-7777)へ



長野信一さん

## イチオシ! ボランティアに挑戦

### 食生活改善推進員養成講座(全11回)

～「わかな会」の仲間になりたい人、集まれ～

市食生活改善推進団体「わかな会」の会員として、地域でボランティア活動をする人を養成します。

☎ 9月6日・20日、10月4日・18日、11月15日、12月6日・13日、平成30年1月24日、2月7日、3月7日の水曜日と、9～12月のうち1日

午前10時～正午 ※調理実習がある場合は午後1時まで

☎ ウェルネスさがみはら

☎ 市内在住で、同講座終了後に「わかな会」に入会し、食生活改善推進員として活動できる人=40人(抽選)

☎ 800円(材料費、資料代など)

☎ 7月14日(必着)までに、直接か電話、はがき、Eメールに8面上の必要事項と応募理由を書いて、健康増進課(☎252-5277 中央区中央2-11-15

☎042-769-8274 ☎kenkouzoushin@city.sagamihara.kanagawa.jp)へ

※詳しくは、市ホームページをご覧ください。





### 横山公園 花のボランティア

花壇づくりの基礎を学びながら花の管理を行う

- 時 毎月1・2回程度(木曜日) 午前9時~11時
- ※初回(オリエンテーションなど)は6月22日(木)
- 対 18歳以上(高校生を除く)
- 定 15人(申込順)
- 申 6月15日までに、直接か電話で市まち・みどり公社(☎042-751-6624)へ

### 技能功労者を推薦してください

- 優れた技能を持つ人などを表彰
- 対 次の全てに該当する人
- 市内在住で主に市内で技能職種に従事
- 同一職種に30年以上従事した60歳以上(平成29年10月1日時点)
- 優れた技能を持ち、人材の育成などその職種の発展に寄与し、他の模範として認められる
- 申 6月14日までに、直接か電話で、各技能職団体か、団体のない職種は雇用政策課(☎042-769-8238)へ

### 青少年教育カウンセラー 代替職員の登録者

- 青少年相談センター、同センター南・城山・相模湖相談室、小・中学校での相談業務
- 勤務 週4日、午前8時45分~午後5時15分(小・中学校は午前9時~午後5時30分)
- 賃金 月額26万円
- 対 次のいずれかに該当する人
- 臨床心理士などの資格がある
- 大学か大学院で心理学を専門に学んだ
- 教育相談業務に従事した経験がある
- 申 電話連絡の上、6月30日までに、青少年相談センターか各相談室にある申込書(同センターホームページにも掲載)を直接、同センター(☎042-769-8285)へ

### 介護相談員

- 市内の特別養護老人ホームなどを訪問して活動するボランティア
- 対 次の全てに該当する人
- 市内在住の20歳以上○月に2回程度、市内の特別養護老人ホームなどへ訪問できる○市が指定する介護相談員養成研修に参加できる○介護保険サービスの業務に従事していない
- 定 2人程度(選考)
- 申 6月30日(必着)までに、介護保険課、各高齢者相談課・保健福祉課にある応募用紙(市ホームページにも掲載)を直接(あじさい会館内)か郵送で、介護保険課(〒252-5277 中央区中央2-11-15 ☎042-769-8321)へ
- ※書類審査後、面接あり

### 社会福祉事業団の契約職員(生活支援員)

- 勤務 7月か10月から週5日で、1日7時間45分(土・日曜日、祝日等の勤務あり)
- 賃金 月額16万2,500円
- 対 普通自動車運転免許があり、パソコン操作ができる人
- 定 3人(選考)
- 申 6月14日(消印有効)までに、履歴書(写真貼付)を直接か郵送で、同事業団(〒252-0223 中央区松が丘1-23-1 ☎042-750-1905)へ
- ※勤務・応募条件など、詳しくは同事業団ホームページをご覧ください。

### 介護事業者指導事務員

- 介護サービス事業者に関する指導や書類点検など
- 勤務 7月以降~平成30年3月の月~金曜日(祝日等を除く)のうち週4日、午前8時30分~午後5時のうち1日7時間30分
- 賃金 時給1,520円
- 対 次の全てに該当する人
- 介護支援専門員の資格を取得している
- 資格取得後、居宅介護支援事業所などに1年以上在籍し、かつ勤務日数が180日以上で、計画作成業務の経験がある
- パソコン操作(ワードなど)ができる
- 定 1人(選考)
- 申 6月15日(必着)までに、履歴書(写真貼付)を直接(あじさい会館内)か郵送で、高齢政策課(〒252-5277 中央区中央2-11-15 ☎042-707-7046)へ
- ※6月19日(月)〈予定〉に面接あり

## イベント

### 夏季ポニー教室〈全5回〉

- スタッフの指導の下、ポニーの世話や乗馬などを体験
- 時 7月2日~23日の毎週日曜日、7月17日(祝) 午前9時40分~正午
- 会 相模原麻溝公園ふれあい動物広場
- 対 市内在住の小・中学生(保護者同伴)
- 定 20人(抽選)
- 申 6月19日(必着)までに、往復はがきに8面上の必要事項と学年、性別、保護者氏名を書いて、同広場(〒252-0328 南区麻溝台2317-1 ☎042-778-3900)へ
- ※過去に参加した人は応募できません。



### 黒曜石で石器作り

- 黒曜石の剥片を鹿の角で加工し、石器を作る
- 時 6月18日(日) 午後2時~4時
- 会 旧石器ハテナ館
- 対 小学校4年生以上(小学生は保護者同伴)
- 定 30人(申込順)
- 費 300円(材料費)
- 申 直接か電話で同館(☎042-777-6371)へ

### お茶会~外国人との交流の広場~

- ナイジェリア人による母国のお話と交流会
- 時 6月18日(日) 午前10時~正午
- 会 ユニコムプラザさがみはら
- 定 48人(先着順)
- 費 100円(中学生以下無料)
- ※希望者は直接会場へ
- 問 さがみはら国際交流ラウンジ(☎042-750-4150)

### チャリティダンスパーティー

- 収益金は市社会福祉基金に寄付
- 時 7月2日(日) 午前10時~午後3時
- 会 市体育館(市役所前)
- 費 1,000円
- ※希望者は直接会場へ
- 問 市ダンス協会の上田さん(☎090-1129-7626)

## 講演・講座

### やってみよう! アジサイの挿し木講習会

- 品種や栽培方法、挿し木の作り方を学ぶ。作った挿し木は、持ち帰り可
- 時 6月24日(土) 午前10時~正午
- 会 相模原麻溝公園多目的ホール
- 対 市内在住か在勤・在学の18歳以上(高校生を除く)=20人(申込順)
- 費 500円
- 申 6月22日までに、直接か電話、ファクスに8面上の必要事項を書いて、市まち・みどり公社(☎042-751-6624 FAX042-751-2345)へ

### 初心者民謡講座〈全10回〉

- 山本謙吾さんによる講座
- 時 7月5日~9月20日の毎週水曜日(8月16日・30日を除く) 午後2時~4時
- 会 市民会館けやきの間
- 定 30人(申込順)
- 費 2,000円
- 申 6月30日までに、電話で市民謡協会の山本さん(☎042-754-2528)へ

### バンビのぼれぼれ広場講座 「バンビのぼれぼれ広場 de ブックチャンス」

- 読み聞かせや手遊び歌などを楽しむ
- 時 6月7日(水) 午前10時45分~11時45分
- 会 バンビのぼれぼれ広場(中央区鹿沼台)
- 対 おおむね1歳~3歳の子どもの保護者
- 定 10組(申込順)
- 申 直接か電話(月~金曜日(祝日等を除く) 午前10時~午後3時)、Eメールに氏名(ふりがな)、子どもの月齢、電話番号、「ブックチャンス」と書いて、同広場(☎042-776-2286 ☐famisapobambino@gmail.com)へ

### かみみぞ ひだまり育児講座 「乳幼児の歯のお手入れ」

- 歯科医師によるアドバイス
- 時 6月14日(水) 午後2時~2時30分
- 会 かみみぞ ひだまり(中央区上溝)
- 対 乳幼児とその保護者
- ※希望者は直接会場へ
- 問 同所(☎080-5935-8040)

### 子育て広場たんとう 0歳からの虫歯予防セミナー

- 簡単で無理なくできる虫歯予防の秘けつや、歯磨きに慣れるためのコツなどを紹介
- 時 6月17日(土) ①午前11時~正午 ②午後1時~2時
- 会 伊勢丹相模原店(南区相模大野)
- 対 ①0歳児とその保護者 ②1・2歳児とその保護者
- 定 各15組(申込順)
- ※電話・Eメールの着信時間順に受け付け
- 申 電話(非通知不可)か、Eメールに氏名(ふりがな)、子どもの月齢、携帯電話番号、子どもと保護者の各参加人数、希望時間、「虫歯予防セミナー」と書いて、子育て親育ち応援団With.cfc(☎080-5431-0971 ☐tant-with.cfc-0209@ezweb.ne.jp)へ

### 子育て広場 緑のおうち講座 「体験アートセラピー」

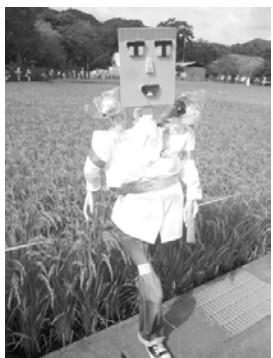
- 写真を切り貼りしてサマーカード作り
- 時 6月30日(金) 午前10時~11時30分
- 会 サン・エールさがみはら
- 対 子育て中か妊娠中の人
- 定 10人(申込順)
- ※子ども同伴可。保育なし
- 申 月~金曜日(祝日等を除く) 午前10時~午後3時に、電話で子育て広場 緑のおうち(☎042-703-5136)へ



## イチオシ! 手作りイベント

### 相模川ビレッジ若あゆ かしフェスティバル出展者募集

- 9月9日(土)~10月1日(日)に相模川自然の村公園周辺の水田で行われる同フェスティバルに、かしを出展しませんか。
- 対 市内在住の小・中学生とその保護者、青少年団体など
- 申 6月2日~7月7日(6月12日を除く)に、直接か電話で相模川ビレッジ若あゆ(☎042-760-5445)へ



## イチオシ! 工作を楽しもう!

### 凧作り教室

- 小学生でも簡単にできる角凧を作ります。
- 時 6月24日(土) 午後1時30分~4時
- 会 相模の大凧センター
- 対 小学生以上
- 定 20人(申込順)
- 費 500円(材料費など)
- 申 直接か電話で新磯ふれあいセンター(☎046-255-1311)へ





## ホームタウンチームを応援しよう! ～市内での試合日程～

### SC相模原(サッカー) J3リーグ

日にち	開始時間	会場	対戦相手
6月18日(日)	午後3時	相模原 ギオンスタジアム	藤枝MYFC



☎SC相模原 ☎042-810-7777

### ノジマステラ神奈川相模原(女子サッカー) なでしこリーグカップ1部

日にち	開始時間	会場	対戦相手
6月3日(土)	午後1時	相模原 ギオンスタジアム	日テレ・ベレーザ
6月11日(日)			アルビレックス新潟レディース

☎ノジマステラ神奈川相模原 ☎046-298-3881

※その他の試合日程など詳しくは、各チームホームページをご覧ください。

## 初心者・ジュニアテニス教室(全5回)

時①6月11日～7月9日の毎週日曜日(予備日7月16日(日)・23日(日))  
②6月17日～7月15日の毎週土曜日(予備日7月22日(土)・29日(土))

※雨天時などは変更あり

コース	時間	対象
初心者	① 午前8時30分～10時30分	15歳以上(中学生を除く)
	★ 午前10時30分～午後0時30分	
ジュニア	② 午後0時30分～2時30分	小学校3年生～中学生
	① 午前10時30分～午後0時30分	
	② 午後0時30分～2時30分	小学校4年生～中学生

会①津久井又野公園②やまびこ(小倉)テニスコート

対市内在住か在勤・在学の人=各10人(申込順)

費各4,000円(保険料含む)

申直接か電話、ファクスに11面上の必要事項とテニス経験の有無、希望コース・会場、★は希望時間を書いて、城山めいぶる(緑区久保沢1-1-53 ☎042-782-0303(火～金曜日 午前9時～午後3時) ☎042-782-1051)へ

## 総合体育館

☎252-0328 南区麻溝台2284-1 ☎042-748-1781

教室名	日にち	時間	対象
①リズム体操ストレッチ(全10回)	7月4日～9月5日の毎週火曜日	午前10時45分～11時45分	15歳以上(中学生を除く)
②ピラティス&ボディケアストレッチ(全10回)	7月5日～9月6日の毎週水曜日	午前10時30分～11時45分	
③かんたんフラダンス(全10回)		午後1時～2時	
④フットサル短期集中幼児(全2回)	7月26日(水)・27日(木)	午後2時30分～4時	3歳以上の未就学児(保護者同伴)
⑤フットサル短期集中小学生(全2回)★		午後4時30分～6時	小学生

定①③⑤各30人②④⑥20人(抽選)

費①③各5,500円②④⑤各1,800円

申6月20日(必着)までに、往復はがき(1人1枚)に11面上の必要事項、★は学年を書いて、同館へ

## 市民健康文化センターの催し ☎042-747-3776

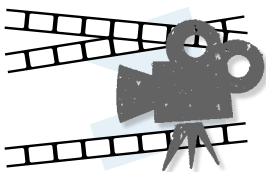
### 健文ロードSHOW!「山河遙かなり」

時6月17日(土)午後1時30分～3時15分

定70人(先着順)

※未就学児は保護者同伴

※6月1日から同センターで配布する整理券が必要



### 夏休み早朝こども水泳教室(全4回)

コース	日にち	時間
A	7月24日(月)～27日(木)	午前7時45分～8時45分
B	7月31日(月)～8月3日(木)	
C	8月7日(月)～10日(木)	
D	8月21日(月)～24日(木)	

対5歳～小学生=各55人(抽選)

費各4,000円(プール利用料含む)

申6月30日(必着)までに、往復はがき(1人1枚)に11面上の必要事項と学年、性別、希望コース(複数可)を書いて、同センター(☎252-0328 南区麻溝台1872-1)へ

## 銀河アリーナ

☎252-0229 中央区弥栄3-1-6 ☎042-776-5311

施設の教室

お知らせ 6月11日(日)プール利用開始  
期間 9月16日(土)まで  
時 午前9時～午後9時30分



教室名	日にち	時間	対象	定員	費用
ヨガで骨盤矯正(全8回)	7月8日～8月26日の毎週土曜日	午前10時～11時15分	18歳以上(高校生を除く)	20人(申込順)	6,000円

申7月6日までに、直接か電話でサーティーフォー相模原球場(☎042-753-6930)へ

## さがみはらグリーンプール

☎252-0242 中央区横山5-11-1 ☎042-758-3151

施設の教室

教室名	日にち	時間	対象	費用
①親子水泳(全6回)	6月14日～7月19日の毎週水曜日	正午～午後1時	おむつが取れている2歳以上の子どもとその保護者	1組1万円
②おためしバタフライ	6月19日(月)	午後0時30分～1時30分	18歳以上(高校生を除く)	500円
③初歩のバタフライ(全3回)	6月22日(木)・29日(木)・7月6日(木)			3,000円
④プールで遊ぼう	6月23日(金)	午後4時～5時	3歳以上の未就学児	各250円
		午後5時30分～6時30分	小学生	
	6月30日(金)	午後4時～5時	3歳以上の未就学児	
		午後5時30分～6時30分	小学生	
⑤初心者フィン水泳(全3回)	6月27日(火)・7月4日(火)・11日(火)	午後0時30分～1時30分	18歳以上(高校生を除く)	3,000円
⑥平泳ぎを泳ごう	6月24日(土)	午前11時30分～午後0時30分	バタ足で25m泳げる小・中学生	250円
⑦平泳ぎ集中(全8回)	6月27日(火)～29日(木)・7月3日(月)～7日(金)	午後5時30分～6時30分		7,000円
⑧親子でたいそう楽しい鉄棒	6月25日(日)	午後1時～2時	年中～小学校1年生とその保護者	1組1,500円
⑨絵手紙	7月24日(月)	午前10時～正午	18歳以上(高校生を除く)	1,200円

定①20組②～⑤各30人⑥40人⑦50人⑧5組⑨20人(申込順)

申開催日前日までに、直接か電話で同プールへ

## 相模原ギオンスタジアム

☎252-0335 南区下溝4169 ☎042-777-6088

施設の教室

教室名	日にち	時間	対象
①未就学児親子体操(全9回)	6月26日～9月11日の毎週月曜日(7月17日・24日、8月14日を除く)	午前10時30分～11時30分	2・3歳児とその保護者
		午後3時40分～4時40分	年中・年長
		午後5時～6時	小学校1～4年生
②跳び箱・鉄棒(全9回)	6月28日～9月13日の毎週水曜日(7月26日、8月16日・30日を除く)	午後3時40分～4時40分	年中・年長
		午後5時～6時	小学校1～4年生
③ファンクショナルトレーニング体験(全4回)	7月4日～25日の毎週火曜日	午前10時～11時30分	18歳以上(高校生を除く)
④いきいきウォーキング(全6回)	7月4日～8月22日の毎週火曜日(7月18日、8月15日を除く)	午前9時30分～10時45分	
⑤はつらつジョギング(全6回)		午前11時～午後0時15分	
⑥シニア健康体操(全6回)		午後2時～3時30分	
⑦楽しく健康筋力アップ&リラクゼーション(全6回)	7月6日～8月10日の毎週木曜日	午前10時～11時30分	50歳以上

定①20組②③⑦各20人④⑤各25人⑥30人(申込順)

費①②各9,900円③2,000円④～⑦各3,000円

申電話か、ファクス、Eメールに11面上の必要事項を書いて、同所(☎042-777-0161 ☎asamizo-stadium@dream.jp)へ





はがき・ファクス・Eメール  
などで申し込むとき

必要事項 ①希望する催し名 ②住所  
③氏名(ふりがな) ④年齢 ⑤電話番号 を記入



## 施設の催し\*\*\* ※会場・問い合わせは原則各施設です

**ユニコムプラザさがみはら**  
〒252-0303 南区相模大野3-3-2-301  
☎042-701-4370

オーサーズカフェ  
「そして、地球環境核戦争が始まった」  
原子力発電の問題点を近代原子論に基づいて分かりやすく解説  
時6月10日(土)午後2時~3時  
※希望者は直接会場へ

**LCA国際小学校北の丘センター**  
〒252-0134 緑区下九沢2071-1  
☎042-773-5570

北の丘フェスタ(あじさい)  
地域団体の発表などのイベントや献血  
時6月11日(日)午前10時~午後4時  
※希望者は直接会場へ  
※内容など、詳しくはお問い合わせください。



**サン・エールさがみはら**  
〒252-0131 緑区西橋本5-4-20  
☎042-775-5665

土曜コンサート  
「フルーツによるアンサンブル」  
時6月17日(土)午後3時30分~5時  
定220人(先着順)  
※希望者は直接会場へ

おとなの浴衣着付けレッスン  
時7月2日(日)午後1時30分~3時30分  
対市内在住か在勤の18歳以上(学生を除く)  
定8人(抽選)  
費1,500円 ※浴衣と帯のレンタルあり  
申6月10日(必着)までに、はがきかファクス、Eメールに11面上の必要事項と浴衣・帯レンタル希望の有無を書いて、同所(☎042-775-5515 ☒sun-yell@ajisaimeitsu.or.jp)へ



**ソレイユさがみ**  
〒252-0143 緑区橋本6-2-1  
☎042-775-1775

女性の起業支援事業  
ソレイユゆめひろば プチマルシェ  
作家による手作り品の販売  
時6月24日(土)・25日(日)  
午前10時~午後4時

男女共同参画フェスティバル  
団体による活動発表やパネル展示、軽食・喫茶コーナーなど  
時6月24日(土)・25日(日)  
午前10時~午後4時  
※希望者は直接会場へ

自分の好きを織ろう(夏のストール)  
時6月30日(金)、7月1日(土)  
午前10時~午後4時30分  
定各5人(申込順)  
※未就学児(2歳以上)の保育あり(要予約)  
費各3,000円  
申直接か電話、ファクスに11面上の必要事項と保育希望の有無を書いて、同所(☎042-775-1776)へ



家族を笑顔にしたい!  
ママとパパのハッピーバランス  
ワーク・ライフ・バランスや男性の子育て参加、女性の活躍をテーマにした講座  
時7月8日(土)午後1時30分~3時30分  
定30人(申込順)  
※未就学児(1歳以上)の保育あり(定10人(申込順。要予約))  
申直接か電話で、市総合就職支援センター(☎042-700-1618)へ



### 施設のお休み

環境情報センター  
時6月10日(土)・18日(日)  
※毎週木曜日は休所日  
問同センター(☎042-769-9248)  
市民健康文化センター  
時6月12日(月)  
問同センター(☎042-747-3776)  
LCA国際小学校北の丘センター  
時6月13日(火)  
問同センター(☎042-773-5570)

## 市体育協会からのお知らせ

☎042-751-5552 ☒042-751-5545 ☒taikyo@jade.dti.ne.jp  
〒252-0236 中央区富士見6-6-23 けやき会館内

### 市民選手権大会

- ①バレーボール(ママさん)  
時7月30日(日)午前9時  
会総合体育館
  - ②サッカー(中学生)  
時8月19日(土)~9月2日(土)午前9時  
会相模原ギオンフィールドほか
  - ③テニス(ダブルス(一般・小学生))  
時7月22日(土)~8月20日(日)午前9時  
会淵野辺公園テニスコート
  - ④体操⑤トランポリン  
時8月6日(日)午前9時  
会北総合体育館
- ..... 共 ..... 通 .....
- 申6月①14日②15日までに、市体育協会にある申込用紙を、③11日(必着)までに、市テニス協会ホームページから、はがきに11面上の必要事項と生年月日・

種別・戦歴(JOP)・Eメールアドレス(全員分。在勤・在学の場合は勤務先か学校名)を書いて、④⑤30日までに、市体協ホームページからか電話で、市体育協会へ  
※詳しくは市体育協会にある開催要項か、同協会ホームページをご覧ください。

### サマーチャレンジ記録会

時7月16日(日)午前9時~午後5時  
会銀河アリーナ  
対50m以上泳げる人  
定1,000人  
※申し込み方法など詳しくは、市体育協会にある募集要項か、市水泳協会ホームページをご覧ください。

### ウォーキングとブルーベリーつみ体験

時7月2日(日)午前9時~正午(小雨決行)  
集合場所 津久井生涯学習センター  
対市内在住か在勤・在学中、約6km歩ける人  
定50人(抽選)  
費600円  
申6月11日までに、電話かファクス、Eメールに11面上の必要事項(全員分(代表者に○。在勤・在学の場合は勤務先か学校名)を書いて、同協会津久井連絡所(☎042-705-5142 ☒042-705-5143 ☒taikyo-tukui@mica.dti.ne.jp)へ

### ペタンク講習会①審判②実技

時6月18日(日)  
①午前9時~正午②午後1時~4時  
集合場所 サーティーフォー相模原球場 会議室  
対小学生以上  
定30人(先着順)  
※希望者は運動ができる服装で直接会場へ

### 盆踊り新譜講習会

時6月①11日(日)②18日(日)③21日(水)  
午後1時30分~3時30分  
会①橋本公民館②大野南公民館  
③市体育館(市役所前)  
※希望者は室内履きを持って、直接会場へ

### チャリティーゴルフ大会

時7月24日(月)午前8時  
会相模原ゴルフクラブ(南区大野台)  
対次の全てに該当する人  
○18歳以上で、アマチュアルールに抵触しない  
○グループの代表者が市内在住か在勤  
定160人(抽選)  
費参加費3,000円、プレー費1万8,600円(飲食代別)  
申6月25日(必着)までに、往復はがきかEメール(1通4人まで)に11面上の必要事項と生年月日・性別(全員分(代表者に○。在勤の場合は勤務先))を書いて、同協会へ  
※詳しくは市体育協会にある大会要項か、同協会ホームページをご覧ください。

## 読者のひろば

(敬称略)

催し 費用の記載がない場合は無料です。

- 松下照美講演会 アフリカの子どもの貧困問題について 6月3日(土)午前10時~11時30分、プロミティふちのべ(中央区鹿沼台)。費用200円(小学生~高校生は無料)、定員100人(先着順) 問竹島(☎042-751-2761)
- 地域交流バザー 自主製品の販売や模擬店など 6月4日(日)午前10時~午後2時、やまびこ工房(中央区田名) 問同所(☎042-760-1033)

- 頑張る高齢者の社交ダンス初心者無料講習会 6月9日~30日の毎週金曜日午後1時~3時、清新公民館(9日はあじさい会館)。対象は60歳以上、定員20人(申込順) 申電話で渡辺(☎080-5683-1903)へ
- つくい合唱祭 曲目は組曲「心の四季」ほか 6月24日(土)午後1時~4時30分、県立相模湖交流センター 問山田(☎090-5347-0976)
- 環境科学セミナー「アレルギー増加の要因とその対策」 6月24日(土)午後2時~4時、北里大学相模原キャンパス(南区北里)。定員200人(申込順) 申電話で北里環境科学センター(☎042-778-9208)へ

### 仲間

会費などは個別にお問い合わせください。

- ランニング・マラソン 毎週日曜日午前7時、相模原公園ほか。毎月第1日曜日に定例会あり 問荻野(☎080-5428-6482)
- フラダンス 月3回土曜日午前9時30分、相原公民館ほか。見学・体験可 問岡島(☎090-8476-5443)
- 女声合唱 月3回金曜日午後2時、橋本公民館ほか。初心者歓迎 問鎌水(☎080-1049-7685)
- 陶芸 月4・5回(日にちは6カ月前に確定)、東林ふれあいセンター。初心者歓迎、見学可 問生月(☎042-743-7367)
- 詩吟 毎月第1・第2・第3日曜日午後2時、相模台公民館。初心者歓迎、体験可

問深堀(☎046-254-5222)  
●バウンドテニス 毎週水曜日午前9時、北総合体育館。初心者歓迎、見学可 問貴田(☎070-5079-6771)

応募は発行日の3週間前まで  
掲載を希望する場合は住所、氏名(ふりがな)、電話番号、掲載希望号、「読者のひろば」と書いて、原稿を郵送かファクスで広聴広報課(〒252-5277 中央区中央2-11-15 ☒042-753-7831)へ。市ホームページの「電子申請」からも申し込みます。  
催しは過去6カ月以内、仲間は過去1年以内に掲載された団体は応募できません。掲載は抽選(仲間は希望号と次号の2回)。掲載の場合は、発行日の10日前ごろに連絡します。不掲載の連絡、原稿の返却はしません。





## さがみはら環境まつり

～豊かな未来へつなぐバトン～

活動団体の取り組みを紹介するパネル展示や体験ブース、環境写真コンテストのほか、気象予報士の森 朗さんによる講演会を開催します。

**時** 6月18日(日) 午前10時30分～午後4時

**講演会** 午前11時30分～午後0時30分

**会** ソレイユさがみ

※希望者は直接会場へ

〒さがみはら環境まつり実行委員会事務局  
(環境情報センター内) ☎042-769-9248

※当日はソレイユさがみ(☎042-775-1775)へ



森 朗さん

## ラベンダースティック作り教室

フレッシュなラベンダーを使って、ラベンダースティックを作りませんか。

	日にち	会場	電話番号
①	6月18日(日)	相模湖林間公園	042-685-1330
②	6月23日(金)	LCA国際小学校北の丘センター	042-773-5570

**時** 午前10時～正午

**対** ①市内在住か在勤・在学の小学生以上

②どなたでも

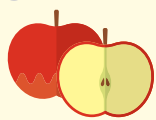
**定** ①15人②20人(申込順)

**費** 各500円

**申** 直接か電話で各会場へ



## 銀河連邦サク共和国



### りんご樹オーナー募集

長野県佐久市臼田地域の「サンふじ」のオーナーになり、りんご狩りを体験してみませんか。太陽の光をいっぱい浴びた、蜜の詰まった甘いりんごが収穫できます。

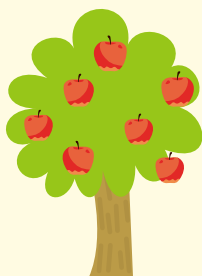
**収穫時期** 11月上旬～中旬

※収穫に行けない人には、宅配便で届けます。

**募集本数** 30本(抽選)

**費** 1本2万1,600円(150玉は最低保証)

**申** 6月16日(必着)までに、ファクスかEメールに住所、氏名(ふりがな)、電話・ファクス番号、希望本数を書いて、臼田地域りんご樹オーナー制度委員会(佐久市臼田支所内 FAX 0267-82-3116 ☎usudasisyo@city.saku.nagano.jp ☎0267-82-3113)へ



## 本沢梅園の梅もぎ採り

予約不要

梅の収穫時期に合わせ、約1,000本の梅の木が広がる川尻財産区の本沢梅園を開園します。品種は梅酒や梅干しなどに適した白加賀です。

**時** 6月10日(土)～13日(火)・17日(土)・18日(日)

午前9時～午後3時

※梅がなくなり次第終了します。

**所在地** 緑区川尻4457-1

(城山発電所そば、無料駐車場あり)

**交通** 橋本駅南口から「若葉台住宅」行きバス終点下車、徒歩約30分

**費** 1kg500円(入場は無料)

☎市コールセンター ☎042-770-7777





みんな元気! さがみはら 笑顔で楽しく健康づくり

# ウェルネス通信

広報 **さがみはら** 別冊

保健・介護予防事業案内

No.1362

平成29年(2017年)

6/1

主な実施会場

㊦ ウェルネスさがみはら	中央区富士見6-1-1
㊧ 緑区合同庁舎	緑区西橋本5-3-21
㊨ シティ・プラザはしもと	緑区橋本6-2-1
㊩ 南保健福祉センター	南区相模大野6-22-1
㊪ 城山保健福祉センター	緑区久保沢2-26-1
㊫ 津久井保健センター	緑区中野613-2
㊬ 相模湖総合事務所	緑区与瀬896
㊭ 藤野総合事務所	緑区小淵2000
㊮ けやき会館	中央区富士見6-6-23

申し込み・問い合わせ

① 緑高齢者相談課	☎042-775-8812
② 中央高齢者相談課	☎042-769-8349
③ 南高齢者相談課	☎042-701-7704
④ 疾病対策課	☎042-769-8260
⑤ 健康増進課	☎042-769-8322
⑥ 緑保健センター	☎042-775-8816
⑦ 緑保健センター(津久井)	☎042-780-1414
⑧ 中央保健センター	☎042-769-8233
⑨ 南保健センター	☎042-701-7708
⑩ こども家庭課	☎042-769-8345
⑪ 緑子育て支援センター	☎042-775-8829
⑫ 中央子育て支援センター	☎042-769-8222
⑬ 南子育て支援センター	☎042-701-7710
⑭ 精神保健福祉センター	☎042-769-9818
⑮ 市コールセンター	☎042-770-7777

発行 相模原市 〒252-5277 相模原市中央区中央2丁目11番15号 ホームページ <http://www.city.sagamihara.kanagawa.jp/> 編集 総務局渉外部広報広報課 ☎042-769-8200

● 会場や申込先については上記をご覧ください ●

## パパママのための教室

※母子健康手帳と筆記用具を持参してください。

### ママの心のケアルーム 「ママの休み時間」

「子どもにイライラする」「子どもがかわいく思えない」と感じているお母さん同士が語り合い、気持ちを楽にする場

時 6月14日(水) 午前10時～11時30分

会 ㊦

対 乳幼児の母親 ※保育あり(要予約)

申 ⑩

### ふれあい親子サロン

保健師、保育士などによる健康・育児相談、身体計測、親子遊びの紹介

時 午前10時～11時15分

対 乳幼児とその保護者

※希望者は直接会場へ

会 ⑪⑫⑬

日にち	会場ほか
6月20日(火)	二本松㊦、陽光台㊦、田名㊦
6月21日(水)	横山㊦、並木㊦
6月22日(木)	湖㊦、麻溝㊦
6月27日(火)	鶴園中和田㊦、富士見㊦

- ㊦ こどもセンター
- ㊧ 栄養士による栄養相談もあり
- ㊨ 歯科衛生士による歯科相談もあり

### 離乳食教室(スタート編)

離乳食の講習、簡単な実習と試食

日にち	時間	会場	申込
7月3日(月)	午後1時～2時15分	㊩	⑮
7月10日(月)	午後2時45分～4時	㊦	

対 平成29年1～2月生まれの初めての子の保護者とその家族

定 各20人(申込順。調整あり)

### 生活習慣病予防教室 “産後の”カラダスッキリ♪ ママ’sセミナー(全2回)

血管・体年齢や運動量の測定、生活習慣病予防について学びます。

時 6月23日(金)・30日(金) 午前10時～正午

会 ㊩

対 市内在住か在勤の人

定 25人(申込順)

申 ⑨

### もっと健康になるための教室 骨密度測定de骨元気アップセミナー

日にち	時間	会場	申込	内容・対象など
7月4日(火)	午前 9時45分 10時15分 10時45分 午後 1時30分	㊧	⑮	骨粗しょう症予防についての話と骨密度測定のほか、お口の元気チェックコーナーも同時開催 対 20歳～70歳(昭和22年4月2日～平成10年4月1日生まれ) 定 各25人(申込順) 費 各700円

### 健康診査 検診・検査

申し込み・問い合わせ

⑮

(特定)健康診査、がん検診(胃・子宮・乳・肺・大腸)、お口の健康診査、肝炎ウイルス検診を、市内協力医療機関や公共施設で実施しています。  
●費用や日程など詳しくは、本紙7月1日号でお知らせします。  
●肝炎ウイルス感染の心配がある人(家族に肝炎ウイルスに感染している人がいるなど)は、肝炎ウイルス検査を無料で実施(原則1回)しています。

実施中

## 相談など

相談名(相談員)	日にち	時間	会場	申込	内容・定員・問い合わせなど		
成人健康相談 母子保健相談 (保健師)	月～金曜日	午前8時30分～午後5時 (祝日等を除く)	㊧	⑧	成人健康相談 健康相談 母子保健相談 妊娠・出産、子どもの健康などの相談 ※希望者は直接会場へ(電話相談可) ※㊦㊨㊩㊪は来庁相談のみ 対 成人健康相談 ⑥⑧⑨ 母子保健相談 ⑪⑫⑬		
	月・木曜日						
	火曜日						
	水曜日						
	金曜日						
大人の食生活相談 (管理栄養士等)	7月19日(水)	午前 9時～11時30分	㊦	⑧	生活習慣病予防などに関する栄養・食事相談 対 持ち物 食メモ、健康手帳(持っている人)		
精神保健相談 (精神科医)	6月13日(火)	午後1時～2時	㊩	②	こころの健康についての相談 対 かかりつけ医がいない人 定 各2・3人(申込順。調整あり) 対 ㊩南障害福祉相談課 ☎042-701-7715 ㊦中央障害福祉相談課 ☎042-769-9806 ㊫津久井保健福祉課 ☎042-780-1412		
	6月23日(金)						
	6月14日(水)						
	6月27日(火)						
	6月19日(月)						
HIV(エイズ)等の 検査・相談	火曜日 (6月20日を除く)	午前 9時～11時15分	㊦	④	HIV(エイズ)、性器クラミジア、梅毒に関する検査・相談(無料。匿名) 定 各12人(申込順)		
	6月17日(土)	午後2時～3時45分	㊨				
高齢者 認知症相談	6月27日(火)	午前10時～正午	㊦	②	専門医による認知症相談 定 各2組(申込順)		
	7月11日(火)						
	7月25日(火)						
	7月5日(水)		午後2時～4時			㊩	③
	7月24日(月)		午後1時30分～3時30分			㊧	①
思春期・ひきこもり 特定相談 (精神科医)	6月15日(木)	午後1時30分～3時30分	㊦	⑭	対 〔思春期相談〕13歳～17歳の精神的な問題を抱える人とその家族 〔ひきこもり相談〕おおむね40歳ぐらまでの引きこもりの状態にある人とその家族 定 2組(申込順。調整あり)		
みんなの アルコール 相談	6月20日(火)	午前10時～正午	㊦	⑭	専門医などが、お酒の量を減らしたい、家族の飲み方が心配などの相談に応じます。 対 アルコールに関する問題がある人とその家族 定 2組(申込順。調整あり)		
アルコール・ 薬物家族教室	6月26日(月)	午後2時～4時	㊦	⑭	アルコール・薬物問題を理解し、その対応について学びます。 対 市内在住か在勤でアルコールや薬物問題がある人の家族 定 10組(申込順)		
くすりの相談	6月15日(木)	午後1時30分～3時			※希望者は直接市薬剤師会会議室へ 対 市薬剤師会 ☎042-756-1502		
家族のための コミュニケーション 教室 「ガーベラ」	6月21日(水)	午後2時～4時	㊦	⑭	家族間コミュニケーションをテーマに家族問題についての理解を深め、対応を学びます。 対 引きこもりの状態にある人・アルコールや薬物問題がある人の家族 定 30組(申込順)		



## 食中毒が発生しやすい季節がやってくる前に 家庭でできる食中毒予防のポイント



### 1 購入

- なるべく新鮮な食品を選び、食べ切れる量だけ買う
- 購入後はすぐに持ち帰る



### 2 保存

- 温度管理が必要な食品はすぐに冷蔵庫や冷凍庫に保存する
- 冷蔵庫に詰め込み過ぎない

### 3 調理

- 調理の前に手を洗う
- 加熱調理する食品は、中心まで十分加熱する



### 4 食事

- 食事の前に手を洗う
- 調理後は時間を置かず、すぐ食べる



### 5 後片付け

- 使った皿などはすぐに洗い、清潔な布巾で水気を拭き取る
- 残った食品は冷蔵庫で保存し、温め直すときは十分に加熱する
- 時間がたち過ぎた食品は、思い切って捨てる



☎生活衛生課 ☎042-769-9234  
☎同課津久井班 ☎042-780-1413



### 元気高齢者向け筋力向上トレーニング教室 〈全12回〉

専属トレーナーの指導の下、各種体操や機器を用いたトレーニングなどを行います。

日にち	時間	会場	電話番号・受付時間など
① 7月5日～9月20日 の毎週水曜日	午後3時30分～5時	スポーツクラブ ルネサンス相模大野 (南区相模大野)	042-702-0303 午前10時～午後11時30分 (金曜日を除く) ※土・日曜日、祝日等は午後8時まで
② 7月5日～9月27日 の毎週水曜日 (8月16日を除く)	午後1時～2時30分	コナミススポーツクラブ 相模大野 (南区南台)	042-748-6611 午前10時30分～午後5時 (金曜日を除く)
③ 7月6日～9月28日 の毎週木曜日 (8月17日を除く)	午前10時30分～11時50分	NSP上溝スイミングスクール &クラブ (中央区上溝)	042-763-3140 午前10時～午後7時 (日曜日を除く)
④ 7月7日～9月22日 の毎週金曜日	午後3時30分～5時	スポーツクラブ ルネサンス淵野辺 (中央区鹿沼台)	042-753-5461 午前9時30分～午後9時 (月曜日を除く) ※日曜日、祝日等は午後7時まで

☎運動に支障がない市内在住の65歳以上=①～③各10人④8人(抽選) 費各6,000円  
☎6月20日までに、電話で各会場へ



### 高齢者筋力向上トレーニング 南会場〈全24回〉

運動機能の維持・向上を目的とした体操や各種トレーニングを行います。  
☎8月17日～11月13日の毎週月・木曜日(9月18日、10月9日を除く)午前10時～正午  
☎コナミススポーツクラブ相模大野(南区南台)  
☎市内在住の65歳以上で、病気・けが・加齢に伴う衰えなどで身体機能が低下し、面接で改善に向けた支援が必要と判断された人=10人(選考)  
☎6月5日までに、電話で、住んでいる地区の高齢者支援センター(申込先が分からない場合は市コールセンター ☎042-770-7777)へ



### オストメイト健康相談会

オストメイトの生活についての講演会や、情報交換、親睦を深めるためのグループミーティング、皮膚・排せつケア認定看護師による個別相談を行います。  
☎6月24日(土)午後1時30分～4時30分  
☎プロミティふちのべ(中央区鹿沼台)  
☎人工肛門・人工膀胱の保有者とその家族、関係者  
☎70人(先着順)  
※希望者は直接会場へ  
☎日本オストミー協会神奈川支部の安部さん  
☎042-760-1425



### 認知症の医療とケア ～医師による認知症講演会～

専門医が認知症の予防、治療、ケアについてお話しするほか、介護者へのアドバイスなどを行います。  
☎7月7日(金)午後2時～4時  
☎南区合同庁舎3階講堂  
☎姜 善貴さん(北里大学大学院医療系研究科医師)  
☎100人(申込順)  
☎7月4日までに、電話で市コールセンター(☎042-770-7777)へ



### 不安・強迫性障害相談〈全6回〉

過剰な不安や強迫的心配と上手に向き合う方法について学び、練習します。  
☎7月14日・28日、8月4日・25日、9月8日・22日の金曜日  
☎午前9時30分～11時30分  
☎けやき会館  
☎市内在住か通勤・在学中で、不安や強迫症状により日常生活に支障がある人  
☎2人(申込順)  
☎1回2,000円  
☎電話で、精神保健福祉センター(☎042-769-9818)へ



### 相模原病院 市民公開講座

心筋梗塞を予防するための心掛けなど、体に良い生活習慣について専門医がお話しします。講演後には健康相談会も行います。  
☎6月24日(土)午後1時～3時  
☎相模原南メディカルセンター  
☎森田有紀子さん(内科系診療部長)  
☎高村 武さん(循環器内科医長)  
☎中川奈津子さん(慢性心不全看護認定看護師)  
☎150人(申込順)  
☎6月20日までに、電話か、相模原病院ホームページに掲載の参加申込書を、ファクスで相模原病院経営企画室(☎042-742-8311 ☎042-742-5314)へ



### 愛の献血 あなたもご協力を! 命を救う身近なボランティア

日にち	時間	会場
6月 6日(火)	午前10時～正午 午後1時30分～4時	市役所前
6月11日(日)	午前10時～正午 午後1時30分～4時30分	LCA国際 小学校北の丘 センター

☎16歳～69歳の健康な人(65歳～69歳の方は、60歳～64歳の間に献血経験が必要)  
☎所要時間 40分程度 ※本人確認をしています。  
☎地域保健課 ☎042-769-8343

## 急病などで困ったときは

(電話番号をよく確かめて)

まずは、かかりつけ医・歯科医に相談しましょう。  
かかりつけ医・歯科医や近隣の医療機関が休診で困ったときは、お問い合わせください。

※急病の診療は応急的なものです。後日、必ずかかりつけ医・歯科医か近隣の医療機関で診療を受けましょう。  
※受診のときは、健康保険証、各種医療証を必ず持参してください(保険証などがない場合は全額自費となります)。

### 医科 相模原救急医療情報センター

☎042-756-9000  
月～金曜日(祝日等を除く) 午後5時～翌朝9時  
土曜日 午後1時～翌朝9時  
日曜日、祝日等 午前9時～翌朝9時  
※診療可能な医療機関を案内。医療相談・歯科案内は行っていません。

### 歯科 休日急患歯科診療所

☎042-756-1501  
日曜日、祝日等  
午前8時45分～11時30分、午後1時15分～4時30分  
※事前に連絡してから受診してください。

### 電話相談 かながわ小児救急ダイヤル

☎045-722-8000  
〈市外局番が042以外のプッシュ回線、携帯電話の場合は☎#8000〉  
毎日 午後6時～午前0時  
※子どもの急な体調の変化で心配なときに、電話で相談できます。

### 接骨 休日当番柔道整復施療所案内

☎0120-19-4199  
日曜日、祝日等 午前9時～午後5時

### 精神科 精神科救急医療情報窓口

☎045-261-7070  
月～金曜日(祝日等を除く) 午後5時～翌朝8時30分  
土・日曜日、祝日等 午前8時30分～翌朝8時30分  
(いずれも翌平日朝は8時まで受け付け)  
※夜間、休日に急激な精神疾患の発症や病状悪化の際に、精神科医療機関を紹介します。  
※必ず紹介することを約束するものではありません。

