

さがみはらの広報

NO.1368
毎月
1日・15日発行
9/1
2017
平成29年
SAGAMIHARA

LINE UP 今号の主な内容

- 後期高齢者医療制度の案内…………… 2
- ひとりじゃないよ あなたの“生きる”を応援したい …… 3
- 「共にささえあい 生きる社会」へ …… 6・7
- ウェルネス通信(子育て・保健・介護予防事業案内)………… 別冊

発行●相模原市 〒252-5277 相模原市中央区中央2丁目11番15号
編集●総務局渉外部広聴広報課 ☎042-769-8200
ホームページ●<http://www.city.sagamihara.kanagawa.jp/>
携帯端末用●<http://mobile.city.sagamihara.kanagawa.jp/>

市の手続き、イベントや施設のお問い合わせに…

相模原市コールセンター
午前8時～午後9時 年中無休
☎042-770-7777



市の人口 721,981人(155減)
男 361,417人 女 360,564人
世帯 318,358世帯(107増)

平成29年8月1日現在。()は前月との増減

TOPICS

銀河連邦子どもワールドサミット 子どもたちが未来へメッセージ

8月6日、杜のホールはしもとで、銀河連邦建国30周年を記念し「子どもワールドサミット」を開催しました。宇宙飛行士の山崎直子さんによる基調講演の後、海外4カ国と銀河連邦加盟5市2町から集まった55人の子どもたちが、宇宙や地球の未来について話し合うサミットを行いました。
締めくくりには、子どもたちから「夢と希望に満ちた宇宙と地球のために」という願いを込めた未来へのメッセージが発表されました。



問 シティセールス・親善交流課 ☎042-707-7045

さがみはらのレリトコ撮り!

相模原

フィルム・コミッション

市内には、豊かな自然の風景や郊外の街並みなど、魅力あるさまざまなロケーションが多くあり、これまで900本を超えるドラマや映画などの作品の舞台となっています。これからも地域の魅力を発信して、皆さんで相模原を盛り上げていきましょう。

問 商業観光課 ☎042-769-8236

相模原フィルム・コミッション (平成17年設立)

映画やドラマのロケを誘致し、撮影をサポートする「ロケの総合窓口」として、市内外からの観光客誘致やシティセールスへの活用を目指し、観光振興や地域振興につなげる活動をしています。

エキストラ&ロケ地募集

エキストラ※登録をして、ドラマや映画に出演したり、自宅や庭、店舗や会社などの敷地を提供したりしてみませんか。



ホームページ

※登録条件など詳しくは、相模原フィルム・コミッションホームページをご覧ください。



Facebook

※映画やテレビで、通行人役などで出演する人

問 相模原フィルム・コミッション ☎042-775-5277



南区 下溝/県立相模原公園

連続テレビ小説

ドラマ『ひよっこ』(2017)

ドラマで設定している公園によく似ているということで、ロケ地に選ばれました。放送終了後には見た皆さんから大きな反響がありました。



南区



映画『ちはやふる-上の句-』(2016)

文京/相模女子大学

映画のクライマックスともいえる、かるた大会の会場として、大勢のエキストラとともに臨場感あふれる撮影が行われました。

中央区



ドラマ『HERO』(2014)

中央/相模原市役所

警察署の設定で市役所本庁舎が使用され、建物の外観は警察署に大変身。出演者を一目見ようと、周辺はたくさんの人であふれました。

緑区



映画『岸边の旅』(2015)

名倉/無形の家

第68回カンヌ国際映画祭「ある視点」部門で監督賞を受賞した作品。古民家など数カ所撮影されました。



ドラマ『3匹のおっさん』(2014)

淵野辺本町/山王自治会館

高齢者たちの憩いの場「お達者クラブ」として、自治会館を使用して撮影。地域の皆さんがエキストラとして参加しました。

インタビュー フィルムコミッションでさらに深まった地域の絆

これまでに3回、撮影場所として山王自治会館を提供し、エキストラとしての出演や、撮影への協力をしてきました。撮影当日は、地元自治会、山王長寿会の皆さんが出演し、ゲームや囲碁、手芸などを楽しむシーンを撮影し、にぎやかな雰囲気現場を盛り上げました。自治会館が撮影場所になることは、山王地区をアピールできるので励みになりますし、地域でまとまって楽しい思い出もつくり、元気の源になっています。これからも、このような活動が市内のさまざまな地域に広まっていくことを期待しています。



山王自治会会長 飯田秀雄さん

鈴木京子さん



さまざまな作品に登場しています (撮影実績)

緑区

相棒 14 (和田峠ほか)、ナポレオンの村 (道志川)、昼顔 (若鮎歩道橋付近)、ごめん、愛してる (医療法人社団悠心会森田病院) ほか

中央区

仮面ライダー 鎧武 (西門商店街)、僕たちがやりました (花と芝生の広場) ほか

南区

咲-saki- (相模原麻溝公園ほか)、嘘の戦争 (相模ひまわり幼稚園) ほか



後期高齢者医療制度の案内

75歳の誕生日を迎える人へ

現在加入している健康保険は、75歳の誕生日から、後期高齢者医療制度に移ります。「後期高齢者医療被保険者証」は誕生月の前月(誕生日が1日の場合は前々月)下旬に送付します。また、口座振替の案内などを後日送付します。

一定の障害がある65歳～74歳の人へ

現在加入している健康保険を脱退し、後期高齢者医療制度に任意で加入できます。
 ① 次のいずれかに該当するか、同程度の障害のある人
 ○ 身体障害者手帳1～3級か4級の一部
 (音声・言語・そしゃく機能の障害、下肢障害の1・3・4号のいずれか)
 ○ 療育手帳A1かA2
 ○ 精神障害者保健福祉手帳1級か2級
 ○ 国民年金、厚生年金などで1級か2級の障害認定を受けている
 ○ 労災保険などで1～4級の障害認定を受けている
 ※申請方法など、詳しくはお問い合わせください。

保険料などについて

◆保険料の算定方法

所得額に応じて個人単位で算定されます。

$$\text{保険料} = \text{均等割 (4万3,429円)} + \text{所得割 (総所得金額等 - 33万円)} \times 8.66\%$$

※世帯の所得額などにより、軽減措置があります。

※現在社会保険に被扶養者として加入していて、保険料を支払っていない人も保険料がかかるようになります。

◆保険料の納付方法

特別徴収(年金天引き)を開始するまでに時間がかかるため、それまでは普通徴収(納付書か口座振替)となります。

※国民健康保険などで口座振替を利用している場合も、再度申し込みが必要です。

※後期高齢者医療保険料は、コンビニエンスストアでは納付できません。

◆医療費の自己負担割合

世帯の所得額などに応じて、1割か3割です。

今月分の納期限は
10月2日(月)

後期高齢者医療保険料を普通徴収で支払っている人は、納期限までに、保険料額決定通知書13ページに記載している指定金融機関などで保険料をお支払いください。

☎地域医療課 ☎042-769-8231

介護保険の在宅サービスを利用した人へ

「介護給付費のお知らせ」を送ります

介護保険事業への理解を深めてもらうため、要支援認定を受け、4～6月にサービスを利用した人に、サービスの利用実績を9月中旬にお知らせします。サービスの日数や利用者負担額に間違いがないかを確認してください。

☎介護保険課 ☎042-769-8321

児童手当現況届が未提出の人へ

児童手当を受給している人は、6月1日時点の状況を記入した現況届の提出が必要です。8月末までに現況届を提出していない人には、9月上旬に再度現況届を郵送しますので、早めに提出してください。提出がない場合は、6月分以降の手当が受けられなくなります。

出生・転入などで、新たに児童手当の対象となる人へ

各窓口で申請してください。原則、申請日の翌月分からの支給になります。

申請窓口 各子育て支援センター・保健福祉課・区役所区民課・まちづくりセンター(橋本・本庁地域・大野南を除く)・出張所

6～9月分の支払いは10月です 支払日 10月13日(金)

※着金までに2・3日かかる場合があります。

☎市コールセンター ☎042-770-7777

ファミリーサポートセンター会員募集

子どもの送迎など、子育ての手助けを受けたい人(利用会員)と子育ての手助けをしたい人(援助会員)を募集します。

① 市内在住かつ在勤・在学で入会説明会に参加でき、次に該当する人

利用会員=小学生(障害児は18歳)までの子どもがいる 援助会員=20歳以上
 ※援助会員は、後日行う講習会への参加が必要(保育士、幼稚園・小学校教諭、保健師などの資格・免許がある人は一部免除)

入会説明会(1時間程度)

時①9月15日(金)午後1時30分②9月20日(水)午前10時30分

会①あじさい会館②南保健福祉センター

☎電話か、Eメールに住所、氏名、電話番号、希望の会員種別、入会説明会参加希望日を書いて、同センター(☎042-730-3885 ☎famisapo@sagamiharashishakyo.or.jp)へ

専門家の無料相談を活用しよう

9月は高齢者被害防止月間 みんなで防ごう! 高齢者の契約トラブル

高齢者の契約トラブルに関する相談は、複雑化・多様化してきています。被害の防止・早期発見には、周りの人々の見守りが重要です。高齢者の様子に次のような変化があったら、消費生活総合センターへの相談を促しましょう。

例えば...

- ▶ 見慣れない人や車が出入りしている ▶ 急に株や投資の話が多くなった
- ▶ カタログやパンフレットがたくさん置いてある ▶ 宅配便が頻繁に届いている

おかしいなと思ったら、
まずは電話で相談

高齢者の特別被害相談

時 9月18日(祝)～20日(水)午前9時～午後4時

※18日は正午～午後1時を除く

相談専用電話 消費生活総合センター ☎042-776-2511

市消費生活メールマガジン配信中

トラブルの事例や対策を紹介します。次のEメールアドレス(☎sagami_syouhi@e.bme.jp)に空メール(本文に何も入力しない)を送信して、登録しましょう。



登録用アドレス

☎消費生活総合センター ☎042-776-2598

「高齢者・障害者の人権あんしん相談」強化週間

高齢者や障害者に対する暴行・虐待などの相談を受け付けます。

時 9月4日(月)～10日(日)午前8時30分～午後7時

(土・日曜日は午前10時～午後5時)

相談ナビダイヤル みんなの人権110番 ☎0570-003-110

不動産鑑定士・税理士・司法書士による合同無料相談会

家賃、税金、相続、登記などの相談を受け付けます。

時 9月6日(水)午後2時～5時30分

会 相模大野駅北口ペデストリアンデッキ ※希望者は直接会場へ

☎県不動産鑑定士協会事務局 ☎045-661-0280

9月1日～10日は 屋外広告物適正化月間 屋外広告物を設置・管理している皆さんへ

屋外広告物の安全点検・補修をお願いします

屋外広告物とは 屋外で、いつも人の目に付くように表示・掲示される物です。街で見掛ける看板のほか、横断幕、ポスターや貼り紙なども屋外広告物です。

屋外広告物は雨や風、強い日差しにさらされ、劣化による落下・倒壊が生じる可能性があります。定期的に安全点検・補修を行い、適正に管理をしてください。

設置には許可が必要 設置には、原則、市長の許可が必要です。許可のない広告物は「違反広告物」になり、処罰の対象になることもあります。

※許可が不要な広告物もあります。

☎建築・住まい政策課 ☎042-769-9252

点検ポイントの例

- 表示面に汚れや色あせがないか、剥がれている部分はないか
- 表示面が破損していないか
- 取り付け部分に変形・腐食はないか
- 主要部材に変形・腐食はないか
- ボルト・ビスなどにさびはないか

市有地を売却します

所在	面積	地目	用途地域 (建ぺい率/容積率)	最低 売却価格
① 緑区与瀬 1573-2	190.06㎡	雑種地	用途地域指定なし (50%/100%)	348万円
② 南区西大沼 1-3487-40	78.94㎡	宅地	第一種低層住居専用地域 (50%/100%)	1,311万円

売却方法 一般競争入札

購入者の決定 最低売却価格以上の最高価格で落札した個人・法人

参加資格 次の全てに該当する個人・法人

○入札参加を制限した地方自治法施行令第167条の4に該当しない○暴力団、暴力団員ではない○暴力団事務所、風俗営業などに使わない○市税の滞納がない

☎9月11日までに、市ホームページに掲載の売払い案内に付いている申込書を直接、①管財課(☎042-769-8218)②地域包括ケア推進課(☎042-769-9231)へ

お知らせ 臨時福祉給付金(経済対策分)の申請受け付けを終了しました

同給付金の申請受け付けは、8月31日で終了しました。期限までに申請書を提出できなかった人は、事情により受け付けできる場合がありますので、お問い合わせください。

☎市臨時福祉給付金専用ナビダイヤル

☎0570-00-3392 (050で始まる電話からは☎042-776-5920)

講演講座 運転適性検査及び認知・判断力診断講習 見直してみませんか? あなたの運転

加齢に伴う変化を自覚し、交通事故を防止できるよう、検査・講習を行います。

時 ①9月26日(火)午後2時～4時②9月28日(木)午前10時～正午

会 ①南区合同庁舎②緑区合同庁舎

☎運転免許があり、平成29年4月1日時点で市内在住の65歳以上=各30人(申込順)

☎開催日前日までに、電話で交通・地域安全課(☎042-769-8229)へ

ひとりじゃないよ あなたの“生きる”を応援したい

9月は自殺対策強化月間です

平成28年、市内では92人もの方が自ら命を絶しました。その多くは心身の病気などの健康面の問題、多重債務などの経済的な問題、過酷な労働環境をはじめとした仕事上の問題など、いくつもの要因が複雑に絡み合い「心理的に追い込まれた末の死」です。決して、個人の自由な意思や選択の結果ではありません。

市では、市民の皆さんや企業・団体と共に、自殺対策の啓発活動など、さまざまな取り組みを行っています。

自殺対策街頭キャンペーン

関係団体やスポーツ団体などが参加して、リーフレットやグッズを配布します。

時 9月11日(月)午後4時～6時 会 橋本駅周辺

不安や悩みを一人で抱えていませんか？

※相談の秘密は守られます。

こころの健康に不安を感じたら

▶こころの電話相談 ☎042-769-9819

時 月～土曜日(12月29日～1月3日を除く)午後5時～10時
※受け付けは午後9時30分まで

自殺を考えるほどつらいときは

▶“いきる”ホットライン(自殺予防・自死遺族専門電話相談)

☎042-769-9800

時 日曜日(12月29日～1月3日を除く)午後5時～10時
※受け付けは午後9時30分まで

市自殺対策ホームページ

ライブチャンネル

検索

精神保健福祉センター ☎042-769-9818

ラジオ
特別番組
FM HOT 839
(83.9MHz)



～きたやまおさむ

いることの幸せ～

音楽グループのザ・フォーク・クルセダーズのメンバーや作詞家として知られ、精神科医としても臨床活動を精力的に行っている、きたやまおさむさんによる特別番組を放送します。

放送日時 9月10日(日)午後7時～9時(予定)

自殺対策啓発コーナー

啓発リーフレットの配布や、自死遺族からのメッセージボードなどを展示します。

日にち	会場
9月15日(金)まで	ウェルネスさがみはら 南保健福祉センター
9月19日(火)～29日(金)	緑区合同庁舎

※展示時間は各会場の開館時間と同じです。

さがみはら わかち合いの会(自死遺族の集い)

同じ体験をした人同士で語り合う場です。匿名で話を聞くだけの参加もできます。

時 9月14日(木)午後2時～4時

会 社のホールはしもとセミナールーム2

対 家族など大切な人を自死(自殺)で亡くした人=20人(先着順)

※希望者は直接会場へ

奨励金の第1期申請を受け付けます

○住宅用スマートエネルギー設備導入奨励金

☑平成29年4月1日以降に、自ら居住する市内の住宅に対象設備を設置したか、自ら居住するために対象設備が設置された市内の建売住宅を購入した人。また、当該住宅の所在地に住民登録があり、支払いや引き渡しを完了した人

対象設備	奨励金額(一律)	予定件数(抽選)
①太陽光発電システム	各3万円	250件
②太陽熱利用システム		
③家庭用燃料電池システム(エネファーム)	各5万円	150件
④定置用リチウムイオン蓄電池		
⑤スマートハウス加算※	2万円	25件

※①+〔③④〕+HEMS(ホームエネルギーマネジメントシステム)を設置し、同時に申請した場合に対象となります。

○電気自動車購入奨励金

☑29年4月1日以降に急速充電器対応の電気自動車を購入した、次のいずれかに該当する人

①市内在住の個人か、市内に事業所がある法人・個人事業主

②①に対して電気自動車のリースを行う事業者

奨励金額(一律)5万円 予定台数15台(抽選)

☑9月29日までに、環境政策課にある申請書(市ホームページにも掲載)と必要書類を直接同課(☎042-769-8240)へ

※申請は、対象設備ごとに1回限りです。

※第2期申請(最終)は平成30年2月15日～3月15日です。

※詳しくは、市ホームページをご覧ください。

住宅・マンションなどの安全対策・管理を支援

建築・住まい政策課 ☎042-769-8252

無料耐震相談

木造住宅の窓口簡易耐震診断

図面などを基に簡易診断します(要予約)。

分譲マンションの巡回相談

戸別訪問による無料耐震相談

耐震に関する相談や、簡易耐震診断、耐震診断等補助制度の申請を支援します。

☑昭和56年5月31日以前に建築された戸建て住宅に住んでいる人

☎電話で同課へ

市では、昭和56年5月31日以前に建築された戸建て住宅や分譲マンションの耐震化に向け、次のような支援を行っています。

耐震診断などの費用補助

補助金額(費用は税抜き)

内容	戸建て住宅※1 (木造・非木造・プレハブ)		分譲マンション
	費用の6分の5以内(1住戸につき上限5万円)		
耐震診断	上限12万円★		費用の3分の2以内(1住戸につき上限5万円)
耐震改修計画書作成	費用の3分の2以内(上限12万円)★		費用の3分の2以内(1住戸につき上限5万円)
耐震改修工事※2	費用の2分の1以内(上限80万円)		詳しくはお問い合わせください。
高齢者世帯等割増	最大25万円を改修工事補助に加算		—
現場立ち会い費用(耐震改修工事関係)	費用の2分の1以内(上限6万円)		—

※1 耐震改修と併せて行う防火構造改修に対する補助もあります。

※2 耐震改修工事を行った場合、所得税の控除や固定資産税の減額があります。

簡易な耐震対策

耐震シェルター	費用の2分の1以内(上限30万円)
防災ベッド	費用の2分の1以内(上限20万円)

☑居住する戸建て住宅の所有者か、所有者の1親等以内の親族。分譲マンションは、マンション管理組合など

補助制度申請受付期間 平成29年12月28日まで。★は30年1月31日まで

※★以外は申請前に相談が必要です。※補助予算金額に達した時点で締め切ります。

※利用の条件など、詳しくは市ホームページをご覧ください。

危険なブロック塀などの撤去を補助

安全性を高めるために、道路に面した危険なブロック塀や、塀の高い部分を撤去する費用の一部を補助します。

☑ブロック塀などの所有者か管理者
※新設にかかる費用は、補助の対象になりません。

☑30年2月28日までに、建築・住まい政策課にある申込書(市ホームページにも掲載)を直接、同課へ
※業務の着手前に申請が必要です。

※補助予定金額に達した時点で締め切ります(申込順)。

※30年3月23日までに完了報告書を必ず提出してください。

※補助金額など、詳しくはお問い合わせください。

費用補助

※業務の着手前に申請が必要です。

管理を支援

分譲マンション管理 無料相談会

時 9月9日(土)午後1時～5時

会 市民会館

対 市内マンション管理組合役員と居住者=5組(申込順)

申 9月8日までに、電話で県マンション管理士会県央模支部(☎046-256-2683)へ

マンション管理セミナー

マンション管理の基礎や大規模修繕についてお話しします。

時 9月30日(土)午後1時30分～4時

会 産業会館 対 市内在住の人=100人(申込順)

申 9月26日までに、電話で市コールセンター(☎042-770-7777)へ



国や市をかた

る悪質業者に

注意しましょう。

不審に思ったときは、

お問い合わせください。





市民大学開講

後期

高等教育機関の先生を講師に迎えた、
特色のある多彩なプログラムです。
後期募集は11講座です。

※15歳以上(中学生を除く。市内か座間市内に在住・在勤・在学の人を優先して抽選)
※9月14日(必着)までに、はがき(1講座1枚)に住所、氏名(ふりがな)、生年月日、性別、電話番号、希望のコース・講座名、市民大学受講登録番号(登録済みの人のみ)を書いて、さがまちコンソーシアム事務局市民大学担当(〒252-0307 南区文京2-1-1 ☎042-703-8550)へ
※同コンソーシアムホームページからも申し込めます(市民大学受講登録番号が必要)。
※講座内容や受講対象など、詳しくは総合学習センター、各まちづくりセンター・公民館(青根・千木良・沢井・牧野・佐野川を除く)・図書館などにある講義案内をご覧ください。

コース	講座名	日にち	時間	定員(抽選)	費用
相模女子大学・相模女子大学短期大学部(南区文京)	これ、英語でなんて言う?~英語らしさに迫る発想術~(全4回)	10月7日(土)・14日(土)	午前10時30分~正午 午後1時~2時30分	20人	1,300円
	著者と読む家族のうたと家族関係(全5回)	11月11日~12月16日の毎週土曜日(12月2日を除く)	午前10時30分~正午	30人	1,300円 ※1
和泉短期大学(中央区青葉)	介護する人、される人に楽で優しい移動・移乗の支援技術~キネステティック理論をつかった腰痛にならない介助の仕方~(全2回)	10月18日(水)・25日(水)	午前10時40分~午後0時10分	15人	1,300円
青山学院大学(中央区淵野辺)	“学際的な研究の可能性”~社会を多面的視点で考える~(全5回)	10月14日~11月11日の毎週土曜日	午前11時~午後0時30分	150人	1,300円
多摩美術大学(八王子市鎌水)	水墨画を描く~墨と水に親しむことから(全4回)	10月6日~27日の毎週金曜日	午前10時~正午	20人	1,300円 ※2
東京家政学院大学(町田市相原町)	これからの社会福祉のあり方(全2回)	10月21日(土)、12月9日(土)	午前10時40分~午後0時10分	20人	1,300円
	消費者教育と見守りの担い手育成のための消費者力アップ講座(全2回)	11月18日(土)	午前9時~10時30分 午前10時40分~午後0時10分	15人	1,300円
サレジオ工業高等専門学校(町田市小山ケ丘)	Active English in the News(中級)(全7回)	10月16日~12月4日の毎週月曜日(11月6日を除く)	午後6時~7時30分	16人 ※3	1,900円
玉川大学(町田市玉川学園)	楽しく歌って 笑顔!健康!元気!(全3回)	10月29日(日)、11月5日(日)・19日(日)	午後1時30分~3時	100人	1,300円 ※4
行政(相模原市・座間市)	身近な問題からライフスタイルを考える(全4回)★	10月10日~31日の毎週火曜日	午後2時~3時30分	40人	1,300円
	相模川を多面的に捉える~地理学・海洋生命科学・薬学から~(全3回)▲	11月10日(金)、12月1日(金)・8日(金)	午後2時~3時30分	50人	1,300円

★ ☎ 国民生活センター相模原事務所(中央区弥栄) ▲ ☎ ハーモニーホール座間(座間市緑ヶ丘)
※1 テキスト代別途500円 ※2 材料費別途1,000円 ※3 ☎ 中級レベル(TOEICスコア450~500位)の人 ※4 資料代別途200円

相模女子大学 秋季さがみアカデミー

講座名	日にち	時間	費用	定員(申込順)
① ピアノに聴くシューベルトの性格小品(全3回)	10月7日(土)・14日(土)・21日(土)	午前10時30分~正午	3,000円	40人
② 幕末の世に生きた「坂本龍馬」(全5回)	10月11日・25日、11月8日・22日、12月6日の水曜日	午後3時30分~5時	5,000円	60人
③ 韓国語に触れる~日常会話から学ぶ韓国文化~(全4回)	10月16日~11月6日の毎週月曜日	午後1時~2時30分	4,500円	30人
④ 野生動物やペットとの接し方(全2回)	10月21日(土)・28日(土)	午後2時~4時10分	3,000円	60人

☎ 相模女子大学(南区文京)
☎ ①9月29日、10月②4日③6日④13日までに、はがきかファクス、Eメールに住所、氏名(ふりがな)、電話・ファクス番号、Eメールアドレス、講座名を書いて、同大学連携教育推進課(〒252-0383 南区文京2-1-1 ☎042-749-2300 ✉sagami-info@mail2.sagami-wu.ac.jp ☎042-813-5055)へ

麻布大学生涯学習講座

~シニアライフを生き活きと~ 「地域はシニアの参画を求めている」

☎ 9月20日(水) 午前10時30分~正午
☎ 麻布大学(中央区淵野辺)
☎ 市内在住の人=30人(申込順)
☎ 9月6日までに、ファクスに住所、氏名(ふりがな)、年齢、電話番号、「シニアの参画」と書いて、同大学地域連携室(☎042-850-2505 ☎042-754-7111)へ

東海大学医療技術短期大学総合看護研究施設 公開講座

脳と健康生活~いつまでも元気に暮らそう~

☎ 10月7日(土) 午前10時~正午
☎ 東海大学医療技術短期大学講堂(平塚市北金目)
☎ 灰田宗孝さん(同短期大学学長)
☎ 100人(先着順)
※希望者は直接会場へ
☎ 東海大学医療技術短期大学 ☎0463-58-1211

元気高齢者向け 筋力向上トレーニング教室(全12回)

専属トレーナーの指導の下、体操や機器を使ったトレーニングなどを行います。

日にち	時間	会場	電話番号・受付時間など
① 10月4日~12月20日の毎週水曜日	午後1時~2時30分	コナミスポーツクラブ 相模大野(南区南台)	042-748-6611 午前10時30分~午後5時(金曜日を除く)
② 10月4日~12月20日の毎週水曜日	午後3時30分~5時	スポーツクラブ ルネサンス相模大野(南区相模大野)	042-702-0303 午前10時~午後11時30分(金曜日を除く) ※土・日曜日、祝日等は午後8時まで
③ 10月5日~12月21日の毎週木曜日	午前10時30分~11時50分	NSP上溝スイミングスクール&クラブ(中央区上溝)	042-763-3140 午前10時~午後7時(日曜日を除く)

☎ 運動に支障がない市内在住の65歳以上=各10人(抽選)
☎ 各6,000円
☎ 9月20日までに、電話で各会場へ

北里大学介護予防チームによる 体力測定

☎ 9月26日(火)・27日(水) 午後3時~4時30分
☎ 北総合体育館
☎ 65歳以上=各19人(抽選)
☎ 各700円
☎ 9月8日(必着)までに、往復はがき(1人1枚)に住所、氏名(ふりがな)、年齢、性別、電話番号、希望日、「体力測定」と書いて、LCA国際小学校北の丘センター(〒252-0134 緑区下九沢2071-1 ☎042-773-5570)へ

生活習慣病予防運動教室

運動でアンチエイジング(全4回)&フォローアップ(全2回)

運動習慣を身に付けるための講義と実技
☎ 10月25日、11月1日・15日・29日の水曜日 午前10時~正午
☎ フォローアップ 12月12日(火)・27日(水) 午前10時~正午
☎ 南保健福祉センター
☎ 運動習慣がない市内在住か在勤の20歳~59歳(昭和33年4月2日~平成10年4月1日生まれ)で、運動の実技に支障がなく、同教室に参加したことがない人
☎ 15人(抽選)
☎ 10月5日までに、電話で南保健センター(☎042-701-7708)へ

図書館の催し

相模大野図書館 図書館活用講座 健康ウォーキング

～ウォーキングの基本とストレッチを楽しく学ぼう!～

基礎から膝痛改善フォームまで、実践形式で楽しく学びます。

運動と食生活についても解説します。

時9月22日(金)午前10時～正午

会相模大野図書館

定30人(申込順)

申9月21日までに、直接か電話で同館(☎042-749-2244)へ



橋本公民館×橋本図書館 わらべうた遊びのつどい

子どもとわらべうた遊びを楽しんだ後は、保健師を交えて「ちょっと聞きたい子育ての話」をテーマにフリートークを行います。

時9月30日(土)午前10時～正午

会橋本公民館

対0歳～1歳児とその保護者=20組(申込順)

申直接か電話で、橋本図書館(☎042-770-6600)へ



9月4日(月) 市内の図書館システムを休止します

定期点検のため、各図書館・公民館の図書室などの図書館システムを一時休止します。

時午前8時30分～午後5時(予定)

- 利用できないサービス
- 図書館ホームページ
 - テレフォンサービス
 - 開館している図書室などの利用者用検索機

☎市立図書館 ☎042-754-3604

市立博物館に行こう

市立博物館 ☎042-750-8030

休館日 月曜日(9月18日、10月9日を除く)、9月19日(火)、10月10日(火)

プラネタリウム 新番組

ウソ? ホント? 「金星と地球は双子星」

～あきらめなかった金星探査機「あかつき」の成果～

時9月5日(火)～11月5日(日)

曜日	時間	午前11時	午後1時30分	午後2時40分	午後3時50分
火～金曜日				プラネタリウム 〈新番組〉 ウソ? ホント? 「金星と地球は 双子星」	全天周映画 いきものがたり
土・日曜日 祝日等		こども プラネタリウム リーベルタース 天文台だより 秋の星座の物語	プラネタリウム 秋の星空模様	全天周映画 いきものがたり	プラネタリウム 〈新番組〉 ウソ? ホント? 「金星と地球は 双子星」

※日曜日、祝日等は、午後0時10分から「おためしタイム」として、約10分の無料番組を上映します。
上映スケジュールは変更になる場合があります。

定各210人(先着順)

※希望者は直接会場へ

費各500円(4歳～中学生200円、65歳以上250円(要証明書))



©JAXA

石仏講話「相模原地域の石仏」

これまでの調査の成果を基に、相模原地域の石仏に見る庶民信仰の歴史などについて考えます。

時9月16日(土)午後2時～4時

定120人(先着順)

※希望者は直接会場へ

企画展 JAXA×博物館 水金地火木土展

～カイ・メイ! 太陽系探査の軌跡～

太陽や太陽系の惑星に関する展示や宇宙科学の歴史、最先端の技術などについて紹介します。

時9月16日(土)～10月29日(日)午前9時30分～午後5時



星空観望会(10月)

口径40cmの天体望遠鏡や大型双眼鏡などで、見頃の天体を眺めます。

時10月7日(土)・28日(土)午後7時～9時

定各120人(申込順。1組4人まで。同世帯は人数制限なし)

※中学生以下は保護者同伴

申開催日前日までに、電話で市コールセンター(☎042-770-7777)へ

さがみはら秋の文化芸術 イベントガイドを発行

市内の文化イベントを紹介する冊子を発行します。

配布場所 アートラボはしもと、相模原市民ギャラリー、市立博物館、各区役所・まちづくりセンター・公民館・図書館 ほか
☎文化振興課 ☎042-769-8202



おでかけしよう! 楽しもう!

視聴覚ライブラリー

月例子ども映画会

時9月9日(土)午後2時～3時30分

※未就学児は保護者同伴

上映作品 サギの親子と宝物、アニメハチ公物語、それでも地球はガリレオ・ガリレイ、欲ばりな犬

シネマサロン

時9月10日(日)・12日(火)午後2時～4時

上映作品 シェーン(1953年/アメリカ/カラー/吹き替え)

共 通

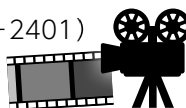
会市立図書館(中央区鹿沼台)

対市内在住か在勤・在学の人

定各150人(先着順)

※希望者は直接会場へ

問同所(☎042-753-2401)



旧石器ハテナ館

旧石器ハテナ館まつり

火おこしや石蒸し料理体験、縄文服の試着、ペンダント作り、弓矢の射的など、さまざまな大昔の生活を体験

時9月16日(土)午後1時～4時

〈雨天時は9月17日(日)に延期〉

石蒸し料理体験

定30人(申込順) 費400円

申直接か電話で、同館(☎042-777-6371)へ



青少年学習センター

yフェスティバル2017

クイズラリーやダンス、楽器演奏、作品展示、模擬店などを開催

時9月10日(日)午前10時～午後4時

問同センター(☎042-751-0091)

青少年相談センター

ふれあい体験活動 チャレンジ! 若あゆ

自然の中での体験活動や人との触れ合いを通して、達成感や存在感を味わいながら集団への適応力を高める

時10月7日(土)

午前9時45分～午後3時30分

会相模川ビレッジ若あゆ

対市内在住か在学の不登校や登校をためらいがち、集団生活が苦手な小・中学生とその保護者

定50人(申込順)

費300円程度

※詳しくは募集要項をご覧ください。

申9月4日～15日(必着)に、青少年相談センターにある申込書(同センターホームページにも掲載)を直接、同センター(☎042-769-8285)へ

アートラボはしもと

東京造形大学大学院造形プロジェクト

～それは、きぐうですね。～

同大学の学生たちによる「奇遇」をテーマにした作品展示やワークショップなど

作品展示

時9月15日(金)～24日(日)(水曜日休館)

午前10時～午後5時

ワークショップ 万華鏡映画館

時9月16日(土)午後1時～2時30分

対小学校3～6年生

定10人(申込順)

費300円

申9月8日までに、直接か電話で同所(☎042-703-4654)へ



9月は
障害者雇用
支援月間

「共にささえあい 生きる社会」へ

～さまざまな企業が障害者の働く環境づくりに取り組んでいます～

障害のある人も一体となって働ける職場環境をつくるのが大事

相模原協同病院(緑区橋本) **医療 雇用9人**



現在9人の障害のある人(身体・知的・精神・発達・高次脳機能障害)が働いていて、医療業務・事務作業の補助などの仕事に積極的に取り組んで活躍しています。

周りが理解してくれているので働きやすいです

医療技術補助員 山林真依さん

週6日、午前中に勤務し、患者さんの手術の検体を取りに行ったり、タオルなどの回収を行ったりしています。きっかけは就労移行支援事業所からの紹介を受けたことでした。周りの人たちの理解がありサポートしてくれるので、とても働きやすいです。障害のある人の雇用が増えてくれるとうれしいです。



障害のある人を受け入れる体制づくりと、平等に接する心構えが大切です

相模原協同病院病院長 高野靖悟さん

障害のある人の働きを見てみると、積極性があり、とても頼りになると感じています。当院では受け入れの際に各職場で説明会を開いて、障害のある人への理解を促し、他の職員と同じように業務を任せています。受け入れ側の環境を整えることで、みんなと同じように生き生きと働いてもらえていると思います。



働くことは、障害の有無にかかわらず、自立して生活するための基盤であり、生きがいを持って暮らすための重要な要素です。今回は、障害のある人の社会参加の拡大に取り組む企業の様子と、実際の就労支援の流れについて紹介します。

障害政策課 ☎042-707-7055

コミュニケーションを取るための工夫と配慮

オリンパスロジテックス株式会社(南区麻溝台) **物流 雇用3人**



障害者を雇用している企業への見学会に参加し、雇用に至りました。障害のある人にも分かりやすいマニュアルを作成したり、その人の能力や性格に合った仕事を任せたりすることで、スムーズに業務を進めてもらうことができます。



▲障害者雇用に取り組んでいる社員の皆さん

その人に合った仕事を任せて 今では欠かせない戦力に

関東メディカルサービス株式会社(中央区田名) **クリーニング 雇用2人**



▲知的障害のある小野寺さん。10年以上この職場で働いています。「一緒に働いている人からの「ありがとう」という言葉がうれい」と話してくれました。

雇用のきっかけは労働力の確保と地域貢献のためでした。初めは雇用することに戸惑いもありましたが、仕事の説明の仕方を工夫したり、危険な機械の操作を禁止したりして、持っている能力を発揮してもらっています。今では大きな戦力となり、会社に欠かせない存在となっています。



▲工場長の石原さん

就労移行支援事業所ってどんなところ？

就労を希望する65歳未満の障害のある人を対象に、就労訓練や求職活動の支援、就労後の職場への定着に関する相談などの支援をしています。

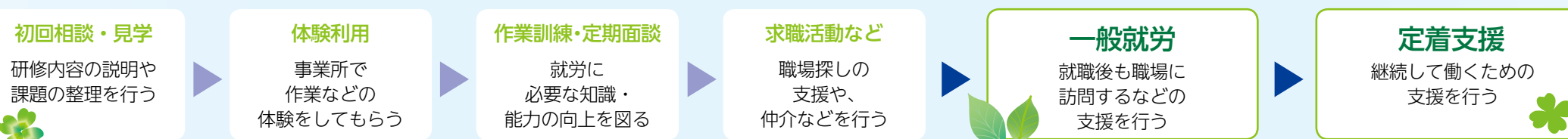


▲就労移行支援事業所「Apila」での講義の様子

事業所では、軽作業やパソコン操作などの訓練をはじめ、講義やグループワーク、実習などを通して、社会に必要な技能を学ぶことができます。

※事業所により、支援の内容・流れが異なります。
※利用するには障害福祉サービス受給者証が必要です。

就労するまでの流れ



気軽に利用してください

障害者支援センター松が丘園

中央区松が丘1-23-1 ☎042-758-2121

障害者の就労に関する相談、適性に合った就労先の紹介、就職に向けた面接などへの同行、職場定着のための支援、就労訓練機関などの紹介を行います。

☎午前8時30分～午後5時(要予約)

ハローワーク相模原

中央区富士見6-10-10

☎042-776-8609(部門コード43#)

障害者に対して、求職登録後に相談、職業紹介を行います。

☎午前8時30分～午後5時15分

一般就労

就職後も職場に訪問するなどの支援を行う

県央障害者就職面接会

☎9月15日(金)午後1時～4時
(受け付けは正午～午後3時)

☎総合体育館

☎直接か電話でハローワーク相模原(☎042-776-8609(部門コード43#))へ

※当日、会場での受け付け可

民間の事業主の皆さんへ

平成30年4月1日から

■障害者の法定雇用率が引き上げになります

全ての事業主には、法定雇用率以上の割合で障害者を雇用する義務があります(障害者雇用率制度)。

事業主区分	法定雇用率(雇用する障害者の割合)	
	現在	30年4月1日以降
民間企業	2.0%	2.2%

※33年4月までに法定雇用率が2.3%に引き上げられる予定です。

■障害者雇用率の報告が義務付けられる事業主の範囲が拡大します

変更前 従業員50人以上 → 変更後 従業員45.5人以上
※該当する事業主は、毎年6月1日時点の障害者雇用率をハローワークに報告する必要があります。

☎ハローワーク相模原 ☎042-776-8609
(部門コード32#)

働きたいと思ったら…
障害のある人へ

情報あらかると

はがき・ファクス・Eメール
などで申し込むとき



記入する必要事項

- ①希望する催し名
- ②住所
- ③氏名(ふりがな)
- ④年齢
- ⑤電話番号

お知らせ

新しい国民健康保険被保険者証を送付

10月1日から利用できる保険証を、9月中旬に簡易書留(転送不要扱い)で世帯主宛てに発送します。配達には数日から10日ほどかかります。配達時に不在の場合は、不在通知がポストに入るので、郵便局と連絡を取り、必ず受け取ってください。

※郵便局の保管期間が経過した場合は、加入者本人か住民票上同じ世帯の人が、本人確認できるもの(運転免許証やパスポートなど)を持参し、国民健康保険課・緑・南区役所区民課、各まちづくりセンター(橋本・本庁地域・大野南を除く)・出張所で受け取ってください。

☎国民健康保険課

夜間納税相談窓口のご利用を ～相談はお早めに～

日中に、市税(国民健康保険税を除く)の納付相談や納税ができない人のために窓口を開設。電話相談も可

☎9月12日(火)・28日(木)
午後5時30分～7時

会場	電話番号
納税課 (市役所第2別館2階)※	042-769-8300
緑市税事務所 (緑区合同庁舎5階)	042-775-8808
南市税事務所 (南区合同庁舎3階)	042-749-2163

※夜間納税相談窓口で午後6時以降に市役所へ来庁する場合は、本館裏玄関の守衛室で入館手続きをしてください。

銀河連邦サク共和国 特産物販売

長野県佐久市の新鮮なリンゴ(1袋500円)とプルーン(1パック500円)を販売

☎9月21日(木)、10月5日(木)
正午～午後1時(雨天決行)
※売り切れ次第終了。価格は予定。販売数量を制限する場合あり
☎市役所本館正面玄関前
☎農政課

珠算能力検定試験

☎10月22日(日)午前9時～10時
☎産業会館
費1級2,300円、2級1,700円、3級1,500円
☎9月13日～20日に、直接、相模原商工会議所共済検定課(☎042-753-8134)へ

小学校入学予定児童の 就学時健康診断

健康診断の日程を市ホームページに掲載しました。また、対象児童の保護者に、実施日などを記載した通知を10月上旬に発送します。10月11日までに届かない場合は、学校保健課へ連絡してください。

☎平成23年4月2日～24年4月1日に生まれた子ども
☎学校保健課

宿泊利用 相模川清流の里

11月まで平日に空きあり
☎随時受け付け
12月分の抽選申し込み 9月10日午後5時までに、さがみはらネットワークシステムからか、商業観光課、各まちづくりセンター(橋本・本庁地域・大野南を除く)・出張所・公民館にある申込書を相模川清流の里へ。抽選後の空き室の申し込みは、9月21日から、電話で同所(☎0120-988-547)へ
12月の休館日 18日(月)・19日(火)

猫の相談会と譲渡面接会

相談会 家庭や地域での猫に関する相談
☎9月5日・19日、10月3日・17日の火曜日 午後2時～4時
☎ウェルネスさがみはら4階会議室1

※希望者は直接会場へ
譲渡面接会

☎9月24日(日)、10月22日(日)
午前10時～正午(雨天決行)
☎青少年学習センター

☎市内在住の20歳以上で①譲りたい人＝各10人(申込順。相談会での申し込みが必要)②欲しい人
※いずれも一部費用負担あり
※②の希望者は身分証明書類を持って、直接会場へ

☎生活衛生課

相模原芸術家協会展

会員48人と、中国・無錫市の作家10人の作品に加え、こどもセンターなどで行ったワークショップの作品を展示

☎9月8日(金)～19日(火)
午前10時～午後6時

※13日(水)は休館。19日は午後3時まで
ギャラリーートーク

☎9月18日(祝)午後1時～2時30分
☎相模原市民ギャラリー

※希望者は直接会場へ
☎同ギャラリー(☎042-776-1262)

一般廃棄物処理基本計画の 取り組み状況

同計画の平成28年度の取り組み状況を公表します。詳しくは、各行政資料コーナー・まちづくりセンター・公民館・図書館で閲覧できるほか、市ホームページでもご覧になれます。

☎廃棄物政策課

まちかど行政相談

国の業務や国から補助を受けている業務への要望・意見・苦情などの相談

☎9月17日(日)午前10時～午後4時
☎アリオ橋本2階グランドガーデン(緑区大山町)

※希望者は直接会場へ
☎神奈川行政評価事務所(☎0570-090110)

募集

市立保育園・こども園の ①臨時的任用保育士②非常勤保育士 ③非常勤保育調理員

勤務 ①月～土曜日(祝日等を除く)のうち週5日で、原則午前8時30分～午後5時
②③週1～5日で、1日2時間～7時間45分
※勤務時間は各保育園によって異なる
賃金 ①日額8,912円②時給1,100円
③時給962円

☎①②保育士資格がある人
☎顔写真(3.5cm×3.5cm)、①②は保育士証の写しを、直接保育課(☎042-769-8313)か、各市立保育園・こども園へ

※欠員が出た保育園・こども園を希望する人に随時面接を実施

☎健康増進課

博物館協議会委員

博物館の活動や運営に関して意見を述べ、評価を実施

任期 委嘱の日から2年間(会議は任期内に6回程度)

☎市内在住の18歳以上(本市の他の審議会などの委員・職員・議員を除く)

☎2人(選考)
応募用紙配布場所 市立博物館、各行政資料コーナー・まちづくりセンター(橋本・本庁地域・大野南を除く)・出張所・公民館(青根・沢井を除く)・図書館、市立公文書館(市ホームページにも掲載)

☎9月26日(必着)までに、応募用紙を直接か郵送、ファクス、Eメールで市立博物館(〒252-0221 中央区高根

3-1-15 ☎042-750-8061 ☒hakubutsukan@city.sagamihara.kanagawa.jp ☎042-750-8030)へ

リサイクルフェア2017 フリーマーケット出店者

☎10月15日(日)午前10時～午後3時(雨天中止)

☎相模原麻溝公園

☎市内在住の18歳以上＝65区画(抽選)
※高校生は保護者同伴。子ども同伴可

☎1,000円 ※1組1区画(約3m×2m)
販売品目 衣類や雑貨など家庭内で発生した不用品(リユース品に限る)

※同一住所からの複数応募は不可
※業者の出店や食品類・生き物などの販売不可。詳しくはお問い合わせください。

☎9月14日(必着)までに、往復はがき(1組1枚)に8面上の必要事項と販売品目、参加人数(中学生以上)を書いて、同実行委員会事務局(資源循環推進課内

〒252-5277 中央区中央2-11-15 ☎042-769-8334)へ

イベント

食育フェア わくわく和食! 再発見!～みんなで目指そう! 和食の達人～

自分に合った箸の選び方や配膳マナーの体験、だしの試飲などを通して、和食の魅力を楽しく学ぶ

☎9月9日(土)午前10時～午後3時
☎アリオ橋本1階アクアガーデン(緑区大山町)

☎健康増進課

中央区さがみっこ保育フェスタ

小規模保育事業所の入園相談や保育内容の紹介、園児の作品展示など

☎9月24日(日)午前10時～午後3時
☎あじさい会館

※希望者は直接会場へ
☎同実行委員会(りとせ保育会内 ☎042-707-8388)

みんなで歌いましょう～歌の集い～

唱歌や童謡など

☎9月29日(金)午前10時30分～正午
☎老人福祉センター溪松園

☎市内在住の60歳以上＝30人(申込順)
☎費300円
☎9月27日までに、直接か電話で同園(☎042-761-9291)へ

イチオシ!市の魅力再発見ツアー

ふじの里山古民家ツアー

藤野地区の古民家や神社などを巡り、歴史や初秋の自然景観などの魅力を再発見します。

☎9月24日(日)午前9時～午後4時20分

集合 午前9時に藤野中央公民館

☎60人(申込順)

☎5,000円(バス・昼食代含む)

☎9月20日(必着)までに、電話か、ファクス、Eメールに住所、氏名(ふりがな)、電話番号、「ふじの里山古民家ツアー」と書いて、つばめ観光バス(☎042-685-1307 ☎042-685-1766 ☒info@tsubame-kanko.co.jp)へ



☎ふじの里山くらぶ ☎042-686-6750

イチオシ!スポーツ大会

市民レガッタ(相模湖カップ)

☎10月15日(日)午前8時30分～午後3時30分

※前日に講習会あり

☎県立相模湖漕艇場

種目 500m漕漕ナックルフォア

一般の部(中学生以上)＝男子★、女子

中学生の部＝男子★、女子

シニアの部＝男子★(50歳以上)

※全ての種目で、舵手の性別は不問。★はチーム内に女子の参加も可

☎市内在住か在勤・在学の中学生以上＝40チーム(抽選)

☎費1チーム3,000円(中学生のみのチームは1,000円)

☎9月15日(必着)までに、スポーツ課、同課津久井地域班、各公民館などにある申込書(市ホームページにも掲載)をスポーツ課津久井地域班(☎042-684-3257)へ



相模川ビレッジ若あゆ
かかしフェスティバル

子どもたちの手作りかかしを展示
時9月9日(土)～10月1日(日)
会相模川自然の村公園周辺の水田
間相模川ビレッジ若あゆ(☎042-760-5445)

中国料理を楽しむ会
～広東風本格飲茶体験～

時9月23日(祝)午前11時～午後1時30分
会中国名菜 敦煌(中央区相模原)
定60人(申込順)
費2,500円(市日中交流協会会員は2,200円)
申9月15日までに、電話で市日中交流協会事務局(シティセールス・親善交流課内 ☎042-707-7045)へ

甲州道中ウォーキング

吉野宿ふじや、与瀬神社、小原宿本陣などの史跡巡り
時9月30日(土)〈小雨決行〉
集合 午前9時40分に藤野駅
解散 午後3時30分に小原宿本陣
対中学生以上=30人(申込順)
申9月20日(必着)までに、はがきかファクスに8面上の必要事項と性別を書いて、相模湖まちづくりセンター(〒252-5162 緑区与瀬896 ☎042-684-3618 ☎042-684-3212)へ

観葉植物のカラーサンド作り

色が付いた石や砂を使い、観葉植物のインテリアを制作
時10月11日(火)午前10時～正午
会環境情報センター
対市内在住か在勤・在学の18歳以上(高校生を除く)=24人(申込順)
費2,000円
申10月3日までに、直接か電話、ファクスに8面上の必要事項を書いて、市まち・みどり公社(☎042-751-6624 ☎042-751-2345)へ

酒まんじゅう作りと城山散策

時9月21日(木)午前10時～午後3時
会津久井湖観光センター
定30人(申込順) 費2,500円(昼食代含む)
申電話で同センター(☎042-784-6473)へ
※雨天時は酒まんじゅう作り体験のみ

土曜コンサート「サザン
オールスターズ トリビュート」

出演はS.O.S(サザンおーどスターズ)
時9月16日(土)午後3時30分～5時
会サン・エールさがみはら
定220人(先着順) ※希望者は直接会場へ
間同所(☎042-775-5665)

見て、知って、楽しもう
NPO発表会 in イオン

NPO団体による活動発表会
時9月10日(日)午前11時～午後4時
会イオン相模原店(南区古淵)
間さがみはら市民活動サポートセンター(☎042-755-5790)

相模線沿線ハイキング

①ロングコース(約10.3km)
②ショートコース(約7.7km)
時10月21日(土)〈荒天中止〉
集合 午前9時30分～10時30分に座間市立入谷小学校(座間市入谷)
コース 入谷小学校→座間市公民館→座間公園→スカイアリーナ座間★→新戸トンネル(市道新戸相武台)★→史跡勝坂遺跡公園→相模の犬丸センター→ノジマフットボールパーク(★は①のみ)
定800人(申込順)
申10月20日までに、直接か電話、ファクス、Eメールに代表者の住所・氏名(ふりがな)・電話番号、参加人数、希望コース、「相模線沿線ハイキング」と書いて、交通政策課(☎042-769-8249 ☎042-757-6859 ✉toshikoutsu@city.sagamihara.kanagawa.jp)へ
※当日雨天時の問い合わせは市コールセンター(☎042-770-7777)へ

講演・講座

子ども食堂情報交換会

食品衛生講習と情報交換会
時9月12日(火)午後7時～9時
会ウェルネスさがみはら
対市内で子ども食堂の活動をしているか、活動することを考えている団体
定40人(申込順)
申9月11日までに、電話でこども・若者支援課(☎042-769-8289)へ

腰痛改善講座

時9月19日(火)・22日(金)
午後6時30分～8時30分
会サン・エールさがみはら
対市内在住か在勤の18歳以上(学生を除く)
定各10人(抽選)
※ペアでの参加も可
費1人500円
申9月10日(必着)までに、はがきかファクス、Eメールに8面上の必要事項(ペアで申し込む場合はそれぞれの氏名)と希望日を書いて、同所(〒252-0131 緑区西橋本5-4-20 ☎042-775-5515 ✉sun-yell@ajisaimetsu.or.jp ☎042-775-5665)へ

障害者ふれあい文化講座

①「おいしいコーヒーを楽しもう」
時10月7日(土)午前10時～11時30分、午後1時～2時30分
費各500円
②「日本の文化に触れよう～川柳編～」〈全2回〉
時10月10日(火)・24日(火)午後1時30分～3時
会けやき体育館
対市内在住か在勤・在学の小学生以上で障害のある人=各16人(申込順)
※手話通訳・要約筆記対応可(要予約)
※ボランティア同時募集(定①2人②4人(申込順))
申9月①25日②30日までに、直接か電話、ファクスに8面上の必要事項と手話通訳・要約筆記希望の有無、①は希望時間を書いて、同館(☎042-753-9030 ☎042-769-1200)へ

さがみはら地域プロデューサー養成講座〈全6回〉

地域活性化に取り組む地域プロデューサーの役割や仕組みづくりを学ぶ
時10月7日・21日・28日、11月4日・18日、12月2日の土曜日 午前9時30分～正午
会産業会館
定20人(申込順)
申10月5日までに、電話か、ファクス、Eメールに8面上の必要事項を書いて、市産業振興財団(☎042-759-5600 ☎042-759-5655 ✉sagamihara-cb@ssz.or.jp)へ
※同財団ホームページからも申し込みます。

NPO法人の会計講座〈全4回〉

会計の特徴や帳簿類について説明。税理士による個別相談あり

日にち	内容
9月16日(土)	NPO法人の会計とは①
10月14日(土)	NPO法人の会計とは②
12月 2日(土)	総復習 & 日々の疑問解決ワークショップ
平成30年3月24日(土)	決算書を作ろう!

時午後2時～4時
会さがみはら市民活動サポートセンター
対NPO法人か法人化を検討している団体
定20人(申込順)
費2,000円
申9月14日までに、直接か電話、ファクス、Eメールに住所、氏名(ふりがな)、団体名、電話・ファクス番号、Eメールアドレス、個別相談希望の有無(希望日・相談内容)、「会計講座」と書いて、同センター(☎☎042-755-5790 ✉sagami.saposen@iris.ocn.ne.jp)へ

講演会「障がいのある子の成長に合わせたライフプラン～その時どんな制度が使えるの? どんな支援を受けられるの?～」

時9月16日(土)午後1時～4時
会おださがプラザ
講又村あおいさん(全国手をつなぐ育成会連合会政策センター委員)
定100人(申込順)
費500円(市自閉症児・者親の会(相模原やまびこ会)会員は無料)
申電話か、Eメールに氏名(ふりがな)、電話番号、「障がいのある子の成長に合わせたライフプラン」と書いて、同会の石崎さん(☎090-2468-1331 ✉letsgo@sagami-yamabiko.jp)へ

子育て広場 緑のおうち講座
「防災バッグに1本!速乾・コンパクトな抱っこひも & おんぶひも講座」

時9月15日(金)午前10時30分～11時30分
会子育て広場 緑のおうち(緑区橋本台)
対3歳くらいまでの子どもの保護者
※子ども同伴可。保育なし
定10組(申込順)
申月～金曜日(祝日等を除く)午前10時～午後3時に、電話で同所(☎042-703-5136)へ

ファイナンシャルプランナー3級講座〈全10回〉

時10月17日～12月26日の毎週火曜日(11月14日を除く)午後6時30分～9時
会サン・エールさがみはら
対市内在住か在勤の人(学生を除く)
定20人(抽選)
※定員に満たない場合、開催を中止することがあります。
費1万3,000円(テキスト代含む)
申9月15日(必着)までに、はがきかファクス、Eメールに8面上の必要事項を書いて、同所(〒252-0131 緑区西橋本5-4-20 ☎042-775-5515 ✉sun-yell@ajisaimetsu.or.jp ☎042-775-5665)へ

歴史講演会 鎌倉時代と相模原～『吾妻鏡』で「かいま見」しましょう～

時9月25日(月)午後2時～4時
会社のホールはしもと多目的室
講石井清文さん(玉川大学教育学部非常勤講師)
対市内在住の人
定110人(申込順)
費500円
申9月24日までに、電話でシニア活動の森の吉田さん(☎090-1778-2479)へ

イチオシ!施設の無料開放

9月18日(祝)敬老の日

①総合体育館②北総合体育館

バドミントン、卓球、バウンドテニス設備、トレーニング施設を利用できるほか、施設ごとの催しに参加できます。
※バウンドテニスは②のみ
時午前9時～午後10時
対65歳以上
※希望者は用具と運動着、室内履きを持って直接会場へ

会場	催し名	利用時間
①	健康体操	午前11時30分～正午
	健康測定	午前10時～11時30分、午後1時30分～3時
②	レスミルズ	午後7時～7時40分、午後8時20分～9時

間①総合体育館 ☎042-748-1781 ②北総合体育館 ☎042-763-7711

10月9日(祝)体育の日 テニスコート

区分	利用時間	区分	利用時間
1	午前 8時30分～10時	5	午後2時30分～4時
2	午前10時～11時30分	6	午後4時～5時30分
3	午前11時30分～午後1時	7	午後5時30分～7時
4	午後 1時～2時30分	8	午後7時～8時30分

会横山・淵野辺・鹿沼★・相模台★・津久井又野・相模湖林間公園、大野台南★・やまびこ(小倉)テニスコート、名倉グラウンド

★1～5区分のみ
対市内在住か在勤・在学の4人以上のグループ=370組(抽選)
※15歳以下のみのグループは保護者同伴
※当日、本人確認を行う場合があります。
申9月8日(必着)までに、往復はがき(1グループ1枚)に代表者の住所・氏名(ふりがな)・電話番号、全員の氏名、希望の施設名・利用区分(第2希望まで)を書いて、スポーツ課(〒252-5277 中央区中央2-11-15 ☎042-769-8288)へ



スポーツ

ファミリーバドミントン講習会

時 9月24日(日) 午前9時30分～11時30分
 会 申川小学校体育館
 対 市内在住の人
 定 45人(先着順)
 ※希望者は運動ができる服装で、上履きを持って直接会場へ
 問 スポーツ課

硬式野球体験練習会

時 9月24日(日) 午前8時30分～午後0時30分(雨天中止)
 会 相模湖林間公園野球場
 対 市内在住か在学の中学生
 定 30人(申込順)
 費 800円(保険料含む)
 申 直接か電話で同公園(☎042-685-1330)へ

横山公園 スポーツ教室

①初心者向け親子サッカー教室
 時 9月30日(土) 午前8時30分～10時(雨天中止)
 会 同公園人工芝グラウンド
 対 小学校1～4年生とその保護者
 定 50組(申込順)
 費 子ども1人につき1,000円(保険料含む)
 ②キッズ走り方教室
 走るときに大切な速い動きを身に付けるプログラム
 時 10月1日(日) 午前10時30分～正午(予備日10月7日(土)) ※予備日も雨天時は中止
 会 同公園野球場
 対 小学生=40人(申込順)
 費 1,000円(保険料含む)
 申 開催日前日までに、直接か電話、ファクスに11面上の必要事項と学年、性別を書いて、同公園(☎042-758-0886 ☎042-758-0586)へ

銀河アリーナ

施設の教室など

〒252-0229 中央区弥栄3-1-6 ☎042-776-5311

トレーニング器具の使い方

時 9月19日(火) 午前10時～11時30分
 対 18歳以上(高校生を除く)=20人(申込順)
 費 700円
 申 9月17日までに、直接か電話でサーティーフォー相模原球場(☎042-753-6930)へ

プール営業終了のお知らせ

プールの営業は9月16日(土)で終了します。9月17日(日)～10月19日(木)はアイススケート場への切り替え準備のため、プール・アイススケート場は利用できません。
 ※トレーニング室と会議室のみ利用できます。
 ※9月19日(火)、10月16日(月)は全館休館

さがみはらグリーンプール

施設の教室

〒252-0242 中央区横山5-11-1 ☎042-758-3151

教室名	日にち	時間	対象	定員(申込順)	費用
親子水泳<全6回>	9月13日～10月18日の毎週水曜日	正午～午後1時	おむつが取れている2歳以上の子どもとその保護者	20組	1組 5,000円
短期体育<全4回>	9月17日～10月8日の毎週日曜日	午後0時10分～1時	マット運動が苦手な年長～小学校2年生	15人	2,000円

申 開催日前日までに、直接か電話で同プールへ

北総合体育館

施設の教室

〒252-0134 緑区下九沢2368-1 ☎042-763-7711

教室名	日にち	時間	対象	定員(抽選)	費用
親子DEリトミック<全7回>	10月5日～11月16日の毎週木曜日	午前10時30分～11時30分	3歳以上の未就学児とその保護者	30組	4,000円
健康体操<全7回> 骨盤シェイプ体操<全7回>	10月6日～11月24日の毎週金曜日(11月3日を除く)	午前10時～11時	15歳以上(中学生を除く)	各40人	1回 300円
いきいきストレッチ体操<全7回>	10月11日～11月22日の毎週水曜日	午後1時30分～3時			

申 9月15日(必着)までに、往復はがき(1人1枚)に11面上の必要事項を書いて、同館へ

市体育館(市役所前)

施設の教室

〒252-0236 中央区富士見1-2-15 ☎042-769-5201

インナーストレッチ<全7回>

時 10月5日～11月16日の毎週木曜日 午後2時～3時
 対 15歳以上(中学生を除く)=30人(抽選) 費 3,500円
 申 9月15日(必着)までに、往復はがき(1人1枚)に11面上の必要事項を書いて、同館へ

総合体育館

施設の教室

〒252-0328 南区麻溝台2284-1 ☎042-748-1781

教室名	日にち	時間	定員(抽選)	費用
スタイルアップヨガ<全10回>	10月3日～12月5日の毎週火曜日	午前 9時30分～10時30分	各30人	各 5,500円
リズム体操ストレッチ<全10回>		午前10時45分～11時45分		
ZUMBA<全10回>	10月4日～12月6日の毎週水曜日	午前10時～11時	各30人	各 4,500円
ピラティス&ボディケアストレッチ<全10回>		午前10時30分～11時45分		
かんたんフラダンス<全10回>		午後1時～2時		
やさしいヨガ<全10回>	10月5日～12月7日の毎週木曜日	午前 9時30分～10時30分	40人	
ノルディックウォーキング<全8回>	10月5日～12月14日の毎週木曜日(10月12日・19日、11月23日を除く)	午前10時30分～正午	各30人	各 5,500円
カラダ調整エクササイズ<全10回>	10月5日～12月14日の毎週木曜日(11月23日を除く)	午後1時～2時		
トータルウォーキング<全4回(プール講習1回含む)>	10月5日～26日の毎週木曜日	午後2時15分～3時15分		3,200円
初級・中級卓球<全10回>	10月6日～12月15日の毎週金曜日(11月3日を除く)	午後1時30分～3時30分	60人	4,500円

対 15歳以上(中学生を除く)
 申 9月20日(必着)までに、往復はがき(1人1枚)に11面上の必要事項を書いて、同館へ

ホームタウンチームを応援しよう!

ノジマ相模原ライズ(アメリカンフットボール)

Xリーグ(ホーム)	日にち	開始時間	会場	対戦相手
	10月 1日(日)	午後0時30分	相模原ギオンスタジアム	IBMビッグブルー

問 ノジマ相模原ライズ ☎042-815-3094

三菱重工相模原ダイナボアーズ(ラグビー)

トップチャレンジリーグ	日にち	開始時間	会場	対戦相手
	9月24日(日)	午後2時30分	万博記念競技場(大阪府吹田市千里万博公園)	中部電力

問 三菱重工相模原ダイナボアーズ ☎042-761-2686

SC相模原(サッカー)

J3リーグ(ホーム)	日にち	開始時間	会場	対戦相手
	9月24日(日)	午後1時30分	相模原ギオンスタジアム	Y.S.C.C.横浜

問 SC相模原 ☎042-810-7777

ノジマステラ神奈川相模原(女子サッカー)

なでしこリーグ1部(ホーム)	日にち	開始時間	会場	対戦相手
	9月10日(日)	午後6時	Shonan BMWスタジアム平塚(平塚市大原)	日テレ・ベレーザ
	9月23日(祝)	午後1時	相模原ギオンスタジアム	ジェフユナイテッド市原・千葉レディース

問 ノジマステラ神奈川相模原 ☎046-298-3881

※その他の試合日程など詳しくは、各チームホームページをご覧ください。

サーティーフォー相模原球場

施設の教室

〒252-0229 中央区弥栄3-1-6 ☎042-753-6930

走り方教室

時 9月24日(日) 午前10時～11時30分
 対 小学生=25人(申込順) 費 1,000円
 申 9月22日までに、直接か電話で同球場へ

相模原ギオンスタジアム

施設の教室

〒252-0335 南区下溝4169 ☎042-777-6088

教室名	日にち	時間	対象	費用
①跳び箱・鉄棒<全9回>	9月27日～12月20日の毎週水曜日(10月18日、11月15日・22日、12月6日を除く)	午後3時40分～4時40分	年中・年長	各 9,900円
		午後5時～6時	小学校1～4年生	
②未就園児親子体操<全9回>	10月2日～12月11日の毎週月曜日(10月9日・16日を除く)	午後3時40分～4時40分	年中・年長	
		午後5時～6時	小学校1～4年生	
		午前10時30分～11時30分	2・3歳児とその保護者	
③星空観察会	10月4日(水)	午後6時～7時30分	小学生以上(小学校3年生以下は保護者同伴)	300円

定 ①各20人②20組③30人(申込順)

申 電話か、ファクス、Eメールに11面上の必要事項、①は希望日時と小学生は学年を書いて、同所(☎042-777-0161 ✉asamizo-stadium@dream.jp)へ



はがき・ファクス・Eメール
などで申し込むとき

必要事項 ①希望する催し名 ②住所
③氏名(ふりがな) ④年齢 ⑤電話番号 を記入



施設の催し*** ※会場・問い合わせは原則各施設です

市民健康文化センター
〒252-0328 南区麻溝台1872-1
☎042-747-3776

健文ロードSHOW!「ここに幸あり」
時9月16日(土)午後1時30分～3時
定70人(先着順) ※未就学児は保護者同伴
※9月1日から同センターで配布する整理券が必要
敬老の日 プール・浴室無料開放
時9月18日(祝)
プール=午前9時30分～午後8時
浴室=午前10時30分～午後4時
対65歳以上 ※希望者は直接会場へ
七宝焼教室
時9月24日(日)午前9時30分～正午、午後1時～3時30分
定各20人(申込順) 費各500円
※未就学児は保護者同伴
申直接か電話で同センターへ

新磯ふれあいセンター
〒252-0326 南区新戸2268-1
☎046-255-1311

ペーパードール教室
ティッシュペーパーなどで人形作り
時9月23日(祝)午後2時～4時
会相模の大丸センター
対小学生以上=15人(申込順)
費400円
申直接か電話、ファクスに11面上の必要事項を書いて、新磯ふれあいセンターへ

環境情報センター
〒252-0236 中央区富士見1-3-41
☎042-769-9248

①初めての自然観察会～夏季編～
涼を求めて高尾山を歩こう!
時9月11日(月)午前9時～午後2時30分
〈雨天時は9月13日(水)に延期〉
集合場所 京王線高尾山口駅改札口
解散場所 ケーブルカー高尾山駅
対山道を歩ける人
定15人(抽選)
②あの木を探せ!きみも木の名探偵
～探偵認定証を手に入れろ～
時9月23日(祝)午前9時～正午
対小学校3年生以上とその保護者
※小学校3・4年生は保護者同伴
定10組(抽選)
申9月①8日②15日(必着)までに、ファクスかEメールに参加者全員の氏名(ふりがな)・年齢・電話番号、②は子どもの性別を書いて、同センター(☎042-751-2036) kankyo@eic-sagamihara.jp)へ

ユニコムプラザさがみはら
〒252-0303 南区相模大野3-3-2-301
☎042-701-4370

オーサズカフェ「女流画家の歩み～女子美術大学で学んだアジアの留学生たち」
時9月9日(土)午後2時～3時
※希望者は直接会場へ

さがみはら国際交流ラウンジ
〒252-0233 中央区鹿沼台1-9-15
☎☎042-750-4150

これからのがん医療を知って上手にがんとう向き合おう!
がんの最新治療などについての講演
時9月18日(祝)午後2時～4時30分
定40人(先着順) ※希望者は直接会場へ
さがみはら国際交流フェスティバル
世界の料理コーナーやダンス、展示、日本語スピーチ大会など
時10月1日(日)午前10時～午後4時
会さがみはら国際交流ラウンジ、桜美林大学第二国際寮、大野北公民館
同フェスティバル ボランティア募集
準備や当日の運営など
説明会
時9月24日(日)午後1時～2時
申直接か電話で同ラウンジへ

ソレイユさがみ
〒252-0143 緑区橋本6-2-1
☎042-775-1775

①市民企画講座「バレエエクササイズ」
〈全2回〉
時9月20日(水)、10月11日(水)
午後1時30分～3時
対バレエ初心者の女性=25人(申込順)
②男女・世代の区別なく生き生きと暮らせる社会を目指して～パークゴルフで心と身体の筋力アップ～
時9月23日(祝)午前9時30分～正午
会銀河アリーナ、キャンプ淵野辺留保地(淵野辺公園隣接地)
対小学校3年生以上=30人(申込順)

費300円
③地域デビュー応援講座「プロから学ぶ美味しい珈琲の淹れ方・飲み方」
時9月30日(土)午前10時～午後1時
定20人(申込順)
費600円(材料費・保険料)
※①③未就学児(2歳以上)の保育あり(要予約)
申直接か電話、ファクスに11面上の必要事項と、①③は保育希望の有無、保育希望者は子どもの氏名・年齢・性別を書いて、同所(☎042-775-1776)へ

30歳からの
キャリア継続・スキルアップセミナー
時9月30日(土)午前10時～正午
対女性=20人(申込順)
※未就学児(1歳以上)の保育あり
〈定8人(申込順。要予約)〉
申直接か電話で市総合就職支援センター(☎042-700-1618)へ
女性の起業応援事業
ソレイユゆめひろば プチマルシェ
作家による手作り作品の販売
時9月12日(火)午前10時～午後3時
パネル展「相模原市の子育て支援のしくみ」
時9月19日(火)まで午前9時～午後10時

施設のお休み

市民健康文化センター
時9月11日(月)
同センター(☎042-747-3776)
LCA国際小学校北の丘センター
時9月12日(火)・13日(水)
同センター(☎042-773-5570)

市体育協会からのお知らせ

☎042-751-5552 ☎042-751-5545 ✉taikyo@jade.dti.ne.jp
〒252-0236 中央区富士見6-6-23 けやき会館内

平成30年度ねりんピック富山大会 選手選考会(テニス(ダブルス))

時11月7日(火)・8日(水)〈予備日12月1日(金)〉
午前8時30分
会淵野辺公園テニス場
種目 男子60歳以上・70歳以上、女子60歳以上
対市内在住で平成31年4月1日時点で60歳以上
定70組140人(抽選)
費1組3,000円(振り込み)
※振込先など詳しくは、市テニス協会ホームページをご覧ください。

申9月15日(必着)までに、市テニス協会ホームページからか、封書に11面上の必要事項と生年月日(全員分)、種目(1組1種目)を書いて、振込控えのコピー、返信用はがきと一緒に市体育協会へ

津久井地域事業 バウンドテニスを始めよう

時9月23日(祝)午前9時～正午
会中沢中学校
対市内在住か在勤・在学の小学校3年生以上
定30人(申込順) 費300円
申電話か、ファクス、Eメールに11面上の必要事項(全員分(代表者に○)。市内在勤・在学の方は勤務先か学校名)を書いて、市体育協会津久井連絡所(☎042-705-5142 ☎042-705-5143) taikyo-tukui@mica.dti.ne.jp)へ

硬式シニアテニス教室(全3回)

時10月6日(金)・13日(金)・20日(金)
〈予備日10月27日(金)〉
午後0時30分～4時20分
会淵野辺公園テニス場
対55歳以上の男性か、50歳以上の女性

クラス 初級、中級
定各60人(抽選) 費各4,500円
申9月20日(必着)までに、市テニス協会ホームページからか、往復はがき(1人1枚)に11面上の必要事項と性別、Eメールアドレス、テニス歴、希望クラス、予備日の参加の可否を書いて、市体育協会へ

親子ラグビー教室

時9月18日(祝)午前9時～正午
会相模原ギオンスポーツスクエア
対市内か近隣市に在住の3歳～中学生とその保護者(保護者が市内か近隣市に在勤でも可)
※希望者は運動ができる服装で直接会場へ

いきいき健康ボウリング教室(全6回)

時9月5日～10月10日の毎週火曜日
午前10時～午後1時
会相模原パークレーンズ(中央区相模原)
対市内在住の50歳以上=36人(申込順)
費3,000円
申9月4日までに、直接か電話で同所(☎042-755-1110)へ

北相陸上競技大会

時10月15日(日)午前9時
会相模原ギオンスタジアム
対中学生以上
費1,000円(中学生400円、高校生600円、リレー1チーム1,000円)
※日本陸上競技連盟の未登録者は別途4,000円が必要
※種別、申し込み方法など詳しくは、市体育協会にある募集要項か、市陸上競技協会ホームページをご覧ください。

市民パタンク選手権大会

平成30年度ねりんピック富山大会の選考会を兼ねています。
競技種目 ダブルス、トリプル
時10月1日(日)〈予備日10月7日(土)〉
午前8時
会相模原麻溝公園スポーツ広場
対市内在住か在勤・在学の人
申9月15日(必着)までに、はがきに11面上の必要事項(全員分(代表者に○)。在勤の場合は勤務先)とチーム名を書いて、同協会へ

読者のひろば

(敬称略)

催し 費用の記載がない場合は無料です。

- 親子剣道教室 竹刀を使った紙風船割りや新聞切りなど 9月9日(土)午前10時～正午、大沼小学校体育館。対象は4歳以上 岡久保田(☎090-1116-5217)
- フラメンコ初心者講習会〈全3回〉 9月7日(木)・14日(木)・21日(木)午後6時30分～7時30分、青少年学習センター。費用1,500円 岡中桐(☎090-5807-1487)
- フラワーボランティア養成講座体験・説

明会 9月27日(水)午後3時30分～5時30分、ユニコムプラザさがみはら。定員30人(申込順)、費用1,600円(材料費)
申電話でフラワーセラピー研究会(☎03-6457-4276)へ

●子育てに知っておきたい ストロークの働き 子どもとのコミュニケーションの取り方について 10月17日(火)午前10時～正午、大野北公民館。定員30人(申込順)、費用300円
申電話で木下(☎042-770-2215)へ

●津軽三味線と民謡と仲間の集い 11月12日(日)午後0時30分～4時30分、もみじホール城山。指定席500円(30席。当日午前11時35分から受け付け)、自由席無料 岡落合(☎090-9817-7304)

仲間

会費などは個別にお問い合わせください。

- 男声合唱 毎週水曜日午後3時、中央公民館ほか。対象は60歳以上の男性 岡原田(☎090-3627-3801)
- カントリーラインダンス 10月から2回木曜日午後7時、サン・エールさがみはら。初心者歓迎 岡内田(☎090-7287-1995)
- 登山・ハイキング 毎月第1水曜日午後7時30分、大野南公民館で定例会あり。山歩きは月4・5回、関東近郊の山 岡佐藤(☎042-855-8780)
- フラダンス 毎週水曜日午前10時、大野北公民館。対象は60歳以上 岡計良(☎090-8819-7935)

●書道 月2回水曜日午後1時、田名公民館。初心者歓迎、見学可 岡岡本(☎042-713-3664)

応募は発行日の3週間前まで
掲載を希望する場合は住所、氏名(ふりがな)、電話番号、掲載希望号、「読者のひろば」と書いて、原稿を郵送かファクスで広聴広報課(〒252-5277 中央区中央2-11-15 ☎042-753-7831)へ。市ホームページの「電子申請」からも申し込みます。

催しは過去6カ月以内、仲間は過去1年以内に掲載された団体は応募できません。掲載は抽選(仲間は希望号と次号の2回)。掲載の場合は、発行日の10日前ごろに連絡します。不掲載の連絡、原稿の返却はしません。



9月15日～
10月15日は
福祉月間

～みんなで広げる福祉の輪～

市民福祉の集い

会 市民会館

社会福祉に功労のあった人や、福祉ポスター・標語・作文の入選者の表彰式と講演会を開催します。

時 9月24日(日) 午後1時30分～4時

講 石毛宏典さん(元プロ野球選手)

対 市内在住か在勤・在学の人=500人(申込順) ※手話通訳・要約筆記あり

申 9月20日までに、電話で市コールセンター(☎042-770-7777)か、ファクス、Eメールに代表者の氏名・連絡先(電話番号・ファクス番号・Eメールアドレスなど)、参加人数、「市民福祉の集い」と書いて、地域福祉課(☎042-759-4395) ☐chiikifukushi@city.sagamihara.kanagawa.jpへ



石毛宏典さん

みんなの福祉ポスター・標語展(入選作品の展示)

日にち	会場
9月25日(月)～10月1日(日) 午前8時30分～午後10時	あじさい会館
10月2日(月)～10月9日(日) 午前8時30分～午後8時(2日は正午から)	シティ・プラザはしもと6階
10月11日(水)～10月17日(火) 午前9時～午後10時	ユニコムプラザさがみはら

問 地域福祉課 ☎042-769-9222

あじさい会館の日

会 園あじさい会館 ☎042-759-3963

◆認知症講話「認知症の理解や支援について」「当事者と家族の話」

時 10月1日(日) 午後1時～2時5分 定 300人(先着順) ※希望者は直接会場へ

◆映画「[わたし]の人生 我が命のタンゴ」

介護社会の問題を浮き彫りにしながら、介護離職や介護者を支える家族会の存在などを描いた作品です。

時 10月1日(日) 午後2時20分～4時15分 定 300人(申込順) 費 500円

※9月30日までに、直接、あじさい会館管理事務室、同館緑・南分室でチケットを購入してください。

活用してください!

さがみはら 駅・駅周辺等バリアフリーマップ

駅やその周辺のエレベーターの場所などを示したバリアフリーマップ(平成29年改訂版)を配布しています。

配布場所 各障害福祉相談課・保健福祉課・まちづくりセンター・公民館(青根を除く)、駅自由通路(番田・下溝・相武台下駅を除く)など ※市ホームページにも掲載

問 交通政策課 ☎042-769-8249



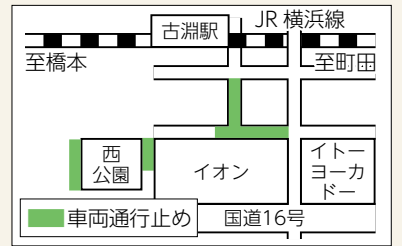
相模原よさこいRANBU!

特設ステージで練り広げられる自由でダイナミックな踊りのほか、屋台なども楽しめます。

時 9月17日(日) 午前10時10分～午後4時

会 古淵駅前通りほか

※会場周辺は交通規制が行われますので、ご理解・ご協力をお願いします。



問 相模原よさこいRANBU! 実行委員会事務局(青史堂印刷内) ☎042-748-3921

とまりのまちから フェスタまちだ2017

町田駅前の原町田大通りをメイン会場に、20以上の団体がダイナミックなエイサー演舞を披露します。さらに東北支援ブース、沖縄ミュージックライブ、模擬店など、イベントが盛りだくさんです。9日は、エイサーを踊りながら通りを練り歩く「道ジュネー」を行います。



時 9月9日(土) 正午～午後5時30分、9月10日(日) 午前11時～午後6時

会 原町田大通り、カリヨン広場、ぼっぼ町田(町田市原町田) ほか

問 町田市産業観光課 ☎042-724-3296

磯部 倅先生
生誕100年記念

磯部倅記念「遙かな友に」道志川合唱祭

緑豊かな道志川のほとりで、県内外の合唱団による合唱発表と、ゲストの「ボニージャックス」のステージが楽しめます。生誕100年を記念した曲の披露、早稲田大学グリーンクラブのステージのほか、地元の野菜や果物、軽食なども販売します。

時 9月24日(日) 午前10時30分～午後4時30分(小雨決行)

会 緑の休暇村センター・青根緑の休暇村いやしの湯周辺特設ステージ

前夜祭 打ち上げ花火、和太鼓、津軽三味線の演奏 ほか

時 9月23日(土) 午後6時～8時30分(小雨決行)

当日、雨天時の問い合わせ

午前6時40分～8時 津久井総合事務所 ☎042-784-1141

午前8時以降 市コールセンター ☎042-770-7777

問 道志川合唱祭実行委員会事務局(津久井まちづくりセンター内)
☎042-780-1403

みんな元気！ さがみはら 子どもから大人まで笑顔で楽しく健康づくり

ウェルネス通信

広報 **さがみはら** 別冊

子育て・保健・介護予防事業案内

No.1368

平成29年(2017年)

9/1

- 主な実施会場
- ㊦ ウェルネスさがみはら 中央区富士見6-1-1
 - ㊧ 緑区合同庁舎 緑区西橋本5-3-21
 - ㊨ シティ・プラザはしもと 緑区橋本6-2-1
 - ㊩ 南保健福祉センター 南区相模大野6-22-1
 - ㊪ 城山保健福祉センター 緑区久保沢2-26-1
 - ㊫ 津久井保健センター 緑区中野613-2
 - ㊬ 相模湖総合事務所 緑区与瀬896
 - ㊭ 藤野総合事務所 緑区小淵2000
 - ㊮ けやき会館 中央区富士見6-6-23

申し込み・問い合わせ

- ① 緑高齢者相談課 ☎042-775-8812
- ② 中央高齢者相談課 ☎042-769-8349
- ③ 南高齢者相談課 ☎042-701-7704
- ④ 疾病対策課 ☎042-769-8260
- ⑤ 健康増進課 ☎042-769-8322
- ⑥ 緑保健センター ☎042-775-8816
- ⑦ 緑保健センター(津久井) ☎042-780-1414
- ⑧ 中央保健センター ☎042-769-8233
- ⑨ 南保健センター ☎042-701-7708
- ⑩ こども家庭課 ☎042-769-8345
- ⑪ 緑子育て支援センター ☎042-775-8829
- ⑫ 中央子育て支援センター ☎042-769-8222
- ⑬ 南子育て支援センター ☎042-701-7710
- ⑭ 精神保健福祉センター ☎042-769-9818
- ⑮ 市コールセンター ☎042-770-7777

発行 相模原市 〒252-5277 相模原市中央区中央2丁目11番15号 ホームページ <http://www.city.sagamihara.kanagawa.jp/> 編集 総務局渉外部広聴広報課 ☎042-769-8200

● 会場や申込先については上記をご覧ください ●

パパママのための教室

※母子健康手帳と筆記用具を持参してください。

ママの心のケアルーム 「ママの休み時間」

「子どもにイライラする」「子どもがかわいく思えない」などを感じているお母さん同士が語り合い、気持ちを楽にする場

時 9月13日(水) 午前10時～11時30分

会 ㊦

対 乳幼児の母親 ※保育あり(要予約)

申 ⑩

ふれあい親子サロン

保健師、保育士などによる健康・育児相談、身体計測、親子遊びの紹介

時 午前10時～11時15分

対 乳幼児とその保護者

※希望者は直接会場へ

開 ⑪⑫⑬

離乳食教室(スタート編)

離乳食の講習、簡単な実習と試食

日にち	時間	会場	申込
10月16日(月)	午後1時～2時15分	㊦	⑮
10月20日(金)	午後2時45分	㊧	
10月25日(水)	～4時	㊨	

対 平成29年4～5月生まれの子の保護者とその家族

定 各20人(申込順。初めての子の保護者優先)

教室・講演会など

子育て広場 緑のおうち講座 ベビーマッサージ(全3回)

オイルを使って赤ちゃんの体をマッサージしながらコミュニケーションを楽しむ。皮膚の保湿のほか、リラックス効果もあり

時 9月12日(火)・21日(木)・27日(水) 午前10時30分～11時30分

会 子育て広場 緑のおうち(緑区橋本台)

対 首が据わり、ハイハイする前の乳幼児とその保護者=5組(申込順)

費 300円(オイル代)

申 月～金曜日(祝日等を除く) 午前10時～午後3時に、電話で同所(☎042-703-5136)へ

赤ちゃんを授かりたいあなたへ ハッピー♡ベビカムセミナー

妊娠について知っておきたい知識や、不妊治療などについての講義

時 9月16日(土) 午後1時30分～4時

会 ㊦

対 将来赤ちゃんが欲しいか、不妊かなと思っている人=30組(申込順)

申 9月14日までに⑮

かみみぞひだまり 「心を育む育児講座 ～手作り人形で童話の世界へ～」

人形劇を楽しみながら、歌や手遊びなどでコミュニケーションを取る

時 9月13日(水) 午前11時～11時30分

会 子育てサロン&交流広場 かみみぞひだまり(中央区上溝)

対 乳幼児とその保護者

※希望者は直接会場へ

開 子育てサロン&交流広場 かみみぞひだまり(☎080-5935-8040)

口腔がん健診 ～口腔がんについて理解を深め予防しましょう～

予防方法についての簡単な講義と口腔粘膜の健康状態の確認

※虫歯、歯周病の検査は行いません。

※口腔粘膜の健康状態を確認しますが、口腔がんの有無を調べるものではありません。

時 10月15日(日) 午前9時～午後5時

※受診時間の希望・変更はできません。

会 相模原口腔保健センター(ウェルネスさがみはら内)

定 120人(抽選) 費 500円

※70歳以上など一部の人は免除あり

申 9月15日(必着)までに、はがき(1人1枚)に住所、氏名(ふりがな)、生年月日・年齢、性別、電話番号、「口腔がん健診」と書いて、健康増進課(〒252-5277 中央区中央2-11-15 ☎042-769-8322)へ

相談など

相談名(相談員)	日にち	時間	会場	申込	内容・定員・問い合わせなど
成人健康相談 母子保健相談 (保健師)	月～金曜日	午前8時30分～午後5時 (祝日等を除く)	㊧	㊦	成人健康相談 健康相談 母子保健相談 妊娠・出産、子どもの健康などの相談 ※希望者は直接会場へ(電話相談も可) ※㊦(津)㊨(湖)㊩(城)は来庁相談のみ 開 成人健康相談 ⑥⑧⑨ 母子保健相談 ⑪⑫⑬
	月・木曜日				
	火曜日				
	水曜日				
	金曜日				
精神保健相談 (精神科医)	9月11日(月)	午後1時～2時	㊦	㊦	こころの健康についての相談 対 かかりつけ医がいない人 定 各2・3人(申込順。調整あり) 申 津久井保健福祉課 ☎042-780-1412 南障害福祉相談課 ☎042-701-7715 中央障害福祉相談課 ☎042-769-9806 緑障害福祉相談課 ☎042-775-8811
	9月12日(火)				
	9月22日(金)				
	9月13日(水)				
	9月26日(火)				
	9月19日(火)		午後2時～3時		
HIV(エイズ)等の 検査・相談	火曜日 (9月5日・19日を除く)	午前9時～11時15分	㊦	④	HIV(エイズ)、性器クラミジア、梅毒に関する検査・相談(無料。匿名) 定 各12人(申込順)
	9月9日(土)	午後2時～3時45分	㊨		
HIV(エイズ)即日検査	9月5日(火)	午前9時～10時30分	㊦	④	その日のうちに結果が分かるHIV(エイズ)検査・相談(無料。匿名) 定 15人(申込順)
思春期・ひきこもり 特定相談 (精神科医)	9月21日(木)	午後1時30分～3時30分	㊦	⑭	対 思春期相談 13歳～17歳の精神的な問題を抱える人とその家族 ひきこもり相談 おおむね40歳ぐらまでの引きこもりの状態にある人とその家族 定 2組(申込順。調整あり)
みんなのアルコール相談	9月26日(火)	午前10時～正午	㊦	⑭	専門医などが、お酒の量を減らしたい、家族の飲み方が心配などの相談に応じます。 対 アルコールに関する問題がある人とその家族 定 2組(申込順。調整あり)
アルコール・薬物家族教室	9月25日(月)	午後2時～4時	㊦	⑭	アルコール・薬物問題を理解し、その対応について学びます。 対 市内在住か在勤でアルコールや薬物問題がある人の家族 定 10組(申込順)
くすりの相談	9月21日(木)	午後1時30分～3時			※希望者は直接市薬剤師会会議室へ 開 市薬剤師会 ☎042-756-1502
家族のためのコミュニケーション教室「ガーベラ」	9月20日(水)	午後2時～4時	㊦	⑭	家族間コミュニケーションをテーマに家族問題についての理解を深め、対応を学びます。 対 引きこもりの状態にある人・アルコールや薬物問題がある人の家族 定 30人(申込順)

