

# さがみはら

広報

NO.1481  
毎月1日・15日発行  
5/15  
2022  
令和4年  
SAGAMIHARA

## LINE-UP 今号の主な内容

- 新型コロナウイルスワクチン接種 4回目接種の実施が決定 … 3
  - みんなのすこやかなび …… 4・5
  - 南・緑・中央区版 …… 10・11
  - 特定外来生物にご注意を！ …… 12
- 発行●相模原市 〒252-5277 相模原市中央区中央2丁目11番15号  
編集●広聴広報課 ☎042-769-8200  
ホームページ●<https://www.city.sagamihara.kanagawa.jp/>  
携帯端末用●<https://mobile.city.sagamihara.kanagawa.jp/>

市の手続き、イベントや施設のお問い合わせに…

相模原市コールセンター  
午前8時～午後9時 年中無休  
☎042-770-7777



分別でゴミを減らして  
エコな未来を目指そう！

感染拡大防止の徹底を

- ワクチン接種に関する予約・相談 市新型コロナウイルスワクチン接種コールセンター  
☎050-5445-4357 ☎050-5445-4358 (午前8時30分～午後8時)  
☎050-5445-9837 ☎050-5445-9838 (土・日曜日は午後7時まで)
- 感染の心配などでかかりつけ医がいない時 市新型コロナウイルス感染症相談センター  
☎042-769-9237 (24時間) 障害により電話での相談が難しい場合は、☎042-752-5515へ
- 生活などで困りの時 新型コロナ暮らし・経済支援ダイヤル 市非課税世帯等給付金ナビダイヤル  
☎042-851-3193 (午前8時30分～午後5時(土・日曜日、祝日等を除く)) ☎0570-070-177 (午前8時30分～午後5時30分)

# ごみは燃やして終わりじゃない！

家庭から出た一般ごみなどは、収集車で清掃工場へ運び、焼却します。  
燃え残った灰などは、薬品処理で安全性を高めた後、一般廃棄物最終処分場に埋め立てます。

## 一般廃棄物最終処分場って、どんなところ？

ごみって燃やしたら  
なくなっちゃうの？

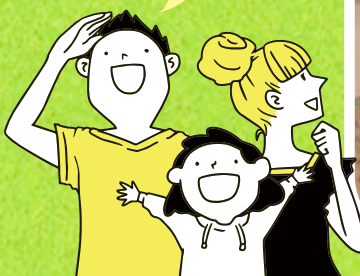
いいえ！  
燃えかすが残るよ。  
埋め立てたり、  
資源として再利用  
したりしてるんだって



年間 約2万t が埋め立てへ



焼却やリサイクルで埋め立てるものを減らしてるんだね



一般廃棄物最終処分場について詳しくは  
**2面へ**





# 一般廃棄物最終処分場 紙上見学会にGO!

## 気になるポイントを聞いてみよう!

普段は見られない  
施設の内部って  
どんな感じ?



一般廃棄物最終処分場(以降、処分場と表記)は、衛生的な生活環境を保つために大切な施設です。処分場の役割や維持・管理方法などを紹介します。

問 清掃施設課 ☎042-769-8246

**Q** 燃え残った灰などはどうやって埋めてるの?

**A** ショベルカーで平らになるように埋め立てています。北・南清掃工場から処分場に運ばれる灰などの量は、1日に10tトラック約10台分です。



灰などを埋め立てた後に、土をかぶせている様子



地下水の水位などを常時監視。内部には資料展示コーナーもあり

**Q** 埋め立て地の横にある建物はなに?

**A** この建物は「浸出水処理施設」といいます。「浸出水(処分場内に降った雨が浸透した水)」を薬品などで処理し、安全基準を満たしてから下水道へ放流するための施設です。貯水量は、最大で1,300万ℓに上ります。

25mプール24個分!

**Q** 埋め立てが終わったらどうなるの?

**A** 埋め立てた跡地は、有効に活用します。第1期整備地はメガソーラーを導入し、太陽光発電で再生可能エネルギーを作っています。また、全国的には、公園として利用している例もあります。



約8,000枚の太陽光パネルが並ぶノジマメガソーラーパーク



みんなの役に立つ施設になるんだね!

資料展示コーナーもあります!



大学生の見学会時の様子

処分場のおかげで街や道路をきれいに保てるんだね

しっかり安全対策してるんだ



実際に見たい人はこちら

## 一般廃棄物最終処分場見学会

施設職員の解説を聞きながら、処分場について学べます。

時 6月11日(土) 午前11時~正午(小雨決行)  
会 一般廃棄物最終処分場  
定 30人(申込順)  
申 5月19日~31日に、直接か電話、Eメールに住所、氏名(ふりがな)、電話番号、「最終処分場見学会」と書いて、清掃施設課(☎042-769-8246 ☐seisou-shisetsu@city.sagamihara.kanagawa.jp)へ



## 一般廃棄物最終処分場の 過去 >>> 今 >>> 未来

### 過去

#### 第1期整備地

昭和54年 ●埋め立て開始  
平成20年 ●埋め立て終了  
26年 ●ノジマメガソーラーパーク利用開始

#### 第2期整備地

平成20年

整備当時▶

平成20年 ●埋め立て開始  
当初の計画では、令和14年まで利用予定

ごみの減量化の取り組みなどで埋め立て量が減少し、当初計画より約5年間長く、埋め立て可能になりました。



### 今

処分場について詳しくはこちら▶

#### 令和4年



▲地表面近くまで埋め立てが進む現在

今年度から、埋め立て容量を増やす工事を段階的に実施し、令和19年度途中まで利用予定

施設を長持ちさせるには、ごみ自体を減らすことが必要。資源として活用できるものを分別することが大事だよ!

市「ごみDE71大作戦」イメージキャラクター レモンちゃん



### 令和19年度ごろまでに新しい最終処分場が必要です

市では、整備に向けて準備を進めています。

- 3年度 ●基本構想を策定 ●審議会で候補地を選定(緑区根小屋、南区麻溝台(各2カ所))
- ↓
- 今後の予定 ●地域の皆さんへの説明会など ●最終候補地の決定や用地取得
- ↓
- 19年度ごろ ●供用開始

処分場は、市民の皆さんが住みやすい環境を作るために、必要不可欠なものです。ご理解とご協力をお願いします。



旬の情報をお届け!

# Hot Info さがみはら

**CHECK!** イベントなどの開催状況は随時ご確認を

●イベントは、新型コロナウイルス感染症の拡大防止対策を行った上で実施します。  
●やむを得ずイベントなどが中止や延期となる場合があります。各種イベントなどの開催状況は、市ホームページで随時お知らせしています。



イベントなどに参加するときは…



必ずマスクの着用を



体調がすぐれないときは参加しない



## 新型コロナウイルスワクチン接種 4回目接種の実施が決定しました

❗ 紙面の内容は4月27日時点の情報です。記載内容が変更になる場合があります。

4回目接種の実施に伴い、3回目接種の会場・日程は順次縮小します。現在、予約枠に空きがありますので、接種を希望する人は、早めに予約してください。

### ワクチン予約情報

接種種別	対象	予約受け付け中の日にちなど
3回目	2回目接種から6カ月以上経過した満12歳以上の人	<b>集団接種</b> 公共施設などでの接種 時 6月26日(日) 接種分まで ※満12歳～満17歳の接種はファイザー社ワクチンのみ 当日予約も可能
		<b>個別接種</b> 医療機関での接種 時 6月4日(土) 接種分まで
1・2回目	満12歳以上の人	<b>集団接種</b> 公共施設などでの接種 時 6月26日(日) 接種分まで 会 相模原北メディカルセンター急病診療所、グッディプレイス相模原3階(中央区中央)、イトーヨーカドー古淵店(南区古淵) 相模原3階(中央区中央)、イトーヨーカドー古淵店(南区古淵)
小児	満5～満11歳の人	<b>個別接種</b> 医療機関での接種 時 6月4日(土) 接種分まで

### 60歳以上の人・18歳以上で基礎疾患がある人などへ4回目接種を実施します

既に3回目までの接種を終えた人を対象に、4回目の接種の準備を進めています。  
※詳しくは決まり次第、市ホームページなどでお知らせします。

### 4回目接種のギモンにお答え! Q & A

- Q** 対象者はどんな人?  
**A** 対象者は、3回目接種から原則5カ月以上経過して、接種を希望する次のいずれかに該当する人です。  
●60歳以上 ●18歳以上で、基礎疾患がある など
- Q** 接種開始時期はいつ?  
**A** 決まり次第、市ホームページなどでお知らせします。
- Q** 使用するワクチンは?  
**A** ファイザー社ワクチンとモデルナ社ワクチンを予定しています。
- Q** 4回目の費用は無料?  
**A** 無料です。

### 便利な団体接種の予約を受け付け中【3回目接種のみ】

時 6月26日(日) まで★は5月28日(土) まで  
 会 相模原北メディカルセンター急病診療所、グッディプレイス相模原3階(中央区中央)、イトーヨーカドー古淵店(南区古淵)、小田急ホテルセンチュリー相模大野8階(南区相模大野)★  
 対 市内に所在する企業、大学など(1団体10人以上)  
 問 団体接種予約・相談窓口(新型コロナウイルスワクチン接種推進課内) ☎042-769-7200

ワクチン接種の予約・相談・問い合わせ

市新型コロナウイルスワクチン接種コールセンター <午前8時30分～午後8時(土・日曜日は午後7時まで)> かけ間違いにご注意ください!  
 ※音声ガイダンスの後、オペレーターにつながります。

☎050-5445-4357  
 ☎050-5445-4358  
 ☎050-5445-9837  
 ☎050-5445-9838

「English(英語)、中文(中国語)、韓国語(韓国語)」外国人専用ダイヤル  
 障害などにより電話が困難な人専用ファクス  
 ☎042-767-2104 FAX 042-740-1020

ウェブ・LINE 予約はこちら

## 市議会 6月定例会議などを開催

定例会第2回臨時会議、6月定例会議を開催します。

### 第2回臨時会議

日にち	内容
5月20日(金)	本会議(常任委員会委員の選任など)

### 6月定例会議

日にち	内容
5月23日(月)	議会運営委員会
5月27日(金)	本会議(提案説明)
6月6日(月)	本会議(代表質問・個人質疑、委員会付託)
6月7日(火)	本会議予備日
6月9日(木)	総務委員会
6月10日(金)	環境経済委員会
6月13日(月)	民生委員会
6月14日(火)	建設委員会
6月15日(水)	市民文教委員会
6月24日(金)、27日(月)～29日(水)	本会議(一般質問)
6月30日(木)	本会議(委員長報告、採決)、議会運営委員会

時 午前9時30分から

※6月30日(木)の議会運営委員会は、本会議終了後に開催  
 ※新型コロナウイルス感染症拡大防止のため、可能な限りインターネット中継をご利用ください。

市議会ホームページから、各会議のインターネット中継が視聴可能

問 議事課 ☎042-769-8278

## 市議会 第1回臨時会議～1議案を可決～

4月22日～27日に開かれた臨時会議では、令和4年度相模原市一般会計補正予算が審議され、可決されました。

### 今回、可決された補正予算の主な内容は次のとおりです

- 新型コロナウイルス経済対策事業
- ウクライナ人道支援事業 など



問 総務法制課 ☎042-769-9260

## 改札から1分! マイナンバーカードの申請は、相模原駅前の特設窓口が便利です

顔写真の無料撮影と申請ができる予約不要の窓口です。カードは本人限定受取郵便か簡易書留で送付します。

時 月・水・金・日曜日(祝日等を除く)

午前10時～午後6時(受け付けは、午後5時30分まで)

所在地 中央区相模原1-1-3(セリオ相模原4階 シティ・プラザさがみはら内)

対 市内在住で、初めてマイナンバーカードを申請する人

※15歳未満など、法定代理人の同行が必要な場合あり

※希望者は、通知カードと本人確認書類(運転免許証など)を持って、直接窓口へ

※申請には暗証番号の設定が必要

※書類がそろわない場合、カードの郵送は不可(後日、住んでいる区の区役所区民課が各まちづくりセンターでの受け取り)

※詳しくは、市ホームページをご覧ください。



市ホームページ

問 相模原駅マイナンバーカード申請特設窓口 ☎042-707-7229



アクセスしてね!

# みんなのすこやかナビ



**イベントなどの開催状況は随時ご確認を** 掲載しているイベントや説明会など、中止や延期となる場合があります。各種イベントなどの開催状況は、市ホームページで随時お知らせしています。



- イベント参加時はマスク着用
- 体調がすぐれないときは参加しない

オンラインの催しは、インターネットと、各ツールを利用できる環境が必要



## 記号の見方

主な会場や申し込み・問い合わせ先はこちら

## 主な実施会場

- ① 緑 緑区合同庁舎 緑区西橋本5-3-21
- ② 橋 シティ・プラザはしもと 緑区橋本6-2-1
- ③ 城 城山総合事務所 緑区久保沢1-3-1
- ④ 津 津久井保健センター 緑区中野613-2
- ⑤ 湖 相模湖総合事務所 緑区与瀬896
- ⑥ 藤 藤野総合事務所 緑区小淵2000
- ⑦ ㊦ ウェルネスさがみはら 中央区富士見6-1-1
- ⑧ け やき会館 中央区富士見6-6-23
- ⑨ 南 南保健福祉センター 南区相模大野6-22-1
- ⑩ べ 橋本駅北口ペDESTリアンデッキ下 緑区橋本
- ⑪ 市 市役所前 中央区中央2-11-15
- ⑫ ㊦ 相模大野駅前通り(コリドー通り) 南区相模大野

## 申し込み・問い合わせ

- ① 緑高齢・障害者相談課 ☎042-775-8812
- ② 中央高齢・障害者相談課 ☎042-769-8349
- ③ 南高齢・障害者相談課 ☎042-701-7704
- ④ 津久井高齢・障害者相談課 ☎042-780-1408
- ⑤ 感染症対策課 ☎042-769-7201
- ⑥ 健康増進課 ☎042-769-8322
- ⑦ 緑保健センター ☎042-775-8816
- ⑧ 緑保健センター 津久井担当 ☎042-780-1414
- ⑨ 中央保健センター ☎042-769-8233
- ⑩ 南保健センター ☎042-701-7708
- ⑪ こども家庭課 ☎042-769-8345
- ⑫ 緑子育て支援センター ☎042-775-8829
- ⑬ 中央子育て支援センター ☎042-769-8222
- ⑭ 南子育て支援センター ☎042-701-7710
- ⑮ 精神保健福祉センター ☎042-769-9818
- ⑯ 市コールセンター ☎042-770-7777



## 子育て



母子健康手帳と筆記用具を持って参加してください

### ハロー・マザークラス

妊娠、出産、育児に関する知識・技術の習得

日にち	時間	会場
7月9日(土)	午後1時30分～3時15分	① 緑
7月16日(土)		
7月13日(水)		② 南
7月20日(水)		

① 妊娠16週以降の初めて出産する人とその家族(1人まで)  
② 各16組(申込順)  
③ 5月20日から⑬へ

### マタニティオーラルセミナー

～元気な赤ちゃんはママのお口の健康から～  
妊娠期の口腔内の疾患が赤ちゃんに及ぼす影響やその予防法、子どもの歯の健康についての講義と歯科健診

日にち	時間	会場
8月3日(水)	午後1時30分～3時	① 緑
8月31日(水)		② 南

① 市内在住の妊娠している人  
② 各8人(申込順。現妊娠期間中1回のみ受講可)  
③ 6月15日から⑬へ

### ママの心のケアルーム 「ママの休み時間」

「子どもにイライラする」「子どもがかわいく思えない」などと感じているお母さん同士が語り合い、気持ちを楽にする場  
① 7月6日(水) 午前10時～11時30分  
② ①  
③ 乳幼児の母親 ※保育あり(要予約)  
④ 6月15日から⑪へ

### 親子で歯っぴい ちゃれんじ大作戦!

虫歯予防の秘訣や歯磨きの裏技を紹介

日にち	時間	会場	対象
8月2日(火)	午前10時～11時	① ㊦	令和3年6月～10月生まれの子とその家族
8月26日(金)			
8月12日(金)		② 南	
8月31日(水)			
8月30日(火)	③ 緑		

④ 各10組(申込順)  
⑤ 6月15日から⑬へ

### 離乳食教室(スタート編)

離乳食の講習、簡単な実習など

日にち	時間	会場
7月5日(火)	午後1時～2時、午後2時30分～3時30分	① ㊦
7月27日(水)		② 南

③ 令和4年1月・2月生まれの子の保護者とその家族  
④ 各8組(申込順。初めての子の保護者優先)  
⑤ 5月20日から⑬へ

### 離乳食教室(モグモグ編)

中期以降の離乳食の講習、相談など

日にち	時間	会場
7月15日(金)	午後1時～2時、午後2時30分～3時30分	① 南
7月22日(金)		② ㊦
7月29日(金)		③ 緑

④ 令和3年10・11月生まれの子の保護者とその家族  
⑤ 各8組(申込順。初めての子の保護者優先)  
⑥ 5月20日から⑬へ

### 離乳食教室(スタート・モグモグ編)

離乳食の講習、簡単な実習など

① 7月22日(金) 午後1時～2時  
② 城山公民館  
③ 令和3年10月～4年2月に生まれた子の保護者とその家族  
④ 8組(申込順)  
⑤ 5月20日から⑬へ

## 保健福祉

### 測ってわかる! 「生活習慣病予防教室」

血管年齢の測定や栄養・歯科などの講義で健康的な生活習慣を学ぶ  
① 6月17日(金) 午後1時30分～3時  
② ㊦  
③ 市内在住か在勤の今年度に20歳～69歳になる人  
④ 15人(申込順)  
⑤ 5月19日～6月10日に⑨へ

### 統合失調症家族教室(全4回)

統合失調症の知識や当事者とのコミュニケーション術などを学び、家族同士の交流を深める  
① 6月30日、7月7日・14日・28日の木曜日 午後2時～4時  
② 市民会館  
③ 市内在住で、統合失調症を発症しておおむね10年以内の人の家族  
④ 15人(申込順)  
⑤ 5月19日～6月24日に電話で、住んでいる区の高齢・障害者相談課へ

緑	☎042-775-8811
中央	☎042-769-9806
南	☎042-701-7715

### 「心とからだの健康づくり」 動画を市ホームページで配信中

毒舌が人気の毒虻三太夫さんと運動・体操指導者の木下祐一さんの対談や座ってできる体操を紹介する動画を配信中  
① 健康増進課 ☎042-769-8274



### 市国民健康保険に加入している人へ 人間ドック・脳ドックの 検診料を一部補助

① 次の全てに該当する人  
● 市国民健康保険に加入している(今年度75歳になり、4月2日～令和5年3月31日に後期高齢者医療制度に加入する人を含む)  
● 昭和22年4月2日～58年3月31日に生まれた  
● 国民健康保険税に未納がない世帯  
● 人間ドックの検査結果を受託医療機関から市に提出し、特定健康診査の受診結果として取り扱うことを承諾する  
② 助成金額(年度内1人各1回助成)  
人間ドック 2万2,000円  
脳ドック 1万円  
③ 利用券について  
申込期間ごとに、助成を受けるための利用券を送付。利用券が届いたら、受託医療機関へ予約の上、受診を  
※利用券が届く前に受診すると、助成の対象外  
※受託医療機関など詳しくは、利用券に同封の案内や市ホームページを参照

申込期間	利用券発送時期
5月16日～31日	6月20日ごろ
6月1日～30日	7月20日ごろ
7月1日～31日	8月10日ごろ
8月1日～令和5年3月15日	受け付け後14日程度

有効期間 7月1日～5年3月31日  
① 利用券の申し込みは、5月16日から電話で、市国民健康保険コールセンター(☎042-707-8111)へ  
② 受付時間 月～金曜日(祝日等を除く) 午前8時30分～午後5時15分  
第2・第4土曜日 午前8時30分～正午  
※手元に保険証を用意した上で申し込みを。市ホームページの電子申請からも可  
※申し込み開始当初は電話がつながりにくくなる場合あり。8月以降に受診する場合は、6月からの申し込みにご協力を

## 5月は赤十字運動月間 赤十字の活動にご協力を!

### 赤十字の活動

#### 地域福祉



#### ボランティア



災害発生時には…



自治体や地域住民と連携した救護活動

① 日本赤十字社神奈川県支部 相模原市地区本部事務局(生活福祉課内) ☎042-851-3170

赤十字の活動は、皆さんからの寄付によって支えられています。地域の皆さんの命と健康、尊厳を守り続けていくために、ぜひ、継続的な寄付の支援をお願いします。

### 赤十字活動に参加してみませんか

赤十字では、活動の一環として、救急法などの講習会の開催や、赤十字奉仕団がボランティア活動をしています。興味がある人は、お問い合わせください。



**急病などで困ったときは**  
 まずはかかりつけ医・歯科医へ。休診の場合は右記の問い合わせ先へ  
**(電話番号をよく確かめて)**

**医科** 相模原救急医療情報センター  
 ☎042-756-9000  
 月～金曜日(祝日等を除く) 午後5時～翌朝9時  
 土曜日 午後1時～翌朝9時  
 日曜日、祝日等 午前9時～翌朝9時  
 ※診療可能な医療機関を案内。医療相談・歯科案内は行っていません。

**歯科** 相模原口腔保健センター  
 ☎042-756-1501  
 日曜日 午前8時45分～11時30分  
 ※事前に連絡をしてから受診してください。

**接骨** 休日当番柔道整復施療所案内  
 ☎0120-19-4199  
 日曜日、祝日等 午前9時～午後5時

**精神科** 精神科救急医療情報窓口  
 ☎045-261-7070  
 月～金曜日(祝日等を除く) 午後5時～翌朝8時30分  
 土・日曜日、祝日等 午前8時30分～翌朝8時30分  
 (翌日が平日の場合、受け付けは翌朝8時まで)  
 ※夜間、休日に急激な精神疾患の発症や病状悪化の際に、精神科医療機関を紹介します。  
 ※必ず紹介することを約束するものではありません。

**健康相談** 申し込みは5月19日(★は5月15日)から 省略記号の見方は4面をご確認ください。

相談名(相談員)	日にち	時間	会場	申込	内容・定員・問い合わせなど
成人健康相談 母子保健相談 (保健師)	月～金曜日	午前8時30分～午後5時 (祝日等を除く)	緑 ウ 南		成人健康相談 健康相談 母子保健相談 妊娠・出産、子どもの健康などの相談 ※希望者は直接会場へ(電話相談も可) ※ <b>城津湖藤</b> は来庁相談のみ <b>間</b> 成人健康相談⑦⑨⑩ 母子保健相談⑫⑬⑭
	月・木曜日		津		
	火曜日		湖		
	水曜日		藤		
	金曜日		城		
大人の食生活 相談 (栄養士等)	6月6日(月)	午前9時 9時45分 10時30分 11時15分	南	⑩	面談か電話相談(予約制) 生活習慣病予防などに関する食生活の相談
	6月8日(水)		ウ	⑨	
	6月9日(木)		津	⑧	
	6月16日(木)		緑	⑦	
	6月20日(月)		ウ	⑨	
	6月22日(水)		南	⑩	
母と子の 栄養相談 (管理栄養士等)	7月4日(月)	午前9時～11時30分	緑	⑫	面談(予約制) 乳幼児と妊産婦の食事の相談 持ち物 母子健康手帳
	7月11日(月)		南	⑭	
妊活 サポート相談 (不妊・不育 専門相談員)	7月12日(火)	電話相談 時 午前9時～11時30分 間⑪			
		★オンライン 面接相談 ※ツールはWebexを使用 時 午後1時～3時30分 申 7月11日までに⑪か、市ホームページへ			
もの忘れ相談	6月14日(火)	午後1時30分～3時	緑	①	
	6月20日(月)	午前10時～11時30分	南	③	医師によるもの忘れ相談 定 各2人(申込順)
	6月27日(月)		ウ	②	
くすりの相談	6月16日(木)	午後1時30分～3時	ウ		定 各2人(申込順。各回30分) 申 市薬剤師会 ☎042-756-1502
こどもの 歯科相談 (歯科衛生士)	7月26日(火)	午前9時～11時30分	ウ	⑪	面談か電話相談か、オンライン面談(予約制) ※ツールはWebexを使用 ※オンライン面談の申し込みは前日まで
歯科健康相談 (歯科衛生士)	月～金曜日 (祝日等を除く)	午前9時～午後3時30分	緑 ウ 南	⑥	ブラッシング方法など歯のお手入れに関する相談 ※申込時に日時、会場などを調整
かんがる～ 歯科健診 (歯科医)	会 緑ウ南城津湖藤 ※日程はお問い合わせを			⑪	障害のある乳幼児
禁煙 チャレンジ	月～金曜日 (祝日等を除く)	午前8時30分～午後5時	緑 津 ウ 南	⑦ ⑧ ⑨ ⑩	電話か面談で3カ月間禁煙をサポート ※初回面談時、希望者に尿中ニコチン検査と呼気検査を実施

相談名(相談員)	日にち	時間	会場	申込	内容・定員・問い合わせなど
思春期・ ひきこもり 相談 (精神科医)	6月20日(月)	午後2時～4時		⑭	⑮ 思春期相談 13歳～17歳の精神的な悩みを抱える人とその家族 ⑯ ひきこもり相談 18歳以上の引きこもりの状態にある人とその家族 ⑰ 2組(申込順。調整あり)
	6月14日(火)	午後1時～2時	南		こころの健康についての相談 ⑱ かかりつけ医がいない人 定 各2・3人(申込順。調整あり) 申 会場ごとに各担当課へ 南…南高齢・障害者相談課 ☎042-701-7715 津…津久井高齢・障害者相談課 ☎042-780-1412 ウ…中央高齢・障害者相談課 ☎042-769-9806
	6月24日(金)				
	6月20日(月)		津		
6月21日(火)	ウ				
みんなの アルコール 相談 (精神科医)	6月21日(火)	午前10時～正午		⑭	お酒の量を減らしたい、家族の飲み方が心配などの相談に医師が対応 ⑲ 市内在住か在勤で、アルコールに関する悩みを抱える人とその家族 定 2組(申込順。調整あり)
薬物・ ギャンブル 依存相談 (精神科医)	6月23日(木)	午後2時～4時		⑭	薬物・ギャンブルに関連した相談に、医師が対応 ⑲ 市内在住か在勤で、薬物・ギャンブルに関する悩みを抱える人とその家族 定 2組(申込順。調整あり)
依存症 家族教室 「サプリ」	6月28日(火)	午後2時～3時30分		⑮	市民会館 アルコール・薬物・ギャンブルの問題について理解し、その対応について学ぶ ⑲ 市内在住か在勤で、アルコール・薬物・ギャンブルの悩みを抱える人の家族 定 10組(申込順)
家族のための コミュニケーション 教室 「ガーベラ」	6月15日(水)	午後2時～3時30分		⑮	産業会館 家族間コミュニケーションをテーマに家族問題についての理解を深め、対応を学ぶ ⑲ 市内在住か在勤で、引きこもりの状態にある人、アルコールや薬物・ギャンブルの悩みを抱える人の家族 定 20人(申込順)
がんに関する 相談 がんピア サポート	①6月10日(金)	午前10時～午後3時	南		がん体験者が自らの体験を基に対応。②は電話相談も可 ⑲ がん患者やその家族 定 各4組(申込順。各組1時間) 申 6月①8日②23日までに⑥
	②6月26日(日)		ウ		
骨密度測定 de 骨元気アップ セミナー	6月14日(火)	午前 9時30分 10時30分 11時30分		⑮	骨粗しょう症予防の話と骨密度測定 ⑲ 市内在住か在勤の20歳～70歳(昭和27年4月2日～平成15年4月1日生まれ) 定 各15人(申込順) ※測定時にアルコールをかかるとに吹き付けるため、かぶれる人は測定不可
愛の献血	5月31日(火)	午前10時～正午、 午後 1時45分～4時	市		⑲ 16歳～69歳の健康な人(65歳～69歳の間は、60歳～64歳の間に献血経験が必要)※本人確認あり 所要時間 40分程度 ※希望者は直接会場へ 間 地域保健課 ☎042-769-8343  午前の混雑状況により、午後の開始時間を変更する場合があります。  献血キャラクター けんげつちゃん
	6月2日(木)				
	5月22日(日)				
	6月18日(土)				
	5月29日(日)				
	6月4日(土)				
	6月12日(日)		コ		



# 情報 あらかると

はがき・ファクス・Eメール  
などで申し込むとき



記入する必要事項

- ①希望する催し名
- ②住所
- ③氏名(ふりがな)
- ④年齢
- ⑤電話番号

**CHECK!** イベントなどの開催  
状況は随時ご確認を

掲載しているイベントや説明会など、中止や延期となる場合があります。  
各種イベントなどの開催状況は、市ホームページで随時お知らせしています。



- イベント参加時はマスク着用
- 体調がすぐれないときは参加しない

## お知らせ

### 令和4年度 市民税・県民税について

#### 納税通知書等の発送

●自宅へ発送  
 ①普通徴収の人(自分で納める)、公的年金から特別徴収の人  
 ※非課税の人には送付なし

②発送予定日 6月7日(火)

●勤務先へ発送

③給与から特別徴収の人

④発送予定日 5月16日(月)から順次

⑤申告期限の延長に伴う影響

提出された確定申告などの内容が、個人の市民税・県民税などの算定に間に合わない場合あり。税額に変更があった場合は、確認でき次第、新しい通知書を送付  
**課税証明書などは6月1日(水)から発行**  
**証明書発行窓口** 市民税課、緑・南市民務事務所、各まちづくりセンター(橋本・中央6地区・大野南を除く)・出張所・連絡所  
 ※コンビニ交付でも取得可能(マイナンバーカードが必要)

⑥市民税課

#### 選挙人名簿・在外選挙人名簿の閲覧

⑦時 6月2日(木)～6日(月)午前8時30分～午後5時

⑧会 各区選挙管理委員会事務局

⑨選挙人名簿 平成16年6月2日までに生まれた人で、次のいずれかに該当する人

- 令和4年3月1日までに市の住民基本台帳に記録され、引き続き記録されている
- 住民票を作成された日から引き続き3カ月以上市の住民基本台帳に記録され、転出後4カ月以内

⑩在外選挙人名簿 平成16年6月2日までに生まれた人で、次のいずれかの手続きをして、6月1日までに同名簿に登録された人

- 海外に転出し、引き続き3カ月以上滞在していて、在外選挙人名簿への登録申請をした
- 最終住所地が本市にあり、選挙人名簿から在外選挙人名簿への登録移転申請をした

※閲覧申出書には申出者の押印が、閲覧時は閲覧者の顔写真付き身分証明書が必要。事前にお問い合わせを

⑪ 各区選挙管理委員会事務局

区	電話番号
緑	042-775-8820
中央	042-769-9259
南	042-749-2117

※6月4日(土)・5日(日)は市役所本館守衛室へ

※電話での登録確認は不可

### 納期限は 5月31日(火)

- 固定資産税・都市計画税 第1期
- 軽自動車税

⑫ 口座振替の申し込みは  
市ホームページか金融機関の窓口へ  
ウェブ申し込み、詳しくはこちら▶



### 成年後見制度専門相談

⑬ 時 午後2時～3時

⑭ 行政書士 6月2日(木)

⑮ 司法書士 6月9日(木)

⑯ 税理士 6月16日(木)

⑰ 社会福祉士 6月23日(木)

⑱ 会 さがみはら成年後見・あんしんセンター

⑲ 対 成年後見制度の利用を考えている人や親族後見人、福祉施設の職員など

⑳ 定 各2組(申込順)

㉑ 申 開催日2日前までに、電話で、同センター(☎042-756-5034)へ

### また看護がしたいあなたを応援 就職相談会

⑳ 協力病院の看護部長が復職について個別相談を受け付け

㉒ 時 6月12日(日)午前10時～午後3時

㉓ 会 ウェルネスさがみはら

㉔ 対 保健師・助産師・看護師・准看護師のいずれかの資格があるか、看護補助者を希望する人

㉕ 申 5月19日～6月9日に、電話かファクス、Eメールに、6面上部の必要事項と有資格者は資格の種別、駐車場利用の有無を書いて、市病院協会事務局(☎042-755-0531 FAX042-755-0532 sagamihara-h.a3@gaea.ocn.ne.jp)へ※同協会ホームページからも可

### 人はもっと優しくて 社会はもっと面白い サポステ説明会 & 簡易相談会 in 南区

㉖ 時 5月30日(月)午後1時30分～4時30分

㉗ 会 南区地域福祉交流ラウンジ

㉘ 対 ニート・ひきこもり状態や生きづらさを感じる若者とその家族

㉙ 定 6組(申込順)

㉚ 申 5月19日～28日に、直接か電話でさがみはら若者サポートステーション(☎042-703-3861)へ

### 家族セミナー 「サポステの事例紹介」

㉛ 時 6月4日(土)午前9時30分～11時30分

㉜ 会 サン・エールさがみはら

㉝ 対 ニート・ひきこもり状態や生きづらさを感じる若者とその家族

㉞ 定 25人(申込順)

㉟ 申 5月19日～6月3日に、直接か電話でさがみはら若者サポートステーション(☎042-703-3861)へ

### 分譲マンション無料相談

㊱ 時 6月6日(月)午後1時30分～4時30分

㊲ 会 建築・住まい政策課

㊳ 対 市内分譲マンションか、分譲型団地に住む人

㊴ 定 3組(申込順)

㊵ 申 5月19日～6月1日に、電話で同課(☎042-769-9817)へ

### 建築士による 自宅の無料耐震相談会

㊶ 時 6月9日(木)午後1時30分～4時15分

㊷ 会 津久井総合事務所

㊸ 定 3組(申込順)

㊹ 申 5月19日～6月3日に、電話で建築・住まい政策課(☎042-769-8252)へ

### みんなできれいなまちに 5月30日はきれいなまちづくりの日

① 市ホームページ内で「きれいなまちづくりの日」プレゼントキャンペーンを実施

② 時 5月30日(月)～6月30日(木)

③ 対 資源循環推進課

④ ※「市民地域清掃」の実施日時や集合場所などは自治会回覧などで確認を



## 募集

### 会計年度任用短時間勤務職員 青少年学習センター事務補助員

① 貸館の受け付け事務補助、窓口・電話対応など

② 勤務 7月15日～令和5年3月31日の週2回程度(土・日曜日、祝日等を含む指定した日)で①午前8時30分～午後6時のうち6時間②午後5時30分～10時の4時間30分(原則)

③ 勤務場所 青少年学習センター

④ 報酬 日額①6,546円から②4,909円から※報酬額は職歴などによって決定

⑤ 対 簡単なパソコン操作や軽作業ができる人

⑥ 定 若干名(選考)

⑦ 申 5月31日(必着)までに、申込書を直接か郵送で、同センター(〒252-0207 中央区矢部新町3-15 ☎042-751-0091)へ

⑧ ※後日、面接あり

⑨ ※詳しくは、市ホームページを参照

### 相模台第2地域包括支援センター 職員

① 高齢者などへの相談業務、介護予防を目的とした業務など

② 勤務 月～金曜日の午前8時30分～午後5時30分

③ 勤務場所 相模台第2地域包括支援センター

④ 報酬 月額22万円

⑤ 対 介護支援専門員の資格がある人

⑥ 定 1人(選考)

⑦ 申 電話で、小松会(☎042-635-5111)へ

### 図書館協議会委員

① 図書館の運営などについて協議

② 任期 8月29日～令和6年8月28日(会議は年4回程度)

③ 対 市内在住の18歳以上(本市の他の審議会などの委員・職員・議員を除く)

④ 定 2人(選考)

⑤ 配 各図書館・行政資料コーナー・まちづくりセンター(橋本・中央6地区・大野南を除く)・出張所・公民館(沢井を除く)、市立公文書館

⑥ ※市ホームページにも掲載

⑦ 申 6月15日(必着)までに、応募用紙を市立図書館(☎042-754-3604)へ

### 地域子育て支援拠点事業運営団体

① 親子が集う室内広場の会場を確保し運営する団体を公募

② 対 市内に活動拠点があり、子育て支援活動の実績がある団体

③ 申 5月31日までに、市ホームページに掲載の参加意思確認書などをこども家庭課へ  
 ※詳しくは市ホームページを参照するか、お問い合わせを

### フォトシティさがみはら2022 「アマチュアの部」作品

① テーマ 自由

② サイズ 六つ切り～四つ切り(ワイド可)かA4プリント ※高校生以下は2L判も可

③ 応募点数 制限なし。組み写真の場合は3枚1組(縦・横混在は不可)

④ 配 文化振興課、各行政資料コーナー・まちづくりセンター・出張所・公民館など

⑤ ※市ホームページにも掲載

⑥ 申 6月24日(必着)までに、6面上部の必要事項と職業、写真1点ごとに題名(ふりがな)、撮影データなどを書いた応募票(自作可)を裏面に貼り、直接か郵送で、フォトシティさがみはら実行委員会事務局(〒252-5277 中央区中央2-11-15 文化振興課内 ☎042-769-8202)へ

### TOUR さがみはらSDGsまなべるトラベル



① SDGsに関連する市内のスポットを巡り、SDGsについて体感的に学べるバスツアーです。日本フードエコロジーセンター(中央区田名塩田)の見学と、さがみこベリーガーデン(緑区青野原)でブルーベリー狩りをします。

② 時 6月25日(土)、7月3日(日)午前9時～午後4時

③ 対 市内在住の小学校3年生～中学生(小学生は保護者同伴)

④ 定 各30人(抽選)

⑤ 費 500円(昼食代)

⑥ 申込期限 6月10日(必着)

⑦ ※応募方法など詳しくは、市SDGs特設サイトをご確認ください。



さがみこベリーガーデン

⑧ 関 みんなのSDGs推進課 ☎042-769-9224



●電話番号の記載がない記事の問い合わせは 市役所 ☎042-754-1111(代)  
●オンラインの催しは インターネット環境、各ツールを利用できる環境が必要



## イベント

### 女子美術大学美術館コレクション JAMのABC展

女子美術大学ミュージアム(JAM)の展示作品を、アルファベットをキーワードにして、見どころや鑑賞のヒントを紹介  
時5月18日(水)～7月2日(土) 午前10時～午後5時(入館は午後4時30分まで)  
休館日 日曜日  
会女子美術大学ミュージアム(南区麻溝台)  
問同ミュージアム(☎042-778-6801)

### 健康増進に関するオープンハウス

「健康増進に関する総合的な条例」の制定に向けた考え方や、健康づくりを取り巻く状況をパネル展示などで説明、意見を募集(所要10分程度)  
時5月①20日(金)午後5時～8時②21日(土)午後1時～4時③22日(日)午後1時～4時  
会①相模原イツ(中央区相模原)3階入り口付近②アリオ橋本(緑区大山町)③相模大野駅北口ペデストリアンデッキ  
※希望者は直接会場へ  
問健康増進課

### 相模川クリーン作戦「県央相模川サミット」六市町村合同グリーンキャンペーン

時6月5日(日)午前9時～10時(小雨決行)  
会葉山島青少年広場周辺、小倉橋周辺、相模川自然の村周辺(上大島キャンプ場付近含む)、神沢河原周辺、高田橋周辺、昭和橋周辺、三段の滝下周辺、磯部頭首工周辺、新戸スポーツ広場周辺  
※軍手とごみ袋(レジ袋など)を持って、直接会場へ。相模川を愛する会の緑の旗が目印  
※荒天時の実施の問い合わせは、当日午前7時30分から市役所守衛室(☎042-754-1111)へ  
問相模川を愛する会事務局(水みどり環境課内)

### 少ない負担で運動効果バツグン! ポールウォーキング体験教室

足腰への負担が少なく運動効果が高いポールウォーキングを体験  
時6月17日(金)・24日(金)午後1時30分～4時  
会相模原ギオンアリーナ、相模原麻溝公園周辺  
対次のすべてに該当する人  
●市内在住の65歳以上 ●自立歩行ができ、医師から運動を止められていない ●ポールを持つことができる  
定各20人(申込順)  
申5月19日～31日に、電話で健康増進課(☎042-769-8274)へ  
※ポールの用意あり

### 市民交響楽団 定期演奏会

シューベルト作曲交響曲第8番『グレート』ほか  
時6月26日(日)午後2時～4時  
会相模女子大学グリーンホール  
費1,000円(高校生以下、65歳以上、障害者手帳を持っている人は無料で、事前申し込み定員制。詳しくは同楽団ホームページまたはチラシ参照)  
申電話でチケットMove(☎042-742-9999)へ  
※チケットムーヴ.netホームページ、チケットぴあからも購入可  
問同楽団事務局(☎080-7676-6412)

### 植物や香りでリラックス

①初夏の寄せ植え教室  
時6月7日(火)・9日(水)・13日(月)・15日(水) 午前10時～11時30分  
会花苗生産センター(中央区田名)  
②リラックスタイムに～アロマスプレーづくり～  
好みのエッセンシャルオイル(植物精油)でスプレーを製作  
時6月10日(金)午前10時～正午  
会LCA国際小学校北の丘センター  
共 通  
対市内在住か在勤・在学の15歳以上(中学生を除く)  
定①各8人②24人(申込順)  
費①各1,500円②2,000円  
申5月19日～①開催日1週間前②6月2日に、直接か電話、ファクスに6面上部の必要事項を書いて、市まち・みどり公社(☎042-751-6624 ㊚042-751-2345)へ

### みんなでつくろう!子どもの居場所

子ども食堂や無料学習支援など、子どもの居場所の立ち上げやボランティア活動に関するセミナー  
時6月29日(水)午後2時～4時30分  
会緑区合同庁舎  
定40人(申込順)  
申5月19日から、直接か電話、ファクス、Eメールに6面上部の必要事項を書いて、市社会福祉協議会(☎042-786-6181 ㊚042-786-6182 ㊚svc4@sagamiharashishakyo.or.jp)か応募フォームへ  
※詳しくは、同協議会ホームページを参照

## 講演・講座

### さがまちカレッジ ハンドベル集中講座～天使のハーモニーを楽しむ～(全2回)

時7月2日(土)午後2時～4時・3日(日)午前10時～午後4時  
会町田市子ども創造キャンパスひなた村(町田市本町田)  
対中学生以上  
定16人(抽選)  
費6,500円  
配各まちづくりセンター(橋本・中央6地区・大野南を除く)・公民館(沢井を除く)など  
申6月2日(必着)までに、申込用紙をさがまちコンソーシアム事務局(☎042-747-9038)へ。同ホームページからも可

### デジタル化推進フォーラム

フィンランド人はなぜ午後4時に仕事が終わるのか、デジタル化の進め方とその効果、各機関の支援事業の紹介  
時6月10日(金)午後2時～5時  
会産業会館  
対市内在住・在勤の人  
定100人(申込順)  
申6月7日までに相模原商工会議所ホームページから

### テニス教室(全5回)

参加者の経験やレベルに合わせて指導

コース	日にち	会場
① ジュニア(小学校4～6年生)	6月11日～7月9日の毎週土曜日 (予備日7月16日・23日)	小倉(やまびこ)テニスコート
② 初心～初級(中学生以上)	6月19日～7月17日の毎週日曜日 (予備日7月24日・31日)	津久井又野公園テニス場
③ ジュニア(小学校3～6年生)	6月11日～7月9日の毎週土曜日 (予備日7月16日・23日)	小倉(やまびこ)テニスコート
④ 初心～初級(中学生以上)	6月19日～7月17日の毎週日曜日 (予備日7月24日・31日)	津久井又野公園テニス場
⑤ 初級～中級(中学生以上)	6月19日～7月17日の毎週日曜日 (予備日7月24日・31日)	津久井又野公園テニス場

時①～④午前10時30分～午後0時30分  
⑤午前8時30分～10時30分  
対市内在住か在勤・在学の人  
定各8人(申込順)  
費各5,000円(保険料を含む)  
申5月19日から、直接か電話、ファクス、Eメールに6面上部の必要事項とテニス経験の有無、希望するコース番号(①～⑤)を書いて、城山めいぶる(☎042-782-0303(火～金曜日午前9時～午後3時) ㊚042-782-1051 ㊚info.maple.shiroyama@gmail.com)へ

### 市民講座 まなびのライブ塾

研修を受けた市民が運営と講師を担当

講座名	日にち	受講料
公園でヨガしよう	6月17日(金)	600円
朗読入門『走れメロス』編	6月21日(火)	1,000円
『おくのほそ道』を読む	7月1日(金)～令和5年2月3日(金)	7,500円
朗読を楽しみましょう!	7月5日(火)～8月9日(火)	4,200円
ビザンティン帝国 盛衰	7月16日(土)～2月18日(土)	7,000円
歩く!学ぶ!体験する!橋本	7月29日(金)	各800円
相模湖を楽しもう!	8月30日(火)	

市民講師養成講座(全5回)  
市民講座の講師・運営に必要な知識を学ぶ  
時6月15日～7月20日の毎週水曜日(7月13日を除く)原則午前10時～正午  
会総合学習センター  
対市民講座の講師・運営や企画などに関心のある人  
定10人(抽選)  
費1,300円  
共 通  
配総合学習センター、各まちづくりセンター(橋本・中央6地区・大野南を除く)・公民館(沢井を除く)・図書館など。まなびのライブ塾ホームページにも掲載  
申5月30日(必着)までに、募集案内に付いている申込書を直接か郵送、ファクス、Eメールでまなびのライブ塾(☎042-749-7010)へ。同塾ホームページからも可  
※時間、会場など詳しくは、募集案内か同塾ホームページを参照

### 日赤救急法基礎講習

AED(自動体外式除細動器)を使った心肺蘇生や気道異物除去などの一時救命処置の知識と技術を学ぶ  
時6月18日(土)午前9時～午後1時  
会あじさい会館  
対市内在住か在勤・在学の15歳以上  
定30人(抽選)  
費1,500円  
申5月31日(必着)までに、往復はがきに6面上部の必要事項と生年月日を書いて、日赤相模原市地区本部(生活福祉課内 ㊚252-5277 中央区中央2-11-15 ☎042-851-3170)へ  
※希望者が一定数に満たない場合は中止

### ウクライナ人道支援寄附金 引き続き寄付を受け付け中

ウクライナ大使館を通じて現地での人道支援などに活用  
5月1日時点までの寄付額 3,351,260円  
※ウクライナ人道支援寄附金はふるさと納税として税額控除の対象(返礼品の送付なし)。市内在住の人でも申し込み可能。  
申5月31日(必着)までに、市ホームページにある申出書を、直接か郵送、ファクス、Eメールで国際課へ  
申出書はこちら



温かいご支援を  
引き続き  
お願いいたします。



問国際課 ☎042-707-1569

## 読者のひろば

(敬称略) 催し 費用の記載がない場合は無料です。

●春の花展示会・クレマチス 鉢花や切り花を展示。5月30日(月)午後1時～4時30分、中央公民館。※展示希望者も募集。5月29日までに、電話で問い合わせを問寺田(☎070-5079-1011)  
●懐メロ友の会発表会 5月22日(日)午前11時～午後4時、サン・エールさがみはら。定員150人(先着順) 問石川(☎042-759-2971)  
●ザ・コーラスマンサムライ定期演奏会 5月27日(金)午後1時30分～3時30分、杜のホールはしもと。定員535人(申込順)、費用2,000円 申5月27日までに、電話で平井(☎090-3450-1953)へ

仲間 会費などは個別にお問い合わせください。

混声合唱 毎週土曜日午後2時、橋本公民館ほか。見学歓迎 問望月(☎080-1049-4671)  
ギター 第2・第4水曜日午前10時、相武台前自治会館(南区相武台)。初心者歓迎 問伊藤(☎042-744-9083)  
リズム体操など 毎週金曜日午前10時、小山公民館。高齢者歓迎 問梅澤(☎080-3475-4502)  
韓国語 毎週日曜日午後2時、さがみはら国際交流ラウンジ。対象は初級・中級者 問李(☎090-2309-9752)  
リズム体操など 月3回木曜日午前10時、中央公民館ほか。体験可 問能條(☎042-733-1132)



コールセンターから  
ちょっとおしらせ

行政サービスの手続きなどの問合せにAI(人工知能)が答えるチャットボットサービスをぜひ利用してください。詳しくは、市ホームページをご覧ください。



# 施設の催し



会場・お問い合わせは原則各施設です。休所日は各施設のホームページをご覧ください。回数の記載がないものは1回ずつの開催です。

はがき・ファクス・Eメールなどで申し込むとき **必要事項** ①希望する催し名 ②住所 ③氏名(ふりがな) ④年齢 ⑤電話番号 **を記入**



イベントなどの開催状況は随時ご確認を掲載しているイベントや説明会など、中止や延期となる場合があります。各種イベントなどの開催状況は、市ホームページで随時お知らせしています。



● イベント参加時はマスク着用 ● 体調がすぐれないときは参加しない

## エコパークさがみはら(環境情報センター)

〒252-0236 中央区富士見1-3-41 ☎042-769-9248

### ①おもちゃもったいないセンター②おもちゃの病院

使わなくなったおもちゃと会場にあるおもちゃの交換や、壊れたおもちゃの修理  
**時**5月22日(日) ①午前10時・10時30分・11時・11時30分、正午、午後0時30分・1時・1時30分・2時・2時30分(各30分) ②午前10時~午後3時

### ③ダンボールコンポスト学習会

環境に優しいダンボールコンポストを使った生ごみの堆肥化について  
**時**5月29日(日) 午前10時~11時

### ④野鳥観察入門

**時**6月5日(日) 午前10時~11時30分  
**会**木もれびの森  
**対**市内在住か通勤・在学の中学生以上

**定**①50組③30人④20人(申込順)

**申**5月①21日③28日④6月1日までに、直接か電話、ファクス、Eメールに8面上部の必要事項、①は希望時間を書いて、同所(☎042-751-2036 ☒ecopark-sagamihara@mdlife.co.jp)へ  
 ※②希望者はおもちゃを持って直接会場へ

## ソレイユさがみ

〒252-0143 緑区橋本6-2-1 ☎042-775-1775

### LGBTsクローズドミーティング

性的少数者(セクシュアル・マイノリティ)やその家族が安心して自分を語れる場

**時**6月11日(土) 午後1時~3時

**対**セクシュアル・マイノリティの人やその家族=10人(申込順)

※未就学児(2歳以上)の保育あり(要予約)

**申**5月19日から、直接か電話、ファクスに氏名くふりがな(仮名やニックネームも可)、電話番号、保育希望の有無、「LGBTsクローズドミーティング」と書いて、同所(☎042-775-1776)へ。同所ホームページからも可

### ①さんかくサロン

話し合いを通して多様な価値観に触れる、男女共同参画の気付きの場

**時**6月13日(月) 午前10時~11時30分

### ②さがみはらいきいきフォーラム

サッコ先生と考える 生きる教育 性教育 講義とグループディスカッション

**時**6月18日(土) 午後1時20分~3時30分

### ③ファッション史のなかのジェンダー

男性のためのパーソナルカラー診断

**時**6月19日(日) 午前10時~正午

**対**男性

### ④子育ておしゃべりサロン

自分らしい子育てを見つける場

**時**6月20日(月) 午前10時30分~11時45分

**対**1歳未満の初めての子とその保護者

**定**①20人②50人③12人④5組(申込順)

※①~③未就学児(2歳以上)の保育あり(要予約)

**申**5月19日から、直接か電話、ファクスに8面上部の必要事項と、①~③は保育希望の有無(保育希望者は子どもの氏名・年齢)、④は子どもの月齢を書いて、同所(☎042-775-1776)へ。同所ホームページからも可

## 相模原麻溝公園

〒252-0328 南区麻溝台2317-1 ☎042-777-3451

### 夏季ポニー教室(全5回)

ポニーの世話や乗馬、餌やりなど

**時**6月26日~7月17日の毎週日曜日、7月18日(祝) 午前10時~11時30分

**会**同公園ふれあい動物広場

**対**市内在住の小・中・義務教育学生=10人(抽選) ※保護者同伴

**申**6月13日(必着)までに、往復はがき(1人1枚。きょうだいの連名不可)に8面上部の必要事項と学年、保護者氏名を書いて、同公園ふれあい動物広場(☎042-778-3900)へ

※今年度にポニー教室に参加した人は応募不可

## 相模湖林間公園(総合公園)

〒252-0175 緑区若柳1432-2 ☎☎042-685-1330

### 中学生ソフトテニス練習会

**時**6月11日(土) 午前8時30分~午後0時30分(予備日6月26日(日))

**対**市内在住か通勤・在学の中学生

**定**20人(申込順)

**費**500円(保険料含む)

**申**5月19日から、直接か電話、ファクスに8面上部の必要事項と学校名、学年、テニス経験の有無を書いて、同公園へ

## 相模原ギオンアリーナ

〒252-0328 南区麻溝台2284-1 ☎042-748-1781

### ラジオ体操・みんなの体操

指導者養成講習会

元テレビ・ラジオ体操指導者の長野信一さんから正しい体操方法を学ぶ

**時**6月18日(土) 午前10時~正午

**対**18歳以上(4月1日現在)

**定**60人(申込順)

**申**5月20日~6月8日に、電話で市コールセンター(☎042-770-7777)へ

## さがみはらグリーンプール

〒252-0242 中央区横山5-11-1 ☎042-758-3151

教室名	日にち	時間	対象	定員(申込順)	費用
①おためし個人モデル	5月30日(月)	午後1時30分~2時30分			600円
初心者	②個人モデル(全3回)	6月1日(水)・8日(水)・15日(水)	18歳以上(高校生を除く)	各10人	各3,060円
	③フィン水泳(全3回)	6月2日(木)・9日(木)・16日(木)			
④リズムダンス&体操(全4回)	毎週水曜日 6月1日~29日 (6月22日を除く)	午前10時~10時45分	2歳6カ月~未就園児		3,280円
⑤ベビーとエクササイズ		午前11時~11時50分	生後5カ月(首が据わってから)以上の乳児(歩行前)とその保護者	各10組	各820円
⑥脂肪燃焼! アクアトレーニング(全4回)	毎週水曜日 6月1日~22日	午後2時~2時45分	18歳以上(高校生を除く)	20人	4,080円
⑦おためしフィン水泳	6月6日(月)	午後1時30分~2時30分		10人	600円

**申**5月19日から、直接か電話で同プールへ

## さがみはら国際交流ラウンジ

〒252-0233 中央区鹿沼台1-9-15 ☎042-750-4150

### 外国人相談ボランティア研修会

外国人技能実習制度と実習生の現状について学ぶ

**時**5月29日(日) 午後1時~3時30分

**定**35人(申込順。外国人相談ボランティア活動を希望する人、市内在住の人優先)

**申**5月20日~27日に、直接か電話で同所へ

### 日本語初級講座(全10回)

日本で暮らすために、必要な日本語を学ぶ

**時**7月13日~9月14日の毎週水曜日 午前10時~正午

**対**日本語がよく分からなくて、次のどれかに当てはまる人

- 市内に住んでいる ● 市内で働いている
- 市内の学校に通っている

**定**20人(申込順)

**申**5月20日~6月28日に、Eメールに、8面上部の方にある必要事項(①~⑤)を書いて国際課(☒kokusai@city.sagamihara.kanagawa.jp ☎042-707-1569)へ

### Beginner Japanese Course

For beginners with little to zero knowledge on the Japanese language.

If you are interested, please call International Affairs Division (☎042-707-1569) by June 28th to register. We speak Chinese and English.

## ユニコムプラザさがみはら

〒252-0303 南区相模大野3-3-2-301 ☎042-701-4370

### オーサズカフェ MORIMO(さがみ湖森・モノづくり研究所)の活動

さがみはら津久井産材の活用と森を守る取り組みについて

**時**5月28日(土) 午後2時~3時

※希望者は直接会場へ

## 相模の大尻センター

〒252-0326 南区新戸2268-1 ☎046-255-1311

### 寄せ植え教室(春)

**時**5月31日(火) 午後1時30分~3時

**対**15歳以上(中学生を除く)

**定**15人(申込順)

**費**1,000円(材料費含む)

**申**5月19日から、直接か電話、ファクスに8面上部の必要事項を書いて、同センター(☎046-255-1361)へ

## 相模原北公園

〒252-0134 緑区下九沢2368-1 ☎042-779-5885

### 自然の観察会 春「昆虫や植物など生きもののつながりを探してみよう」

**時**5月29日(日) 午前10時~正午(雨天中止)

**会**道保川公園

**定**20人(申込順。小学校3年生以下は保護者同伴)

**費**300円(未就学児は無料)

**申**5月20日~27日に、直接か電話で、相模原北公園へ

## 鹿沼公園

〒252-0233 中央区鹿沼台2-15 ☎042-755-9781

### パークヨガ教室

**時**6月15日(水) 午前11時~正午(雨天中止)

**会**鹿沼公園軟式野球場

**対**18歳以上(高校生を除く)

**定**20人(申込順)

**費**700円(保険料含む)

**申**5月19日~6月14日に、直接か電話(午前8時30分から)で同公園へ



## 産業会館

〒252-0239 中央区中央3-12-1 ☎042-768-2311

パソコン・スマホ無料教室①パソコン・スマホ体験  
②子どもプログラミング・プレ体験③子どもプログラミング体験

	日にち	時間
①	5月24日～6月17日の火～金曜日	午前9時30分・10時30分・11時30分、午後1時30分・2時30分・3時30分(うち50分1回のみ)
		午後4時30分～5時
③	5月21日～6月18日の毎週土曜日★	午前9時20分・10時30分・11時40分、午後2時・3時10分(うち60分1回のみ)
	5月24日～6月17日の火～金曜日	午後5時30分・6時45分・8時(うち60分1回のみ)

対②年中～小学校2年生③小学校3年生～高校生(★は高校生を除く)  
定各3人(申込順)  
申5月19日から電話で、同館パソコン教室(☎042-704-9888)へ

## 相模原ギオンスタジアム

〒252-0335 南区下溝4169 ☎042-777-6088

教室名	日にち	時間	対象	定員(申込順)	費用
親子体操(全8回)	毎週火曜日 6月14日～8月2日	午前10時～11時	2歳～4歳とその保護者	20組	7,200円
福田恭巳さん総合監修スラックライン	6月15日(水)	午後7時15分～8時45分	年長以上(小学生以下は保護者同伴)	20人	1,000円
プリザーブドフラワー～グリーンカラーにアレンジ～	6月16日(木)・30日(木)	午後1時～2時30分	18歳以上(高校生を除く)	各24人	各2,800円(材料費含む)
	6月17日(金)	午後7時～8時30分	小学生以上(小学生は保護者同伴)		
手ぬぐい・リズム体操(全8回)	毎週火曜日 6月21日～8月9日	午前9時～10時	18歳以上(高校生を除く)	15人	4,000円

※申し込み方法など詳しくは、同所ホームページを参照

## 横山公園

〒252-0242 中央区横山5-11 ☎042-758-0886

顔筋トレ教室～表情筋トレーニング～

時6月22日(水) 午前10時～11時

会 同公園野球場会議室

対 18歳以上(高校生を除く)

定 16人(申込順)

費 700円(保険料含む)

申 5月19日～6月21日に、直接か電話で同公園へ

## サン・エールさがみはら

〒252-0131 緑区西橋本5-4-20 ☎042-775-5665

脂肪燃焼!英国発トレーニング  
ファットバーン教室

時6月15日(水) 午後6時30分～7時30分

対 市内在住か在勤の18歳以上

定 14人(抽選)

費 700円

申 5月31日(必着)までに、はがきかファクス、Eメールに8面上部の必要事項を書いて、同所(☎042-775-5515 ☐sun-yell@ajisaimetsu.or.jp)へ。同所ホームページからも可

## 小山公園

〒252-0205 中央区小山4-1 ☎042-700-0801

親子ラグビー教室

経験がなくても楽しめるラグビーを、三菱重工相模原ダイナボアーズが指導

時6月25日(土) 午前9時～正午(雨天中止)

対 小学校4～6年生とその保護者

定 40人(申込順)

費 1,000円(保険料含む)

申 5月19日～6月24日に、直接か電話で同公園へ

## 市立博物館

〒252-0221 中央区高根3-1-15 ☎042-750-8030

プラネタリウム 新番組全天周映画

①秘密結社 鷹の爪

THE PLANETARIUM

～ブラブラ!ブラックホールのナゾ～

②迷宮のプラネタリウム

「まくまくんの星空大冒険」を同時上映(①②とも)

時①9月25日までの土・日曜日、祝日等 午後1時～1時40分②9月30日(金)まで 午後4時～4時45分 ※①6月11日・12日・18日・19日②6月11日～19日を除く

定各210人(先着順)

※希望者は直接会場へ

費各500円(4歳～中学生200円、65歳以上250円(要証明書))

ミニ展「意外と知らない身近な鉱物」

時5月21日(土)～7月24日(日) 午前9時30分～午後5時

はやぶさWEEK ロボットで体験!「はやぶさ2」の旅路

市立博物館×ノジマの小学生向けレゴ®ロボットプログラミングイベント(JAXA協力)

	日にち	時間
①	6月11日(土)	午前10時10分・11時50分、午後1時30分・3時10分(各回70分)
		6月12日(日)

対①小学校4～6年生②小学校1～3年生=各15組(抽選。1組3人まで)  
※保護者同伴、未就学児同伴不可

申 5月31日(必着)までに、往復はがきに8面上部の必要事項、学年、希望日時を書いて、同館へ  
※詳しくは、同館ホームページを参照

## 市体育館(市役所前)

〒252-0236 中央区富士見1-2-15 ☎042-769-5201

身体調整エクササイズ(全5回)

時7月7日～8月4日の毎週木曜日 午後2時～3時

対 15歳以上(中学生を除く)

定 30人(申込順)

費 3,000円

申 6月1日～15日に、電話か、ファクスに8面上部の必要事項を書いて、同館へ

## ホームタウンチームを応援しよう!



ノジマステラ神奈川相模原  
(女子サッカー・WEリーグ)

日にち	開始時間	会場	対戦相手
5月22日(日)	午後1時	相模原ギオンスタジアム	マイナビ仙台レディース

☎ノジマステラ神奈川相模原 ☎046-298-3881



SC相模原(サッカー・J3リーグ)

日にち	開始時間	会場	対戦相手
5月29日(日)	午後1時	相模原ギオンスタジアム	カタレ富山
6月4日(土)			ギラヴァンツ北九州

☎SC相模原 ☎042-810-7777

※その他の試合日程など詳しくは、各チームのホームページを参照  
※試合情報は変更になる場合あり。一部の席は当日券販売予定

## 市スポーツ協会からのお知らせ

ペタンク講習会①審判②初心者実技

時6月12日(日) ①午前9時30分～正午②午後1時～4時

集合場所 サーターフォー相模原球場 会議室

対 小学生以上

定 各35人(先着順)

※希望者は運動ができる服装で直接集合場所へ

カローリング体験会

氷の上ではなく、床の上でするカローリングのような競技

時6月11日(土) 午前9時～11時

会 市体育館(市役所前)

費 500円(市レクリエーション協会会員は300円)

対 市内在住か在勤・在学の人

※希望者は室内履きを持って、直接会場へ

パークゴルフはやぶさ記念市民デー

時6月12日(日) 午前10時～午後3時

会 キャンプ淵野辺留保地(淵野辺公園隣接地)

対 小学校3年生以上

定 40人(申込順)

申 5月19日～6月10日に、電話でパークゴルフ協会の森さん(☎090-2753-8691)へ

市民バレーボール選手権大会(一般)

時6月19日(日) 午前9時

会 北総合体育館

対 市内在住か在勤・在学の人

申 6月3日までに、市スポーツ協会にある申込用紙(同協会ホームページにも掲載)を同協会へ

〒252-0236 中央区富士見6-6-23 けやき会館内 ☎042-751-5552 ☎042-751-5545

詳しくは同協会ホームページを参照







# みなみ

区版

Facebook ページ  
「相模原市南区区民会議」

@sagamiharasi.minamiku.kuminkaigi

Instagram  
【公式】相模原市南区  
@sagamihara\_minamiku

編集/南区役所区政策課  
☎042-749-2134



# 色彩豊かな 初夏の麻溝公園に行こう!

これからの季節の相模原麻溝公園は、さまざまな花が咲き誇り、色彩にあふれます。クレマチスやアジサイが匂を迎える初夏の相模原麻溝公園を紹介します。

**相模原麻溝公園**  
所在地 南区麻溝台2317-1  
入園料 無料(ポニー乗馬のみ1回130円)  
駐車場 1,265台

## クレマチス

提供: 相模原クレマチスの会



園芸品種として人気があり「つる性植物の女王」とも呼ばれるクレマチスは、品種により開花時期が異なるため、一年を通じて楽しめます。相模原麻溝公園では、主に4月~7月にかけて、公園外周フェンスなどで多くのクレマチスを楽しめます。



**【品種名:プリンセスダイアナ】**  
イギリスで品種改良され、その愛らしい姿から、世界中で愛された故ダイアナ妃の名が付けられました。チューリップのような形のピンク色の花が特徴です。  
**【植栽エリア:風のガーデンなど】**

## アジサイ



市の花であるアジサイは相模原麻溝公園に約200種7,400株が植えられていて、6月には、さまざまな色や形の花を楽しめます。

アジサイは主に、花の谷、芝生広場、フィールドアスレチック、樹林広場、管理事務所周辺の5つのエリアに植栽しています。



**【品種名:潤水】**  
市が政令指定都市に移行したことを記念して「潤水都市さがみはら」から名付けられました。  
**【植栽エリア:花の谷エリア】**



**【品種名:アナベル】**  
ライムグリーンのつぼみから徐々に色が変化し、満開の頃には純白の花を咲かせるアナベルは、爽やかに初夏の訪れを知らせてくれる人気の品種です。  
**【植栽エリア:花の谷エリアなど】**



### グリーンタワー相模原

高さ55mの展望塔は公園のシンボル(展望室38m)。晴れた日には、丹沢、多摩丘陵、横浜、湘南の大パノラマが広がります。

### ふれあい動物広場

動物の展示のほか、ふれあいコーナーやポニー乗馬場(☎2歳~小学校6年生)があり、動物を大切に、愛する心を育むことができます。

### フィールドアスレチック

豊かな緑の中に繰り広げられるアスレチック(☎小学生以上)は、19基25種。つり橋や丸太渡りなどで思いっきり遊べます。

☎相模原麻溝公園管理事務所 ☎042-777-3451 ふれあい動物広場管理事務所 ☎042-778-3900

もっと楽しく!

南区の公園初

## 麻溝公園にスケートボードエリアを整備予定!

本市出身で幼い頃から小山公園ニュースポーツ広場で練習を重ね、トップスケーターに成長した白井空良選手をはじめ、東京2020オリンピックでの日本人選手の活躍もあって、人気急上昇中のスケートボード。

今後、より多くの人が気軽に楽しむことができるように、初級者向けスケートボードエリアを整備する予定です。

また、子どもの広場にあるバスケットゴールをさらに2基増やす予定もあり、相模原麻溝公園はもっと楽しく、もっと遊べる公園に生まれ変わります。

☎スケートボードエリア=スポーツ推進課 ☎042-769-8288 バスケットゴール=公園課 ☎042-707-7022



目指せ!  
未来のオリンピック



# みどり

区版

市ホームページ内  
緑区ページ

「ミウル」のTwitter/Facebook/LINE、  
緑区のInstagramもやっているよ!

緑区特設サイト ホームページ  
すもうよ緑区

編集/緑区役所区政策課  
☎042-775-8802




あづまや  
桜の小道の東屋付近から撮影

# 自然を満喫! 津久井湖城山公園 に行こう!

新緑の季節に、思わず深呼吸したくなる風景で伸び伸びリフレッシュしませんか。県立津久井湖城山公園で、緑区が誇る豊かな自然をぜひ体感してください!

園 緑区役所区政策課 ☎042-775-8802

## 津久井湖

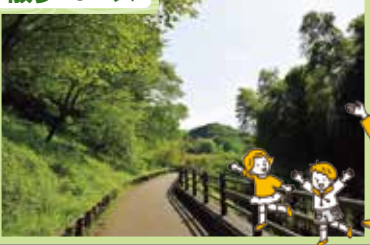
### 県立津久井湖城山公園

所在地 緑区根小屋162  
(公園管理事務所)  
園 ☎042-780-2420  
(受付時間 午前9時～午後5時)



▲園内の詳しい地図はこちら

### 散歩コース



散歩コース内の湖畔展望園路から見る津久井湖はイチオシです。園内には、ムササビなどさまざまな動物が生息しています。

### 子どもが遊べる大型遊具



四季の広場内

### 美しい眺望



展望広場より

### 事務所横展示

(園内生息の野生動物など)



## お知らせ

千木良公民館本館は  
6月1日から休館します

改修工事のため休館します。また、別館は解体工事のため、8月31日で貸室を終了します。ご不便をお掛けしますが、ご協力をお願いします。

園 相模湖公民館 ☎042-684-2377

本館休館期間 6月1日～10月(予定)  
別館廃止日 9月1日

# ちゅうおう

区版

Facebook ページ  
「相模原市中央区」  
@sagamihara.chuoku

Instagram  
【公式】相模原市中央区  
@chuo\_9

中央区の魅力満載!  
中央区魅力ドローン映像公開中!

編集/中央区役所区政策課  
☎042-769-9802



## お楽しみエリア 拡大中

# ～スポレクパークの新施設で遊ぼう!～

小山地区にある「相模原スポーツ・レクリエーションパーク」に、ボール遊び広場のボールコートが3月にオープンし、バスケットゴールとスポーツウォール(ボール用壁打ち施設)を設置しました!!

### バスケットゴール



大人用のゴールを新たに3基設置しました。  
※遊具広場の大人用ゴールを子ども用に改修して、子ども用ゴールが2基になりました。

### スポーツウォール



野球・サッカー兼用とテニス用を設置しました。

## 相模原スポーツ・レクリエーションパーク 案内図



## 相模原スポーツ・レクリエーションパーク

所在地 中央区小山2679  
[相模原駅から徒歩約8分]  
駐車場有(102台)  
時 午前8時30分～午後5時(5月～8月は午後7時まで) 年中無休  
※一般駐車場は午前8時10分～午後5時10分(5月～8月は午後7時10分まで)  
費 無料(人工芝グラウンドは有料)  
※同パークの土地は国有地であり、在日米陸軍相模総合補給廠との共同使用区域です。

園 公園課 ☎042-769-8243

## 中央区みらい協働プロジェクト 5年間の活動を報告

区民の皆さんと区が、協働で地域課題の解決に取り組んできた「中央区みらい協働プロジェクト」の活動が、3月をもって終了しました。5年間にわたる取り組みをまとめた活動記録誌が、プロジェクト代表の小橋委員長から田野倉区長に手渡されました。活動記録誌の内容は区ホームページで公開しています。ぜひご覧ください。



園 中央区役所地域振興課  
☎042-769-9801





## スポーツ講演会

### ～パラアスリートに学ぶ! チーム道下の“きずな”と金メダル～

障害の有無にかかわらず、全ての人々が支え合う共生社会の実現と東京2020パラリンピック競技大会のレガシーとして、今後、パラスポーツを普及促進するための講演会です。

時 7月3日(日)  
午後1時30分～3時20分

会 ①あじさい会館 ②オンライン  
講 道下美里さん(東京2020大会  
女子マラソン(視覚障害T12)  
金メダリスト)ほか

※道下選手はオンラインでの参加。他の講師もオンラインになる場合あり

定 ①160人②500人(申込順)

※①車いす席あり。手話通訳・要約筆記対応(要予約)②ツールはZoom®を使用

※申し込み方法など詳しくは、同協会ホームページをご覧ください。



チーム道下(左から志田 淳さん、道下美里さん、青山 由佳さん)



▲詳しくはこちら

関市スポーツ協会 ☎042-751-5552

## 特定外来生物にご注意を!

### オオキンケイギク

繁殖力が強く、辺りの生態環境に悪影響を与えることがあります。

開花時期 5～7月ごろ

- 特徴
- 花の色……鮮やかな黄色で、直径5～7cm
  - 葉……細長いへら状で、幅は約1cm  
茎の下の方に付き、両面に粗い毛がある
  - 草丈…30～70cm



この花を見掛けたら 種子を付ける前に駆除を!

根から引き抜く ▶ 袋に入れる ▶ 2・3日、日光にさらして枯らす ▶ 一般ごみへ

❗ きれいな花だからといって、植えてはいけません!

### ハイロゴケグモ

毒を持っています。かまれると、局所の痛みやかゆみ、リンパ節の腫れなどが生じます。

- 特徴
- 体長0.7～1cm ●腹部に赤色の砂時計状の斑紋がある
  - 卵のう(卵が集まった袋)は、突起物があり金平糖こんぺいとうのような形
- 生息場所 ●屋外にある植木鉢の底、室外機の裏、外壁の隙間(特に日当たりが良い場所)など
- 駆除方法 ●家庭用殺虫剤(ピレスロイド系)を使用する ●熱湯をかける  
●靴やスリッパなどを履いて踏みつぶす など



ハイロゴケグモ

※卵のうには、殺虫剤が効きにくいので、踏みつぶすなどの物理的な駆除が効果的です。

かまれてしまったら : すぐに患部を水で洗い、医療機関に相談してください。可能であれば、かまれたクモの種類が分かるように、殺したクモを医療機関に持参してください。

❗ 見つけても素手や素足で触ってはいけません!



卵のう

関水みどり環境課 ☎042-769-8242

## 喫煙習慣を見直そう



### ニコチン依存症

#### ～たばこをやめたいけどやめられない人へ～

禁煙をすると「イライラする」「ストレスがある」と感じても、依存症状は、禁煙治療などを始めてから2・3日(個人差あり)をピークに徐々に消えます。

### 禁煙のトク

- 薬局で購入できるニコチンパッチやニコチンガムを使う
- 医療機関で禁煙治療を受ける
  - \*禁煙補助薬(飲み薬)を使うと、依存症状が抑えられ、自力に比べて成功しやすいといわれています。
  - \*一定の要件を満たせば、健康保険で治療を受けられ、1日1箱のたばこ代よりも治療費の方が安くなります。
- 市の「禁煙チャレンジ」を利用する
  - 日程などは、5面(すこやかナビ)健康相談を確認してください。



※禁煙治療に健康保険が適用される医療機関一覧など、詳しくは市ホームページをご覧ください。

関健康増進課 ☎042-769-8055