

2022 (令和4年)

10.1

広報

さがみはら

No.1490

毎月1日・15日発行



時代は、脱炭素。

時代は、大量生産大量消費の社会から、CO₂(二酸化炭素)排出を抑える脱炭素社会へ塗り替わろうとしています。
 あなたも脱炭素型ライフスタイルへ生活を見直してみませんか？

脱炭素とは
 地球温暖化に大きな影響を与えるCO₂の排出量をできる限り減らし、森林の管理などによりCO₂を吸収して、排出量を実質ゼロにすることです。



図ゼロカーボン推進課 ☎042-769-8240

詳しくは2面へ

- LINE UP**
- 3面 新型コロナウイルスワクチン接種のお知らせ
 - 4面 あなたの声を市政に ご意見を聞かせてください
 - 5面 高齢者インフルエンザ予防接種を実施
 - 12面 市総合写真祭 フォトシティさがみはら

市の手続き、イベントや施設のお問い合わせに…
市コールセンター
 午前8時～午後9時 年中無休
☎042-770-7777
※品質向上のため、通話を録音しています。

市の人口・世帯
 人口 726,535人(18減)
 男 361,904人 女 364,631人
 世帯 341,473世帯(210増)
令和4年9月1日現在。()は前月との増減。
 令和2年国勢調査に基づく推計人口

コロナ関連の問い合わせはこちら **感染拡大防止の徹底を**

感染の心配などで
 かかりつけ医がない時 **市新型コロナウイルス感染症相談センター**
☎042-769-9237 (24時間) | 障害により電話での相談が難しい場合は、
FAX)042-752-5515

ワクチン接種に関する
 予約・相談 **市新型コロナウイルスワクチン接種コールセンター**
☎050-5445-4357 ☎050-5445-9837 午前8時30分～午後8時
☎050-5445-4358 ☎050-5445-9838 (土・日曜日は午後7時まで)

生活などで困りの時 **新型コロナ暮らし・経済支援ダイヤル**
☎042-851-3193 午前8時30分～午後5時(土・日曜日、祝日等を除く)

市非課税世帯等給付金ナビダイヤル ☎0570-070-177 (午前8時30分～午後5時30分)

自分の暮らしを /

脱炭素で塗り替えよう!

本市は、地球温暖化対策を推進し、2050年のCO₂排出量を実質ゼロにする脱炭素社会の実現を目指しています。エネルギーを効率よく利用する脱炭素型のライフスタイルは、電気代の削減など、賢い暮らしのヒントでもあります。あなたも環境にやさしく・賢く・おトクな脱炭素ライフができているかチェックしてみましょう！
☎ゼロカーボン推進課 ☎042-769-8240


あなたはできる? **環境にやさしく・賢く・おトクな脱炭素ライフ!**

- 太陽光パネル・蓄電池を導入する**
災害時などで停電が発生しても安心! 初期費用0円で導入できる太陽光発電設備の設置プランもあります
→0円ソーラー かながわ 検索
- 冬は高過ぎず、夏は低過ぎない設定温度にする**
夏は室温28℃、冬は室温20℃が目安
- 古いエアコンを省エネ性能の高いものに買い替える**
年間電気代約2,480円※もおトク!
- 窓の熱の出入りを防ぐ**
カーテンやブラインドで熱の出入りを調節し、冷暖房の効率を上げましょう
複層ガラス、二重サッシにするとさらに効果的!
- 扇風機やサーキュレーターを一緒に使って部屋の空気を循環させる**
暖め過ぎ・冷やし過ぎを防いで、エアコンの効率をアップ!
- 通勤や買い物、近場の外出には、徒歩・自転車を使う**
- 電気自動車を導入する**
動く蓄電池としても活用でき、災害時も安心!
- 長時間使わないときはプラグを抜く**
プラグがコンセントに挿さっているだけでも電力を消費します
- 使っていない電気は小まめに消す**
- 電球をLED照明にする**
同程度の明るさの白熱電球と比較して、約86%も省エネ! 年間電気代約2,510円※もおトク!
- 冷蔵庫は詰め込み過ぎず、冷凍庫は隙間なく**
- 古い冷蔵庫を省エネ性能の高いものに買い替える**
年間電気代約4,600~6,220円※もおトク!
- お風呂は家族で時間を空けずに入る**
追いだきに使用するエネルギーを削減!

※出典: (一社)家電製品協会「スマートライフおすすめBOOK」(2022年6月)

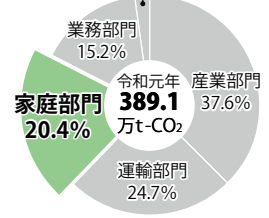
脱炭素な暮らしのヒント

環境省では、「ゼロカーボンアクション30」として、身の回りの脱炭素につながる具体的な行動の例をカテゴリごとに紹介しています。あなたも、生活の中に隠れている「脱炭素」を見つけてみませんか。



市のCO₂排出量の構成比

本市のCO₂排出量の約2割は家庭部門から排出されています。家庭での省エネなどの取り組みは、脱炭素社会を実現するために重要なものとなっています。



令和元年 産業部門 37.6%
令和元年 家庭部門 20.4%
令和元年 運輸部門 24.7%
令和元年 業務部門 15.2%
令和元年 その他 2.1%
令和元年 389.1 万t-CO₂

市CO₂排出量の内訳
出典: 市温暖化対策計画実施状況報告書 (令和2年度報告)


省エネ家電の買い替えでプレゼントが当たるキャンペーンを実施!

古いエアコン・電気冷蔵庫を使い続けることで、電気代を損しているかも! この機会に環境にやさしい省エネ家電に買い替えてみませんか。今なら抽選で150人にプレゼントが当たります!

キャンペーン期間 12月31日(日)まで

対象製品 「統一 省エネルギーラベル」における省エネ性能が★4以上のエアコンと★3以上の電気冷蔵庫

対象県内か東京都、埼玉県、千葉県在住で期間内に対象製品に買い替えた人
申令和5年1月10日(必着)までに九都県市圏か郵送で申し込み※詳細は同所圏へ
☎九都県市省エネ家電買替キャンペーン事務局
☎関東図書館内 ☎048-862-2901



エコパークさがみはら(環境情報センター)で楽しく環境を学べます!

本施設は、自発的な環境学習や環境活動を支援する施設です。環境学習講座の開催のほか、環境に関する絵本を読んだり、おもちゃで遊んだりできるキッズスペースもあります。ぜひ利用してください。



所在地 中央区富士見1-3-41
☎エコパークさがみはら ☎042-769-9248

HOT Info

さがみはら



イベントなどの開催状況は随時ご確認を

掲載イベントなどは、中止や延期の場合あり。開催状況は、市庁で随時お知らせ



イベント参加時はマスク着用



体調がすぐれないときは参加しない

新型コロナウイルスワクチン接種のお知らせ

1・2回目接種(小児・12歳以上)も予約受け付け中

3・4回目接種 オミクロン株対応ワクチンの接種を実施中

ファイザー社、モデルナ社ともに、オミクロン株対応ワクチンに切り替えられました。

オミクロン株対応ワクチンの接種について

●従来株とオミクロン株(BA.1)に対応した成分が含まれる2価ワクチン

●期待されている効果

- ・従来ワクチンを上回る重症化予防効果
- ・感染予防効果や発症予防効果(短い期間である可能性あり)

●このほか、ワクチン接種により得られる多様な免疫反応が、今後の変異株に対しても有効である可能性がより高いと期待されている

●次の全てに該当する人

●1・2回目接種が完了した ●12歳以上

接種回数 3回目以降の接種回数にかかわらず、1人1回

接種間隔 前回の接種から5カ月以上(国では接種間隔の短縮を検討中)

※3・4回目接種のクーポン券(接種券)を持っている人は、持っているクーポン券(接種券)で接種可能です。

※4回目接種が未接種で、クーポン券(接種券)を持っていない人には、順次クーポン券を送付しています。

年内に、希望者全員の接種に十分な量のワクチンが供給される予定です。焦らずお待ちください。

❗ 紙面の内容は9月16日現在です。記載内容が変更になる場合があります。

予約受け付けスケジュール

種別	予約受け付け開始日時	接種日
集団接種	受け付け中	10月15日(分)分まで
	10月1日(出)	10月31日(月)分まで
	10月8日(出)	11月30日(水)分まで
個別接種	受け付け中	10月15日(分)分まで
	10月1日(出)	10月22日(分)分まで
	10月8日(出)	10月29日(分)分まで

※会場は市庁などでお知らせ

小児(5歳~11歳向け)の3回目接種を実施中

2回目接種から5カ月が経過した対象者へ、順次クーポン券(接種券)を送付しています。接種を希望する場合は、クーポン券(接種券)が届いたら予約をしてください。

●集団接種 時10月8日(出)~10日(祝)・29日(土)・30日(日)

◎緑区合同庁舎4階集団指導室

※個別接種の日程は市庁を参照するか、お問い合わせください。

◎ウェブ・LINEか、ワクチン接種コールセンターへ

接種の予約・相談・問い合わせ

市新型コロナウイルスワクチン接種コールセンター

☎050-5445-4357

☎050-5445-9837

☎050-5445-4358

☎050-5445-9838

「English(英語)、中文(中国語)、한국어(韓国語)」外国人専用ダイヤル

☎042-767-2104

障害などにより電話が困難な人専用ファクス FAX 042-740-1020

〈午前8時30分~午後8時(土・日曜日は午後7時まで)〉

※音声ガイダンスの後、オペレーターにつながります。

ウェブ・LINE予約はこちら▶



行く、知る、つながる。まちの魅力再発見。さがみはらサンキューキャッシュバックキャンペーンを開始 10月1日(出)~11月30日(水)

市内の参加店舗などで、合計1万5,000円以上の買い物やサービスを利用した市民の皆さんに、3,900円をキャッシュバック(還元)します。

キャッシュバック上限額 1人当たり3,900円

●次の全てに該当する人

- 10月1日時点で本市に住民登録がある
- 10月1日~11月30日に参加店舗などで合計1万5,000円以上(税込み、複数店舗などの合算も可)の買い物などをした



市特設圏

のぼり旗・ステッカーが参加店舗などの目印です!

- 参加店舗などは、本キャンペーン専用ののぼり旗が、ステッカーを掲示しています(法令で屋外広告等の規制がある参加店舗などを除く)。店舗などの一覧は、市特設圏や各まちづくりセンター・公民館などにあるチラシをご覧ください。
- 会計時に、サンキューキャンペーンに使用することを参加店舗などに伝えて、市指定のスタンプの押印かシール貼付の領収書(レシートなど)を入手してください。



同居の場合は家族分を合算して申請できるの?



同居家族分を同封して申請する場合、領収書を合算できるよ!

例: 4人家族が合計6万円以上の領収書で申請すると、3,900円×4人(1万5,600円)分をキャッシュバック!



◎各まちづくりセンター・公民館・参加店舗など(市特設圏にも掲載)

◎市指定のスタンプの押印か、シールが貼られた領収書(レシートなど) 合計1万5,000円以上分を申請書に貼り付けて、郵送でキャッシュバック事務局へ ※申請は1人1回のみ

◎新型コロナウイルス暮らし・経済支援ダイヤル ☎042-851-3193

教育長に渡邊志寿代氏が就任



市議会9月定例会議で、鈴木英之教育長の任期満了に伴う渡邊志寿代氏の選任について同意され、10月1日に就任しました。任期は3年間です。

教育長 渡邊志寿代氏(わたなべ・しずよ)

主な経歴 市健康福祉局福祉部障害福祉サービス課長、市教育委員会教育局教育環境部長、市民局長などを歴任 58歳

◎人事・給与課 ☎042-769-8213

首都圏放置自転車クリーンキャンペーン 公共の場所に自転車を放置しないで!

道路や駅前広場など、公共の場所に自転車を放置するのは条例違反です!

道路に自転車が放置されていると、こんな問題が起こります。

- 歩行者が安全に通行できない
- 災害時の緊急活動ができない
- 景観を損ねる

※一定期間放置されている自転車は、市内各保管所に移動。引き取り時に手数料(自転車=2,000円、原付=4,000円)が必要

キャンペーン期間 10月31日(月)まで

- 長時間放置されている自転車の撤去活動の強化
- 警察と連携した駅周辺の巡回 などを実施

ご理解とご協力をお願いします

◎路政課 ☎042-769-8258



市シティプロモーション Facebookページ

「相模原市シティプロモーション」 @sagamihara.pr



市シティプロモーション Twitter

「相模原市シティプロモーション」 @Sagamihara_PR



アクセスしてね!

あなたの声を市政に ご意見を聞かせてください

①オープンハウス 橋本駅南口地区のまちづくりガイドラインに関するオープンハウス

橋本駅南口地区のまちづくりガイドラインの策定に向けた考え方や、まちづくりの方向性についてパネル展示などで説明し、皆さんの意見を伺います。
※希望者は直接会場へ



詳しくは市庁へ

日にち	時間	会場
10月15日(土)	午前10時～午後6時	アリオ橋本(緑区大山町)
10月17日(月)	午前11時～午後3時	橋本駅北口ペDESTリアンデッキ
10月19日(水)	午後4時～7時	相模原イツ(中央区相模原)
10月22日(土)	午前11時～午後3時	イトーヨーカドー古淵店(南区古淵)
10月23日(日)	午前11時～午後3時	ダイエー津久井店(緑区中野)
10月26日(水)	午前11時～午後3時	市役所本庁舎
10月28日(金)	午後4時～7時	相模大野駅北口ペDESTリアンデッキ
10月30日(日)	正午～午後4時	相模原ギオンスタジアム

①リニア駅周辺まちづくり課 ☎042-707-7047 ②生涯学習課 ☎042-769-8286

②アンケート 楽しめる学びと催しに関するWEBアンケート

参加したいと思う公民館の催しや参加しやすい手段などについて、意見を伺います。

回答期間 10月23日(日)まで

回答方法 市庁から

※調査結果は、学習機会の充実につなげるため、社会教育委員会議が行う研究に活用



回答はこちらから

公民館を知らない・利用したことがない人も、ぜひ回答してください!

潤水都市さがみはら債(10年債)を発行

公共施設の整備などに必要な資金を借り入れるために、市が発行する債券です。個人でも法人でも購入できます。

販売期間 10月11日(火)～21日(金) ※販売期間内でも売り切れになる場合あり

発行総額 100億円

償還年限 10年

購入単位 1万円

発行利率 国債の利率を参考に、10月7日午前に決定予定

※決まり次第、市庁でお知らせします。

①直接、取扱金融機関へ

取扱金融機関 横浜銀行全店、さらばし銀行全店(目黒支店・新橋法人営業部を除く)、野村證券(横浜支店)、大和証券全店、SMBC日興証券(横浜支店)、三菱UFJモルガン・スタンレー証券全店、東海東京証券(浜銀TT証券全店)

市コールセンター ☎042-770-7777

令和2・3年度の利率は0.130%



詳しくは市庁へ

市民協働に関する事業の運営団体を募集

市と協働で事業を運営する特定非営利活動法人を募集します。

①次の全てに該当する団体

- 市内に事業所がある
- 1年以上継続して活動している

協働運営する事業 ① 市民活動サポートセンター運営事業

② 協働事業提案制度運営事業

③ 市民・行政協働運営型市民ファンド

※詳しくは、10月12日から配布する募集要項をご覧ください。

市市民協働推進課、さがみはら市民活動サポートセンター(市庁にも掲載)

10月12日～11月11日に、申請書を市民協働推進課へ

☎042-769-9225

マイナンバーカードの申請受け付け中 マイナポイントがもらえるカードの申請期限が12月末まで延長

市内商業施設などで、マイナンバーカードの申請を受け付けています(予約不要・申請用写真の無料撮影あり)。

①相模原駅マイナンバーカード申請特設窓口

②マイナンバーカード申請サポート出張窓口

市内に住民登録のある人(①は初めて申請する人のみ)

※希望者は直接会場へ(①は通知カード、本人確認書類(運転免許証など)が必要)

受け取り方法 ①後日自宅に郵送②後日、直接、住んでいる区の区役所区民課か、まちづくりセンターへ

※15歳未満など、法定代理人の同行が必要な場合あり。詳しくは、市庁をご覧ください。



①はこちら



②はこちら

①相模原駅マイナンバーカード申請特設窓口

曜日(祝日等を除く)	時間
月・水・金曜日	午前8時30分～午後7時
日曜日	午前8時30分～午後5時

所在地 中央区相模原1-1-3セリオ相模原4階(シティ・プラザさがみはら内)



マイナンバーPRキャラクター マイナちゃん

②マイナンバーカード申請サポート出張窓口

日にち	会場
10月1日(土)・2日(日)・15日(土)・23日(日)、11月12日(土)・13日(日)	アリオ橋本(緑区大山町)
10月3日(月)・16日(日)、11月6日(日)・19日(土)	イオン相模原ショッピングセンター(南区古淵)
10月7日(金)	陽光台公民館
10月8日(土)・29日(土)、11月5日(土)・20日(日)	ロイヤルホームセンター相模原橋本店(緑区西橋本)
10月9日(日)、11月3日(水)	ポーノ相模大野(南区相模大野)
10月10日(月)、11月23日(水)	ニトリモール相模原(南区大野台)
10月14日(金)・22日(土)、11月26日(土)	イトーヨーカドー古淵店(南区古淵)

午前10時～午後5時(▲午前9時30分～11時30分、■午後2時30分～4時30分)

市マイナンバーカード普及推進室 ☎042-769-8309

大学生などへの食材支援を実施 期間限定で対象を拡大

大学生などへの食材支援を、次の日程のみ、大学などに在籍する人以外にも対象を拡大して実施します。

時 10月15日(土)、11月19日(土)午前10時～午後5時

会 青少年学習センター

対 ①市内在住か在学の大学生・大学院生・短期大学生・専門学生・専修学生

②市内在住で、平成12年4月2日～

対象拡大分

16年4月1日生まれの人

※希望者は直接会場へ(①は学生証、エコバッグ②は生年月日と住所を証明できるもの(運転免許証、保険証と郵便物など)、エコバッグが必要)



食材支援のボランティアの学生を募集中!

毎月第3金曜日午後4時～8時、第3土曜日午前9時～午後6時(各日3時間程度。1日のみの参加も可)

食材の寄付も募集中

詳しくはお問い合わせください。



事業のお知らせはこちら

市子ども・若者支援課 ☎042-769-8289

高齢者インフルエンザ 予防接種を実施

時10月10日(祝)～令和5年1月31日(火)
 ※医療機関によっては、早めに受け付けを終了する場合があります。

協力医療機関
 ※協力医療機関名簿は、疾病対策課、各区分課・まちづくりセンター(橋本・中央6地区・大野南を除く)・連絡所などにあり。市圏にも掲載

本市に住民登録があり、接種日時点で次のいずれかに該当する人
 ・65歳以上
 ・60歳～64歳で、心臓・腎臓・呼吸器の機能、ヒト免疫不全ウイルスにより免疫の機能に高度(障害者手帳1級相当)の障害がある
 1,500円(期間内に1人1回のみ)

次の人は、★証明する資料を医療機関に提出すると費用を免除

- 市民税非課税世帯か生活保護世帯
- 中国残留邦人などへの支援給付を受けている
- ★証明する資料(次のいずれかが必要)
- 介護保険料納入通知書(「保険料賦課の段階区分・根拠」欄の「本人」「世帯員」欄の双方に「非課税」と記載されている人)
- 介護保険負担限度額認定証
- 後期高齢者医療限度額適用・標準負担額減額認定証
- 生活保護受給票
- 本人確認証(中国残留邦人等支援給付受給者)
- 市民税課税証明書(住民票上の世帯員全員のものが必要。発行手数料1通300円)



▲協力医療機関などはこちら

接種を希望する協力医療機関へ
 ※申込方法は各医療機関によって異なります。
 市コールセンター ☎042-770-7777

詐欺被害の防止に 迷惑電話防止機能付き 電話機などの購入費を補助

市では、電話での特殊詐欺被害を防ぐため、迷惑電話防止機能が付いた電話機などの購入費の一部を補助します。

市内被害 急拡大

- オレオレ詐欺件数 **2倍増**
- 還付金詐欺件数 **1.4倍増**

※1～7月の被害状況(令和3年同時期比)

そもそも

詐欺の電話がかかってこない環境を整えませんか

市内在住の70歳以上(1世帯1台のみ)
 補助金額 本体の購入費(税込)の3分の2で、上限6,000円
 購入方法 各区役所が発行したクーポン券を持って、令和5年1月31日までに指定販売店で、現金で購入
 ※販売価格(税込み)から補助金額を差し引いた価格で購入可能。指定販売店は、市圏をご覧ください。

各区役所地域振興課・まちづくりセンター(橋本・中央6地区・大野南を除く)など

11月30日(必着)までに、申請書(市圏にも掲載)を郵送で、住んでいる区の地域振興課へ ※クーポン券が手元に届くまで2週間ほどかかります。

交通・地域安全課 ☎042-769-8229

高齢者向け 運転認知機能検査の体験会

75歳以上で運転免許更新時に必須となる認知機能検査を体験できます。また、警察による交通安全や特殊詐欺防止についての講話や、安全運転サポート車の乗車体験もあります。

日時	会場	申し込み期間
①10月26日(水)午前9時30分～正午	市役所会議室棟	10月5日～19日
②11月4日(金)午後1時30分～4時	南区合同庁舎	10月5日～30日

対象 ①中央区②南区内在住か在勤の65歳以上の人

定員 各20人(申込順)

申し込み期間内に ☎で市コールセンターへ ☎042-770-7777

認知症の人などへのサポート体制を強化

見守りシールの活用を

行方不明になった認知症の人や障害のある人を早期発見し、家族などへ迅速に連絡するために、新たに二次元コードが印字された見守りシールを配布し、24時間体制の専用コールセンターで対応します。

市内在住で行方不明になる可能性がある認知症高齢者などとその家族
 ※施設などの入所者は除く



▲シールの見本

10月3日から 市認知症疾患医療センターを新設

北里大学病院(南区北里)に続き、本市で2カ所目の認知症疾患医療センターを総合相模更生病院内に新設します。

所在地 中央区小山3429

電話 042-752-1810

月～金曜日午前9時30分～午後4時30分(祝日等、年末年始を除く)

同所のできることで役割

- 専門医療相談
- 認知症の初期診断や鑑別診断
- 認知症と診断された本人や家族に対する相談支援
- かかりつけ医や地域包括支援センターなどの関係機関との連携 など

在宅医療・介護連携支援センター ☎042-769-9250



▲詳しくはこちら

若年性認知症 本人と家族の交流会

若年性認知症の本人と家族が、それぞれのグループ同士で日常生活の相談や情報交換ができます。

時10月15日(出)午後2時～4時

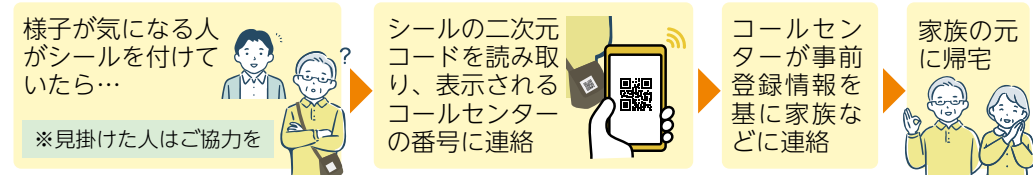
会 けやき会館

対 若年性認知症本人とその家族

定 20人(申込順)

甲 10月5日～14日に、直接か ☎、☎に住所、氏名(ふりがな)、年齢、電話番号を書いて、在宅医療・介護連携支援センターへ ☎042-769-9250 ☎042-759-4395

利用イメージ



直接、住んでいる地区の地域包括支援センターか、下記の各窓口へ

窓口	認知症の人	障害のある人
中央高齢・障害者相談課	☎042-769-8349	☎042-769-9266
南高齢・障害者相談課	☎042-701-7704	☎042-701-7722
緑高齢・障害者相談課	☎042-775-8812	☎042-775-8810
津久井高齢・障害者相談課	☎042-780-1408	☎042-780-1412
城山福祉相談センター	☎042-783-8136	
相模湖福祉相談センター	☎042-684-3215	
藤野福祉相談センター	☎042-687-5511	

年金生活者支援給付金制度 新たな対象者へお知らせを送付 受給開始には手続きを

日本年金機構が9月初旬からお知らせを送付しています。

対象 ①か②に該当し、新しく対象となる人

①老齢基礎年金を受給していて、次の全てに該当する

- 65歳以上
- 世帯の全員が市民税を課税されていない
- 年金収入額とその他所得額の合計が88万1,200円以下

②障害基礎年金・遺族基礎年金を受給していて、前年の所得額が472万1,000円以下(扶養親族などがある場合は、人数により増額)

手続き方法 お知らせに同封のはがき(年金生活者支援給付金請求書)を郵送してください。

※今まで対象で該当から外れる人にも、お知らせが届きます。詳しくは、特設☎をご覧ください。



▲年金生活者支援給付金特設☎

年金生活者支援給付金制度とは？

公的年金などの収入やその他の所得額が、一定基準額以下の年金受給者の生活を支援するため、年金に上乗せして支給するものです。

申請日で給付開始月が変わります

令和5年1月4日(必着)までの申し込みで、給付金をさかのぼって受け取れます。

必着日	給付開始月
5年1月4日	4年10月分から
1月5日以降	5年2月分以降順次

※年末年始は郵便が遅れる可能性があります。早めに申し込んでください。

給付金専用ダイヤル ☎0570-05-4092 050から始まる電話の場合 ☎03-5539-2216



障害のある人のための 新成人を祝う会を開催します

時 令和5年1月22日(日)午後1時から
 会 けやき会館
 対 市内在住か在勤・在学中、平成14年4月2日～15年4月1日に生まれた障害がある人=50人(抽選)
 ※開催時間の短縮や変更、中止となる場合があります。詳しくは、市障害への理解を進める情報発信サイト「さーくる」をご覧ください。
 申 10月31日(必着)までに、☎か、はがき、FAXに、住所、氏名(ふりがな)、電話番号、「新成人を祝う会参加希望」と書いて、新成人を応援する会(市手をつなぐ育成会事務局内)へ ☎FAX042-759-4310 〒252-0243中央区上溝1887-1



詳しくはこちら

令和5年4月に小学校へ入学する児童の保護者へ 入学準備金の申請を受け付けます

経済的理由で困っている人に、小学校入学前に入学準備金(就学奨励金)を支給します。
支給額=5万4,060円(定額) 支給日=令和5年2月28日(火)(予定)
 対 次の全てに該当する人
 ●子どもと保護者が5年1月1日時点で本市に住んでいる
 ●子どもが5年4月に国公立小学校(義務教育学校前期課程含む)に入学予定 ※特別支援学校を除く
 ●生活保護受給中でない
 ●本市の入学準備金の申請案内に記載されたいずれかの要件に該当する
申請案内・申請書の送付
 10月上旬～11月中旬に、就学時健康診断通知に同封して発送します。
 ※転入者など、就学時健康診断通知に同封できなかった人には、12月に送付する就学通知に同封
 ※学務課、各公民館(沢井を除く)・子育て支援センターでも配布。市圏にも掲載
 申 5年1月6日(必着)までに、申請書を直接か郵送で、学務課へ 〒252-5277 中央区中央2-11-15
 ※対象要件の該当理由によっては、添付書類が必要となる場合あり
 関 市コールセンター☎042-770-7777

10月3日 子育て広場がオープンします

子育ての情報交換や、親子で遊べる広場が新たに出来ます。子育ての知識と経験のあるスタッフのほか、看護師や理学療法士が常駐しており、気軽に相談もできます。

子育てそうだん広場 **はれまえ**

所在地 中央区鹿沼台 2-24-19-1(淵野辺駅から徒歩8分)

☎080-9187-6822

時 月～金曜日(祝日等を除く)午前10時～午後3時

対 おおむね3歳以下の子どもと保護者、妊娠中の人とその家族
 関 こども家庭課☎042-769-9811



詳しくは市圏へ

子育て支援スキルアップセミナー 支援者の心得

子育て支援者として、親子に寄り添うために必要なスキルを学びます。
 時 10月22日(土)午前10時～正午
 会 ユニコムプラザさがみはら
 対 子育て支援者、子育て支援に興味がある人
 定 25人(申込順)
 申 10月5日～21日(月～金曜日(祝日等を除く)、午前10時～午後3時)に、☎で子育て広場たんとうへ ☎070-4372-1056

令和5年度 保育施設の利用申し込みが始まります

認定こども園・保育所などの利用申し込みを開始

対 次のいずれかの理由で、子どもの保育を必要とする人

- 働いている ●働く予定がある
- 傷病・障害がある ●家族の介護をしている
- 出産予定月の前後2カ月(合計5カ月)以内
- 被災した など

つぎ 次のいずれかに当てはまるときは、**直接窓口へ(子どもの同伴が必要)** ※詳しくは、「認定こども園・保育所等施設利用申込みのご案内」をご覧ください

要件	申し込み先
子どもにアレルギーがあり、食事制限や服薬管理が必要	ちよくせつ だい きぼう ほいくしせつ ちく こそだ しえん 直 接、第1希望の保育施設がある地区の子育て支援センターへ
子どもに既往歴があるなど、健康面や発達面で配慮が必要	
子どもの養育に課題がある	
父母ともに日本に国籍がない(通訳ができる人を連れて行く)	Both parents are not Japanese nationals You want to enrolling your child in a day care center, you must be accompanied by an interpreter.
12月31日までに出生予定で、出生予定児の利用を申し込む(子どもの同伴不要)	
市外の保育施設を希望する	希望する保育施設がある市区町村の申し込み締め切り日の10日前までに、必要書類を確認して、住んでいる地区の子育て支援センターへ

関 市コールセンター☎042-770-7777

市立認定こども園の新入園児(1号認定=満3歳以上)を募集

5年4月、(仮称)市立ふじのこども園(認定こども園)を開園します。(ふじの幼稚園、日連保育園は廃止)
 関 10月17日から各園(仮称)ふじのこども園分は、日連保育園でも配布
 申 11月1日～15日の午前9時～午後5時(土・日曜日、祝日等を除く)に、入園申請書を直接各園(仮称)ふじのこども園はふじの幼稚園へ。詳しくは各園へお問い合わせください

園名	所在地	電話番号
(仮称)ふじのこども園	緑区吉野	042-687-5222
相模湖こども園	緑区与瀬	042-684-3025

10月10日(祝) スポーツの日 スポーツ施設を無料開放します

開放施設	時間	電話番号
相模原ギオンアリーナ	午前9時～午後10時	042-748-1781
北総合体育館		042-763-7711
銀河アリーナ	午前9時～午後9時30分	042-776-5311
さがみはらグリーンプール★	午前9時～午後9時30分(プールは午後9時20分まで)	042-758-3151
サーティーフォー相模原球場	午前8時30分～午後9時30分	042-753-6930
ふじのマレットゴルフ場	午前9時～午後5時	042-687-5700

時 10月10日(祝)

※希望者は運動靴や室内履き、運動着、水着を持って、直接会場へ
 ※個人利用のみ。詳しくは各施設にお問い合わせを
 ★50mタイム測定(公式の競技用測定器具を使用)、体力測定などを実施

10月17日(月)は横山公園人工芝グラウンド無料開放

時 午前9時～正午(雨天決行)
 ※詳しくは横山公園☎をご覧ください。
 関 同所☎042-758-0886



市内の公園で秋を満喫しよう！

①体験ボランティア

花の植え込みや育成などのボランティアを体験しませんか。

時 10月15日(土)午前9時15分～11時30分(雨天中止)

会 相模原麻溝公園

対 中学生以上

定 10人(申込順)

②寄せ植え教室

季節の草花を使った寄せ植えを作ります。

時 10月16日(日)午前10時～正午

会 相模原麻溝公園

定 12人(申込順) ※小学生以下保護者同伴

費 2,000円(花・鉢代を含む)

③唐辛子のキッチンリースづくり

キッチンに飾れるリースを作ります。使用する唐辛子は料理に使えます。

時 10月20日(木)午前10時～11時30分

会 花苗生産センター(中央区田名)

対 市内在住か通勤・在学の15歳以上(中学生を除く) = 8人(申込順)

費 1,500円

④みどりの講習会 ハーブde寄せ植え

手軽に使えるキッチンハーブなどでの寄せ植え作りと、使い方などを学びます。

時 10月28日(金)午前10時～正午

会 LCA国際小学校北の丘センター

対 市内在住か通勤・在学の15歳以上(中学生を除く) = 24人(申込順)

費 2,500円

⑤さがみはらオープンガーデンめぐり ～秋の風物詩「ざる菊」

下溝・磯部地区の登録ガーデン(ざる菊など)を見学。徒歩で約6kmの健脚な人向けのコースです。

時 11月1日(火)午前9時～午後0時30分(小雨決行)

会 下溝・磯部地区の登録ガーデンほか ※下溝駅集合・解散

対 市内在住か通勤・在学の18歳以上(高校生を除く) = 20人(申込順) 費 500円

申 ①②共通 10月5日～①14日②11日に、直接か ☎で相模原麻溝公園へ ☎042-777-3451

③④⑤共通 10月5日～③19日④⑤24日に、直接か ☎、FAX に、住所、氏名(ふりがな)、電話番号、希望する催し名を書いて、市まち・みどり公社へ ☎042-751-6624 FAX 042-751-2345

オータムフェア

花苗の販売や、フリーマーケットなどを開催します。
時 10月①9日(日)②23日(日)午前9時～午後3時
会 ①相模原北公園②相模原麻溝公園



過去のオータムフェアの様子▶

ミニフリーマーケット出店者を募集

時 10月23日(日)午前9時～午後3時

会 相模原麻溝公園

対 市内在住か通勤の18歳以上(高校生を除く)

定 10組(抽選)

費 1,000円

※1組1区画(約3.0m×2.3m(屋外))

※業者の出店や食品類・生き物などの販売は不可。詳しくはお問い合わせください。

申 10月11日(必着)までに、往復はがきに住所、氏名(ふりがな)、電話番号、販売品目、駐車場使用の有無を書いて、相模原麻溝公園へ 〒252-0328南区麻溝台2317-1

相模原北公園 ☎042-779-5885

相模原麻溝公園 ☎042-777-3451

4年ぶりの開催！ さがみはらスポーツフェスティバル

さまざまなスポーツを体験できます。スポーツに親しみきっかけづくりに参加しませんか。

時 10月10日(祝)午前9時30分～午後1時(雨天中止)

会 相模原ギオンスタジアム

※希望者は運動ができる服装で直接会場へ。受付前で二次元コードを読み取り、県LINEコナお知らせシステムに登録した人のみ入場可

※今年度は飲食の販売はなし。会場内は水分補給のみ可
市スポーツ協会 ☎042-751-5552



ホームタウンチームとの交流もあり！

城山もみじまつり

地域の特産品の販売のほか、祭囃子の披露、乗車体験できるミニSL、消防車の展示などがあります。3年ぶりの開催です。ぜひお越しください。

時 10月16日(日)午前10時～午後3時(雨天中止)

会 原宿公園

市城山もみじまつり実行委員会(城山まちづくりセンター内)
☎042-783-8117



さがみはらSDGsまなべるトラベル第2弾 参加者募集

SDGsに関連する市内のスポットを巡り、SDGsについて体感的に学べるバスツアーです。

時 11月12日(土)・13日(日)午前9時～午後4時

対 市内在住の小学校3年生～中学生

(小学生は保護者同伴)

定 各25人(抽選)

費 500円(昼食代)

申込期限 10月20日(必着)

※詳しくは市SDGs特設ページをご覧ください。



楽しみながらSDGsを学ぼう！



SDGsを広める男の子 えずでいーちーずくん

ツアー内容

- リニア中央新幹線神奈川県駅(仮称)の工事現場(緑区橋本)の見学
- 人型ロボットPepper(ペッパー)のSDGs授業
- 藤野電力(緑区牧野)の電気と防災に関するワークショップ



ミニ太陽光発電システムの組み立て

市みんなのSDGs推進課 ☎042-769-9224

宇宙科学の今が見られる 楽しめる JAXAに行こう！

JAXA相模原キャンパス特別公開

申込順

普段は見ることができない研究施設や最新の研究内容を、JAXAの職員が解説します。また、銀河連邦各共和国の物産展も出店します。

時 10月22日(土)午前10時～午後4時30分

会 JAXA相模原キャンパス(中央区由野台)、市立博物館

※申し込み方法など詳しくは、JAXAページをご覧ください。



オンライン特別公開もあります！

時 10月21日(金)午前10時～午後5時

※詳しくは、JAXAページをご覧ください。



市観光・シティプロモーション課 ☎042-707-7045

同時開催 銀河連邦フォーラム

申込順

銀河連邦とは？▶



建国35周年を記念して、各共和国の首脳が集まり、意見を交換します。

登壇者

基調講演 國中 均さん(JAXA宇宙科学研究所長)

パネルディスカッション 藤本正樹さん(JAXA宇宙科学研究所副所長)、銀河連邦各共和国の首脳(市長、町長など)

時 10月22日(土)午後1時30分～3時

会 市立博物館 定 100人(申込順)

申 10月12日～19日に ☎で、市コールセンターへ ☎042-770-7777

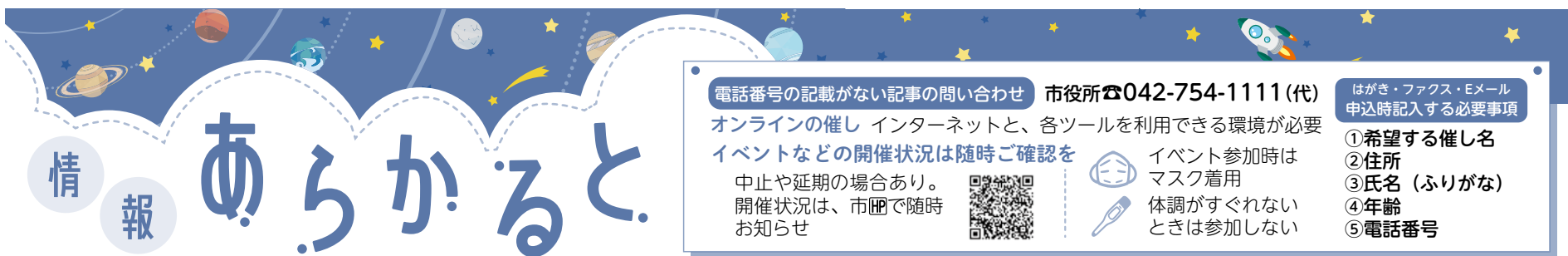


國中 均さん



藤本正樹さん





情報

あらかると

電話番号の記載がない記事の問い合わせ 市役所 ☎042-754-1111(代)
オンラインの催し インターネットと、各ツールを利用できる環境が必要
イベントなどの開催状況は随時ご確認を
中止や延期の場合あり。開催状況は、市で随時お知らせ

はがき・ファクス・Eメール
申込時記入する必要事項
①希望する催し名
②住所
③氏名(ふりがな)
④年齢
⑤電話番号



イベント参加時は
マスク着用
体調がすぐれない
ときは参加しない

お知らせ

麻薬・覚醒剤・大麻など 薬物乱用の根絶を

薬物乱用は、深刻な社会問題。インターネット上などで違法薬物の取引を見掛けたら厚生労働省開設「あやしいヤクヅツ連絡ネット」へ ☎03-5542-1865 ※10月1日～11月30日は麻薬・覚醒剤・大麻乱用防止運動実施期間 図地域保健課

市営住宅の定期募集を中止

例年11月の定期募集を中止。代わりに「一般向け」「新型コロナウイルスの影響で離職し、住宅に困っている人向け」の住戸を提供(申込順)。今後本紙などでお知らせ 図市営住宅課

動画を公開「市民法律講座」

身近な法律問題について、弁護士が分かりやすく解説した動画を「相模原チャンネル」で公開 図10月31日(月)まで 図区政推進課



定期的に浄化槽の検査・清掃を

管理を怠ると、故障や悪臭を発生させる恐れあり

法定検査 年1回実施 図 ☎で、日本環境衛生センターへ ☎044-288-5225

保守点検 頻度は浄化槽の形式ごとに異なる 図市に登録のある浄化槽保守点検業者へ ※業者については、市を参照するか、下水道料金課へお問い合わせを
清掃 年1回以上実施 図 ☎で、住んでいる地区の担当課へ 緑区(橋本・大沢地区)、中央区、南区=相模台収集事務所 ☎042-742-0042 城山・津久井・相模湖・藤野地区=津久井クリーンセンター ☎042-784-2711

【共通】図下水道料金課

令和5・6年度競争入札 参加資格の定期申請受け付け

図市が実施する競争入札に参加したい事業者(令和3・4年度認定済みでも申請が必要) ※社会保険加入などの要件あり 図10月3日～11月30日に、かながわ電子入札共同システム 図から 図契約課



宿泊利用 相模川清流の里 1月分の抽選申し込み

図10月10日午後5時までに、同所 図からか、観光・シティプロモーション課、各まちづくりセンター(橋本・中央6地区・大野南を除く)・出張所・公民館にある申込書を相模川清流の里へ。抽選後の空き室の申し込みは10月21日から、☎で同所へ ☎0120-988-547 ※新型コロナウイルス感染症の拡大防止のため、休館などをする場合あり 1月の休館日16日(月)・17日(火)

麻溝台リサイクルスクエアの 臨時休館

南清掃工場の電気設備点検のため休館 図10月16日(日)リユース家具の抽選は17日(月) ※橋本台リサイクルスクエアは通常通り 図資源循環推進課

犯罪被害に遭わないために

市内では、特殊詐欺や自転車の盗難、空き巣などが多発。犯罪への注意と対策を
身近な犯罪への対策 特殊詐欺 ●家族や警察に相談 ●お金やカードを手渡さない ●迷惑電話防止機能付き電話を設置する 自転車盗難 ●二重ロックをする ●駐輪場を利用する 空き巣 ●少しの外出でもドアロックをする ●窓に補助錠や防犯フィルムを付ける 車上ねらい(車を離れるとき) ●窓を完全に閉め、ドアロックをする ●貴重品は持ち出す ●見える場所に荷物を置かない
地域みんなでできること ●気軽にあいさつ・声掛けを ●協力して通学路などのパトロールを ※不審者を見掛けたら警察へ通報を ※10月11日～20日は安全・安心まちづくり旬間 図交通・地域安全課

無料市民労務相談会

年金や健康保険など労務全般についての相談に社会保険労務士が対応 図10月19日(火)午前10時～午後4時 図市役所本館 図市内在住の人、市内に事業所がある事業者など ※希望者は直接会場へ 図県社会保険労務士会相模原支部(中村社会保険労務士事務所内) ☎042-765-0273

視覚障害なんでも相談サロン

当事者による日常生活の相談や情報交換など 図10月20日(休)午前10時～正午 図視覚障害者情報センター研修室 図市内在住か通勤・在学の人 ※希望者は直接会場へ 図高齢・障害者福祉課

建築士による 自宅の無料耐震相談会

図10月27日(休)午後1時30分～4時15分 図緑区合同庁舎 図3組(申込順) 図10月5日～21日に、☎で建築・住まい政策課へ ☎042-769-8252

サポステ説明会&簡易相談会

若者の就労と自立をサポートする機関の説明と相談 図10月27日(休)午後1時30分～4時30分 図ソレイユさがみ 図二つ・引きこもり状態や、生きづらさを感じる若者とその家族 図8組(申込順) 図10月5日から、直接か☎で、さがみはら若者サポートステーションへ ☎042-703-3861

県最低賃金が 時給1,071円に改定

1時間当たりの最低賃金が31円引き上げ(通勤手当や臨時の賃金などを除く) 適用日10月1日 図県内の事業場で働く全ての労働者 図神奈川労働局労働基準部 賃金室 ☎045-211-7354

空き家の無料相談会

プロの相談員が対応 図10月28日(金)・29日(土)午前10時～午後4時 図BOOKOFF PLUS古淵駅前店アパレル・家電館(南区古淵) 図市内に空き家を持っている人 図各5組(申込順) 図10月5日から、☎でうちの無料相談会予約受付センターへ ☎046-204-7354

建築現場のパトロールを実施

工事中の住宅を中心に建築現場を巡回 ※10月15日～21日は違反建築防止週間 図建築審査課

募集

ファミリー・サポート・センター 会員

①利用会員 子どもの送迎や預かりなど、子育ての手助けを受けたい人 ※②に謝礼を支払い 入会説明会 図午前10時30分から(★は午後1時30分から)

日にち	会場
10月7日(金)	緑区合同庁舎
10月15日(土)、 11月29日(火)★	南区合同庁舎
10月25日(火)★、 11月10日(木)	あじさい会館
11月19日(土)	ソレイユさがみ

②援助会員 ①を手助けする人 援助会員講習会(全3回) 図11月8日(火)・9日(水)・11日(金)午前9時30分から(計15時間程度) 図南区合同庁舎

【①②共通】図市内在住か通勤・在学中に該当する人 ①小学生(障害がある子どもは18歳)までの子どもがいて、入会説明会に出席できる(妊娠中の人も相談可) ②20歳以上で講習会に出席できる 図 ☎か、☎に8面上部の必要事項、希望の会員種別、①は希望日を書いて、ファミリー・サポート・センターへ ☎042-730-3885 図 famisapo@sagamiharashishakyo.or.jp

さがみはら観光 写真コンテスト作品

図令和3年12月1日以降に撮影した市内の行事や祭り、自然景観、文化財など、市を内外に紹介する作品 図市観光協会、各公民館(沢井を除く)・地域センターなど ※同協会 図にも掲載。規格などは、募集要項を参照 図12月12日(消印有効)までに、作品の裏に応募票を貼って、直接か郵送で市観光協会へ ☎042-771-3767

会計年度任用職員 作品展受付監視業務

市収蔵美術品などの展示の受け付けや監視 勤務11月17日～27日の指定する7日程度で、午前10時～午後6時の1日7時間 勤務場所 県立相模湖交流センター 報酬日額7,637円から ※報酬は職歴などにより決定 図18歳以上(高校生を除く) 図3人(選考) ※申込書などは、市を参照するかお問い合わせを 図10月12日までに、☎の上、申込書を文化振興課へ ☎042-769-8202

市社会福祉協議会職員

地域福祉の推進を目的とした業務 勤務令和5年4月1日から、週5日(原則、月～金曜日)で1日7時間45分 報酬月額20万32円から 図普通自動車運転免許(AT限定可)がある人 図2人程度(選考) 申込期限10月17日(消印有効) ※申し込み方法などは、市社会福祉協議会 図を参照 図同所 ☎042-730-3888

市社会福祉事業団職員 正看護師

障害者に対する看護業務 採用予定日令和5年1月1日 勤務週38時間45分(業務により土・日曜日、祝日等を含む) 図45歳以下(5年1月1日時点)で看護師免許がある人 図1人(選考) ※勤務条件などは、市社会福祉事業団 図を参照するか、お問い合わせを 図同所 ☎042-750-1905



イベント

東林ふれあいセンターの 健康教室

①健康太極拳 初心者向けの太極拳体験 図10月14日(金)・28日(金)午後1時30分～3時 図各20人(先着順) ※希望者は直接会場へ

②イスに座ってゆったり体操 はつらつ教室(全8回) イスに座ったまま道具を使って体操 図11月9日～12月28日の毎週水曜日午前10時30分～11時30分 図15人(申込順)

③ヘルシーエクササイズ(全8回) 立ったままの運動で衰えがちな体の部分を鍛える 図11月9日～12月28日の毎週水曜日午後1時～2時30分 図20人(申込順)

【①～③共通】図東林ふれあいセンター 図おむね65歳以上 費①各500円②4,000円③5,600円 図②③10月5日～11月2日に、直接か☎で同所へ ☎042-745-7660

ほかほかふれあいフェスタ

作品展示や車いす体験、よさこいソーラン、バンド演奏など 図10月15日(土)午後0時30分～3時30分 図あじさい会館、ウェルネスさがみはら前 図ほかほかふれあいフェスタ実行委員会(相模原ボランティア協会内) ☎042-759-7982

さがみはら4Rフェア

ごみの減量化と資源化についての展示やステージ(分別戦隊シゲンジャー銀河が出演)、フリーマーケットなど 図10月16日(日)午前10時30分～午後3時30分 図アリオ橋本(緑区大山) 図さがみはら4Rフェア実行委員会事務局(資源循環推進課内)

凧作り教室

簡単にできる角凧作り 図10月29日(土)午後1時30分～4時 図相模の大凧センター 図5組(申込順) ※未就学児は保護者同伴 費500円 図10月5日から、直接か☎、FAXに8面上部の必要事項を書いて、同所へ ☎046-255-1311 FAX046-255-1361

あそびの学校「やきいも」

レクリエーションと焚き火での焼き芋作り 図10月30日(日)午後1時30分～3時30分 図青少年学習センター 図市内在住か在学の小学生 図20人(申込順) 図10月5日～29日に、☎か☎に8面上部の必要事項と学校名、学年を書いて同所へ ☎042-751-0091 図 seisyonen-center@city.sagamihara.kanagawa.jp

ノルディックウォーキング教室

ポールを使って公園内を歩く。ポールの貸し出しあり 時10月16日(日)午前10時～正午(雨天中止) 会相模原北公園 対中学生以上 定20人(申込順) 費600円 申10月5日～14日に、直接か☎で同所へ ☎042-779-5885

ウォーキングDEお絵かき

歩いた経路が地図上に表示されるアプリを利用して、絵を描くように歩く 時11月8日(火)午後2時～4時30分 会東林公民館とその周辺 対市内在住でスマートフォンを利用でき、運動に支障のない60歳以上 定20人(申込順) 申10月5日～21日に、☎で健康増進課へ ☎042-769-8274

ポールウォーキング体験教室(全2回)

足腰への負担が少なく、運動効果が高い歩き方を体験。ポールは貸し出し 時11月11日(金)・18日(金)午後2時～4時30分 会北総合体育館、相模原北公園 対市内在住で運動に支障のない65歳以上 定20人(申込順) 申10月5日～21日に、☎で健康増進課へ ☎042-769-8274

相模湖の歴史と紅葉をめぐるウォーキング(約5km)

与瀬神社や弁天島などを歩く。遊覧船の乗船もあり 時11月13日(日) 集合相模湖駅=午前9時40分 解散小原宿本陣=午後4時 対中学生以上 定30人(申込順) 費2,000円(昼食・乗船代含む) 申10月5日～20日(必着)に、はがきかFAXに8面上部の必要事項を書いて、小原宿活性化推進会議の小林さんへ 〒252-0173 緑区小原702 ☎090-6506-0342 FAX042-685-0479

古民家での催し

①さがみはらユニークベニュー 古民家×住育「古民家から学ぶ住まい方」講演会 気候や風土に適した古民家の暮らしを学ぶ 時10月22日(土)午後2時～3時30分 会旧中村家住宅 対中学生以上 定15人(申込順)

②古民家園で楽しむ「二胡の音色」 中国の伝統楽器・二胡の演奏を楽しむ 時10月23日(日)午前10時～11時30分 会市古民家園 定20人(申込順)

【①②共通】申10月①6日②5日～19日に、☎で文化財保護課へ ☎042-769-8371

若竹園の催し

介護予防教室 懐メロでコグニサイズ 音楽に合わせて、運動と計算などを同時に行う 時10月27日(木)午前10時～11時30分 対市内在住の60歳以上 定20人(申込順) 申10月5日～25日に、直接か☎で同所へ

若松小学校児童作品展 時11月1日(火)～30日(水)午前9時～午後4時 【共通】会 関老人福祉センター若竹園 ☎042-746-4622

相模川クリーン作戦

相模川河川敷で清掃活動を実施 時10月30日(日)午前9時～10時(小雨決行) ※荒天時の実施の問い合わせは、当日午前7時30分から、市役所守衛室へ 会葉山島青少年広場・小倉橋・相模川自然の村(上大島キャンプ場付近含む)・神沢河原・高田橋・昭和橋・三段の滝下・磯部頭首工・新戸スポーツ広場の周辺 ※希望者は軍手とごみ袋(レジ袋など)を持って直接会場へ。相模川を愛する会の緑の旗が目印 関同会事務局(水みどり環境課内)

いきいき美容教室

化粧品会社スタッフからメイクを学ぶ。シルバー人材センターの入会案内もあり 時10月31日(月)午後2時～4時 会同センター中央事務所(中央区富士見) 対市内在住のおおむね60歳以上の女性 定20人(申込順) 申10月5日～20日に、直接か☎で同所へ ☎042-753-7373

さがみはらロボットガーデン産業用ドローン体験教室

ドローンの産業活用に関する講座や操作体験など 時11月18日(金)午前10時～11時、午後1時～2時 会さがみロボット産業特区プレ実証フィールド(旧県立新磯高校) 対市内在住か在学の人、市内に事業所がある事業者 定各6人(抽選) 申10月3日～11月4日に、相模原商工会議所から ☎042-753-8136



サイクリング教室 ヒルクライム初級編(約65km)

高尾山(大垂水峠)を通過して相模湖を走る。相模湖のレストランで昼食(昼食代が別途必要) 時11月27日(日)午前9時～午後4時(雨天中止) 集合・解散相模原ギオンアリーナ 対15歳以上(中学生を除く)で次の全てに該当する人 ●ロードバイクかクロスバイク、eバイク(電動スポーツバイク)で参加できる ●50km程度の走行経験がある 定10人(抽選) 費3,000円 申11月14日(必着)までに、往復はがき(1人1枚)に8面上部の必要事項を書いて相模原ギオンアリーナへ 〒252-0328 南区麻溝台2284-1 ☎042-748-1781

やませみ自然体験スクール

ゆずジャムを作る。希望者はバーベキュー(費用などは参加者に通知)もあり 時12月3日(土)午前9時～午後0時30分 会ぶじの体験の森やませみ 対市内在住の小学生～中学生とその保護者 定40人(抽選) 費300円 申10月16日までに、☎で市コールセンターへ ☎042-770-7777

講演・講座

健康経営セミナー

企業が取り組む健康づくりについての講演や実践企業の事例紹介 時10月19日(火)午後1時30分～3時30分 会産業会館、オンライン 対市内に事業所がある事業主 定80人(申込順) ※ツールはMicrosoft Teams®を使用 申10月5日～14日に、☎でアクサ生命保険相模原営業所へ ☎042-755-6487

マンション管理セミナー

居住者が自主的に維持・管理するための方法を学ぶ 時10月29日(土)午後1時30分～3時30分 会ソレイユさがみ 対市内分譲マンションに住んでいる人など 定70人(申込順) 申10月5日～23日に、☎で市コールセンターへ ☎042-770-7777

オンライン講演会「子ども食堂はどこへいく」

時11月20日(日)午後3時30分～5時30分 調押田智子さん(「おたまちゃん食堂」店主) 定200人(申込順) 申10月5日～11月14日に二次元コードから ※ツールはZoom®を使用。相模女子大学を参照 関同大学連携教育推進課 ☎042-813-5038



同行援護従事者養成研修(一般・応用課程)〈全4回〉

視覚障害者をガイドするための資格取得講座 時11月3日(祝)～6日(日)午前9時～午後6時30分 会障害者支援センター松が丘園、相鉄本線海老名駅ほか 対市内在住か在勤・在学中で、資格取得後に福祉サービスの仕事をする意欲のある人 定10人(抽選) 費3万5,000円 申10月14日(必着)までに、直接か☎、FAXに8面上部の必要事項と性別を書いて、銀河ガイドヘルプサービス事業所へ ☎042-851-3548 FAX042-757-1113

オンライン糖尿病市民公開講座

糖尿病について、介護保険や病気の管理方法を学ぶ 時11月5日(土)午前10時～11時30分 田口朋さん(北里大学病院内分泌代謝内科医師)ほか 定100人(申込順) ※ツールはZoom®を使用 申10月29日までに、二次元コードから 関北里大学病院 ☎042-778-8111



さがまちカレッジ ハンドベル集中講座〈全2回〉

イングリッシュハンドベルの演奏体験 時11月9日(水)・10日(木)午前10時～午後4時(9日は午後2時から) 会町田市生涯学習センター(町田市原町田) 定16人(抽選) 費6,500円 関各まちづくりセンター(橋本・中央6地区・大野南を除く)・公民館(沢井を除く)など 申10月16日までに、申込用紙をさがまちコンソーシアム事務局へ。同所からも ☎042-747-9038

秋季ポニー教室〈全5回〉

ポニーの世話や乗馬、餌やりなど 時11月20日(日)・23日(祝)・27日(日)、12月4日(日)・11日(日)午前10時～11時30分 会相模原麻溝公園ふれあい動物広場 対市内在住の小・中学生(今年度にポニー教室に参加した人を除く) 定10人(抽選) ※保護者同伴 申11月7日(必着)までに、往復はがきに8面上部の必要事項と学年、保護者氏名を書いて同所へ 〒252-0328 南区麻溝台2317-1 ☎042-778-3900

高齢者筋力向上トレーニング 中央区会場〈全24回〉

運動機能の維持、向上を目的とした体操や各種トレーニング 時12月2日～令和5年2月28日の毎週火曜日・金曜日(12月30日、1月3日を除く)午前9時30分～11時30分 会ウェルネスさがみはら 対市内在住で、病気・けが・加齢に伴う衰えなどで身体機能が低下し、面接によって改善に向けた支援が必要と判断された65歳以上 定10人(選考) 申10月3日～7日に、☎で住んでいる地区の地域包括支援センターへ。申し込み先が分からない場合は☎で市コールセンターへ ☎042-770-7777

元気高齢者筋力向上トレーニング〈全12回〉

専属トレーナーが、体操や機器を使った筋力トレーニングなどを指導 時①12月5日～令和5年3月6日の毎週月曜日(1月2日・9日を除く)午前10時15分～11時45分②12月6日～令和5年2月28日の毎週火曜日(1月3日を除く)午前11時～午後0時30分 会①コナミスポーツクラブ橋本(緑区西橋本)②相模原ドルフィンクラブ(緑区橋本) 対市内在住で、運動に支障がない65歳以上 定各10人(抽選) 費①6,600円②6,000円 申10月①31日②28日までに、☎で各会場へ ☎①042-772-0541②042-771-7333

移動式子どもの遊び場で遊ぼう!



親子で一緒に楽しめる遊び場を開催します。 時10月29日(出)雨天中止 午前10時・11時30分、午後1時30分・3時(各回60分) 会橋本公園 対0歳6カ月以上の未就学児とその保護者 定各30組(申込順。1組4人まで) 申10月7日～18日に、市から ※1家族1回限り。申し込み後の時間変更は不可



申し込みはこちら ▶ 関子ども・若者支援課 ☎042-769-8289

読者のひろば

(敬称略)

催し 費用の記載がない場合は無料です。

- みどり会日本画・水墨画展覧会 時10月2日(日)～15日(土)午前9時～午後9時(2日は正午から、15日は午後3時まで) 会総合学習センター 関岡村 ☎042-761-1440
- 講演会「鎌倉殿たちの和歌」 時10月8日(土)午後1時30分～3時 会ユニコムプラザさがみはら 定50人(申込順) 申開催日前日までに、☎で山田へ ☎090-4709-5585
- 秋の山野草展 時10月8日(土)・9日(日)午前9時～午後4時(8日は正午から) 会エコパークさがみはら(環境情報センター) 関渡辺 ☎090-4003-9076

仲間 会費などは個別にお問い合わせください。

- 水泳 時毎週火曜日午後7時 会さがみはらグリーンプール ※初心者歓迎 関我妻 ☎042-761-4584
- 社交ダンス 時毎週土曜日午後2時 会上溝公民館ほか ※初心者歓迎、体験・見学可 関村上 ☎090-2730-2646
- 囲碁 時毎週水曜日午後1時 会清新公民館 関永田 ☎090-5996-1776
- 実もの盆栽 時毎月第1日曜日午後1時 会市民健康文化センター 関清藤 ☎080-1146-7767
- 日本画・水墨画 時毎月第1・第3金曜日午後1時 会市民会館 ※初心者歓迎 関平田 ☎080-1181-7195

応募は発行日の3週間前まで

申【電子申請】から。郵送、FAXの場合は、住所、氏名(ふりがな)、電話番号、掲載希望号、「読者のひろば」と書いて、広聴広報課へ 〒252-5277 中央区中央2-11-15 FAX042-753-7831 ※掲載は抽選。掲載の場合のみ発行日の10日前ごろに連絡 ※政治・宗教活動、営利目的のものなどは掲載不可。掲載基準など詳しくは市を参照



施設の催し

会場・問い合わせ 原則各施設
 休所日 各施設を参照
 回数 記載がないものは1回ずつの開催
 オンラインの催し インターネットと、各ツールを利用できる環境が必要

イベントなどの開催状況は随時ご確認を
 中止や延期の場合あり。開催状況は、市で随時お知らせ
 イベント参加時はマスク着用
 体調がすぐれないときは参加しない



申し込み時に記入する必要事項

①希望する催し名 ②住所 ③氏名(ふりがな) ④年齢 ⑤電話番号

LCA国際小学校北の丘センター

〒252-0134 緑区下九沢2071-1 ☎042-773-5570

教室名	日にち	時間	対象・定員(③④⑤抽選②⑥⑦⑧申込順)・費用など	
① 造形「さがみ風っ子展」ワークショップ	10月15日(土)	午前10時～午後4時	※10月15日～17日は造形「さがみ風っ子展」の作品展示あり	
② はじめてのスマホ教室(らくらくスマートフォン®)	10月26日(水)	午前11時～正午、午後1時30分～2時30分、3時～4時	対おおむね60歳以上でスマホを持たない人、初めて触る人 各20人 費300円 電源の入り切りなどの初歩的な動作をらくらくスマートフォン®を使用して解説	
③ 大人の水泳	初心者(全6回)	毎週火曜日 11月1日～12月20日(11月8日、12月13日を除く)	午前9時20分～10時20分 対16歳以上の初心者 定20人 費6,000円	
	中級(全7回)	毎週月曜日 11月7日～12月19日	午前11時20分～午後0時20分 対16歳以上の中級者 定20人 費7,000円	
		毎週水曜日 11月2日～12月21日(11月23日を除く)	午前9時20分～10時20分 対16歳以上の中級者 定20人 費7,000円	
初級(全7回)	毎週木曜日 11月10日～12月22日	午前11時20分～午後0時20分 対16歳以上の初級者 定20人 費7,000円		
④ プール大好き!	火曜日(全6回)	毎週火曜日 11月1日～12月20日(11月8日、12月13日を除く)	午後4時30分～午後5時20分 対年中～小学校2年生の初心者 定25人 費6,000円	
	水曜日(全7回)	毎週水曜日 11月2日～12月21日(11月23日を除く)	午後4時～4時50分 対3歳以上の未就学児 定25人 費7,000円	
	金曜日(全8回)	毎週金曜日 11月4日～12月23日	午後4時～4時50分 対年長～小学校3年生の初心者 定40人 費8,000円	
	月曜日(全7回)	毎週月曜日 11月7日～12月19日	午後4時～4時50分 対年長～小学校3年生の初心者 定25人 費7,000円	
⑤ チャレンジ	初級	全7回	毎週水曜日 11月2日～12月21日(11月23日を除く)	午後5時～5時50分 対息継ぎなしクロールで10m泳げる小学生 定15人 費7,000円
		全8回	毎週金曜日 11月4日～12月23日	午後5時～5時50分 対息継ぎなしクロールで10m泳げる小学生 定15人 費8,000円
	中級	全7回	毎週水曜日 11月2日～12月21日(11月23日を除く)	午後5時～5時50分 対クロールで25m泳げる小学生 定15人 費7,000円
		全8回	毎週金曜日 11月4日～12月23日	午後5時～5時50分 対クロールで25m泳げる小学生 定15人 費8,000円
	上級	全7回	毎週月曜日 11月7日～12月19日	午後5時～5時50分 対2泳法で25m泳げる小・中学生 定15人 費7,000円
		全8回	毎週金曜日 11月4日～12月23日	午後5時～5時50分 対2泳法で25m泳げる小・中学生 定15人 費8,000円
	⑥ ベビースイミング(全4回)	毎週金曜日	11月4日～11月25日	午前11時00分～11時45分 対6カ月～1歳6カ月の子どもとその保護者 定10組 費5,200円
		毎週土曜日	11月5日～11月26日	午前11時00分～11時45分 対1歳～2歳6カ月の子どもとその保護者 定10組 費5,200円
⑦ 親子スイミング(全4回)	毎週土曜日	11月5日～11月26日	午前9時20分～10時5分 対おおむね3歳以下の子どもとその保護者 定10組 費5,200円	
⑧ 小学生水泳1 小学生水泳2	(全7回)	毎週木曜日	11月10日～12月22日	午後5時～5時50分 対障害者手帳を持っている小学生 定5人 費7,000円
		午後6時～6時50分	対障害者手帳を持っている小学生 定5人 費7,000円	

※⑥⑦最少催行人数4組 申10月②5日⑥6日⑦7日⑧8日から、直接か☎で同所へ。③④⑤10月12日(必着)までに、往復はがき(1教室1人1枚)に10面上部の必要事項と学年を書いて、同所へ ※①希望者は直接会場へ

エコパークさがみはら(環境情報センター)

〒252-0236 中央区富士見1-3-41 ☎042-769-9248
 ☒ecopark-sagamihara@mdlife.co.jp

①おもちゃもったいないセンター②おもちゃの病院
 使わなくなったおもちゃと会場にあるおもちゃの交換や、壊れたおもちゃの修理
 時10月23日(日)午前10時～①午後2時30分(各回30分)②午後3時 定①各回5組(申込順) ※②はおもちゃを持って直接会場へ 申①10月5日～22日に、直接か☎、☒に10面上部の必要事項、希望時間を書いて同所へ

視聴覚ライブラリー

〒252-0233 中央区鹿沼台2-13-1 ☎042-753-2401

ミニシアター
 上映作品『汚れなき悪戯』(1955年/スペイン/白黒/字幕) 時10月23日(日)・25日(火)午後2時～3時40分 対市内在住か在勤・在学の人 定各20人(申込順) 申10月5日から、直接か☎で同所へ

ユニコムプラザさがみはら

〒252-0303 南区相模大野3-3-2-301 ☎042-701-4370
 ☒042-701-4371 ☒srcd@unicom-plaza.jp

オーサーズカフェ マンガで地域活性化!～厚木市「緑ヶ丘団地」活性化プロジェクト「ミドラボ」の成果から～
 時10月8日(出)午後2時～3時 ※希望者は直接会場へ
 まちづくりフェスタ交流展示会・イベントデー
 地域団体や大学などの活動報告の展示会とイベント 時交流展示会10月30日(日)まで午前9時～午後9時 イベントデー10月16日(日)午前10時～午後4時
 さがみはら地域づくり大学

講座名	内容
①はじめてのマーケティング～マーケティング力で活動を発展させる～(全2回)	アイデア発想法、ターゲットのマーケティングのコツ、効果的なマーケティング・プロモーションについて
②市民企画講座「私にもできた!市民活動の始め方」	絵本の読み聞かせやキャリア教育に携わる2団体から運営や活動のコツを学ぶ

時10月①22日(出)・29日(出)②16日(日)①午後1時30分～4時45分②午後2時～3時30分 対15歳以上(中学生を除く) 定①20人(申込順)②50人(先着順) 費①1,900円 ※同所を参照 申①10月5日～21日に、直接か☎、はがき、☒、☒に10面上部の必要事項を書いて、同所へ。同所からも可 ※②希望者は直接会場へ

相模湖林間公園

〒252-0175 緑区若柳1432-2 ☎☒042-685-1330

硬式野球体験練習会
 硬式ボールを使った打撃や守備の練習 時11月13日(日)(雨天時は11月20日(日))午前8時30分～午後0時30分 対市内在住か在学の小学校5年生～中学生 定20人(申込順) 費1,000円 申10月5日～11月12日に、直接か☎、☒に10面上部の必要事項を書いて同所へ

北総合体育館

〒252-0134 緑区下九沢2368-1 ☎042-763-7711

トレーニングを学ぼう
 時11月19日(出)午前9時30分～11時 対15歳以上(中学生を除く) 定15人(抽選) 費600円 申10月15日(必着)までに、往復はがき(1人1枚)に10面上部の必要事項を書いて同所へ

ソレイユさがみ

〒252-0143 緑区橋本6-2-1 ☎042-775-1775 FAX042-775-1776

防災Café「男女共同参画で解決！アウトドアの知識を防災に」

時11月5日(出)午後1時30分～3時30分 定20人(申込順) ※未就学児(2歳以上)の保育あり(要予約) 申10月5日から、直接か☎、FAXに10面上部の必要事項、保育希望の有無(保育希望者は子どもの氏名、年齢)を書いて同所へ。同所☎からも可
ゆめひろば プチマルシェ(ハンドメイドマルシェ)
女性作家による手作り品の販売とワークショップ 時11月8日(出)午前10時～午後3時 ※希望者は直接会場へ

サン・エールさがみはら

〒252-0131 緑区西橋本5-4-20 ☎042-775-5665
FAX042-775-5515 ☒sun-yell@ajisaimetsu.or.jp

土曜コンサート「サザンの名曲を中心に懐かしい昭和の名曲カバー」

S.O.S(サザンおーどスターズ)による演奏 時10月15日(出)午後3時30分～5時 定220人(先着順) ※同所☎を参照。希望者は直接会場へ
短期労働講座「コロナ時代の労務管理(社会保険の基本と法改正)」
時11月1日(出)午後3時～5時 定50人(申込順) 申10月5日～15日(必着)に、はがき、FAX、☒に10面上部の必要事項と参加人数を書いて同所へ。同所☎からも可

相模原ギオンスタジアム

〒252-0335 南区下溝4169 ☎042-777-6088 FAX042-777-0161
☒asamizo-stadium@dream.jp

教室名	日にち	時間	対象・定員(申込順)・費用
①カラダ楽しく元気アップ体操～運動不足を解消して免疫力を向上させよう～(全8回)	毎週金曜日 10月28日～12月16日	午前10時～11時30分	対55歳以上 定20人 費4,800円
②リンパストレッチ(全8回)		午後3時～4時15分	対18歳以上(高校生を除く) 定20人 費6,000円
③ランニングクリニック～痛みを予防してパフォーマンスを高めよう～	11月6日(日)	午前10時～正午	対18歳以上(高校生を除く) 定20人 費1,800円
④テーピング講習会～基礎や正しい巻き方を学ぼう～		午前10時～11時	対中学生以上 定30人 費1,000円

☒①②10月5日～開催日1週間前に同所☎「イベント&教室」から。③10月5日～開催日前日④10月5日～開催日1週間前に直接か☎、FAX、☒に必要事項を書いて同所へ

さがみはらグリーンプール

〒252-0242 中央区横山5-11-1 ☎042-758-3151

教室名	日にち	時間	対象・定員(申込順)・費用
①バタフライ(全3回)	10月13日(木)・20日(木)・27日(木)	午前11時30分～午後0時30分	対18歳以上(高校生を除く) 定15人 費3,060円
②しっかり泳ぐ平泳ぎ	10月17日(月)	午後1時30分～2時30分	対18歳以上(高校生を除く) 定10人 費600円
③わくわく親子水泳	10月22日(土)	午後1時30分～2時30分	対幼児・小学生とその保護者 定10組 費1組900円
④跳んで走って遊びながら☆体力強化!	10月23日(日)	午前10時～10時50分	対年少・年中 定10人 費510円
⑤ビーズアクセサリー	11月3日(祝)	午前10時～午後1時	対小学生以上(小学校3年生以下は保護者同伴) 定20人 費1,530円
⑥絵手紙	11月21日(月)	午前10時～正午	対18歳以上(高校生を除く) 定20人 費1,230円
⑦フラワーアレンジメント	11月22日(火)	午後1時～3時	対18歳以上(高校生を除く) 定12人 費3,060円

☒①②③④10月5日～開催日当日⑤⑥10月5日～開催日前日⑦10月5日～11月18日に、直接か☎で同所へ

市立博物館

〒252-0221 中央区高根3-1-15 ☎042-750-8030

催し名	日にち	時間	対象・定員・費用など
①全天周映画「ノーマン・ザ・スノーマン～流れ星のふる夜に～」(新番組)	令和5年3月31日(金)まで	午後1時～1時40分	定210人(先着順) 費500円(4歳～中学生200円、65歳以上250円(要証明書))
②全天周映画「富士の星暦」(新番組)		午後4時～4時40分	定210人(先着順) 費500円(4歳～中学生200円、65歳以上250円(要証明書)) 「アースシンフォニー特別バージョン」を同時上映
③プラネタリウム番組「星空さんぽ～秋～」ミニテーマ10月 皆既月食	10月30日(日)まで	午後2時30分～3時10分	定210人(先着順) 費500円(4歳～中学生200円、65歳以上250円(要証明書))
④博物館×若あゆ 宇宙&野外炊事イベント	11月12日(出)	午後0時30分～8時30分	対市内在住の小・中学生とその保護者 定50人(20組まで。抽選) 費800円(プラネタリウム500円(4歳～中学生200円、65歳以上250円)) ☒プラネタリウム鑑賞、各自で移動後、相模川ビレッジ若あゆで野外炊事と天体観望

☒④10月12日(必着)までに、往復はがきに10面上部の必要事項(氏名は参加者全員分)を書いて同所へ ※①②③希望者は直接会場へ。④65歳以上は要証明書

相模原のスポーツ選手を応援しよう!



SC相模原(サッカー・J3リーグ)

時10月8日(出)午後2時から
会相模原ギオンスタジアム 対戦相手 FC今治
☎SC相模原☎042-810-7777



ノジマ相模原ライズ(アメリカンフットボール・X1 SUPER)

時10月9日(日)午後2時から
会富士通スタジアム川崎(川崎市川崎区富士見)
対戦相手 IBM BIG BLUE
☎ノジマ相模原ライズ☎046-200-9366

角田裕毅選手(F1ドライバー)

- 日本グランプリ決勝 時10月9日(日)午後2時から
- アメリカグランプリ決勝 時10月24日(月)午前4時から
- メキシコグランプリ決勝 時10月31日(月)午前5時から

※レース情報は変更となる場合あり
※レースの様子は動画配信サービス(有料)で放送

☎スポーツ推進課☎042-769-9245

※試合情報は変更となる場合あり。その他の試合日程などは各チームの☎参照

市スポーツ協会からのお知らせ

〒252-0236 中央区富士見6-6-23 けやき会館内
☎042-751-5552 FAX042-751-5545

詳しくは同協会☎を参照



グラウンド・ゴルフ大会

時①10月13日(木)②22日(出)午前8時30分～11時45分 会①相模原スポーツ・レクリエーションパーク②下溝古山公園スポーツ広場 費各800円(市レクリエーション協会員は300円) ※希望者は運動ができる服装で、直接会場へ

中長距離・競歩記録会

時11月19日(出) 会相模原ギオンスタジアム ※市陸上競技協会☎を参照
ダンススポーツ①中級技術講習会(ルンバ、チャチャチャ)②ダンスの集い
時11月19日(出)①午前9時30分～正午②午後1時～3時30分 会市体育館(市役所前) 調伊藤弘和さん、伊藤靖子さん(JBDF A級) 対市内在住か在勤・在学の人 定①80人②150人(先着順) 費①1,000円(事前申し込み700円) ②500円 ※希望者はダンスができる服装で、室内履きを持って直接会場へ。①の事前申し込みは10月31日までに、☎か☒に、10面上部の必要事項を書いて、市ダンススポーツ連盟の岡本さんへ ☎080-1034-2908☒tokamoto2@gmail.com

市民秋季ボウリング競技大会(小・中学生、高校生、一般、シニア(全て男女別))

時11月20日(日)午前9時～午後1時 会相模原パークレーンズ(中央区相模原) 対市内在住か在勤・在学の人 定70人(申込順) 費2,600円(センター会員は2,700円)
申10月4日～11月13日に、直接か☎、FAXに、10面上部の必要事項を書いて、①相模原パークレーンズか②相模ファーストレーンへ ①☎042-755-1110FAX042-755-1100②☎042-755-1088FAX042-754-1503

令和5年度ねりんピック愛媛大会選手選考会(テニス(ダブルス))

種目男子60歳以上・70歳以上、女子60歳以上 時11月29日(火)、30日(水)(予備日12月14日(水))午前8時30分 会淵野辺公園テニス場 対市内在住の令和6年4月1日時点で60歳以上 定60組(抽選) 費3,000円(事前振り込みが必要) ※市テニス協会☎を参照 申10月21日(必着)までに、市テニス協会☎からか、郵送で10面上部の必要事項と生年月日(全員分)、種目(1組1種目)を書いて、振り込みの控えのコピー、返信用はがきを市スポーツ協会へ

市の手続き、イベントや施設のお問い合わせに…



市コールセンター ☎042-770-7777 FAX042-770-7766

午前8時～午後9時 年中無休 ※おかけ間違いにご注意ください。



ぞっこん! 相模原 市の魅力をテレビで発信!



記録! 表現! 記憶!

市総合写真祭

フォトシティさがみはら

プロやアマチュアの受賞作品を展示するほか、シンポジウムなどで写真の魅力を存分に楽しめる祭典です。この機会に、写真の持つ記録性・芸術性などの素晴らしさを体感しませんか。

写真展

プロ・アマチュアの部受賞作品を展示します。
 時 10月7日(金)～24日(月)(水曜日を除く)午前10時～午後7時
 会 相模原市民ギャラリー

関連イベント フォト・シンポジウム

テーマ コロナ時代の写真の使命を考えるー記録と創造の原点へー
 出演者 伊藤俊治さん(東京藝術大学名誉教授)、鎌田 遵さん(亜細亜大学教授)、甲斐啓二郎さん(写真家)、港千尋さん(多摩美術大学教授)

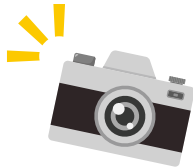
時 10月8日(土)午後2時15分～4時
 会 市のホールはしもと多目的室
 定 100人(先着順)

※希望者は直接会場へ。当日の様子は後日YouTube®で公開



市公式YouTube®
 チャンネル
 文化芸術のひろば

問 フォトシティさがみはら実行委員会事務局 (文化振興課内) ☎042-769-8202



プロの部さがみはら写真賞
 『大地と生きるー北米先住民族の矜持』
 鎌田 遵さん



プロの部さがみはら写真アジア賞
 『泰雅族紋面長老(紋面のあるタイヤル族の長老シリーズ)』 張 詠捷さん

作品募集 私のこの1枚写真展

応募作品は令和5年1～2月に展示します。

費 500円(展示ボード代)

申込期限 12月19日

※郵送でも応募できます。

詳しくは、各公民館などにある

募集案内をご覧ください。



▲市にも掲載

プロの部さがみはら写真新人奨励賞

▼『傷、見た目』岸 幸太さん ▼『雪の刻』中井菜央さん



アマチュアの部金賞▶
 『moment』
 馬場 歩さん



彫刻4点を市指定文化財に指定

市文化財保護審議会の答申を受け、9月30日付けで彫刻2件4点を新たに市指定有形文化財に指定しました。

- 「友林寺の鉄造聖観音菩薩立像」
- 「祥泉寺の木造阿弥陀如来立像、木造薬師如来立像、木造千手観音菩薩立像」

※いずれの寺院も緑区中野。拝観など詳しくは、お問い合わせください。



鉄造聖観音菩薩立像



(左から)木造千手観音菩薩立像、木造阿弥陀如来立像、木造薬師如来立像

問 文化財保護課 ☎042-769-8371

甲州街道小原宿本陣祭

衣装コンテスト参加者募集

県下に唯一残る、参勤交代で大名が宿泊した小原宿本陣。今年には本陣祭に合わせて衣装コンテストを開催します。あなたが思い描く江戸時代の衣装を着て、コンテストに参加しませんか。

時 11月3日(祝)午前11時15分～午後2時(本陣祭は午前10時～午後3時)

会 小原宿本陣と小原地域

※参加希望者は、当日の午前9時45分～10時45分に、衣装を持って直接小原の郷前の本部受付へ。着替え用のテントあり

問 甲州街道小原宿本陣祭実行委員会 ☎070-3862-3386

