

認知症について 考えてみませんか



令和7年までに、高齢者の5人に1人が認知症になるといわれています(国内推計)。認知症は、若いうちに発症する場合もあり、多くの人に身近なものとなっています。

自分や家族、大切な人が認知症になっても暮らしやすいまちについて、みんなで考えてみませんか。



みんながともに暮らせるまちって？

問在宅医療・介護連携支援センター ☎042-769-9250

LINE UP

- 3面 新型コロナウイルスワクチン接種 令和5年秋開始接種を実施
- 4面 まちを浸水被害から守る「下水道」
- 5面 健活！チャレンジ
- 12面 10月1日から ごみの手数料・出し方が変わります

市の手続き、イベントや施設のお問い合わせに…



市コールセンター

8時～21時 年中無休

☎042-770-7777

※品質向上のため、通話を録音しています。

市の人口・世帯

人口 725,215人(171減)

男 361,045人 女 364,170人

世帯 344,516世帯(222増)

令和5年8月1日現在。()は前月との増減。
令和2年国勢調査に基づく推計人口

コロナ関連の問い合わせはこちら

発熱時の受診相談など [市新型コロナウイルス感染症相談センター](#)

☎042-769-9237 (24時間)

障害により電話での相談が難しい場合は、FAX 042-851-3872へ

ワクチン接種の予約など [市新型コロナウイルスワクチン接種コールセンター](#)

☎050-5445-4357

☎050-5445-9837

☎050-5445-4358

☎050-5445-9838

8時30分～20時(土・日曜日は19時まで)

認知症を

まずは知ることからはじめよう

認知症の人が希望を持って暮らすことができるよう、今年6月14日に認知症基本法が成立しました。この機会に認知症について考えてみませんか。

☎在宅医療・介護連携支援センター ☎042-769-9250

9月21日は世界アルツハイマーデー

アルツハイマー病に関する国際会議(1994年)の初日となった日を制定。認知症の人や家族への助けとなるよう、認識を高めることを目的としています。

認知症ってどんなもの？

脳の障害などで認知機能(記憶力や判断力など)が低下し、約6カ月以上、日常生活に支障をきたしている状態です。また、若いうち(65歳未満)に発症する「若年性認知症」もあり、本人や家族への負担が大きいといわれています。

「老化による物忘れ」と「認知症」

老化による物忘れと認知症は違います。例えば…

- 夕食に何を食べたか忘れた
→ 老化による物忘れ
- 夕食を食べたことを忘れた
→ 認知症



認知症の人への接し方

自分だったらどうしてほしいかを考えながら、4つの「ない」を意識して接しましょう。

- 驚かせない
- 急がせない
- 自尊心を傷つけない
- 否定しない



認知症基本法とは

正式名称は「共生社会の実現を推進するための認知症基本法」。認知症に関する理念や方針を定めた法律で、共生社会の実現を推進するため、国・地方自治体などが一体となって認知症施策に取り組むことが示されています。

当事者の声

認知症への誤ったイメージによって、人生が制限されるのはさびしいことです。この法律によって正しい理解が深まり、みんなが生きやすい社会になるよう期待しています。

相談したいときやもっと知りたいときはどうすればいいの？

市内には、さまざまな相談や仲間づくりなどができる「場」があります。各所にある窓口や気軽に参加できるイベントなどを紹介します。

いつでも相談できる場

認知症の人やその家族などが、介護や日常生活について相談できる窓口です。

● 地域包括支援センター

市内29カ所。認知症をはじめ、保健・福祉・介護などに関するさまざまな相談ができます。



詳しくはこちら



例えばこんなときに利用してください

- 認知症について相談したい
- 高齢者の介護について相談したい
- 介護予防について知りたい

笑顔で元気に過ごせる場も作っています

さまざまな教室を開催しています。詳しくは、住んでいる地域の地域包括支援センターへお問い合わせください。

相談だけじゃないんだね



▲ボッチャで楽しく対戦!

● 市認知症疾患医療センター

市内2カ所(中央・南区)の病院内に、認知症医療提供体制の拠点として設置した専門医療相談窓口。早期発見や日常生活についての相談ができます。

心地よく過ごせる場

認知症カフェ

認知症の人やその家族、地域の人交流し、社会とのつながりをつくる場です。



詳しくはこちら

◀屋外で楽しくおしゃべり。対面のほかオンラインでも開催

参加者の声

ここへ来て、ただ皆さんの顔を見るだけでもホッとしますし、自分の話を聞いてもらったり、他の方のお話を聞いたりすると、とても楽しい気持ちになれます。

認知症についてよく知る場

① 認知症サポーター養成講座

認知症に対する正しい知識と理解を深める講座です。

② キャラバン・メイト養成研修

①の講師となり、認知症の講座を開催できるようにする研修です。



詳しくはこちら

みんなで認知症について考える場 市のアルツハイマーデーイベント

● オレンジライトアップ

時 9月15日(金)～25日(月) 18時～20時
会 総合相模更生病院(中央区小山)



● 映画上映『ぼけますから、よろしくお願ひします。～おかえり お母さん～』
時 9月16日(土)13時30分から
会 あじさい会館

● 認知症講演会「元気に生きる秘訣」
時 9月28日(日)14時～16時
会 緑区合同庁舎

● パネル展示

時 ①9月4日(月)～15日(金) ②9月6日(水)～29日(金)
会 ①市役所本館 ②あじさい会館

● RUN伴+さがみはら
時 9月23日(祝)8時～16時
会 県立相模原公園(ゴール地点)



詳しくはこちら

もっと知りたい /

市の刊行パンフレット

認知症に備えるための情報を掲載しています。



詳しくはこちら

HOT Info

さがみはら

広報さがみはらは24時間表記になりました



イベントなどの開催状況は随時ご確認を
掲載イベントなどは、中止や延期の場合あり。開催状況は、市庁などで確認を

個々の判断が基本。マスクの着脱は場面に合わせて対応を

新型コロナウイルスワクチン接種のお知らせ 令和5年秋開始接種を実施します

1・2回目接種(5歳以上)と乳幼児接種も引き続き実施中

図次の全てに該当する0歳6カ月以上の人
●初回接種(1・2回目接種(0歳6カ月～4歳は全3回))が完了している
●前回接種から3カ月が経過している
接種開始日 9月20日(水)
使用するワクチン オミクロン株XBB.1.5対応1価ワクチン
クーポン券(接種券)について

①令和5年春開始接種(5月8日～9月19日)の期間中に3～6回目接種をした人 ②6月20日以降に初回接種が完了した5歳以上の人 ③初回接種が完了した生後6カ月～4歳の人 ※前回接種後に転入した人を除く	新たにクーポン券(接種券)を9月12日以降順次送付します。
①～③以外の人	送付済みのクーポン券(接種券)を使用してください。

※前回接種後に転入した人や送付済みのクーポン券(接種券)が無い場合は、[電子申請](#)かワクチン接種コールセンターへ発行申請をしてください。

予約受付開始日 9月12日(火)
申ウェブ・LINEかワクチン接種コールセンターへ
※クーポン券(接種券)の発送や予約スケジュールは、決まり次第、市庁などでお知らせします。

❗ 紙面の内容は8月21日現在です。国の方針により、記載内容が変更になる場合があります。

65歳以上限定 日時・会場指定方式を実施します

図6回目接種時に「指定方式」により、集団接種会場で接種した人
※指定方式対象者のうち、指定された日で都合がつかない場合や指定方式を希望しない場合は、ワクチン接種コールセンターへ

⚠ 指定方式対象者以外の人(6回目接種時に指定通知が届いたが、キャンセルして個別医療機関で接種したなど)は、ウェブ・LINEかワクチン接種コールセンターで予約してください。

インターネット予約支援を実施します

時9月16日～10月7日の毎週土曜日8時30分～13時30分
会シティ・プラザはしもと、あじさい会館★、南保健福祉センター★、公民館(相模湖・津久井中央・大野北・田名・大野台・相武台)
※★は実施日により別会場の場合あり
※希望者は、クーポン券(接種券)を持って直接会場へ

⚠ オミクロン株対応2価ワクチンによる次の接種は9月19日で終了します

- 令和4年秋開始接種(5～11歳の3回目以降の接種)
 - 令和5年春開始接種(高齢者・重症化リスクが高い人などへの3回目以降の接種)
- 接種を希望する人は、早めに接種をしてください。

接種の予約・相談・問い合わせ 市新型コロナウイルスワクチン接種コールセンター (8時30分～20時(土・日曜日は19時まで))

最新情報は [こちら](#)▶

ウェブ・LINE予約は [こちら](#)▶

☎050-5445-4357 ☎050-5445-9837 ※音声ガイダンスの後、オペレーターにつながります。
☎050-5445-4358 ☎050-5445-9838

「English(英語)、中文(中国語)、한국어(韓国語)」 ☎042-767-2104 障害などにより電話が困難な人専用ファクス FAX042-740-1020
外国人専用ダイヤル

10月1日から市内の公園などが禁煙になります

望まない受動喫煙の防止や子育て環境の向上のため、公園などを原則禁煙とします。

※一部の施設は、指定の喫煙場所以外を禁煙とし、分煙化を図ります。

- 禁煙とする市の施設
公園、児童遊園、屋外スポーツ施設
- 分煙とする施設

緑区	相模原北公園、津久井又野公園、相模湖林間公園
中央区	小山公園、鹿沼公園、横山公園、淵野辺公園、道保川公園
南区	相模台公園、古淵鷺野森公園、相模原麻溝公園、峰山公園

図公園課 ☎042-769-8243

市の職員として働きませんか

選考区分	採用予定人数	職務内容	受験資格(全てに該当する人)
環境整備員【就職氷河期世代を含む】	12人程度 ※就職氷河期世代選考枠(6人程度)を含む	ゴミ収集、し尿収集など	●昭和39年4月2日以降に生まれた ●平成19年6月1日以前に取得した普通自動車免許(オートマチック車限定免許は不可)か、19年6月2日以降に取得した中型自動車免許がある

採用予定日 原則令和6年4月
受験案内の配布場所 任用調査課、市役所本館1階受付、各行政資料コーナー・まちづくりセンター(橋本・中央6地区・大野南を除く)・公民館(沢井・星が丘を除く)・図書館、公文書館など(市庁にも掲載)
※休日などは事前に確認してください。
申9月14日17時(受信有効)までに、[電子申請](#)から
※申し込み方法など詳しくは、受験案内をご覧ください。

第1次選考日・会場
時9月30日(土)
会教育会館(中央区富士見)

▲職員採用案内 ▲人事委員会 X(Twitter)

図任用調査課 ☎042-769-8320

淵野辺駅南口周辺のまちづくりワークショップ参加者を募集します(全3回)

淵野辺駅南口周辺のまちづくりについて、複合施設内の具体的な機能や、駅前前の公共施設跡地の利活用などに関するアイデアを考えるワークショップを開催します。

日にち	テーマ
10月14日(土)	複合施設について考えよう
10月28日(土)★	図書館について考えよう
11月11日(土)★	まちづくりについて考えよう

時9時30分～12時
会市役所本庁舎 ※★は図書館(中央区)
対市内在住か通勤・在学の16歳以上
定10人(抽選)



市職員と参加者がアイデアを出し合う様子

申9月15日までに、直接か、[メール](#)に住所、氏名(ふりがな)、年齢、電話番号、「淵野辺駅南口周辺のまちづくりワークショップ」と書いて、生涯学習課へ ☎042-769-8287 shogaku@city.sagamihara.kanagawa.jp

農業者への肥料・農業資材購入を緊急支援します

肥料・農業資材購入費に対して給付金を支給します。
例 肥料、ビニールハウス用ビニール、マルチシート など
対前年の農業所得を申告し、販売金額が15万円以上ある人
※詳しくは、市庁をご覧ください。
申令和6年2月29日(必着)までに、市庁にある申込書を直接か郵送で農政課へ 〒252-5277中央区中央2-11-15 ☎042-769-9233



▲市庁

まちを浸水被害から守る「下水道」

普段は目にする機会が少なく意識されにくい下水道は、私たちの快適で安全な生活を守るために欠かせないものです。

市では、台風やゲリラ豪雨による道路や家屋への浸水など、社会活動への重大な影響を未然に防ぐために、浸水対策を進めています。

下水管って何だろう？

下水管とは汚水管と雨水管を総称したものです。

汚水管は工場排水や生活排水などの汚水を流す専用の管きよ(地下水路)で、汚水の臭いを出さないように密閉されています。

雨水管は雨水を流す管きよです。雨水の排水が目的のため、雨水の蓋には表面に穴がたくさん開いています。



管を掘り進める工事の様子



左が雨水の蓋、右が汚水の蓋です。雨水の蓋に穴が開いていることが分かります。

下水道職員って何しているの？

普段はどんな仕事をしている？

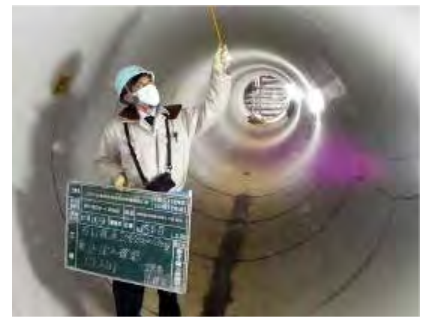
雨水管の整備が主な担当で、下水道工事を管理します。工事前は発注に必要な調査、設計、工事中は下水管の中に入り、出来栄えなどを確認します。

やりがいを感じる瞬間は？

雨水管の整備は、多くの市民の生命・財産が失われるリスクを抑える重要な仕事です。担当した工事が完了したときは、将来の安全安心につながる仕事ができたと実感します。

これまで携わった仕事の中で1番印象に残っているものは？

雨水管はものによっては、大人の身長を超える大きさです。完成した雨水管を初めて目の当たりにしたときは、地上にいるときには想像できないほどに圧巻でした。



設置直後の管の状態を確認する様子

デザインマンホール蓋があることを知っていますか



藤野やまなみ温泉入口に設置

藤野やまなみ温泉デザイン



淵野辺駅南口周辺に設置

「はやぶさ2」カプセル帰還記念デザイン(南Over)

マンホールは下水道の点検口！

下水道への興味や関心を持ってもらえるように、市内にカラフルなデザインマンホール蓋を設置しています。

市に設置マップがあるよ！探しに行ってみてね！



下水道経営課 ☎042-707-1840

ひとりじゃないよ あなたの“生きる”を応援したい

自殺対策強化月間

昨年、本市では125人もの方が自ら命を絶っています。自殺の多くは、健康や家庭・仕事・経済的な問題など、さまざまな要因が重なって「追い込まれた末の死」です。

心の健康づくりに加えて、全ての人が互いに支え合い、「誰も自殺に追い込まれることのない社会」の実現に取り組むことが大切です。

こころの健康や相談窓口などの情報を紹介するサイト

ライブチャンネル ▶ (市自殺対策圏)



さまざまな不安や生きづらさを感じたときの相談先

こころのホットライン ☎042-769-9819

※毎日(年末年始を除く)17時～22時(受け付けは21時30分まで)

圏精神保健福祉センター ☎042-769-9818

動物愛護キャンペーン

9月20日～26日は動物愛護週間

「人と動物がともに暮らせる相模原」をテーマに各種イベントを開催します。

①ペットの写真コンテスト人気投票

ウェブ上で応募作品の人気投票をします。

時9月20日(水)～26日(火)

※月～金曜日は作品展示・直接投票あり



詳しくはこちら

②猫の譲渡面接会

新しい飼い主を探している猫の譲渡面接会を開催します。

時9月23日(祝)10時～12時

対飼い主になれる条件を満たす人

※条件など詳しくは、市ををご覧ください。



詳しくはこちら

③ペットの飼い方相談

市獣医師会の獣医師に無料で相談できます。

時9月23日(祝)10時～12時



共

通

会エコパークさがみはら

※①②③希望者は直接会場へ

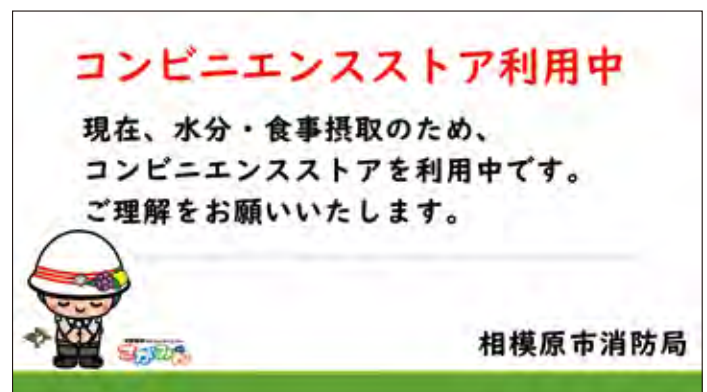
申④9月15日⑤9月22日までに、☎か☑に氏名(ふりがな)、電話番号、希望する催し名(⑤は参加希望の回)を書いて、生活衛生課へ ☎042-769-8347 ☒ seikatsueisei@city.sagamihara.kanagawa.jp

消防局からのお知らせ

救急隊員がコンビニエンスストアを利用する場合があります

救急出場件数の増加で連続的な救急出場などが増えています。消防署内で食事を取ることが難しい場合は、救急搬送終了後に最寄りのコンビニエンスストアを利用する場合があります。

次の命を救うための栄養補給です。ご理解をお願いします。



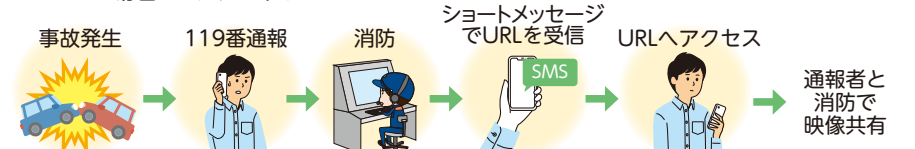
コンビニエンスストア利用中は、このプレートを掲げています

救急現場の映像を共有する実証実験をしています

スマートフォンなどで撮った火災や救急現場のリアルタイム映像を、消防の通信指令室や救急隊、医療機関で共有することで救急業務に活用するための実証実験です。

時令和6年3月下旬まで

●119番通報をした人に事故発生現場などの映像をスマートフォンなどで送ってもらう場合があります。



※送信にかかる通信料は、通報した人の負担となります。

●救急搬送時に救急隊が患者の映像を医療機関に送信する場合があります。



ご理解とご協力をお願いします。

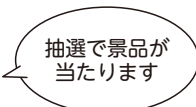
圏救急課 ☎042-751-9142

健活! チャレンジ

皆さんは、健康のために何か取り組んでいますか。
健活! チャレンジに参加して、自分のペースで健康づくりに取り組みましょう。

個人部門 ウォーキングなどの健康づくりに取り組む

	実施期間	抽選
前期	11月30日(木)まで	12月
後期	12月1日(金)~令和6年2月29日(木)	3月



市内在住か在勤・在学の20歳以上

どちらかの方法で参加を!

アプリコース 「マイME-BYOカルテ」をダウンロードして、1日平均5,000歩以上を目指しましょう。(期間中10日以上歩数記録と最終日までの登録が必要)

レポートコース 「健活! チャレンジレポート」を入手。健康づくりの目標を設定して、取り組んだ30日分の日付を記入しましょう。
各保健センター・公民館(沢井・星が丘を除く)など ※市圏にも掲載

申込期限 前期12月5日、後期3月5日

申込方法 レポートを郵送か☑で健康増進課へ 〒252-5277中央区中央2-11-15 ☑kenkouzoushin@city.sagamihara.kanagawa.jp



グループ部門 グループで平均歩数を競う

グループ参加でウォーキングします。上位のグループには記念品を贈ります。また、抽選で、景品が当たります。

10月1日(日)~6年1月31日(木)

市内在住か在勤・在学の20歳以上で構成された5人以上の団体 ※ウォーキング以外の運動で歩数を計測することはできません

代表者が二次元コードから。

※景品一覧など詳しくは、市圏をご覧ください。



市コールセンター ☎042-770-7777

健康チェック測定会

血管年齢や骨密度の測定ができます。健康情報コーナーでは、骨粗しょう症や動脈硬化の予防などの疾病予防や健康的な生活習慣を学べます。

10月11日(水)9時30分~11時30分(各回20分)

南保健福祉センター

市内在住か在勤の今年度20歳以上

定各8人(申込順)

9月8日~10月3日に、☎で市コールセンターへ ☎042-770-7777

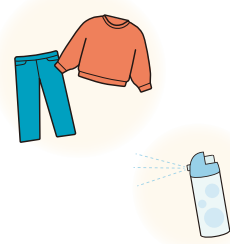


ダニ媒介感染症に気をつけましょう

ダニ媒介感染症とは、病原体を保有するダニにかまれることによって起こる感染症です。山や草むらで活動するときは、ダニにかまれないように注意しましょう。

予防方法

- 草むらなどに入る場合は、長袖・長ズボンを着るなど、肌の露出を少なくしましょう
- 服はダニが付きにくい化学繊維素材のものを選びましょう
- 虫よけ剤を使用しましょう
- 屋外活動後は体や頭をよく洗い、服を着替えましょう



ダニにかまれてしまったら

- 無理に引き抜こうとするとダニの一部が皮膚内に残って化膿したり、体液を逆流させてしまったりする恐れがあります。皮膚科などの医療機関で処置をしてもらいましょう
- ダニにかまれた後、数週間程度は体調の変化に注意しましょう。発熱、食欲低下、おう吐、下痢などの症状が出た場合は医療機関で診察を受けてください



疾病対策課 ☎042-769-7201

口腔がん健診

口腔がんは進行するまで気づかないことが多い病気です。この機会に口腔がん健診を受けましょう。

11月23日(祝)9時~16時(1人20分程度)

相模原口腔保健センター(ウェルネスさがみはら内)

市内在住の40歳以上

定120人(抽選)

費500円 ※70歳以上など一部の人は免除あり

※抽選結果は、応募者全員に実施日の約3週間前に郵送でお知らせ

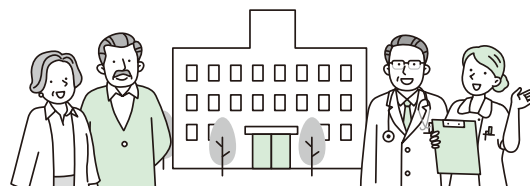
※歯科医師・口腔外科専門医の判断で、専門機関を紹介

※年度内1回のみ受診可

10月9日までに、☎で市コールセンターへ ☎042-770-7777

こんな症状はありませんか

- 口内炎が長い間治らない
- 他の粘膜より白い・赤い
- 粘膜に硬いしこりがある



検診・健康診査

●費用の記載がある場合でも70歳以上の人は全て無料
※市民税非課税世帯、生活保護制度を利用している人などは、申請で費用が免除になります。

がん征圧月間

①がん集団検診(検診車)

胃・大腸・肺=40歳以上 子宮=20歳以上の女性 乳(視触診+マンモグラフィ)=40歳以上の女性で2年に1回の受診 ※乳は、授乳中や生理中、生理前1週間は受診を控えてください。

時間区分 午前・午前・午後(◆会場のみ)

検診種目・費用 胃(X線)900円 大腸500円 肺(X線のみ)200円・(X線+喀痰)700円 子宮(頸部のみ)600円 乳(視触診+マンモグラフィ)2,000円

※乳(視触診のみ)、前立腺は実施なし。65歳以上の人は、肺の代わりに結核健診の受診可。費用は無料

②特定健診(休日会場健診)

検査項目 問診、身体計測(腹囲・BMIなど)、血液検査、尿検査など

午前のみ 市内国民健康保険加入の40歳~74歳 費1,000円

※市国民健康保険以外の医療保険に加入している人は、加入している各医療保険者(保険証に記載)にお問い合わせください。

③市内協力医療機関での検診・健診

がん検診(胃・大腸・肺・子宮・乳・前立腺)・肝炎ウイルス検診・歯科健康診査(お口の健康診査)・(特定)健康診査を随時実施しています。

※前立腺は、がん施設検診の胃・大腸・肺のいずれかか、(特定)健康診査の施設健診(市国民健康保険加入者のみ)と同時に受診が必要。がん検診の検診内容、対

象、費用などは集団検診とは異なる。市圏を参照か、市コールセンターへお問い合わせを

日程

★=①のみ実施 ◎=①と②を実施 ♥=女性のみ申し込み可。子宮がん検診の頸部細胞診と乳がん検診の視触診を女性の医師が実施 ◆=午前・午後実施あり

日にち	会場	日にち	会場
10月 1日(日)★♥◆	南保健福祉センター	10月12日(木)★	ウェルネスさがみはら
11月 3日(祝)◎		10月30日(月)★◆	
11月23日(祝)◎◆		11月13日(月)★	
10月 7日(出)★	新磯小学校	10月18日(水)★	ほねごりアリーナ(北総合体育館)
10月 8日(日)◎	サン・エールさがみはら	10月28日(出)★	城山公民館
11月 5日(日)★♥◆		11月14日(火)★	銀河アリーナ
10月 9日(祝)◎	桂北小学校		

※上記以降の日程は、順次お知らせ予定。年間日程は市圏に掲載

次に該当する人には、毎年4月(一部の人は6月以降)に、受診券を送付しています

- 市国民健康保険に加入している40歳~74歳の人
- 過去3年間にがん検診、お口の健康診査、健康診査を受診した人 など

いずれも受診券が必要です ①②検診・健康診査日の18日前までに、☎で市コールセンターか、[電子申請] から。

③随時、市内協力医療機関へ ※定員になり次第締め切り

スマートフォンからも申し込みます



市コールセンター ☎042-770-7777

相模原市ごみ分別アプリ 「シゲンジャーSearch」



市コールセンターからちょっとおしらせ


市営霊園の使用を希望する人は、9月30日(消印有効)までに、公園課か各まちづくりセンター、峰山霊園管理事務所にあるしおり(市圏にも掲載)を確認し、申し込んでください。

さがみ湖相模ダムカレー スタンプラリーを開催

4月から提供しているさがみ湖相模ダムカレーをより多くの人に知ってもらうためスタンプラリーを開催します。さがみ湖相模ダムカレーを提供している8カ所のうち6カ所の店舗のスタンプを集めた人には、ダムカレーストラップか、Tシャツをプレゼントします。

時10月15日(日)～令和6年1月15日(月)

スタンプラリー台紙(ダムカレーマップ)配布場所 相模湖総合事務所、相模湖駅、相模湖観光案内所(緑区与瀬)など

※景品交換は観光案内所へ。景品が無くなり次第終了。詳しくは、相模湖観光協会をご覧ください。



ストラップはダムカレーの食品サンプルがついています。



相模湖観光協会 ☎042-684-2633

子ども同伴でも利用しやすい マザーズハローワーク相模原

マザーズハローワーク相模原では、子育てしながら仕事を探している人を中心に、仕事探しを応援しています。

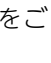
こんなときに利用してください

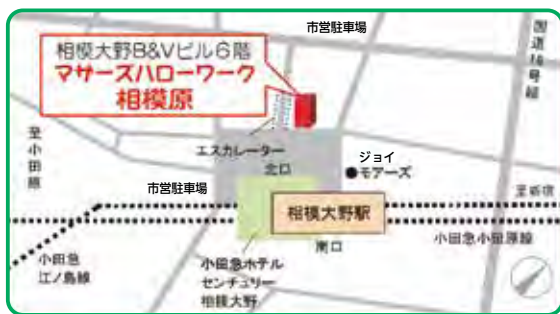
- 子ども同伴で仕事の相談ができる施設を探している
- 子育てと両立できる仕事を探したい
- 子育てが落ち着いてきたから、仕事をしたいけれどブランクがあるので不安
- 子育てをしながら働くために、何を準備していいのかわからない

所在地 南区相模大野3-11-7

開庁時間 9時30分～18時(土・日曜日、祝日等を除く)

- 予約不要
- 相談員は全員女性
- キッズコーナーあり

※詳しくは、同所をご覧ください。



相模原マザーズハローワーク ☎042-862-0042

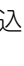
幼稚園・認定こども園 令和6年度の入園準備が始まります

市内幼稚園・認定こども園の令和6年度新入園児を募集します。

募集要項配布 10月15日(日)以降、各園へ

願書受け付け 11月1日(水)以降、各園へ

募集日程や申し込み方法など、園により異なります。詳しくは各園の募集要項をご確認ください。

※保育(2・3号)認定を受けて利用する場合は、市への申し込みが必要(別途、10月中旬以降に市などでお知らせ)

入園説明会の開催

募集開始に先駆けて、9月上旬から入園説明会を開催する園があります。詳しくは各園へお問い合わせください。



▲募集園・お問い合わせ先はこちら

園保育課 ☎042-769-8341

多文化に触れよう

さがみはら国際交流フェスティバル

①交流会、日本語スピーチ大会など

世界の歌とダンス、展示など、各国の文化を理解し交流を深める楽しい企画が盛りだくさんです。

時10月1日(日)10時～16時

会さがみはら国際交流ラウンジ、大野北公民館 ※希望者は直接会場へ

相さがみはら国際交流フェスティバル実行委員会
(さがみはら国際交流ラウンジ内) ☎042-750-4150

②中国結び体験

日本の水引の原点といわれている中国の伝統的な紐の結び方、中国結びを体験できます。

時10月1日(日)10時30分～12時

③漢詩教室

漢詩の世界に触れ、中国文化や歴史背景を学びます。


時10月1日(日)13時～14時30分

費300円(市日中交流協会会員は無料)

【②③共通】

会さがみはら国際交流ラウンジ

定各20人(申込順)

申9月5日～28日に、☎かに、氏名(ふりがな)、電話番号、件名に「中国結び」か「漢詩教室」と書いて、市日中交流協会事務局(国際課内)へ ☎042-707-1569
✉kokusai@city.sagamihara.kanagawa.jp



中国料理を楽しむ会

中国料理を楽しみながら二胡(中国伝統楽器)の演奏を鑑賞し、中国文化について学びます。

時9月24日(日)11時30分～13時30分

会中国名菜敦煌(中央区相模原)

定50人(申込順)

費3,000円(市日中交流協会会員は2,800円)

申9月5日～15日に、☎で、市日中交流協会事務局(国際課内)へ ☎042-707-1569

本市は中国・無錫市と友好都市

昭和60年10月に友好都市になりました。教育・文化など幅広い交流を続け、これまで5,000人近くの市民が相互訪問で友好を深めています。



老人福祉センターの催し

催しの開催日は、60歳未満の人も来園できます。世代や年齢に関係なく楽しみましょう。

溪松園の催し

①ふれあい交流事業 九沢小学校児童作品展

時9月30日(土)まで(25日を除く)9時～16時

②マジックショー、寄席

午前はミスターTKのマジックショー、午後は桜美林大学落語研究部員の落語を楽しめます。

時9月18日(祝)マジックショー 10時30分～11時30分、寄席 13時～14時

定140人(先着順)

若竹園の催し

③寄席

桜美林大学落語研究部員の落語を楽しめます。

時9月18日(祝)10時30分～11時30分

定140人(先着順)



【①②③共通】※希望者は直接会場へ。館内は土足・はだし禁止(靴下を着用してください)

行ってみよう溪松園・若竹園

老人福祉センターは、高齢者の皆さんが、教養の向上、健康の保持増進やレクリエーション、仲間づくりなどのために利用できる施設です。9月18日(祝)は敬老の日スペシャルデーとして、世代や年齢を問わず楽しめる催しを用意しています。ぜひ来園してください。

所在地 老人福祉センター溪松園 緑区大島3339
老人福祉センター若竹園 南区若松2-1-38

相①②老人福祉センター溪松園 ☎042-761-9291

相③老人福祉センター若竹園 ☎042-746-4622

市民大学 後期講座

コースなど	講座名	期 間	
★併用	青山学院大学	①アフターコロナの社会・経済活動の展望(全4回) ②子どもを育む「コミュニティ」を考える(全4回)	10月21日(土)～11月18日(土) 10月21日(土)～11月18日(土)
	多摩美術大学	③継承される物語(全4回)	10月4日(火)～25日(火)
オンライン	サレジオ工業高等専門学校	④Active English in the News(中級)(全7回)	10月16日(月)～11月27日(月)
	北里大学	⑤健康で豊かな人生のための基礎知識(全4回)	11月2日(休)～30日(休)
		⑥暮らしに役立つ医療の知識(全3回)	11月15日(火)～29日(火)
医療ビジネス観光福祉専門学校	⑦ホスピタリティについて(全2回) ⑧介護の知識を身につけよう(全2回)	10月7日(土)・14日(土) 10月18日(火)、11月15日(火)	
麻布大学	⑨環境問題の過去・現在・未来(全3回)	10月13日(金)～27日(金)	
	⑩ヒトと動物の共生科学(全5回)	10月25日(火)～11月29日(火)	
東京家政学院大学	⑪折り紙と歌で遊ぶ先端科学(全3回)	10月28日(土)～12月9日(土)	
和泉短期大学	⑫こころとからだのしくみを知り「生活の質」を高める(全2回)	11月10日(金)・17日(金)	
行政(座間市)	⑬なぜ人口減少するのか、少子化から考える現代社会について学ぶ(全2回)	11月24日(金)・27日(月)	
あじさい大学(相模原市民限定)	⑭健康体操 -筋力アップトレーニング講座-(全6回)	10月12日(休)～12月14日(休)	
	⑮健康体操 -生きがいづくり応援講座-(全6回)	10月14日(土)～12月9日(土)	
	⑯太極拳(全9回)	10月17日(火)～12月12日(火)	
	⑰コーラス(全6回)	10月18日(火)～12月6日(火)	
	⑱ファミリーバドミントン(全6回)	10月20日(金)～12月1日(金)	

☎さがみまちコンソーシアム事務局 ☎042-703-8550

高等教育機関などから講師を迎え、暮らしを豊かにするための学びの場を提供します。

☑15歳以上(中学生を除く。①～⑬市内・座間市内に在住か在勤・在学の人を優先、⑭～⑱市内在住に限る)

※★は対面とオンライン併用。オンラインはインターネット環境が必要(ツールはZoom®を使用)。日時や会場、費用など詳しくは、講義案内をご覧ください(⑭～⑱は予備日あり)。

講義案内はこちら
(市民大学☑)▶



☑総合学習センター、各まちづくりセンター(橋本・中央6地区・大野南を除く)・公民館(沢井・星が丘を除く)・図書館など(市民大学☑にも掲載)

☑9月14日(必着)までに、申し込みはがきを、さがみまちコンソーシアム事務局へ。市民大学☑からも可



市民文化祭 9月～11月の催し

市民の皆さんが日頃の文化・芸術活動の成果を発表します。

催し	日にち	時 間
① 写真展	9月16日(土)～19日(火)	10時～17時*
② 絵画展(日本画・洋画)	9月22日(金)～26日(火)	10時～18時*
③ カラフルアートフェスティバル(舞台部門)	9月24日(日)	13時～16時
④ 書 展	9月30日(土)～10月3日(火)	10時～18時*
⑤ 民謡大会	10月8日(日)	9時30分～19時
⑥ 文芸セミナー短歌会★	10月10日(火)	13時～15時30分
⑦ 華道展	10月14日(土)・15日(日)	10時～17時
⑧ ダンスフェスティバル	10月15日(日)	10時～15時
⑨ 吟剣詩舞大会	10月15日(日)	10時～17時
⑩ 文芸セミナー俳句会	10月28日(土)	13時～15時30分
⑪ 茶会(和室席・立礼席)	11月3日(祝)	10時～15時
⑫ 文芸展(短歌・俳句) 建築文化展 カラフルアートフェスティバル(展示部門) 古布アート展	11月11日(土)～14日(火)	10時～18時*
⑬ 茶会(立礼席)	11月11日(土)・12日(日)	10時～15時
⑭ ワークショップ カラフルアートフェスティバル 古布アート展	11月13日(月)・14日(火)	10時～15時
⑮ 邦楽演奏会	11月18日(土)	13時～17時
⑯ フラフェスティバル	11月19日(日)	13時～16時
⑰ マジックフェスティバル	11月26日(日)	13時～15時30分

*最終日16時まで

☑①②④⑫⑬⑭相模原市民ギャラリー③⑪あじさい会館⑤⑥⑨⑩市民会館⑦相模女子大学グリーンホール⑧市体育館(市役所前)⑮⑯⑰杜のホールはしもと

※希望者は直接会場へ。★は申し込みが必要(☑10月3日(必着)までに、はがきに住所、氏名(ふりがな)と詠草1首(題は自由、未発表作品)を書いて、相模原柴胡短歌会の渡辺正さんへ ☎252-0325南区新磯野5-2-3 ☎046-255-5285)

※詳しくは、市☑をご覧ください。

☑市民文化祭実行委員会事務局(文化振興課内) ☎042-769-8202



▲市☑

津久井湖秋まつり(花の苑地)

ステージイベント、特産品・軽食の販売など、盛りだくさんです。

☑9月18日(祝)10時～15時30分

☑県立津久井湖城山公園 花の苑地



☑津久井湖秋まつり(花の苑地)実行委員会(津久井観光協会内) ☎042-784-6473

若あゆ かかしフェスティバル

子どもたちが手作りした個性あふれるかかしが水田に並びます。

☑9月2日(土)～18日(祝)

☑若あゆ第一水田(相模川自然の村周辺)



☑相模川ビレッジ若あゆ ☎042-760-5445

さがみはら秋の文化芸術イベントガイドを発行

市内で開催される文化・芸術のイベント情報をまとめたガイドブックを発行しました。芸術の秋、市内の多様な文化芸術をチェックしてください。

☑相模原市民ギャラリー、博物館、各区役所区政策課・区役所地域振興課・まちづくりセンター・公民館(星が丘を除く)・図書館など

※市☑にも掲載



▶市☑

☑文化振興課 ☎042-769-8202

AIスタッフ総合案内サービス

AIが質問にお答えします。



市コールセンターから
ちょっとおしらせ

行政サービスの手続きなどの問い合わせにAI(人工知能)が答えるチャットボットサービスをぜひ利用してください。詳しくは、市☑をご覧ください。

情報 あらかると

広報さがみはらは24時間表記になりました

電話番号の記載がない記事の問い合わせ 市役所 ☎042-754-1111 (代)
オンラインの催し インターネットと、各ツールを利用できる環境が必要
イベントなどの開催状況は随時ご確認を
中止や延期の場合あり。開催状況は、市庁などで確認を

はがき・ファクス・Eメール
申込時記入する必要事項
①希望する催し名
②住所
③氏名(ふりがな)
④年齢
⑤電話番号

お知らせ

市政の情報を公開

より開かれた市政のため、情報公開や個人情報保護制度の運用状況を公表

①公文書の公開 市が保有する公文書(電磁的記録を含む)の閲覧や写しの交付が可能(個人情報などは非公開の場合あり)

②個人(本人)情報の開示など 市が保有する自分自身の個人情報について、開示・訂正・利用停止が請求可能(身分証明書が必要)

③審議会などの原則公開 開催日程などは、市庁を参照か、各揭示場・行政資料コーナーなどへ。傍聴は、各審議会などの担当課へお問い合わせを

【①②③共通】令和4年度の運用状況 ①請求人数(件数)=719人(2,182件) ②請求人数(件数)=91人(107件) ③審議会などの公開数=42審議会、開催回数(延べ)=137回、傍聴人数(延べ)=269人 情報公開・文書管理課

教育委員会の点検・評価の公表

事務の執行状況について、点検・評価した報告書を公表 各行政資料コーナー・図書館など(市庁にも掲載) 教育総務室

住宅・土地統計調査にご協力を

住生活に関する施策などの基礎資料にするために国が実施。10月1日時点の居住状況などを調査 総務省が指定した地域のうち、約1万6,500世帯(無作為抽出) ※対象世帯には9月中旬から調査員が訪問。スマートフォンやパソコンからの回答も可能 DX推進課

小学校などの就学時健康診断の日程確認を

平成29年4月2日～30年4月1日に生まれた子ども 確認方法市庁を参照か、☎で市コールセンターへ ☎042-770-7777 ※10月上旬に対象者に送付する通知でも確認可能。10月13日までに届かない場合は学校保健課へお問い合わせを



屋外広告物の安全点検・補修を

強風や地震による落下、倒壊に注意。設置・管理者は定期的に適正な管理を ※9月1日～10日は屋外広告物適正化旬間 点検ポイントの例 ●表示面に汚れや色あせ、はがれている部分、破損はないか ●取り付け部分に変形・腐食はないか ●主要部材に変形・腐食はないか ●ボルト・ビスなどにさびはないか 申請漏れに注意屋外広告物の設置には、原則、市の許可が必要 建築政策課

消費者トラブルは相談を

高齢者が抱える不安の3K(孤独・金銭・健康)に付け込む契約トラブルが多発。被害防止のため、周囲の見守りと早めの相談を 消費者ホットライン188 ※9月は高齢者悪質商法被害防止強化月間。9月18日～20日は相談重点対応日 消費生活総合センター ☎042-775-1779

脱炭素に関する奨励金 第1期申請の受け付けを開始

①住宅用スマートエネルギー設備等導入奨励金 令和5年4月1日以降に対象設備などの導入を完了した人(要件あり)

コース	対象設備など
ZEH	①ZEH(ネット・ゼロ・エネルギー・ハウス) ※②LCCM(ライフ・サイクル・カーボン・マイナス)住宅の場合は加算あり
	③太陽光発電システム ※④か⑤と同時に新規導入が必要
自家消費	④定置式リチウムイオン蓄電池
	⑤V2H(ビークル・トゥ・ホーム)

①25件(うち②は3件まで)③④⑤計300件(抽選) 奨励金額(一律)①15万円(+②10万円)③④⑤各3万円

②燃料電池自動車購入奨励金 令和5年4月1日以降に燃料電池自動車を納車(リースの場合はリース開始)された人 ③3台(抽選) 奨励金額(一律)30万円 【①②共通】③ゼロカーボン推進課(市庁にも掲載) ※要件などは市庁を参照か、お問い合わせを 9月29日(必着)までに、申請書などを同課へ

北里大学医学部に進学したい人へ 学費を貸し付け

市地域医療医師修学資金貸付制度6年間の学費を貸し付け。卒業後、市内医療機関に勤務した場合は返還の免除あり 令和6年度北里大学医学部一般選抜試験受験者で、卒業後に市の地域医療に貢献する意志がある人 ②2人(選考) 支援内容や必要書類などは、市庁を参照 申込期間12月15日～令和6年1月12日(必着) 地域医療対策室



交通ルール・マナーを守ろう

●子どもや高齢者をはじめ、歩行者も交通ルールを守る ●夕方と夜間は、特に事故に気を付ける ●自転車に乗るときは、ヘルメットを着ける ●二輪車を運転するときは、ヘルメットやプロテクターを着ける ●身体機能の低下などで運転に不安を感じる場合、免許の自主返納を考える ●飲酒運転やあおり運転をしない ※9月21日～30日は秋の全国交通安全運動「スローガン「安全は心と時間のゆとりから」[高齢者 模範を示そう 交通マナー]」 交通・地域安全課

宿泊利用 相模川清流の里 12月分の抽選申し込み

9月10日17時までに、同所からか、観光・シティプロモーション課、各まちづくりセンター(橋本・中央6地区・大野南を除く)・出張所・公民館(星が丘を除く)にある申込書を郵送で相模川清流の里へ。抽選後の空き室の申し込みは9月21日から、☎で同所へ ☎0120-988-547 12月の休館日18日(月)・19日(火)

不動産鑑定士・税理士・司法書士 合同無料相談会

不動産の価格や相続、登記などの相談 9月4日(月)14時～17時30分 相模大野駅北口ペデストリアンデッキ ※希望者は直接会場へ 県不動産鑑定士協会事務局 ☎045-661-0280

空き家の無料相談会

プロが相談に対応 9月22日(金)23日(土)10時～16時 BOOKOFF PLUS 古淵駅前店アパレル・家電館(南区古淵) 市内に空き家を持っている人 各5組 9月5日から、☎でうちの無料相談会予約受付センターへ ☎03-6701-4618

建築士による 自宅の無料耐震相談会

9月28日(木)13時30分～16時30分 津久井合同庁舎 6組(申込順) 9月5日～22日に、☎で建築政策課へ ☎042-769-8252

相続税セミナー&個別相談会

税理士がセミナーと個別相談を実施 9月23日(水)11月18日(土)セミナー=13時30分～14時15分、個別相談会=14時20分～16時50分 ①相模女子大学(南区文京)②市民会館 市内在住の人 各50組(申込順) 開催日前日までに、☎で東京地方税理士会相模原支部へ ☎042-759-0046

サポステの相談・セミナー

①サポステ説明会&簡易相談会 若者の就労と自立をサポートする機関の説明と相談会 9月26日(火)13時30分～16時30分 ソレイユさがみ

②家族セミナー「保護者交流会」 ひきこもり状態などの若者がいる家族同士の交流会 9月30日(土)9時30分～11時30分 サン・エールさがみはら

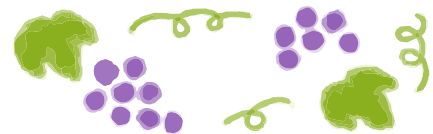
【①②共通】③ニート・ひきこもり状態の若者や、生きづらさを感じる若者などとその家族。①は支援者も可 ①8組②50人(申込順) 9月5日～開催日前日に、直接か☎、はがき、FAX、Eメールに8面上部の必要事項を書いて、さがみはら若者サポートステーションへ 〒252-0143 緑区橋本6-2-1シティ・プラザはしもと6F ☎042-703-3861 FAX 042-703-3862 Eメール info@parasute.jp

ひきこもり状態にある人の 家族の集い「ひだまり」

家族同士で日ごろの思いを語り合い、交流や情報交換などをする場 10月5日(木)14時～16時 南保健福祉センター 18歳～64歳のひきこもり状態にある人の家族 20人(申込順) 9月5日から、☎で精神保健福祉センターへ ☎042-769-9818

『こんなところでキャンパーズ!』と市が全国初のタイアップ

市とBS松竹東急(BS260)がタイアップしたバラエティー番組を放送中。内海光司さん、佐藤アツヒロさんがMC(進行役)を務め、市の魅力を約2カ月間にわたり発信 毎週水曜日22時30分から ※内容などはBS松竹東急を参照 総合メディア戦略推進課



相模原お店大賞

市内の飲食店や小売店などから、お気に入りのお店に投票を。抽選で投票者プレゼントもあり 10月31日(火)まで ※投票方法や過去受賞店などは、お店大賞公式Webを参照 相模原お店大賞実行委員会(相模原商工会議所内) ☎042-753-8135



募集

会計年度任用職員 女性相談員

夫婦関係や配偶者などからの暴力、育児不安などの相談業務 任期12月～令和6年3月 勤務指定する原則週3日(第4月曜日、年末年始を除く)で、①10時～17時の1日6時間(②火・木曜日は18時までの1日7時間) 勤務場所ソレイユさがみ 報酬日額①1万2,660円から②1万4,770円から(職歴などで決定) 相談業務の経験があり、パソコン操作(エクセルなど)ができる、次のいずれかに該当する人 ●社会福祉士か精神保健福祉士の資格がある ●大学で児童福祉、社会福祉、心理学を専攻する学科を卒業した ●公的機関で女性のための相談員経験がある 1人(選考) ※書類選考後、面接あり。応募方法などは、市庁を参照か、お問い合わせを 申込期限9月15日(必着) 人権・男女共同参画課

城山湖ヒルクライムアタック ボランティア

自転車で高低差のあるコースを走行する競技のサポート 11月12日(日)7時～15時 城山湖(本沢ダム)周辺 18歳以上(高校生を除く) 10人(申込順) ※10月末に、申込者への説明会を予定 9月4日～29日(月～金曜日(祝日等を除く)10時～15時)に、☎で城山観光協会へ ☎042-783-8065

SAGAMIHARA ROCK FESTIVAL出演バンド

青少年の軽音楽ライブイベントの出演者 令和6年1月21日(日)・27日(土) 青少年学習センター、相模女子大学グリーンホール ※内容や申し込み方法などは市庁を参照 申込期限10月31日 青少年学習センター ☎042-751-0091



イベント

考古市宝展

縄文土器に付いている顔の形の飾り「顔面把手」2点を展示 9月29日(金)まで9時～18時 旧石器ハテナ館 ☎042-777-6371

ウォーキング 相模原の坂道

①11km②14km 9月8日(金) 集合9時=相模原駅北口広場 解散①11時30分=田名バスターミナル②12時30分=上溝駅 費500円 ※希望者は飲料水・雨具を持って、直接集合場所へ 市ウォーキング協会 ☎090-4134-5808

土曜コンサート

木陰のボサノヴァ、砂浜のサンバ 出演 田中はな&長澤紀仁 時9月9日(出)15時30分~17時 会サン・エールさがみはら 定220人(先着順) ※希望者は直接会場へ。同所を参照 同所 ☎042-775-5665

風雲! つくい城

家族や友達などのグループで楽しむミニゲーム。参加者にプレゼントあり 時9月10日(日)12時~14時30分(雨天中止) 会県立津久井湖城山公園(受付は同公園パークセンター) 対小学生以上 ※希望者は動きやすい服装・靴で直接受付場所へ 同所 ☎042-780-2420

女子美染織コレクション展

アンデスの染織品(前期展示) 時9月13日(出)~10月7日(出)10時~17時(日曜日、祝日等を除く。入館は16時30分まで) 会岡女子美アートミュージアム(南区麻溝台) ☎042-778-6801

みんなの居場所サロン

憩いのひとときを楽しむ多世代交流の場。カレーライスなどの提供もあり(別途カレー代300円などが必要) 時9月13日~令和6年3月13日の毎月第2水曜日11時30分~13時30分 会ユニコムプラザさがみはら 実習室1 ※希望者は直接会場へ 同ボランティアグループ“であいの和”の小澤さん ☎042-745-0513

スタジアムナイトヨガ

芝生の上でヨガを楽しむ 時9月15日(金)19時~20時15分(雨天中止) 会サーティーフォー相模原球場 対16歳以上 定100人(申込順) 費1,000円 申9月5日から、直接か ☎で同所へ ☎042-753-6930

文化財探訪

橋本駅ゆかりの碑など、橋本地域に残る文化遺産を巡る 時9月16日(出)13時30分~16時 集合橋本公民館 定50人(申込順) 申9月5日~14日に、 ☎で市コールセンターへ ☎042-770-7777

ミニシアター

上映作品『カサブランカ』(1942年/アメリカ/白黒/字幕) 時9月17日(日)・18日(祝)14時~15時45分 会図書館(中央区) 対市内在住か在勤・在学の人 定25人(申込順) 申9月5日から、直接か ☎で視聴覚ライブラリーへ ☎042-753-2401

ハロウィーン×花の教室

季節に合わせた花の楽しみ方を学ぶ 寄せ植え教室「ハロウィン」①相模大野中央②相模原北 時9月28日(木)①10時~11時30分②13時30分~15時 ハロウィンカラーを取り入れたミニハンギングバスケット教室③鹿沼④横山 時10月6日(金)③10時~11時20分④13時30分~14時50分 【①~④共通】

会場	申込先(管理事務所)
①相模大野中央公園	相模原麻溝公園 ☎042-777-3451
②相模原北公園	相模原北公園 ☎042-779-5885
③児童交通公園(鹿沼公園内)	鹿沼公園 ☎042-755-9781
④横山公園	横山公園 ☎042-758-0886

対18歳以上(高校生を除く) 定①16人②③各12人④20人(申込順) 費各2,500円 申9月5日~①②22日③④10月5日に、直接か ☎で各申込先へ

古民家園でハワイアン

ハワイアンのバンド演奏と踊り 時9月24日(日)10時~11時30分 会市古民家園 定20人(申込順。定員を超えた場合は立ち見席あり) 申9月6日~20日に、 ☎で文化財保護課へ ☎042-769-8371

人・自然と関わる学びの場

「大学生×小学生×あそび=?」1DAYがっこう 地域と学生が協働で作る子どもたちの学びの場。アートブースもあり 時9月24日(日)11時~14時 会銀河の森プレイパーク(キャンプ淵野辺留保地内) 対小学生 定30人(申込順) 費300円 申9月5日~23日に、二次元コードから 同ちいきのがっこう・monoの伊藤さん ☎050-3703-6189



フラワーアレンジメント

秋の生花で贈り物に最適なフラワーアレンジメントを作り、管理や技法を学ぶ 時9月28日(木)10時~12時 会けやき会館 対市内在住か在勤・在学の15歳以上(中学生を除く) 定24人(申込順) 費3,000円 申9月5日~22日に、直接か ☎、FAXに8面上部の必要事項を書いて、市まち・みどり公社へ ☎042-751-6624 FAX042-751-2345

スポーツの日 テニスコート無料開放

時10月9日(祝)8時30分・10時・11時30分・13時・14時30分・16時・17時30分・19時(各回90分) 会各テニスコート(横山公園・淵野辺公園、津久井又野公園・相模湖林間公園・小倉(やまびこ)・名倉グラウンド・★鹿沼公園・★相模台公園・★大野台南(★は16時以降を除く) 対市内在住か 在勤・在学の4人以上のグループ(15歳以下のみグループは保護者同伴。当日、本人確認する場合あり) 定370組(抽選) ※1グループ2回以上の申し込みや参加者の重複があった場合は、全て無効 申9月8日までに、電子申請から 同スポーツ施設課



ミライミツケルプロジェクト

中学・高校生に人気のある職業の人から仕事内容などを聞く職業講話 時10月9日(祝)9時10分~16時15分 会青少年学習センター 対中学・高校生 定150人(申込順) 申9月2日~30日に、市 ☎から 同所 ☎042-751-0091



グリーンウッドワーク体験

森で伐採した生木を使いバナーナイフを作る 時10月29日(日)10時~16時 会つちざわの森(緑区根小屋) 対18歳以上(高校生を除く) 定6人(申込順) 費2,000円(駐車場利用の場合は別途500円) 申9月5日~10月28日に、☎に8面上部の必要事項、参加人数を書いてMORIMOの渡邊さんへ ☎042-649-0422 ☎info@morimo.or.jp

講演・講座

通訳実務研修会 教育編

通訳の基礎技術と学校通訳の心得を学ぶ 時9月30日(出)10時~12時 会プロミティふちのベビル(中央区鹿沼台) 対通訳ボランティアを希望する人など 定25人(申込順。市内在住の人を優先) 申9月5日~25日に、直接か ☎で、さがみはら国際交流ラウンジへ ☎042-750-4150

体操・吹矢教室

①ロコモ予防体操&ストレッチ教室 時9月13日(祝)10時30分~11時30分 ②スポーツウェルネス吹矢教室 時9月25日(月)13時30分~15時 【①②共通】会さがみ湖リフレッシュセンター 対18歳以上 定各20人(申込順) 費①500円②300円 申9月5日~開催前日に、直接か ☎で同所へ ☎042-685-3988

市民活動の講座

①助成金講座「申請手順とポイント」 助成金の種類や申請時の注意点、融資制度などを学ぶ 時10月5日(木)14時~16時 対助成金の申請を考えている市民活動団体に所属している人など ②NPO会計講座「わかる会計処理+個別相談」(全4回) 法人会計の特徴や決算書類の作成などを学ぶ。税理士への個別相談もあり 時10月14日(出)、11月18日(出)、12月16日(出)、令和6年1月20日(出)14時~16時 対会計を学びたい法人や法人化を検討中の団体など 【①②共通】会さがみはら市民活動サポートセンター 定各15人(申込順) 費①500円②2,000円 申9月5日~①30日②10月10日に、直接か ☎、FAX、☎に8面上部の必要事項を書いて同所へ ☎ FAX042-755-5790 ☎sagami.saposen@iris.ocn.ne.jp

オンライン ASD基礎講座

自閉症スペクトラム障害(ASD)の知識を医師から学び、子どもへの理解を深める 時10月5日(木)10時~12時 対市内在住で、発達障害やその疑いのある未就学児の保護者かその家族 定50人(申込順) ※ツールはWebex®を使用 申9月5日~28日に、市 ☎から 同陽光園療育相談室 ☎042-756-8435



家族のための 不安強迫対処セミナー(全5回)

時10月6日・13日・20日、11月10日・17日の金曜日10時~11時30分 会ウェルネスさがみはら 対市内在住か 在勤・在学で、不安や強迫症状で日常生活に支障がある人の家族 定7人(申込順) 申9月5日~29日に、 ☎で精神保健福祉センターへ ☎042-769-9818

さがまちカレッジ

歌って ハモって Smile!Smile!Smile! (全3回) 童謡・唱歌や、簡単な合唱曲を歌う 時10月9日(祝)・29日(日)、11月26日(日)14時~16時 会町田市生涯学習センター(町田市原町田) 定80人(抽選) 費3,000円 会各まちづくりセンター(橋本・中央6地区・大野南を除く)・公民館(沢井・星が丘を除く)など 申9月10日までに、申込用紙をさがまちコンソーシアム事務局へ。同 ☎からも可 ☎042-703-8535

介護予防サポーター養成講座 (全4回)

地域での介護予防の取り組みを応援する人を養成。講座のほか、地域包括支援センターで訪問実習(1回)あり 時①10月12日・26日、11月9日・30日の木曜日②10月13日・20日、11月10日・24日の金曜日③10月16日(月)、11月1日(火)・15日(水)・29日(火)④13時30分~15時30分②9時30分~11時30分 会①南保健福祉センター②緑区合同庁舎③ウェルネスさがみはら 対市内在住の40歳以上 定30人(抽選) 申9月15日までに、 ☎で市コールセンターへ ☎042-770-7777

オンライン 難病(SLE)講演会

全身性エリテマトーデス(SLE)の病態や治療情報などを医師から学ぶ 時11月1日(火)10時~令和6年2月29日(木)16時 講奥 健志さん(北里大学病院膠原病・感染内科准教授)ほか 対市内在住か 在勤・在学で、難病の患者、その家族・支援者など ※YouTube®で配信 申6年2月20日までに、二次元コードから 同かながわ難病相談・支援センター ☎045-321-2711



読者のひろば

(敬称略)

催し 費用の記載がない場合は無料です。

- 竹芳流舞踊会 時9月9日(出)13時~16時 会あじさい会館 同北條 ☎042-755-6832
- 自由演奏会 だれでも参加できる演奏会 時9月18日(祝)10時~15時40分 会もみじホール城山 ※費用(鑑賞のみは無料)や演奏参加方法などは二次元コードを参照 同大野 ☎070-8562-3309
- 津軽三味線と民謡と仲間集い 津軽三味線演奏のほか琉球舞踊など 時10月1日(日)13時~16時15分 会もみじホール城山 定292人(先着順) 同落合 ☎090-9817-7304



仲間 会費などは個別にお問い合わせください。

- 合唱(懐メロ) 時月1回日曜日13時から 会サン・エールさがみはら 同石川 ☎042-759-2971
- 社交ダンス 時月3回水曜日13時から 会大沢公民館ほか ※見学・体験可 同堀内 ☎090-5991-5294
- 女声合唱 時毎週火曜日9時50分から 会陽光台公民館ほか ※見学・体験可 同宮城 ☎042-762-2024
- 読書(史記) 同原則毎月第1・第3月曜日10時から 会総合学習センター 対初心者 同鎌谷 ☎090-1733-6747
- 社交ダンス 時毎週金曜日12時から 会市体育館(市役所前) ※見学・体験可 同矢吹 ☎042-772-7625
- 料理 時毎月第4木曜日9時から 会中央公民館 対65歳以上の男性 同松田 ☎042-755-6940
- ハイキング 時定例会=毎月第1火曜日19時から 会まちだ中央公民館(町田市原町田) 同松宮 ☎090-1053-7084

応募は発行日の3週間前まで

申電子申請から。郵送、FAXの場合は、住所、氏名(ふりがな)、電話番号、掲載希望号、「読者のひろば」と書いて、広聴広報課へ 〒252-5277中央区中央2-11-15 FAX042-753-7831 ※掲載は抽選。掲載の場合のみ発行日の10日前ごろに連絡 ※政治・宗教活動、営利目的のものなどは掲載不可。掲載基準など詳しくは市 ☎を参照



施設の催し

エコパークさがみはら

〒252-0236 中央区富士見1-3-41 ☎042-769-9248
✉ecopark-sagamihara@mdlife.co.jp

- ①おもちゃもったいないセンター②おもちゃの病院
時9月24日(日)10時～15時(①各回30分) 定各回8組(申込順) ※②はおもちゃを持って直接会場へ 申①9月5日～23日に、直接か☎、✉に10面上部の必要事項、希望時間を書いて同所へ
- ③これならできそう！ネイチャーゲームSDGs
ゲームを通じてSDGsを学ぶ 時10月7日(出)9時30分～12時 会中央公園
- ④エコぞうりをつくろう
時9月30日(出)、10月9日(祝)9時30分～12時30分
【③④共通】対小学生以上(③小学校3年生以下は保護者同伴) 定③20人④12人(各申込順) 費④500円 申9月5日～25日に、直接か☎、✉に10面上部の必要事項を書いてエコパークさがみはらへ

けやき体育館

〒252-0236 中央区富士見6-6-23 ☎042-753-9030
FAX042-769-1200

- ①パラスポーツ体験会 ポッチャ体験会
時9月24日(日)14時～15時30分 定20人(申込順) ※体験後、ミニゲーム大会あり
- ②パラスポーツ体験会 車いすテニス体験会
中澤吉裕さん(東京2020パラリンピック車いすテニス日本代表監督)が指導する体験会 時9月30日(出)10時～11時・11時30分～12時30分・13時30分～14時30分 定各16人(申込順)
【①②共通】対市内在住か在勤・在学か、市内の障害福祉サービス事業所を利用している人(①未就学児は保護者同伴②小学生以上) ※手話通訳と要約筆記対応可(要予約)。ボランティア同時募集(定①4人②3人(申込順)) 申9月5日から、☎で同所へ。☎が難しい人は、FAXに10面上部の必要事項、手話通訳・要約筆記希望の有無、障害の有無(ある人は種別・等級)、付添者の有無を書いて同所へ

ソレイユさがみ

〒252-0143 緑区橋本6-2-1 ☎042-775-1775
FAX042-775-1776

- ①ネットトラブル疑似体験 パソコンでヒヤリハット!! 信用できるサイトか、しっかり判断しよう
時9月29日(金)10時～11時30分
- ②男の家事参加(料理編)～ホットプレートで餃子づくり～
時10月7日(出)14時～16時 対男性 費800円
- ③パソコン教室 初心者向けのワード・エクセル(基礎編)(全5回)
時10月8日～令和6年2月11日の第2日曜日9時30分～12時か、13時～15時30分 費各5,000円
- ④「人生100年」70・80は華ざかり 年齢にとらわれず、楽しいことを挑戦・体験してみよう(全4回)
クイズや呼吸法、マジック、朗読など 時10月10日～31日の毎週火曜日14時～16時
【①②③④共通】※①②③未就学児(2歳以上)の保育あり(要予約) 定①④各20人②10人③各12人(各申込順) 申9月5日から、直接か☎、FAXに10面上部の必要事項と①②③は保育希望の有無(希望者は子どもの氏名と月齢)を書いて同所へ。同所☎からも可

相模の大風センター

〒252-0326 南区新戸2268-1 ☎046-255-1311
FAX046-255-1361

- 凧づくり教室
簡単にできる角凧作り 時9月30日(出)13時30分～16時 定5組(申込順) 費500円 ※未就学児は保護者同伴 申9月5日から、直接か☎、FAXに10面上部の必要事項を書いて同所へ

東林ふれあいセンター

〒252-0311 南区東林間1-22-17 ☎042-745-7660

- ①イスに座ってゆったり体操 はつらつ教室(全12回)
時10月4日～12月20日の毎週水曜日10時30分～11時30分 定15人(申込順) 費6,000円
- ②ヘルシーエクササイズ(全12回)
脳トレの要素を組み込んだ全身運動 時10月4日～12月20日の毎週水曜日13時～14時30分 定20人(申込順) 費8,400円
【①②共通】対おおむね60歳以上 申9月5日～27日に、直接か☎で同所へ

広報さがみはらは24時間表記になりました

会場・問い合わせ 原則各施設
休所日 各施設☎を参照
回数 記載がないものは1回ずつの開催
オンラインの催し インターネットと、各ツールを利用できる環境が必要

イベントなどの開催状況は随時ご確認を
中止や延期の場合あり。開催状況は、市☎などで確認を
個々の判断が基本。マスクの着脱は場面に合わせて対応を

はがき ファックス Eメール

申し込み時に記入する必要事項

①希望する催し名 ②住所 ③氏名(ふりがな) ④年齢 ⑤電話番号

ユニコムプラザさがみはら

〒252-0303 南区相模大野3-3-2-301 ☎042-701-4370
FAX042-701-4371 ✉srdc@unicom-plaza.jp

- オーサズカフェ 産業能率大学における実践的なゼミ活動の事例紹介
時9月9日(出)14時～15時 ※希望者は直接会場へ
- さがみはら地域づくり大学 さがみはら社会起業入門(全3回)
社会起業の現状と成功事例などを学ぶ 時9月30日～10月14日の毎週土曜日13時30分～16時45分 対15歳以上 定20人(申込順) 費1,900円 申9月4日～29日に、直接か☎、FAX、✉に10面上部の必要事項を書いて同所へ。同所☎からも可

博物館

〒252-0221 中央区高根3-1-15 ☎042-750-8030

- プラネタリウム番組 星空さんぽ～秋～
ミニテーマお月見 時9月30日(出)まで14時30分～15時10分 定各210人(先着順) 費各500円(4歳～中学生200円、65歳以上250円(要証明書)) ※希望者は直接会場へ
- わお！な生きものフォトコンテスト写真展
時9月9日(出)～10月9日(祝)9時30分～17時

小山公園

〒252-0205 中央区小山4-1 ☎042-700-0801

- スケートボード(①初心者・入門②初心者・トリック) バasketボール(③④初心者⑤⑥中級者⑦⑧上級者)

	日にち	時間
①	毎週土曜日 9月9日～30日	10時～11時
②		11時15分～12時15分
③	毎週月曜日 9月11日～25日	18時～18時50分
④	毎週木曜日 9月14日～28日	17時～17時50分
⑤	毎週月曜日 9月11日～25日	17時～17時50分
⑥	毎週木曜日 9月14日～28日	18時～19時10分
⑦	毎週月曜日 9月11日～25日	19時～19時50分
⑧	毎週木曜日 9月14日～28日	19時20分～20時30分

対①②6歳以上③④⑤⑥⑦⑧小学生 定①②各20人③⑤⑦各10人④⑥⑧各6人(申込順) 費①②各2,000円③④⑤⑦各1,000円⑥⑧各1,500円(各保険料含む)
※①②レンタル希望者はスケートボード代500円が別途必要
【①②③④⑤⑥⑦⑧共通】申9月5日～開催日前日に、直接か☎で同所へ

新機ふれあいセンター

〒252-0326 南区新戸2268-1 ☎046-255-1311
FAX046-255-1361

- ①いきいき福祉ネイル
ネイリストがネイルのカラーや爪磨きなどをしながら、知識や日々のお手入れ方法を伝える 時9月8日(金)・22日(金)9時20分～13時 内①カラー+カット②甘皮ケア+カット③爪磨き+カット④カット⑤オフ 定11人(申込順) 費①②③各1,000円④500円⑤300円(2回目以降無料)
- ②ソフトエアロビクス&リンパストレッチ教室(全10回)
時10月6日～12月15日(11月3日を除く)の毎週金曜日10時～11時30分 定30人(申込順) 費5,000円
- ③バウンドテニス教室(全4回)
時10月7日～11月4日(10月28日を除く)の毎週土曜日9時30分～11時30分 定20人(申込順) 費2,000円
【①②③共通】対①②50歳以上③15歳以上(中学生を除く) 申9月5日から、直接か☎、FAXに10面上部の必要事項を書いて同所へ

ほねごりアリーナ(北総合体育館)

〒252-0134 緑区下九沢2368-1 ☎042-763-7711

- ①シェイプアップエクササイズ(全8回)
時10月5日～11月30日(11月23日を除く)の毎週木曜日10時～11時 定30人(抽選) 費5,500円
- ②健康体操(全7回)
時10月6日～11月24日(11月3日を除く)の毎週金曜日10時～11時 定40人(抽選) 費1回500円
【①②共通】対15歳以上(中学生を除く) 申9月15日(必着)までに、往復はがき(1人1枚)に10面上部の必要事項を書いて同所へ

相模原ギオンアリーナ

〒252-0328 南区麻溝台2284-1 ☎042-748-1781

催し名	日にち	時間	対象・定員(申込順)・費用
スタイルアップヨガ(全10回)	毎週火曜日 10月3日～12月12日(10月17日を除く)	9時30分～10時30分	対15歳以上(中学生を除く) 定25人 費6,500円
リズム体操ストレッチ(全10回)		10時45分～11時45分	対15歳以上(中学生を除く) 定40人 費6,500円
ノルディックウォーキング(全8回)	毎週火曜日 10月3日～11月21日	10時30分～12時	対15歳以上(中学生を除く) 定30人 費5,200円
健康体操教室(全10回)	毎週火曜日 10月3日～12月5日	13時～14時	対60歳以上 定25人 費6,500円
ZUMBA(全10回)	毎週水曜日 10月4日～12月6日	10時～11時	対15歳以上(中学生を除く) 定28人 費6,500円
かんたんフラダンス(全10回)		13時～14時	対15歳以上(中学生を除く) 定30人 費6,500円
ボディケアストレッチ(全10回)		10時30分～11時45分	対15歳以上(中学生を除く) 定40人 費6,500円
やさしいヨガ(全10回)	毎週木曜日 10月5日～12月14日(11月23日を除く)	9時30分～10時30分	対15歳以上(中学生を除く) 定40人 費6,500円
ボクシングエクササイズ(全10回)		13時～14時	対15歳以上(中学生を除く) 定30人 費6,500円
初級・中級卓球(全10回)	毎週金曜日 10月6日～12月15日(11月3日を除く)	9時30分～11時30分	対15歳以上(中学生を除く) 定60人 費6,500円
シニア楽しく体操(全4回)	毎週月曜日 10月16日～11月13日(11月6日を除く)	13時～14時	対60歳以上 定20人 費2,000円
小学生体力づくり(全4回)	毎週土曜日 11月25日～12月16日	13時30分～14時30分	対小学生 定20人 費3,000円

☎9月5日～20日(必着)に、往復はがき(1人1枚)に10面上部の必要事項を書いて同所へ

さがみはらグリーンプール

〒252-0242 中央区横山5-11-1 ☎042-758-3151

催し名	日にち	時間	対象・定員(申込順)・費用
姿勢を正そう	9月13日(水)	13時45分～14時25分	対18歳以上(高校生を除く) 定10人 費400円
初心者バタフライ(全3回)	毎週水曜日 9月13日～27日	12時30分～13時30分	対18歳以上(高校生を除く) 定30人 費3,300円
初心者個人メドレー(全3回)	毎週木曜日 9月14日～28日	12時30分～13時30分	対18歳以上(高校生を除く) 定30人 費3,300円
初心者平泳ぎ(全3回)	毎週木曜日 9月21日～10月5日	12時～13時	対18歳以上(高校生を除く) 定20人 費3,300円
競泳スタート	9月14日(水)	10時30分～11時30分	対18歳以上(高校生を除く) 定20人 費1,100円
わくわく親子水泳	9月16日(金)	13時30分～14時30分	対オムツの取れている3歳以上の未就学児・小学生とその保護者 定30組 費1組900円
アーティスティックスイミング(全2回)	9月16日(金)・23日(木)	15時30分～16時30分	対クロールで25m泳げる小・中学生 定20人 費1,760円
はじめてのバタフライ	9月18日(日)	13時30分～14時30分	対18歳以上(高校生を除く) 定30人 費600円
フォームローラー	9月27日(水)	13時45分～14時25分	対18歳以上(高校生を除く) 定10人 費400円
チアダンス(全10回)	毎週日曜日 10月1日～12月3日	10時15分～11時15分 11時30分～12時30分	対年中～小学校2年生 定15人 費8,800円 対小学校3年生～中学生 定15人 費8,800円
	毎週水曜日 10月4日～12月6日	17時～18時 18時15分～19時15分	対年中～小学校2年生 定15人 費8,800円 対小学校3年生～中学生 定15人 費8,800円
ヒップホップ(全10回)	毎週火曜日 10月3日～12月5日	16時～17時 17時15分～18時15分	対年長～小学校2年生 定15人 費8,800円 対小学生 定15人 費8,800円
	毎週木曜日 10月5日～12月14日(11月23日を除く)	16時30分～17時30分 17時45分～18時45分	対小学校1～4年生 定15人 費8,800円 対小学校4年生～高校生 定15人 費8,800円
ジャズダンス(全10回)	毎週水曜日 10月4日～12月6日	16時30分～17時30分	対小学生 定15人 費8,800円
		17時45分～18時45分	対小・中学生 定15人 費8,800円
フラダンス(全10回)	毎週金曜日 10月13日～12月22日(11月3日を除く)	17時45分～18時45分	対年長～小学生 定15人 費8,800円
		19時15分～20時15分	対中学生以上 定15人 費8,800円

☎9月5日から、直接か☎で同所へ

相模原ギオンスタジアム

〒252-0335 南区下溝4169 ☎042-777-6088

催し名	日にち	時間	対象・定員(申込順)・費用
①ソフトエアロ&ストレッチ(全8回)	毎週月曜日 10月2日～11月27日(10月9日を除く)	10時30分～12時	対18歳以上(高校生を除く) 定20人 費6,000円
②ファンクショナルトレーニング(全10回)	毎週火曜日 10月10日～12月12日	10時～11時30分	対18歳以上(高校生を除く) 定20人 費7,000円
③ドライフラワー～籠にアレンジ～	10月12日(水)	13時～15時	対18歳以上(高校生を除く) 定15人 費4,800円
④カラダ楽しく元気アップ体操(全8回)	毎週金曜日 10月13日～12月8日(11月3日を除く)	10時～11時30分	対55歳以上 定20人 費4,800円
⑤相模原マンスリーナイター 公認記録会	10月17日(火)	100m	対2023年度日本陸上競技連盟登録競技者 定100人 費1,500円
		200m	対2023年度日本陸上競技連盟登録競技者 定20人 費1,500円
		1,500m	対2023年度日本陸上競技連盟登録競技者 定40人 費1,500円
⑥骨盤すっきりエクササイズ(全10回)	毎週木曜日 10月19日～12月28日(11月23日を除く)	10時～11時	対18歳以上(高校生を除く) 定20人 費7,000円

☎9月5日～①②③④⑥開催日1週間前⑤30日に、同所☎「イベント&教室」ページから



相模原のスポーツ選手を応援しよう!

角田裕毅選手 (F1ドライバー)

- シンガポールGP(グランプリ)決勝 時9月17日(日)21時から
- 日本GP決勝 時9月24日(日)14時から

凱旋レース!
鈴鹿サーキット(三重県
鈴鹿市稲生町)で開催※レース・試合情報は変更になる場合あり。動画配信サービス(有料)で放送
☎スポーツ推進課☎042-769-9245

中谷潤人選手 (プロボクサー)

時9月18日(祝)時間未定 ☎有明アリーナ(江東区有明)
対戦相手 アルヒ・コルテス(メキシコ)WBO世界スーパー
フライ級王者として、
初の防衛戦!

市スポーツ協会からのお知らせ

〒252-0236 中央区富士見6-6-23 けやき会館内
☎042-751-5552 FAX042-751-5545詳しくは同協会
☎を参照

市長杯争奪ターゲット・バードゴルフ競技大会

時10月14日(出)予備日10月21日(出)8時～16時 ☎キャンプ淵野辺留保地(淵野
辺公園隣接地) 対市内在住か在勤・在学の18歳以上 定130人(抽選) 費800
円 申込期限10月7日(必着) ※用具の貸し出しあり。市スポーツ協会☎を参照

小学生陸上教室(全18回)

時10月7日～令和6年3月2日の原則毎週土曜日 ☎相模原ギオンスタジアムほか
対小学校2～6年生 定150人(先着順) 費9,000円(チームTシャツ代2,000円
が別途必要) ※希望者は10月7日9時までに、運動ができる服装で、費用を持っ
て直接会場へ。市陸上競技協会☎を参照市の手続き、イベントや
施設のお問い合わせに…市コールセンター ☎042-770-7777
FAX042-770-77668時～21時 年中無休
※おかけ間違いにご注意ください。ぞっこん! 相模原 市の魅力を
テレビで発信!

10月1日からごみの処理手数料とスプレー缶などの出し方が変わります

一般廃棄物等処理手数料(ごみ・し尿など)が変わります

廃棄物の処理にかかる経費をごみを出す人に適切に負担してもらうため、料金を改定します。

ごみ処理手数料(税込み) 一般ごみの集積場所への排出はこれまでどおり無料です

区分	単位	改定後の手数料額※()内は現行額
粗大ごみ (スプリング付きベッド マットレスを除く)★	直接搬入	10kg 240円(190円)
	戸別収集●	3,600円(2,800円)
スプリング付き ベッドマットレス	直接搬入	1個 10kgにつき240円 +2,900円 (10kgにつき190円 +2,300円)
	戸別収集●	3,200円(2,500円)
特定家庭用機器廃棄物☆	直接搬入	1個 2,000円(1,600円)
	戸別収集●	3,200円(2,500円)
一般ごみ(家庭系)	直接搬入	10kg 240円(190円)
事業系一般廃棄物	直接搬入	10kg 250円(260円)
動物の死体	直接搬入	1体 4,300円(3,500円)

- ★戸別収集手数料の変更はありません。
- 10月1日以降の申し込み分から改定後の手数料額になります。
- ☆エアコン、テレビ、冷蔵庫、冷凍庫、洗濯機、衣類乾燥機です。別途、リサイクル料金がかかります。



詳しくは市へ

し尿等処理手数料(税込み)

区分	単位	改定後の手数料額※()内は現行額
し尿	家庭系 世帯員1人か、36ℓ	360円(280円)
	事業系 36ℓ	410円(320円)
浄化槽汚泥など	家庭系 36ℓ	280円(220円)
	事業系 36ℓ	370円(290円)

※津久井地域では、浄化槽清掃のときに清掃業者に支払う管理者負担額も改定されます。詳しくは、お問い合わせください。

問い合わせ先

内容	問い合わせ先
処理手数料改定	廃棄物政策課 ☎042-769-8336
粗大ごみ戸別収集の品目別手数料	粗大ごみ受付事務所 ☎042-774-9933
津久井地域浄化槽清掃管理者負担額	津久井クリーンセンター ☎042-784-2711

スプレー缶・カセットボンベの穴開けが不要になります



スプレー缶・カセットボンベの排出方法

- 1 中身を全部使い切る**
 - 缶を振って、中身が空であることを確認してください。
- 2 穴を開けずに、他のかん類とは別の袋に入れる**
 - 袋は透明か半透明なものを使用してください。
 - 作業員が見やすい大きさに「スプレー缶」と書いた紙を貼ってください。
- 3 週1回の資源の収集日にごみ・資源集積場所へ**

ガス抜きキャップの使い方 火の気のない、風通しのよい屋外で



※ガス抜きキャップの使用方法は商品によって異なります。使用説明書をご覧ください。



出し方を守って、ごみ収集車や処理施設の火災を防ぎましょう。ご協力をお願いします。



資源循環推進課 ☎042-769-8245

