

2024(令和6年)

3.1

広報

# さがみはら

No.1524

毎月1日・15日発行



月から送信された画像データ

## 宇宙を身近に感じられるまち さがみはら

たくさんの方がミッションの成功を祈ったパブリックビューイング  
 1月20日未明、多くの宇宙ファンが駆け付け、エールを送りました。0時20分ごろ、着陸が報じられると、市役所ロビーでは歓声と拍手が湧き起こりました。

### 着陸成功の陰に市内製造工場あり

JAXA相模原キャンパス(中央区由野台)で開発・試験された小型月着陸実証機SLIM。薄膜太陽電池セルをシート状のパネルに組み込む作業や探査機構体のパネル製造は、中央区宮下にある三菱電機の工場で行われ、世界初の快挙を支えました。

# 世界初

# ピンポイント

# 月面着陸成功

## JAXA 小型月着陸実証機 SLIM

問 観光・シティプロモーション課 ☎042-707-7045

### LINE UP

- 4面 新型コロナウイルスワクチン接種 令和6年度の変更点
- 5面 違法な不用品回収業者にご注意を
- 7~9面 情報あらかると
- 12面 能登半島地震で被災された皆さまに寄り添った支援を

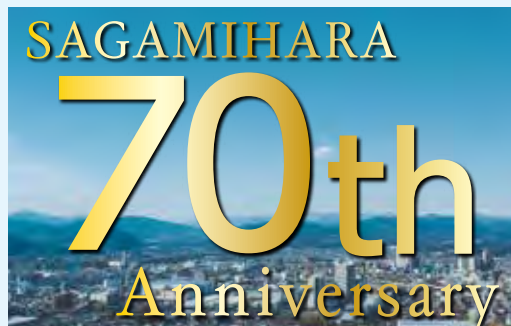
市の手続き、イベントや施設のお問い合わせに…  
 市コールセンター 8時~21時 年中無休  
 ☎042-770-7777  
 ※品質向上のため、通話を録音しています。  
 FAX 042-770-7766



### 市の人口・世帯

人口 724,283人(491減)  
 男 360,653人 女 363,630人  
 世帯 345,319世帯(増減なし)  
令和6年2月1日現在。( )は前月との増減。令和2年国勢調査に基づく推計人口

### 今年で市は70周年!



本市は、昭和29年(1954年)に「相模原市」としてスタートし、11月20日で市制施行70周年を迎えます。

市ホームページに、特設ページを開設したよ。みんな見てね! 冠事業も募集中!



市マスコットキャラクター さがみん



冠事業とは  
 70周年を祝うため、皆さんが実施する事業などに記念の名称を付けるもの。詳しくは、市園をご覧ください。

# みんなに届け 広報さがみはら

市が実施するサービスやイベントなどを市民の皆さんにお知らせするのが広報さがみはらです。また、各区の魅力などもお伝えしています。  
広報さがみはらを手に取ったことがない人や、新しく本市に転入してきた人が知り合いにいたら、ぜひ、広報さがみはらを紹介してください。

☎ 042-769-8200

## 広報さがみはらで暮らしの情報をを見つけよう💡



で、どうやって

## 読み方選べる広報紙

### 私はスマホで マイ広報さがみはら



### カタログポケット Catalog Pocket



LINEの友だち登録はこちら

市LINE公式アカウント名 相模原市  
LINE ID @sagamihara\_city

がいこくごでもよめます

You can read the city public newsletter "Koho Sagamihara" in other foreign languages.

### 私は紙面で

#### 紙の広報紙を戸別配布

新聞を取っていない世帯のポストに配布します。市内在住で新聞未購読の人

- 一緒に届きます
  - 市議会だより
  - 選挙に関するお知らせ
  - 健康さがみはら

※配布完了までは、発行日から4日程度かかる場合があります。また、広報さがみはら以外の配布物は発行日が異なることがあります。

#### 申し込み方法

発行日9日前(土・日曜日、祝日等を除く)までに、次のどちらかの方法で

- 電話で 市コールセンターへ ☎042-770-7777
  - 住所・氏名・電話番号などを伝えてください。
  - 集合住宅の場合は、建物名も伝えてください。

- 電子申請で 詳しくは、二次元コードから

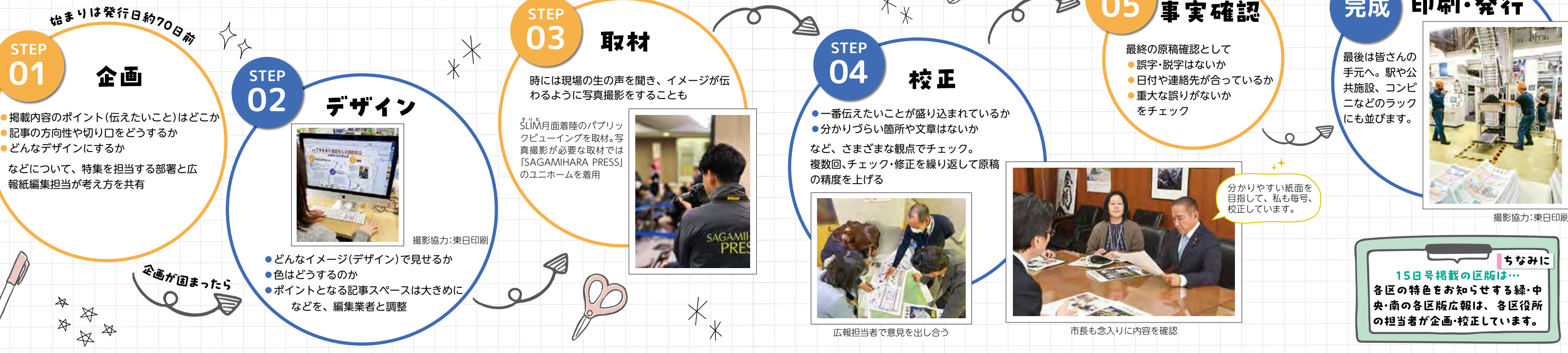


広報さがみはらを朗読したCD、点字にした冊子を送付するサービスもあります。

市内在住で視覚に障害のある人 ※詳しくは、お問い合わせください。

## 広報さがみはら はこうして作られる 広報作成の舞台裏

ここでは、特集ページ作成の舞台裏を紹介。特集ページは、半期ごとに、どの号にどの特集を組むかをあらかじめ決めていきます。



# HOT Info

さがみはら



市圃は  
こちらから



イベントなどの開催状況は随時ご確認を

掲載イベントなどは、中止や延期の場合あり。開催状況は、市圃などで確認を



個々の判断が基本。マスクの着脱は場面に合わせて対応を

## 新型コロナウイルスワクチン接種 令和6年度の変更点

無料接種は3月31日まで

6年度から、新型コロナウイルスワクチン接種が変わります。インフルエンザワクチンと同様に、予防接種法に基づいて市が実施する「定期接種」と、希望者が各自で受ける「任意接種」になります。詳しくは決まり次第、市圃などでお知らせします。

❗ 紙面の内容は2月15日現在です。記載内容が変更になる場合があります。

接種類型 接種期間	令和5年度まで	6年度	
	特例臨時接種 3月31日まで	定期接種	任意接種
対象	0歳6カ月以上の人	秋から冬にかけて1回実施 ●65歳以上の人 ●60~64歳で、心臓・腎臓・呼吸器の機能、ヒト免疫不全ウイルス(HIV)による免疫の機能に高度の障害(身体障害者手帳1級相当)がある人	医療機関で異なる
費用負担	無料(全額公費負担)	原則 <b>有料</b> (一部公費負担、自己負担額未定) ※一部対象者は自己負担免除	全額自己負担 (医療機関で異なる)
接種券の送付	あり	なし ※65歳以上の人へお知らせを送付予定(6年度のみ)	なし

※予防接種証明書(ワクチンパスポート)は、5年度までの接種記録に限り、市の窓口で発行可(コンビニ交付と接種証明書アプリは3月31日で停止)  
※定期接種の対象者でも、法令で定められた接種期間・回数などに当てはまらない接種をすると、任意接種になります。

### 接種の予約・相談・問い合わせ

市新型コロナウイルスワクチン接種コールセンター  
(8時30分~20時(土・日曜日は19時まで))



☎050-5445-4357 ☎050-5445-9837  
☎050-5445-4358 ☎050-5445-9838

※音声ガイダンスの後、オペレーターにつながります。

ウェブ・LINE予約はこちら▲

「English(英語)、中文(中国語)、  
한국어(韓国語)」外国人専用ダイヤル

☎042-767-2104

障害などにより電話が困難な人専用ファクス

FAX 042-740-1020

### 発熱時の受診相談など

市新型コロナウイルス感染症相談センター

☎042-769-9237 8時~20時 年中無休

障害などにより電話での相談が難しい場合は、  
FAX 042-851-3872

## 75歳以上の人へ 5,000円分の商品券を配付

市独自

物価高騰に対する生活支援を目的に「高齢者生活応援商品券」としてJCBギフトカードを配付します。

以下の全てに該当する人

- 令和5年12月1日時点で本市に住居登録している
- 昭和24年4月1日以前に生まれた

配付物 1人当たり5千円分の「JCBギフトカード」、市内商品券利用可能店舗一覧

配付方法 3月上旬以降、郵便書留で順次送付します。申請不要です。



市高齢者生活応援商品券専用コールセンター☎050-8882-2655

(障害などで電話が困難な人専用FAX045-277-1422)

受付時間 9時~17時30分(土・日曜日、祝日等を除く)

## 原動機付自転車・軽自動車の廃車申告は3月末までに

軽自動車税(種別割)は、毎年4月1日時点の所有者に課税されます。次の場合は、3月末までに窓口で手続きが必要です。

- 車両を所有していない
- 市外に引っ越した
- 所有者が亡くなった など

車種	窓口
<ul style="list-style-type: none"> <li>・原動機付自転車(排気量125cc以下)</li> <li>・特定小型原動機付自転車(電動キックボードなど)</li> <li>・小型特殊自動車(フォークリフト、農耕作業車など)</li> <li>・ミニカー</li> </ul>	市民税課、緑・南市税事務所、城山・津久井・相模湖・藤野まちづくりセンター <b>持ち物(共通)</b> ●標識交付証明書 ●届け出人の本人確認書類(法人が届け出人の場合は社員証なども必要) ●(廃車の場合)ナンバープレート ●(盗難による廃車の場合)被害届の受理番号など ●(譲渡(市内の人同士の名義変更)の場合)旧所有者からの譲渡証明書
<ul style="list-style-type: none"> <li>・軽二輪車(排気量125cc超250cc以下)</li> <li>・二輪の小型自動車(排気量250cc超)</li> </ul>	関東運輸局神奈川運輸支局 相模自動車検査登録事務所 愛甲郡愛川町中津字桜台4071-5 ☎050-5540-2037 ※持ち物はお問い合わせください。
三輪・四輪以上の軽自動車(排気量660cc以下)	軽自動車検査協会 神奈川事務所 相模支所 愛甲郡愛川町中津字桜台4071-5 ☎050-3816-3120 ※持ち物はお問い合わせください。

※窓口の混雑が予想されます。時間に余裕を持って手続きをしてください。

市市民税課☎042-769-8297

## 中山間地域の持続可能な医療の在り方に係る基本方針を策定

中山間地域(津久井・相模湖・藤野地区)では、高齢化の進行などによる通院困難や生活習慣病の重症化リスクへの対応、医師・看護師など医療従事者の安定的確保が難しいなど、医療に関わる課題が生じています。

### 取り組みの方向性

課題に対応するため、市所管診療所の再編で生み出すことができる医療資源・財源やICT(情報通信技術)などを活用し、子どもから高齢者まで、誰もが住み慣れた地域で安心して医療が受けられる持続可能な医療提供体制の確保へ向けて取り組んでいきます。

### 基本方針

- 在宅医療の充実と医療・介護の連携推進  
自宅でも医療を受けられる環境づくりを進めます。
- 医療資源や財源の効率的な活用  
医師・看護師がよりいきる体制づくりを進めます。
- 地域と連携した疾病予防・介護予防等の推進  
市民の健康づくりや介護予防の取り組みを支えます。



詳しくは市圃へ▶



市地域医療対策室☎042-769-9230

## 戸籍証明書などの請求が便利に

### 戸籍証明書などの広域交付

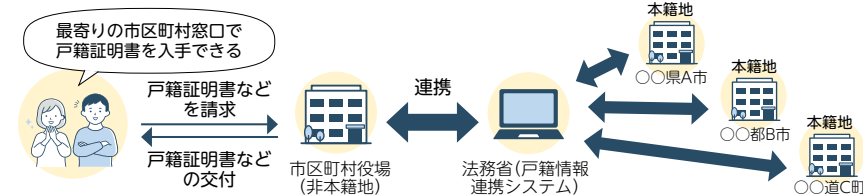
●本籍地が市外の人でも、市の窓口で戸籍証明書が取得できるようになりました。  
取得できる証明書 戸籍全部事項証明書(戸籍謄本)、除籍全部事項証明書(除籍謄本)

証明発行窓口 各区役所区民課・まちづくりセンター(橋本・中央6地区・大野南を除く)・出張所・連絡所

注意事項 戸籍証明書などを請求できる人(本人、親、子など)が、直接窓口に来て請求する必要があります。郵送や代理人による取得はできません。

### 戸籍届出時の戸籍証明書など添付負担軽減

●婚姻届や養子縁組届などの戸籍の届け出のとき、戸籍謄抄本の提出が不要になりました。



市行政区推進課☎042-704-8911

## 違法な不用品回収業者にご注意を

家庭から出る廃家電や粗大ごみは、市のルールを守って捨てるか、市に回収を依頼してください。無許可の業者を利用しないようにしましょう。

⚠ 次のような業者は「無許可」で「違法」の場合があります

拡声器による案内

チラシ型不用品回収

拠点型不用品回収



無許可の回収業者に不用品を渡すと、金銭などのトラブルのほか、廃棄物の不法投棄、不適正処理につながる場合があります。

☎ 不用品回収業者について=廃棄物指導課 ☎042-769-8358、ごみの分別について=資源循環推進課 ☎042-769-8245

ごみは、分別ルールを守って出しましょう

捨て方に迷った時は「市ごみ分別アプリ」が便利



◀iOS®版



◀Android®版

分別戦隊 シゲンジャー銀河 ©相模原市



ごみの品目別検索や、分別・出し方のポイントがラクラク分かる

## フードドライブ窓口を麻溝まちづくりセンターに開設しました

市では、家庭から出る食品ロスの削減を目的として、家庭で余った食品を常時受け入れています。新たに窓口を開設しました。

### フードドライブ窓口

(食品受け入れ場所) 資源循環推進課、橋本台・麻溝台リサイクルスクエア、津久井クリーンセンター、南区役所区政策課、麻溝まちづくりセンター

家庭内で余っている食品があれば、提供をお願いします。資源循環推進課では、郵送や宅配でも食品を受け入れています。※受け入れる食品の条件や送付方法など、詳しくは市☎をご覧ください。

☎ 資源循環推進課 ☎042-769-8334

### フードドライブとは？

家庭で余っている食品を持ち寄り、フードバンクや福祉施設などに寄付することで、食べ物を必要としている人に届ける活動



▲市☎



## 転出届はマイナポータルから

マイナンバーカードを持っている人は、マイナポータルからオンラインでも転出の届け出ができます。また、電子証明書の利用申請・登録をした電子証明書搭載サービス対応スマートフォンなら、スマートフォンだけで手続きができます。※マイナポータルで転出届を提出した後は、別途、転入先窓口で転入届の提出などが必要です。詳しくはデジタル庁☎をご覧ください。

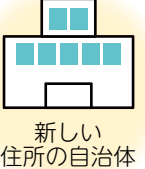
原則来庁不要



これまでの住所の自治体

転出届

来庁が必要



新しい住所の自治体

転入届(転居届)



▲マイナポータル☎

☎ マイナンバー総合フリーダイヤル ☎0120-95-0178

### 手続きに必要なもの



利用者のマイナンバーカードか、スマホ用電子証明書  
有効なマイナンバーカードか、スマホ用電子証明書が必要です。



新しい住所  
新しい住所が必要です。引っ越し先が決まってから申請してください。



連絡先電話番号  
日中に連絡の取れる電話番号が必要です。

マイナポータルを使って窓口混雑緩和に協力してね



マイナンバーPRキャラクター マイナちゃん

## 市の職員として働きませんか

試験(選考)区分	採用予定人数	職務内容	受験資格	採用年月日
土木(大卒程度) 【早期先行枠】	10人程度	土木工事の設計・施工監理、区画整理事業、都市計画の決定など	平成元年4月2日～15年4月1日に生まれた人	令和7年4月1日
保育士(社会人経験者)	10人程度	市立保育園などでの保育業務、子育てに関する相談など	昭和40年4月2日以降に生まれ、保育士登録後に、保育の実務経験★がある人	令和6年10月1日

★は平成30年4月1日～令和6年3月31日のうち3年以上  
☎ 任用調査課、市役所本館1階受付、各行政資料コーナー・まちづくりセンター(橋本・中央6地区・大野南を除く)・公民館(沢井・星が丘を除く)・図書館、公文書館など  
※市☎にも掲載。配布場所の休所日は事前に確認を  
※受験資格、申し込み方法など詳しくは、市☎の職員採用案内か受験案内をご覧ください。  
☎ 3月18日17時(受信有効)までに市☎職員採用案内から



▲市☎職員採用案内



▲市人事委員会 X(Twitter)

採用試験の説明会など、市職員を目指す人に役立つ情報を更新しています

☎ 任用調査課 ☎042-769-8320



相模原市ごみ分別アプリ 「シゲンジャーSearch」



市コールセンターからちょっとおしらせ

不要になったフライパンは「金物類」になります。透明か半透明の袋に入れて「資源の日」に出してください。

## ひとりじゃないよ あなたの“生きる”を応援したい 自殺対策強化月間

自殺は、一つの理由や原因ではなく、社会的問題や生活上の問題、健康上の問題などの悩みの果てに起こります。決して、個人の自由な意思や選択の結果ではなく、誰にでも起こりうる危機です。このため、全ての人が互いに支え合い、「誰も自殺に追い込まれることのない社会」の実現に取り組むことが大切です。

### 1人で悩まず相談してください

●このころのホットライン  
☎042-769-9819

時 毎日(年末年始を除く)17時～22時  
(受け付け=21時30分まで)

●リブちゃんネル  
(市自殺対策圏)



### あなたもなれる 命の門番 ゲートキーパー

気に掛けてくれる人の存在が生きる気持ちを支えます。周りの人の様子がいつもと違ったら、声を掛けてみませんか。



☎精神保健福祉センター ☎042-769-9818

## 腎臓 大切にしていますか? 3月14日は世界腎臓デー

### 成人の8人に1人は慢性腎臓病(CKD)

少しずつ腎臓の働きが弱っていく病気の総称で、たんぱく尿や腎機能低下が3カ月以上続く状態です。心筋梗塞・脳卒中・人工透析が必要になるなどのリスクが高まります。

### 腎臓は、自覚症状が出にくい「沈黙の臓器」

むくみ、疲労感、貧血などの症状がある場合は、既に腎臓病が進行している可能性があります。早めに医療機関を受診しましょう。

### 予防には、生活習慣の改善が大切です

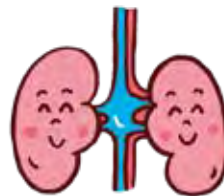
減塩・運動・禁煙に取り組み、年に1回は健康診断(尿検査・血液検査)で、腎臓の働きをチェックしましょう。

### ●パネルやリーフレットを展示

☑緑区合同庁舎、津久井保健センター、ウェルネスさがみはら、南保健福祉センター、橋本図書館、図書館(中央区)、相模大野図書館



▲日程などは市庁参照



☎健康増進課 ☎042-769-8322

## もっと知ろう、発達障害のこと

4月2日は世界自閉症啓発デー  
4月2日～8日は発達障害啓発週間

発達障害についての理解を深め、誰にとっても優しい社会を目指しましょう。

**発達障害とは** 生まれつきの脳の働き方の違いによって起こる障害です。得意なことと苦手なことの差が大きく、苦手なことが生活に支障をきたすことが多いですが、本人の努力不足ということではありません。得意なことを生かした生活の工夫や周囲のサポートが大切です。

例えばこんな特徴が ※これは一例です。



●対人関係が苦手



●パターン化した行動や興味の偏り



●落ち着きがなく、じっとしてられない

☎発達障害支援センター ☎042-756-8411

### ブルーライトアップ

会 ①(動画配信のみ)さがみ湖リゾート プレジャーフォレスト ②ウェルネスさがみはら  
時 ①3月8日(金)～4月8日(月)  
②4月2日(火)19時～21時

### 書籍などの展示

時 3月8日(金)～4月4日(木)  
会 橋本図書館、図書館(中央区)、相模大野図書館

### 動画配信 時4月8日(月)まで ※YouTube®で配信

●自閉症スペクトラム障害(ASD)の基礎知識  
講 根本文子さん(小児科医師)



●発達障害の女性を理解し支援する～正しい知識で理解し、支援について深めよう～

講 吉村有希さん(北里大学医学部精神科学助教)



青は自閉症のシンボルカラー「希望・癒やし・平穏」を表しています



◀市の取り組みやライトアップの様子はこちら

## 検診・健康診査

●費用の記載がある場合でも70歳以上の人は全て無料  
※市民税非課税世帯、生活保護制度を利用している人などは、申請で費用が免除になります。

### ① がん集団検診(検診車)

対 胃・大腸・肺=40歳以上 子宮=20歳以上の女性 乳(視触診+マンモグラフィ)=40歳以上の女性で2年に1回の受診 ※乳は、授乳中や生理中、生理前1週間の受診を控えてください。

時間区分 午前か、午前・午後(◆会場のみ)

検診種目・費用 胃(X線)900円 大腸500円 肺(X線のみ)200円・(X線+喀痰)700円 子宮(頸部のみ)600円 乳(視触診+マンモグラフィ)2,000円

※乳(視触診のみ)、前立腺は実施なし

※65歳以上の人は、肺の代わりに結核健診の受診可。費用は無料

### ② 市内協力医療機関での検診・健診

がん検診(胃・大腸・肺・子宮・乳・前立腺)・肝炎ウイルス検診・歯科健康診査(お口の健康診査)・特定健康診査を、随時実施しています。

※前立腺は、がん施設検診の胃・大腸・肺のいずれか、(特定)健康診査の施設健診(市国民健康保険加入者のみ)と同時に受診が必要。がん検診の検診内容、対象、費用などは集団検診とは異なる。市庁を参照か、市コールセンターへお問い合わせを

### 日程

♥=子宮がん検診の頸部細胞診と乳がん検診の視触診を女性の医師が実施

◆=午前・午後実施あり

日にち	会場	日にち	会場
4月 27日(土)	サン・エールさがみはら	5月 22日(木)	ほねごりアリーナ(北総合体育館)
28日(日)	南保健福祉センター	25日(土)♥	南保健福祉センター
5月 11日(土)	ウェルネスさがみはら	26日(日)	田名小学校
12日(日)	大野小学校	30日(木)	ウェルネスさがみはら

※上記以降の日程は、順次お知らせ予定。年間日程は市庁に掲載

次に該当する人には、毎年4月(一部の人には6月以降)に受診券を送付しています

- 市国民健康保険に加入している40歳～74歳の人
- 過去3年間にがん検診、お口の健康診査、健康診査(75歳以上)を受診した人など

いずれも受診券が必要です

☎①☎で市コールセンターか、[電子申請]から。※締め切り日は市庁をご覧ください。  
②随時、市内協力医療機関へ ※定員になり次第締め切り



スマートフォンからも申し込みます



☎市コールセンター ☎042-770-7777

情報

# あらかると

電話番号の記載がない記事の問い合わせ 市役所 ☎042-754-1111 (代)

オンラインの催し インターネットと、各ツールを利用できる環境が必要  
イベントなどの開催状況は随時ご確認を

中止や延期の場合あり。開催状況は、市圏などで確認を

個々の判断が基本。マスクの着脱は場面に合わせて対応を

はがき・ファクス・Eメール  
申込時記入する必要事項

- ①希望する催し名
- ②住所
- ③氏名(ふりがな)
- ④年齢
- ⑤電話番号

## お知らせ

### 火災に備えて対策を

春は空気が乾燥し、風の強い日が多いため、一度火災が発生すると被害が拡大。予防意識を高め、火災発生・拡大の防止を住宅用火災警報器設置から10年たつと故障や電池切れが増加。定期的な点検と交換を ※3月1日～7日は春の火災予防運動 スローガン「火を消して 不安を消して つなぐ未来」[知ってほしい!設置後10年 交換です!住宅用火災警報器] 図予防課

### 自衛隊への個人情報の提供を希望しない場合は申し出を

募集案内の送付のため、市から自衛隊へ対象者の氏名・住所を提供。希望しない場合は申し出を。申し出がない場合、7月以降に自衛隊からダイレクトメールを送付 市内在住で、平成18年4月2日～19年4月1日に生まれた日本国籍のある人 5月31日(必着)までに、直接か、はがき、に7面上部の必要事項、「自衛隊宛名シール除外申し出」と書いて、区政推進課へ 〒252-5277中央区中央2-11-15 ☎042-704-8911 ☒kuseisuishin@city.sagamihara.kanagawa.jp

### tvk「猫のひたいほどワイド」で市政の情報を発信中

テレビ神奈川(tvk・地デジ3ch)「猫のひたいほどワイド」内のコーナー「猫ひたいインフォ」で、本市のイベントやシティプロモーション情報などを紹介 原則毎月第1・第3水曜日13時10分ごろから3分程度(放送日時を変更する場合あり) 図広聴広報課

### 動画サイト「相模原チャンネル」で市の魅力を発信中

各区の魅力をほか、相模原の今昔を紹介する「恋せよ♡さがみはら」、昔なつかしい市政映画などのコーナー「相模原動画ライブラリー」など、さまざまな動画を紹介。J:COM「ぞっこん!相模原」も視聴可能 ※視聴は二次元コードから 図広聴広報課



### 協働事業提案制度説明会 & 相談会

市民と市が協働して地域の課題を解決する制度の説明会と希望者向けの相談会 3月15日(金)14時～15時30分 緑区合同庁舎 20人(申込順) 3月14日までに、二次元コードから 市民協働推進課



### サポステの相談・セミナー

①家族セミナー 活動報告会 3月23日(土)9時30分～11時30分 ソレイユさがみ ひきこもり状態の若者や生きづらさを感じている若者の家族 50人(申込順)

②サポステ説明会&簡易相談会 若者の就労と自立をサポートする機関の説明と相談会 3月26日(火)13時30分～16時30分 南区地域福祉交流ラウンジ ひきこもり状態の若者や生きづらさを感じる若者とその家族・支援者 6組(申込順)

【①②共通】3月5日～開催日前日に、直接か、はがき、FAX、に7面上部の必要事項を書いて、さがみはら若者サポートステーションへ 〒252-0143緑区橋本6-2-1シティ・プラザはしもと6F ☎042-703-3861 FAX042-703-3862 ☒info@parasute.jp

### 建築士による 自宅の無料耐震相談会

3月28日(木)13時30分～16時30分 市役所第1別館 6組(申込順) 3月5日～22日に、で建築政策課へ ☎042-769-8252

### 相模川清流の里 宿泊利用 6月分の抽選申し込み

3月10日17時までに、同所から、観光・シティプロモーション課、各まちづくりセンター(橋本・中央6地区・大野南を除く)・出張所・公民館(星が丘を除く)にある申込書を郵送で相模川清流の里へ。抽選後の空き室の申し込みは3月21日から、で同所へ ☎0120-988-547 6月の休館日10日(月)・11日(火)

### 令和5年分確定申告書に誤りがあったときは訂正を

①3月15日(金)までの訂正方法 新しい確定申告書(上部余白に赤で「訂正申告」と書く)を作成

②3月18日(月)からの訂正方法 ●納付税額が減少するか、還付税額が増加する場合は「更正の請求書」を作成(請求期間は原則、法定申告期限から5年以内)●納付税額が増加するか、還付税額が減少する場合は「修正申告書」を作成(加算税、延滞税がかかる場合あり)

【①②共通】※提出は相模原税務署へ。記載・提出方法などは国税庁を参照 相模原税務署 ☎042-756-8211



## 募集

### ファミリー・サポート・センター 会員

①利用会員 子育ての手助けを受けたい人。②への謝礼支払いあり

②援助会員 ①を手助けする人

【①②共通】入会説明会

日にち	会場
3月7日(木)★	緑区合同庁舎
3月16日(土)	あじさい会館
3月25日(月)	ユニコムプラザさがみはら

10時30分から(★は13時30分から) 市内在住か在勤・在学中で次に該当する人 ①小学生(障害がある場合は18歳)までの子どもがいて入会説明会に出席できる(妊娠中の人も相談可) ②20歳以上で入会説明会と講習会(日程などはお問い合わせを)に出席できる にかに7面上部の必要事項、希望の会員種別、希望日を書いてファミリー・サポート・センターへ ☎042-730-3885 ☒famisapo@sagamiharashishakyo.or.jp

### 「ながら見守り活動」活動者

散歩、通勤、買い物などをしながら、登下校中の児童を見守るボランティア ※応募方法などは、市を参照 図学務課



### 審議会などの委員

①地域福祉推進協議会委員 地域福祉計画に基づく施策の実施状況を調査・審議 任期4月～令和8年3月(会議は年3回程度) 担当課地域包括ケア推進課 申込期限3月15日(必着)

②中山間地域医療検討会 津久井・相模湖・藤野地区の持続可能な医療体制を確保するための取り組みについて意見交換 任期5月(予定)～令和8年3月(会議は年4回程度) 担当課地域医療対策室 申込期限4月5日(必着)

【①②共通】市内在住の18歳以上(本市の他の審議会などの委員・職員・議員を除く) 各2人(選考) 各担当課・行政資料コーナー・まちづくりセンター(橋本・城山・中央6地区・大野南を除く)・出張所・公民館(沢井・星が丘を除く)・図書館、公文書館(市圏にも掲載) ②は市が管理する各診療所にも配布) 申込期間に、応募申込書を各担当課へ

### 会計年度任用職員 技能補助員

除草作業など、公園・緑地管理に関する業務 任期6月1日～11月30日 勤務月～金曜日指定する週4日程度の、8時30分～17時 勤務場所津久井地域環境課、城山・津久井・相模湖・藤野地区の公園・緑地など 報酬月額8,760円から(職歴などで決定) ②次の全てに該当する人 ●普通自動車運転免許がある ●チェーンソー作業従事者特別教育講習と刈払機取扱作業従事者安全衛生教育を受講済みか、任用開始日までの受講が見込める ②人(選考) ※面接あり(3月下旬(予定)) 3月15日(必着)までに、市圏にある申込書と資格証の写しを津久井地域環境課へ ☎042-780-1404

### 会計年度任用職員 非常勤介助員

支援が必要な児童生徒の日常生活・身辺自立の補助や介助など 勤務原則週2・3日で、1日6時間 勤務場所市立小・中学校など 報酬月額7,122円から(職歴などで決定) ※応募方法などは、市を参照か、お問い合わせを 図学校教育課

8面へ続く➡

4月1日(月)

## 相模原スポーツ・レクリエーションパーク内に 多目的室がオープン

サークル活動やダンスの練習、会議など、さまざまな用途に利用できる多目的室(有料)が、管理棟内にオープンします。

☎☎で公園課へ(3月31日まで) ☎042-769-8243  
※4月1日からは申し込み方法を変更。詳しくは、今後市圏などでお知らせします。



▲市圏



管理棟

#### 特徴

- 部屋の広さは105㎡
- 2部屋に分割できる
- 収納式の鏡や冷暖房を完備

図公園課 ☎042-769-8243

## 津久井湖 さくらまつり

ステージイベントや特産品の販売、花の苑地での桜のライトアップなどが楽しめます。  
図県立津久井湖城山公園



### 花の苑地

3月30日(土)・31日(日)  
10時～16時(31日は15時まで)  
図同公園 花の苑地  
図同まつり(花の苑地)実行委員会(津久井観光協会内)  
☎042-784-6473

### 水の苑地

3月30日(土)10時～16時  
(雨天時3月31日(日)10時～15時)  
図同公園 水の苑地  
図同まつり(水の苑地)実行委員会(城山まちづくりセンター内)  
☎042-783-8117

AIスタッフ総合案内サービス

AIが質問にお答えします。



市コールセンターから ちょっとおしらせ

各区役所市民相談室では、日常生活での悩みや心配事の相談、弁護士などへの専門的な相談を受け付けています。

➔ 7面の続き

会計年度任用職員  
看護師・運転手

①非常勤看護師(診療所) 診療所や訪問型オンライン診療等の看護業務など 報酬月額7,236円から(職歴などで決定) 看護師が准看護師資格がある人

②非常勤自動車運転手 訪問型オンライン診療の訪問車両の運転など 報酬月額5,004円から(職歴などで決定) 普通自動車運転免許がある人

【①②共通】任期5月13日～7月31日 勤務月～土曜日(祝日等を除く)の週2・3日(シフト制)で、8時30分～18時30分のうち1日4時間 勤務場所津久井・相模湖・藤野地区(①は市が管理する各診療所、訪問患者宅など) 定員各2人(選考) ※選考は3月18日(月)・19日(火)を予定 ③3月15日(必着)までに、市に提出する申込書と応募資格の証明書の写しを地域医療対策室へ

さがみ水墨・日本画協会展の作品

5月9日(木)～13日(月)に相模原市民ギャラリーで展示 部門水墨画(墨彩画)、日本画(パステル可) 費1点3,000円、2点5,000円(出品料) ※規格や申し込み方法などは、さがみ水墨・日本画協会を参照 申込期限4月20日(必着) 同協会事務局の南口さん ☎042-776-7641

市医師会非常勤職員

急病診療所の受付・医療事務 勤務場所相模原中央メディカルセンター 定員3人(選考) ※勤務条件などは市医師会を参照 ③3月15日(必着)までに、履歴書(写真貼付)を郵送で同会へ 〒252-0236中央区富士見6-1-1 ☎042-756-1700

● イベント ●

考古市宝展

川尻遺跡、寸嵐一号遺跡から出土した縄文土器で、埋葬に関わるものと考えられている「伏甕」を展示 ③3月30日(土)まで9時～17時 会場旧石器ハテナ館 ☎042-777-6371

相模原クロスカントリー大会

全国から集まったランナーのレースを観戦。ゲストに岸本大紀さん(青山学院大学出身) ③3月9日(土)9時～15時50分ごろ(荒天中止) 会場相模原ギオンフィールド ※希望者は直接会場へ。市スポーツ協会を参照 同協会 ☎042-751-5552

博物館の催し

①プラネタリウム番組 星空さんぽ 春 ミニテーマX線分光撮像衛星XRISM ③3月31日(日)まで14時30分～15時10分

②近現代史講演会 渋沢栄一の近代産業育成 新一万円札の肖像に描かれる人物を紹介 ③3月10日(日)13時30分～15時30分 会場河田重三さん(渋沢栄一記念館資料解説員)

③民俗学講演会 アマビエと江戸時代の妖怪 疫病をよけるといわれるアマビエをはじめ、江戸時代の妖怪について考える ③3月17日(日)14時～16時 会場常光徹さん(国立歴史民俗博物館名誉教授)

④朗読プラネタリウム うそつき男のおはなし 出演渡辺克己さん・山口由里子さん(朗読)、高橋 全さん(電子ピアノ) ③3月20日(祝)16時30分～17時30分 ※同所を参照 ③3月7日から、窓口で前売り券を販売。当日券もあり

【①～④共通】会場博物館 定員①各210人 ②100人 ③200人(①②③先着順) ④200人(申込順) 費①④各500円(小・中学生200円(市内在住か在学は無料)、65歳以上250円(要証明書)) ※①②③希望者は直接会場へ 同所 ☎042-750-8030

市収蔵美術品展 いろいろかたち

色や形が特徴的な作品を紹介 ③3月9日(土)～24日(日)(水曜日を除く)10時～17時 会場相模原市民ギャラリー ☎042-776-1262

女子美術大学大学院  
博士前期課程修了制作作品展

大学院生による絵画・立体・工芸・デザインの作品を展示 ③3月9日(土)～16日(日)10時～17時(3月13日(水)・14日(木)を除く。入館は16時30分まで) 会場女子美術ミュージアム(南区麻溝台) ☎042-778-6801

市文化財展

伝えていきたい相模原の自然と文化 市民団体などが、日頃の研究成果を展示・発表 ③展示＝3月14日(木)～17日(日)10時～21時(17日は16時20分まで)、発表＝3月17日(日)13時～16時20分 会場ミウイ橋本インナーガーデン(緑区橋本) 同文化財保護課

中学生ソフトテニス練習会

③3月17日(日)8時30分～12時30分 会場相模湖林間公園 市内在住か在学の中学生 定員20人(申込順) 費500円 ③3月5日から、直接会場へ、FAXに7面上部の必要事項、学校名・学年、テニス経験の有無を書いて、同所へ ☎FAX042-685-1330

鼓笛まつり

小学生を中心とした市少年鼓笛バンド連盟加盟の鼓笛隊が発表 ③3月17日(日)10時30分～15時 会場市民会館 ※希望者は直接会場へ。出演する隊などは同連盟を参照 同青少年学習センター ☎042-751-0091

市少年少女合唱団定期演奏会

③3月17日(日)13時30分～15時30分 会場のホールはしもと 定員400人(先着順) ※希望者は直接会場へ。団員も募集中(市内在住か在学の小学生～高校生 ※見学などは市を参照か、お問い合わせを) 同青少年学習センター ☎042-751-0091

ミニシアター

上映作品『山河遥かなり』(1947年/アメリカ/白黒/吹き替え) ③3月17日(日)・19日(火)14時～15時50分 会場図書館(中央区) 市内在住か在勤・在学の人 定員各25人(申込順) ③3月5日から、直接会場へ、視聴覚ライブラリーへ ☎042-753-2401

春の大きなおはなし会

人形劇『おむすびころりん』上演や絵本の読み聞かせなど ③3月22日(金)①13時30分～14時15分②15時～15時45分 会場のホールはしもと多目的室 定員①2歳・3歳②4歳～小学校2年生 定員各150人(先着順) ※希望者は直接会場へ。3月5日から橋本図書館で配布する整理券が必要 同館 ☎042-770-6600

相模大野図書館の催し

①ボードゲームと出会う日 ボードゲームの自由体験や関連書籍の紹介など ③3月22日(金)17時30分～19時30分(入退場自由) 小学生以上(小学生は保護者同伴)

②春の大きなおはなし会 布絵本を使ったお話や、季節の演目など ③3月29日(金)15時～15時45分 ③3歳～小学生 定員40人(先着順)

【①②共通】会場相模大野図書館 ※希望者は直接会場へ 同所 ☎042-749-2244

春の大きなおはなし会

人形劇や大型絵本の読み聞かせ、手遊びなど ③3月29日(金)①11時～11時30分②15時～15時45分 会場図書館(中央区) ③①2・3歳児とその保護者②4歳児～小学校3年生とその保護者 定員各40人(申込順) ③3月5日～28日に、直接会場へ ☎042-754-3604

灯りの街 春の相模湖の催し

①小原宿ライトアップ 県内で唯一残る本陣と歴史を感じる町並みを幻想的に照らす ③3月16日(土)～23日(土)17時30分～20時30分 ※駐車場(小原の郷)あり

②イベント開催 和太鼓の演舞やゴスペルの合唱など ③3月23日(土)17時～19時30分 ※駐車場(小原の郷、小原ふれあい広場)あり

【①②共通】会場小原宿本陣、甲州街道沿い ※希望者は直接会場へ 同小原宿活性化推進会議の小林さん ☎090-6506-0342

さがみはらSAKURA路上アート

絵画・粘土造形の制作体験や、作品の展示・販売など ③3月23日(土)10時～14時(予備日3月30日(土)) 会場市役所本庁舎前広場 ※希望者は直接会場へ 同さがみはらSAKURA路上アート実行委員会の金子さん ☎090-7902-1193

グリーンカレッジつくい

カリンパを楽しもう オルゴールのような音色を奏でるアフリカ生まれの民族楽器を体験(貸し出しあり) ③3月23日(土)・27日(火)10時～12時 会場津久井中央地域センター 小学生4年生以上 定員各15人(申込順) 費各500円 ③3月5日～16日に、直接会場へ、津久井生涯学習センターへ ☎042-784-2400

凧づくり教室

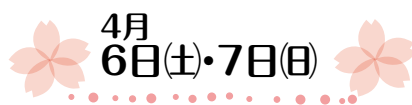
簡単にできる角凧作り ③3月23日(土)13時30分～16時 会場相模の大凧センター 定員5組(申込順) 費500円 ※未就学児は保護者同伴 ③3月5日から、直接会場へ、FAXに7面上部の必要事項を書いて同所へ ☎046-255-1311 FAX046-255-1361

囲炉裏端でおはなし会

民話『たからげた』や手遊びなどを楽しむ ③3月24日(日)10時～11時30分 会場市古民家園 定員20人(申込順) ③3月6日～19日に、☎で文化財保護課へ ☎042-769-8371

ピエロがやってくる

③3月27日(水)13時30分～15時 会場けやき体育館 市内在住・在勤・在学か、市内の障害福祉サービス事業所を利用している小学生以上 定員50人(申込順) ※手話通訳・要約筆記対応可(要予約)。ボランティア同時募集(定員3人(申込順)) ③3月5日～20日に、☎で同所へ。電話が難しい人は、FAXに7面上部の必要事項、障害の有無(ある人は障害の種類・等級、手話通訳・要約筆記希望の有無、付き添いの有無)を書いて、同所へ ☎042-753-9030 FAX042-769-1200



市民桜まつりに向けて  
コンテスト入賞作品を展示

①さがみはら観光写真コンテスト②市民桜まつり絵画コンテスト 展示作品

- ①26点(最優秀賞1点、特選3点、部門賞5点、入選15点、審査員特別賞2点)
- ②22点(桜まつり大賞2点、桜まつり賞20点)

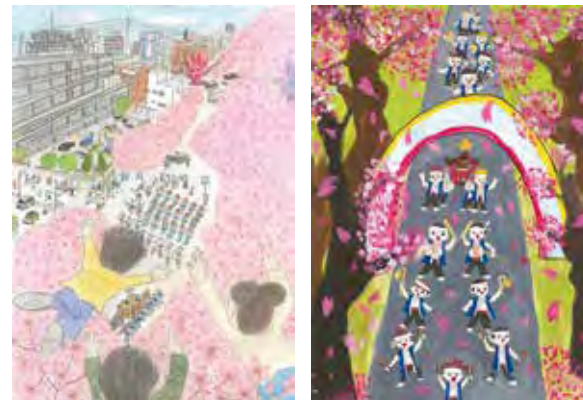
日にち	会場
3月31日(日)まで	相模大野パブリックインフォメーション(相模大野駅北口ペDESTリアンデッキ内)
3月16日(土)～25日(月)	アリオ橋本インフォメーション前(緑区大山町)
4月6日(土)・7日(日)	市民まつり会場内

①最優秀賞



松田廣司さん『奴さんの毛槍渡し』

②桜まつり大賞



前田琥太郎さん(上鶴間小学校) 石井百佳さん(淵野辺小学校)

同市民まつり実行委員会事務局(観光・シティプロモーション課内) ☎042-769-8236

①おもちゃもつたいないセンター  
②おもちゃの病院

時3月24日(日)10時~15時(①各回30分)  
会エコパークさがみはら 定①各回8組  
(申込順) ※②はおもちゃを持って直接会場へ  
申①3月23日までに、直接か、に7面上部の必要事項、希望時間を書いて同所へ  
042-769-9248  
ecopark-sagamihara@mdlife.co.jp

障害者スポーツ練習・体験  
陸上・フライングディスク

①県障害者スポーツ大会事前練習②パラ  
スポーツ体験 時4月7日(日)・10日(火)・13  
日(出)9時~12時 会相模原ギオンフィー  
ルド 定①市内在住か在勤・在学・通所  
の身体障害者か知的障害者(大会に参加  
しなくても可) 定各日30人(申込順)  
申3月25日までに、FAX、に7面上部の  
必要事項、障害種別、希望日、希望種目  
を書いて、スポーツ推進課へ。記入が難  
しい人はで同課へ 042-769-  
8211 FAX 042-754-7990  
sports@city.sagamihara.kanagawa.jp

講演・講座

健康太極拳

時3月8日(金)・22日(金)13時30分~15時  
会東林ふれあいセンター 定おおむね  
65歳以上 定各20人(先着順) 費各  
500円 ※希望者は直接会場へ 同所  
042-745-7660

小山公園スポーツ教室

スケートボード(①初心者・入門②初心  
者・トリック) 時3月9日~30日の毎週  
土曜日①10時~11時②11時15分~12  
時15分 定6歳以上 定各20人(申込  
順) 費各2,000円(レンタル希望者はス  
ケートボード代500円が別途必要)  
バスケットボール(③④初心者⑤⑥中級者  
⑦⑧上級者) 時③⑤⑦3月7日~28日  
の毎週木曜日④⑥⑧3月11日~25日  
の毎週月曜日③⑥17時~17時50分④18  
時~18時50分⑤18時~19時10分⑦19  
時20分~20時30分⑧19時~19時50分  
定小学生 定③⑤⑦各6人④⑥⑧各10人  
(申込順) 費③④⑤⑦各1,000円⑥⑧各  
1,500円  
【①~⑧共通】会小山公園 申3月5日~開  
催日前日に、直接かで同所へ 042-  
700-0801

スポーツウェルネス吹矢教室

時3月25日(月)13時30分~15時 会さ  
がみ湖リフレッシュセンター 定18歳以上  
定20人(申込順) 費300円 申3月5日  
~24日に、直接かで同所へ 042-  
685-3988

健康体操教室

プロの指導によるストレッチなど 時3  
月①14日(休)②21日(休)11時~12時

会場	電話番号
①老人福祉センター 溪松園	042-761-9291
②老人福祉センター 若竹園	042-746-4622

市内在住で、運動に支障のない60歳  
以上 定各20人(申込順) 費各500円  
申3月5日~開催日前日に、直接かで各  
会場へ

オンライン  
認知症サポーター養成講座

認知症の症状や認知症がある人への接し  
方を学ぶ 時3月19日(火)14時~15時30  
分 市内在住か在勤・在学で認知症サ  
ポーターになりたい人 定15人(申込順)  
※ツールはZoom®を使用 申3月15日ま  
でに、かFAX、に7面上部の必要事項  
を書いて市キャラバン・メイト連絡会事務局  
(Link・マネジメント内)へ 042-707-  
1603 FAX 042-786-6631  
sagami-  
mate.network@link-npo.com

野生鳥獣の実態を学ぶ  
親子セミナー

アライグマやツキノワグマなどの生態と  
被害対策を講義とワークショップで学ぶ  
時3月23日(出)10時~12時 会緑区合同  
庁舎 定市内在住の小・中学生とその保  
護者 定70人(申込順)  
申3月21日までに、市から 同所  
042-775-8852

援農ボランティアのための  
農業講座

実習や講義を通し、農家を手伝える人を  
育成  
市民農業研修講座(ビギナーコース)〈全  
25回〉 修了後にサポートコースあり  
時4月10日~令和7年2月12日の水曜日  
(月2・3回) 会市農業協同組合営農セン  
ター(緑区田名)とその周辺 定次の全て  
に該当する人●緑区(橋本・大沢地区)、中  
央区、南区在住●67歳以下●事前説明会  
に参加できる 定20人(事前説明会後に  
抽選) 事前説明会(時4月3日(火)10時~  
12時 会同所 申3月15日(消印有効)  
までに、往復はがきに7面上部の必要事  
項を書いて農政課へ 〒252-5277中央  
区中央2-11-15)  
農業セミナー(座学+実践コース)〈全26  
回〉 時4月~令和8年2月の木曜日(月  
1・2回) 会神奈川つくい農業協同組合  
(緑区中野)とその周辺 定城山・津久  
井・相模湖・藤野地区在住の人 費1,000  
円 申3月29日までに、直接、同組合へ  
042-784-9905

ヨガ・ピラティス教室

①リラックスヨガ 時4月2日~5月28  
日(4月16日を除く)の毎週火曜日9時30  
分~10時45分、11時~12時15分  
②シェイプアップヨガ 時4月10日~5  
月29日の毎週水曜日10時~11時15分  
③動くヨガ④ベーシックヨガ 時4月11  
日~5月30日の毎週木曜日③13時~14  
時15分④14時30分~15時45分  
⑤ピラティス⑥カラダすっきりパワーヨ  
ガ 時4月12日~5月31日の毎週金曜日  
⑤13時~14時15分⑥14時30分~15時  
45分  
【①~⑥共通】会サーティーフォー相模原  
球場 定18歳以上(高校生を除く) 定各  
20人(抽選) 費各8,000円 申3月20  
日までに、で同所へ 同所042-  
753-6930

手話講座・要約筆記者養成講座

手話①入門基礎(旧初・中級)〈全45回〉②  
中級〈全36回〉③応用〈全31回〉 時①4  
月2日~令和7年3月22日原則火曜日10  
時~12時②4月19日~7年3月22日原則  
金曜日19時~21時③4月15日~7年2月  
17日原則月曜日19時~21時 定①②  
市内在住か在勤・在学の16歳以上(②は  
手話経験1年以上)③市内在住か在勤・在  
学の18歳以上で旧中級修了程度 費①  
5,060円(教材費) 申込期限3月①③15  
日②22日(必着)  
④手話 フォローアップ〈全38回〉 時4  
月10日~7年3月19日の原則水曜日10  
時~12時 定次の全てに該当する18歳  
以上●市内在住か在勤・在学●ろう者と  
手話による日常会話ができる●手話通訳  
者を目指す●県の手話通訳者養成講座を  
受講する意思がある 申込期限3月15日  
(必着)  
要約筆記者養成講座〈全43回〉⑤手書き  
コース⑥パソコンコース 時4月11日~  
7年1月30日の原則木曜日(予備日7年1  
月23日(休))10時~12時 定市内在住か  
在勤・在学の18歳以上で、修了後に認定  
試験を受け、県・市登録要約筆記者の活  
動ができる人⑥はタッチタイピングで  
1分間に日本語文章を70文字以上入力でき  
、ノートパソコン(要件あり)を持参でき  
る人 申込期限4月5日(必着)  
【①~⑥共通】会障害者支援センター松が  
丘園、(⑤のみ)けやき体育館 定①②③  
各30人④15人(選考)⑤⑥各15人(申込  
順) 会障害者支援センター松が丘園、け  
やき体育館、各公民館(星が丘・沢井を除  
く)・まちづくりセンター(橋本・城山・中  
央6地区・大野南を除く)など(同園にも  
掲載) ※日程などは、募集要項参照  
申申込期限までに、申込書を同園へ  
042-758-2121

市長が市政情報をお知らせ  
ラジオ市長室

FM HOT 839(エフ  
エムさがみ)で、市長が市政の情報な  
どをお知らせする30分番組です。  
時月1回金曜日13時から  
再放送 翌土曜日11時から  
※放送日など詳しくは、FM HOT  
839をご覧ください。

公式アプリ「FM++」  
スマートフォンやパ  
ソコンから聴くことが  
できます。



同広聴広報課 042-769-8200

読者のひろば

(敬称略)

催し 費用の記載がない場合は無料  
です。

●精神保健ボランティア養成講座  
時3月16日(出)13時30分~16時30分  
会あじさい会館 定50人(申込順)  
申3月14日までに、で中央ボランティ  
アセンターへ 042-786-6181

●親子観察会 春の妖精たち 春にだ  
け見られる花を探して観察 時3月23  
日(出)10時~11時30分 会木もれび  
の森 定20人(申込順) 費300円  
申3月15日までに、ここ  
ももの会から 同杉山  
090-9954-0190



仲間 会費などは個別にお問い合わせ  
ください。

●太極拳(楊名時) 時月3回火曜日9  
時30分から 会ソレイユさがみ 同山  
田 090-2166-0522

●社交ダンス(モダン・ラテン) 時毎  
週木曜日9時から 会上溝公民館ほか  
定ある程度ステップを知っている人  
※見学・体験可 同川上 090-8084-  
9252

●書道 時原則毎月第1・第3木曜日  
13時から 会麻溝公民館 ※初心者  
歓迎、見学可 同井上 080-5489-  
6417

●健康気功体操 時月3回火曜日9時  
30分から 会ほねごりアリーナ(北  
総合体育館) ※初心者歓迎 同安田  
042-753-0875

●健康体操 時毎週月曜日14時から  
会総合学習センター 同和田 090-  
1775-7422

●カラオケ 時毎月第3土曜日14時  
から 会市民会館 同蓮池 080-  
3720-2110

応募は発行日の3週間前まで

申電子申請から。郵送、FAXの場合  
は、住所、氏名(ふりがな)、電話  
番号、掲載希望号、「読者のひろ  
ば」と書いて、広聴広報課へ 〒  
252-5277中央区中央2-11-15  
FAX 042-753-7831 ※掲載は抽  
選。掲載の場合のみ発行日の10日  
前ごろに連絡 ※政治・宗教活動、  
営利目的のものなどは  
掲載不可。掲載基準な  
ど詳しくは市を参照



県民の水がめ



相模ダムリニューアル工事を開始

昭和22年に完成した相模ダムの老朽化に  
対応するため、令和24年度まで工事を実施  
します。

長期工事の間に大雨が降ったらどうなるの？

全国初の工法で、ダムの機能を維持しなが  
ら工事をするため、期間中も通常通りダムの  
役割(ゲート放流・発電など)を果たせます。

※リニューアルの進捗状況や工事の  
見学など詳しくは、今後、県でお  
知らせします。

PR動画 SAGAMI Re:born  
相模ダムの役割や工事を分かりや  
すく学べる動画を公開しました。



動画を見て  
クイズに挑戦！

抽選で1,000人にプレミア  
ムダムカードをプレゼント！  
※応募方法など詳しくは、県  
を参照



同県企業庁利水課 045-210-7235





# 施設の催し

会場・問い合わせ 原則各施設  
 休所日 各施設を参照  
 回数 記載がないものは1回ずつの開催  
 オンラインの催し インターネットと、各ツールを利用できる環境が必要

イベントなどの開催状況は随時ご確認を  
 中止や延期の場合あり。開催状況は、市庁などで確認を

個々の判断が基本。マスクの着脱は場面に合わせて対応を



申し込み時に記入する必要事項

①希望する催し名 ②住所 ③氏名(ふりがな) ④年齢 ⑤電話番号

## LCA国際小学校北の丘センター

〒252-0134 緑区下九沢2071-1 ☎042-773-5570

催し名	日にち	時間	対象・定員・費用
大人の水泳	中級(全9回) 毎週月曜日 4月8日～7月8日(4月29日、5月6日・13日・20日・27日を除く)	11時20分～12時20分	対16歳以上の中級者 定20人(抽選) 費1万800円
	初級(全12回) 毎週木曜日 4月11日～7月11日(5月16日・23日を除く)	11時20分～12時20分	対16歳以上の初級者 定20人(抽選) 費1万4,400円
	初級(全11回) 毎週金曜日 4月12日～7月12日(5月3日・17日・24日を除く)	9時20分～10時20分	対16歳以上の初級者 定20人(抽選) 費1万3,200円
	初心者(全9回) 毎週火曜日 4月16日～7月2日(5月14日・21日、6月11日を除く)	9時20分～10時20分	対16歳以上の初心者 定20人(抽選) 費1万800円
プール大好き!	全9回 毎週月曜日 4月8日～7月8日(4月29日、5月6日・13日・20日・27日を除く)	16時～16時50分	対泳ぎの経験がない新年中～小学校新3年生 定30人(抽選) 費1万800円
	全12回 毎週火曜日 4月16日～7月2日(5月14日・21日、6月11日を除く)	16時～16時50分	対泳ぎの経験がない新年中～小学校新3年生 定30人(抽選) 費1万800円
	全12回 毎週水曜日 4月10日～7月10日(5月15日・22日を除く)	16時～16時50分	対3歳以上の未就学児 定30人(抽選) 費1万4,400円
	全11回 毎週金曜日 4月12日～7月12日(5月3日・17日・24日を除く)	16時～16時50分	対新年中～小学校新3年生の初心者 定30人(抽選) 費1万3,200円
① チャレンジ初級	全9回 毎週月曜日 4月8日～7月8日(4月29日、5月6日・13日・20日・27日を除く)	17時～17時50分	対息継ぎなしクロールで10m泳げる小学生(開催日時点) 定20人(抽選) 費1万800円
	全12回 毎週火曜日 4月16日～7月2日(5月14日・21日、6月11日を除く)	17時～17時50分	対息継ぎなしクロールで10m泳げる小学生(開催日時点) 定20人(抽選) 費1万800円
	全12回 毎週水曜日 4月10日～7月10日(5月15日・22日を除く)	17時～17時50分	対息継ぎなしクロールで10m泳げる小学生(開催日時点) 定20人(抽選) 費1万4,400円
	全11回 毎週金曜日 4月12日～7月12日(5月3日・17日・24日を除く)	17時～17時50分	対息継ぎなしクロールで10m泳げる小学生(開催日時点) 定20人(抽選) 費1万3,200円
チャレンジ中級	全9回 毎週月曜日 4月8日～7月8日(4月29日、5月6日・13日・20日・27日を除く)	17時～17時50分	対クロールで25m泳げる小学生(開催日時点) 定20人(抽選) 費1万800円
	全12回 毎週水曜日 4月10日～7月10日(5月15日・22日を除く)	17時～17時50分	対クロールで25m泳げる小学生(開催日時点) 定20人(抽選) 費1万4,400円
	全11回 毎週金曜日 4月12日～7月12日(5月3日・17日・24日を除く)	17時～17時50分	対クロールで25m泳げる小学生(開催日時点) 定20人(抽選) 費1万3,200円
チャレンジ上級	全12回 毎週水曜日 4月10日～7月10日(5月15日・22日を除く)	18時～18時50分	対2種目で25m泳げる小・中学生(開催日時点) 定20人(抽選) 費1万4,400円
	全11回 毎週金曜日 4月12日～7月12日(5月3日・17日・24日を除く)	18時～18時50分	対2種目で25m泳げる小・中学生(開催日時点) 定20人(抽選) 費1万3,200円
② 障害者水泳(全12回)	毎週木曜日 4月11日～7月11日(5月16日・23日を除く)	17時～17時50分	対障害者手帳を持っている小・中学生(開催日時点) 定6人(申込順) 費1万4,400円
		18時～18時50分	対障害者手帳を持っている小・中学生(開催日時点) 定6人(申込順) 費1万4,400円
③ 単発! ベビーリトミック	4月10日(水)・24日(水)	10時～10時40分	対0歳6カ月～1歳5カ月の子どもとその保護者 定各15組(申込順) 費各1,000円
		11時～11時40分	対1歳6カ月～3歳の子どもとその保護者 定各15組(申込順) 費各1,000円

※①はプール利用料が別途必要(未就学児、市内在住か在学の小・中学生は無料) ①3月8日(必着)までに、往復はがき(1教室1人1枚)に10面上部の必要事項、新学年を書いて同所へ。②3月5日③4月1日から、同所から

## 相模原ギオンスタジアム

〒252-0335 南区下溝4169 ☎042-777-6088 FAX042-777-0161  
 ☒asamizo-stadium@dream.jp

催し名	日にち ※除外日あり	時間	対象・定員(申込順)・費用
①いきいきウォーキング	全43回 毎週火曜日 4月2日～令和7年3月25日	9時30分～10時45分	対18歳以上(高校生を除く) 定45人
②はつらつジョギング		11時～12時15分	対18歳以上(高校生を除く) 定45人
③シニア健康体操		14時～15時15分	対60歳以上 定50人
④相模原ギオンスタジアム・サッカースクール	全41回 毎週水曜日 4月3日～7年3月26日	16時～16時45分	対新年少～年長 定20人
		17時～18時	対小学校新1～3年生 定20人
		18時～19時	対小学校新4～6年生 定20人
		19時～20時30分	対18歳以上 定20人
⑤相模原ギオンスタジアム・アスレティクスアカデミー	全45回 毎週木曜日 4月4日～7年3月27日	17時～18時30分	対小学校新1～3年生 定33人
		17時～18時30分	対小学校新4～6年生 定40人
⑥シェイプアップ	全10回 毎週水曜日 4月3日～6月19日	11時～12時	対18歳以上(高校生を除く) 定25人 費7,000円
⑦楽しく健康、筋力アップ&リラクゼーション	全10回 毎週木曜日 4月4日～6月20日	9時30分～10時40分	対50歳以上 定30人 費6,000円
		10時50分～12時	対50歳以上 定30人 費6,000円
⑧骨盤すっきりエクササイズ	全10回 毎週木曜日 4月4日～6月20日	10時～11時	対18歳以上 定20人 費7,000円
⑨リラックスヨガ(初級)	全12回 毎週木曜日 4月4日～7月4日、 毎週金曜日 4月5日～7月12日	9時30分～10時30分	対18歳以上(高校生を除く) 定各25人 費各1万500円
		12時30分～13時30分	対18歳以上(高校生を除く) 定各25人 費各1万500円
⑩リフレッシュヨガ(中級)	全12回 毎週木曜日 4月4日～7月4日、 毎週金曜日 4月5日～7月12日	11時～12時	対18歳以上(高校生を除く) 定各25人 費各1万500円
⑪カラダ楽しく元気アップ体操	全8回 毎週金曜日 4月5日～6月14日	10時～11時30分	対55歳以上 定25人 費4,800円
⑫身体すっきりストレッチヨガ	全8回 毎週月曜日 4月8日～6月10日	10時～11時	対18歳以上(高校生を除く) 定25人 費7,000円
⑬姿勢改善ヨガ	初級 全12回 毎週水曜日 4月3日～7月3日	9時～10時	対18歳以上(高校生を除く) 定25人 費1万500円
		11時30分～12時30分	対18歳以上(高校生を除く) 定25人 費1万500円
		10時15分～11時15分	対18歳以上(高校生を除く) 定25人 費1万500円

※除外日は同所を参照。①②③④⑤費用、申し込み方法は同所を参照 ⑥⑦⑧⑨⑩⑪⑫⑬3月5日～開催日1週間前に、同所「イベント&教室」ページから

## 相模原ギオンアリーナ

〒252-0328 南区麻溝台2284-1 ☎042-748-1781

催し名	日にち	時間	対象・定員(抽選)・費用
幼児親子運動体験会 親子で行うふれあい運動◆	3月18日(月)	10時～10時45分	対3歳以上の未就学児とその保護者 定15組
スタイルアップヨガ	毎週火曜日 4月9日～6月18日 (5月7日を除く)	9時30分～10時30分	対15歳以上(中学生を除く) 定40人 費7,000円
リズム体操ストレッチ		10時45分～11時45分	対15歳以上(中学生を除く) 定40人 費7,000円
ノルディックウォーキング★		10時30分～12時	対15歳以上(中学生を除く) 定20人 費7,000円
健康体操教室		13時～14時	対65歳以上 定28人 費7,000円
ZUMBA	毎週水曜日 4月10日～6月12日	10時～11時	対15歳以上(中学生を除く) 定28人 費7,000円
ボディケアストレッチ		10時30分～11時45分	対15歳以上(中学生を除く) 定40人 費7,000円
かんたんフラダンス		13時～14時	対15歳以上(中学生を除く) 定30人 費7,000円
やさしいヨガ	毎週木曜日 4月11日～6月13日	9時30分～10時30分	対15歳以上(中学生を除く) 定40人 費7,000円
ボクシングエクササイズ		13時～14時	対15歳以上(中学生を除く) 定25人 費7,000円
初・中級バドミントン	毎週金曜日 4月12日～6月28日 (5月3日・24日を除く)	10時～11時30分	対15歳以上(中学生を除く) 定60人 費7,000円

※★は有料レンタルポールあり ㊟3月27日(必着) ◆は3月10日(必着)までに、往復はがき(1人1枚)に10面上部の必要事項を書いて同所へ

## 銀河アリーナ

〒252-0229 中央区弥栄3-1-6 ☎042-776-5311

催し名	日にち	時間	対象・定員・費用
①ジュニアアイスホッケー	毎週火曜日 4月2日～30日	18時15分～19時30分	対5歳～中学生(開催日時点) 費各500円
スケート教室 スピード・フィギュアスケート	毎週木曜日 4月4日～5月2日	18時15分～19時30分	対5歳～中学生(開催日時点) 費各500円
②幼児スケート教室(全4回)	毎週土曜日 4月6日～27日	9時～10時30分	対4歳以上の未就学児 定25人(抽選) 費4,000円
③早朝スケート教室	毎週日曜日 4月7日～28日	6時30分～8時15分	対5歳以上 費各500円
④カーリング教室(全2回)	4月18日(木)・19日(金)	20時30分～22時30分	対中学生以上(開催日時点) 17歳以下は保護者同伴か送迎が必要) 定25人(抽選) 費2,000円
⑤フラダンス(全10回)	毎週水曜日 4月10日～6月12日	14時～15時15分	対18歳以上(高校生を除く) 定20人(抽選) 費1万円
⑥やさしいフラダンス(全10回)	毎週木曜日 4月11日～6月13日	9時30分～10時45分、 11時～12時15分	対18歳以上(高校生を除く) 定各20人(抽選) 費各1万円
⑦体幹コントロールヨガ(全10回)	毎週金曜日 4月12日～6月21日 (5月3日を除く)	9時30分～10時45分、 11時～12時15分	対18歳以上(高校生を除く) 定各20人(抽選) 費各1万円
⑧ヨガで骨盤矯正(全10回)	毎週土曜日 4月13日～6月22日 (5月4日を除く)	9時30分～10時45分、 11時～12時15分	対18歳以上(高校生を除く) 定各20人(抽選) 費各1万円

※①③希望者は直接会場へ。①②③貸靴代別途500円(中学生以下250円) ㊟②④3月15日までに同所㊟から。⑤⑥⑦⑧3月20日までに、☎でサーティーフォー相模原球場へ ☎042-753-6930



## 相模原のスポーツ選手を応援しよう!

三菱重工相模原ダイナボアーズ  
(ラグビー・JAPAN RUGBY LEAGUE ONE DIVISION 1)時3月10日(日)14時30分から  
会相模原ギオンスタジアム  
対戦相手 コベルコ神戸スティーラーズ  
☎三菱重工相模原ダイナボアーズ☎042-761-2686ノジマステラ神奈川相模原  
(女子サッカー・WEリーグ)時3月16日(土)14時から  
会相模原ギオンスタジアム  
対戦相手 三菱重工浦和レッズレディース  
☎ノジマステラ神奈川相模原☎046-298-3881SC相模原  
(サッカー・J3リーグ)時3月17日(日)14時から  
会相模原ギオンスタジアム  
対戦相手 FC琉球  
☎SC相模原☎042-705-7074

※試合情報は変更となる場合あり。その他の試合日程などは各チームの㊟を参照

## 市スポーツ協会からのお知らせ

〒252-0236 中央区富士見6-6-23 けやき会館内  
☎042-751-5552 FAX042-751-5545詳しくは同協会  
㊟を参照

## フォーク・レクダンス交流会

時3月16日(土)13時30分～16時 会市体育館(市役所前) ㊟市内在住か在勤・在学の人 費500円 ※希望者は室内履きを持って直接会場へ

## 親子ラグビー教室

時3月17日(日)9時～12時 会相模原ギオンフィールド ㊟市内か近隣市に在住の3歳～中学生とその保護者(保護者が在勤も可) ※希望者は運動のできる服装・靴で直接会場へ。さがみ・南ラグビースクール㊟を参照

## グラウンド・ゴルフ大会

時3月23日(土)8時30分～11時45分 会下溝古山公園スポーツ広場 ㊟市内在住か  
在勤・在学の人 費500円 ※希望者は運動ができる服装で直接会場へ

## 水泳教室 ①③⑥初級・中級②④⑦上級⑤マスターズ①②③④⑤全9回⑥⑦全8回

時①4月2日～5月28日の毎週火曜日10時～10時50分②4月2日～5月28日の毎週  
火曜日11時～11時50分③4月3日～5月29日の毎週水曜日19時～19時50分④4月  
3日～5月29日の毎週水曜日20時～20時50分⑤4月4日～5月30日の毎週木曜日  
19時～20時50分⑥4月5日～5月31日の毎週金曜日(5月3日を除く)10時～10時  
50分⑦4月5日～5月31日の毎週金曜日(5月3日を除く)11時～11時50分 会さが  
みはらグリーンプール ㊟18歳以上で次のいずれかに該当する人①③⑥顔をつけ  
られないか、クロールで25m泳げない(初級)、クロールで25m泳げる(中級)②④  
⑦クロール50m、2泳法(平泳ぎ、背泳ぎ)25m泳げる⑤4泳法(クロール、平泳ぎ、  
背泳ぎ、バタフライ)のうちいずれかが50m泳げ、マスターズ大会出場を目指す  
定①②③④⑥⑦各30人⑤10人(各抽選) 費①②③④各9,000円⑤1万3,500円⑥  
⑦各8,000円 申込期限3月11日(消印有効) ※市スポーツ協会㊟を参照

## 春季バタック競技大会

時4月6日(土)予備日4月13日(土) 8時30分～15時30分 会相模原麻溝公園スポー  
ツ広場 定64チーム(抽選) 費1人1,500円 申込期限3月28日(必着) ※市スポー  
ツ協会㊟を参照

## 令和6年度ねりんピック鳥取大会選手選考会①サッカー②ソフトボール

時①4月7日(日)8時30分から②4月14日(日)・21日(日)8時30分から 会①横山公園人  
工芝グラウンド②昭和橋スポーツ広場ほか 費②1チーム4,000円 ㊟市内在住の  
令和7年4月1日時点で60歳以上 申込期限①3月15日(消印有効)②3月29日(必  
着) ※市スポーツ協会㊟を参照

## 硬式シニアテニス教室(初心者、初級、中級)〈全4回〉

時4月11日(木)・25日(木)、5月9日(木)・16日(木)〈予備日5月30日(木)〉12時30分～16時20  
分 会淵野辺公園 ㊟55歳以上の男性か50歳以上の女性 定50人(抽選)  
費6,000円 申込期限3月28日(必着) ※市テニス協会㊟を参照

## 初・中級テニス教室・春(①一般②キッズ③ジュニア)〈全4回〉

時4月14日(日)・20日(土)・27日(土)、5月11日(土)〈予備日6月9日(日)〉 会淵野辺公園  
対①新中学生以上②小学校新1～3年生③小学校新4～6年生 申込期限3月29日  
※時間などは市テニス協会㊟を参照

## 陸上競技記録会

時4月20日(土)9時から 会相模原ギオンスタジアム ㊟中学生以上(日本陸上競技  
連盟への登録が必要) ※定員や申し込み方法などは、市陸上競技協会㊟を参照

## 市民少林寺拳法選手権大会

時4月21日(日)9時30分から 会ほねごりアリーナ(北総合体育館) ㊟市内在住か  
在勤・在学の人 申込期限3月15日 ※市スポーツ協会㊟を参照市の手続き、イベントや  
施設のお問い合わせに…市コールセンター ☎042-770-7777  
FAX042-770-77668時～21時 年中無休  
※おかけ間違いにご注意ください。ぞっこん! 相模原 市の魅力を  
テレビで発信!

# 能登半島地震で被災された皆さまに寄り添った支援を

地震で亡くなられた方々に深く哀悼の意を表しますとともに、被災された皆さまとご家族の皆さまに心からお見舞いを申し上げます。

本市では、令和元年東日本台風での被災経験を生かし、72万市民と同じ「家族」と思うような気持ちで、さまざまな自治体に寄り添った支援をしております。

相模原市長 **本村 賢太郎**



## 石川県の被災地へ市職員を派遣

- ① 輪島市での安否不明者の捜索救助活動
- ② 小松市での下水道管路の被災調査
- ③ 河北郡津幡町での住家被害認定調査
- ④ 珠洲市内の避難所での健康管理
- ⑤ 河北郡津幡町での罹災証明書に関する業務

令和6年能登半島地震に関する被災地・被災者支援などはこちら



問緊急対策課 ☎042-707-7044

